

Zeitschrift: Bauen + Wohnen = Construction + habitation = Building + home : internationale Zeitschrift
Herausgeber: Bauen + Wohnen
Band: 7 (1953)
Heft: 4

Werbung

Nutzungsbedingungen

Die ETH-Bibliothek ist die Anbieterin der digitalisierten Zeitschriften auf E-Periodica. Sie besitzt keine Urheberrechte an den Zeitschriften und ist nicht verantwortlich für deren Inhalte. Die Rechte liegen in der Regel bei den Herausgebern beziehungsweise den externen Rechteinhabern. Das Veröffentlichen von Bildern in Print- und Online-Publikationen sowie auf Social Media-Kanälen oder Webseiten ist nur mit vorheriger Genehmigung der Rechteinhaber erlaubt. [Mehr erfahren](#)

Conditions d'utilisation

L'ETH Library est le fournisseur des revues numérisées. Elle ne détient aucun droit d'auteur sur les revues et n'est pas responsable de leur contenu. En règle générale, les droits sont détenus par les éditeurs ou les détenteurs de droits externes. La reproduction d'images dans des publications imprimées ou en ligne ainsi que sur des canaux de médias sociaux ou des sites web n'est autorisée qu'avec l'accord préalable des détenteurs des droits. [En savoir plus](#)

Terms of use

The ETH Library is the provider of the digitised journals. It does not own any copyrights to the journals and is not responsible for their content. The rights usually lie with the publishers or the external rights holders. Publishing images in print and online publications, as well as on social media channels or websites, is only permitted with the prior consent of the rights holders. [Find out more](#)

Download PDF: 16.01.2026

ETH-Bibliothek Zürich, E-Periodica, <https://www.e-periodica.ch>

GERNE SAGEN SIE ES IHREN KUNDEN,

DASS SIE DEN NEUEN **LE RÊVE**-HERD — VON FORMSCHÖNER UND VOLLENDETER AUSFÜHRUNG — MIT VERGNÜGEN VERKAUFEN!

NEBEN DEN GEWOHNTEN **LE RÊVE**-QUALITÄTEN FINDEN SIE

- * gut ausgewogene Blockform
- * platzsparende Ausmasse: Tiefe nur 50 cm, Breite 62 cm
- * rationelle Höhe 80 cm
- * Wegfall der Schmutzschublade
- * neuartiger praktischer Backofen mit Thermostat
- * Backofentüre mit Zwischenhaltestellung
- * Backofen-Seitenstützen mit 8 Einsetzmöglichkeiten
- * Brenner oder Platten in Dreieckform angeordnet
- * usw., usw.

Die **LE RÊVE**-Herde dürfen Sie ohe Zögern Ihren anspruchsvollsten Kunden anbieten!...

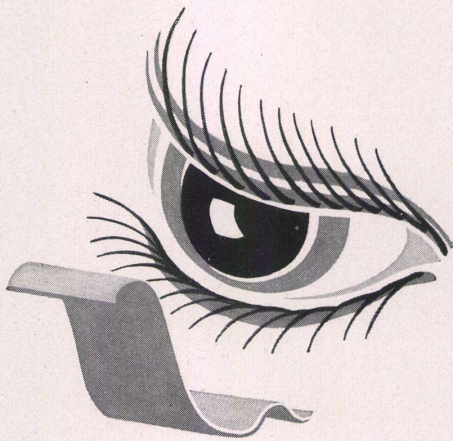
Immer zufriedene Kunden mit



CHAVANNES

Le Réve

Herdfabrik und Emailierwerk AG, Genf-Acacias



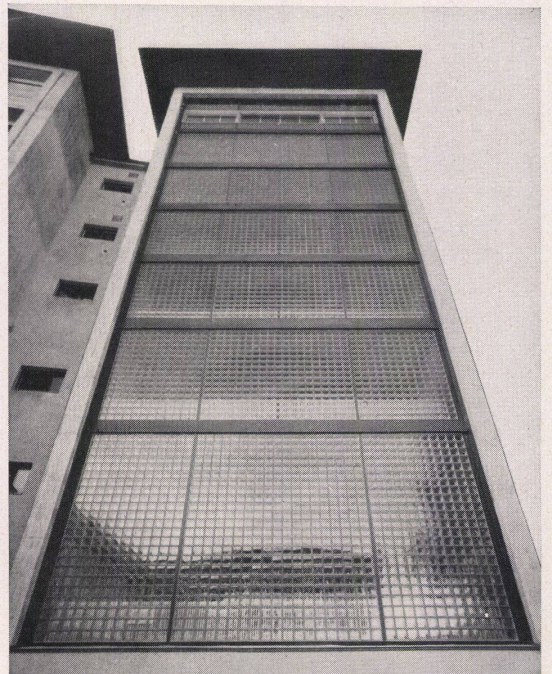
Seit mehr als 19 000 Tagen ...

arbeiten wir unablässig daran, unsere garantiert lichtechten und garantiert waschbaren Salubra-Tapeten technisch und künstlerisch zu vervollkommen. Denken Sie deshalb beim nächsten Tapeteneinkauf daran:

Es gibt
auf der Welt
nur eine

Salubra

SALUBRA AG., POSTFACH, BASEL 6



Am obigen Turmbau wurden 200 m² hohle Glasbausteine eingesetzt

Gressly & Co., Solothurn

Glasbau

Gegründet um 1615

*auch hier
elektrische
FAVAG-Uhren*

FAVAG
Fabrik elektrischer Apparate AG.
NEUCHÂTEL

FAVAG
H 592

Das soziale Wohnungsbauprogramm ist in den USA nur ein kleiner Teil des allgemeinen Wohnungsbauprogramms. Über die Hälfte aller Amerikaner sind heute Eigenheimbesitzer, überdies werden zahlreiche Wohnhäuser auch von Firmen, Gemeinden, Organisationen, Einzelstaaten und privaten Gesellschaften ohne Inan-

spruchnahme des Bundes errichtet. Allein im Jahre 1950 entstanden 1,4 Millionen Wohneinheiten (ohne Farmgebäude), davon 827 000 in Stadtgemeinden. Die Anzahl der Wohneinheiten in den Vereinigten Staaten stieg von 37,3 Millionen im Jahre 1940 auf 46,2 Millionen bei der Volkszählung des Jahres 1950. Möb.

Am Fabrikneubau der Firma Biscuit-Suter AG. Winterthur beteiligte Firmen

Abbruch - Aushub
Maurer-, Beton- u. Zimmerarbeiten
Kunststeinarbeiten
Spenglerarbeiten
Flachdachbeläge
Sanit. Installation
Elektr. Installation
Warmwasserheizung
Kühlkammern
Telephonanlage
Gipsarbeiten
Schreinerarbeiten
Rolläden
Schlosserarbeiten
Holzzementböden
Plättlarbeiten
Malerarbeiten
Warenaufzug
Teerbeläge
Ingenieur-Arbeiten
Architekt

Suter-Leemann AG., Zürich
Brunner & Co., Zürich
Naegeli & Co., Winterthur
C. Steiner, Wildbachstr., Winterthur
Frick-Glaß AG., Zürich
Kronauer & Stucki, Winterthur
Volta & Co., Winterthur
H. Staub, Ing., Winterthur/Pfäffikon
Universal Kühlanlagen AG., Zürich
Autophon AG., Zürich
W. Sigrist, Lindenstr. 8, Winterthur
J. Weidmann AG., Bülach
W. Baumann, Horgen
A. Bleibler, Konradstr. 13, Winterthur
Schaffroth & Späti, Winterthur
E. Meier, Hörnlistr. 32/34, Winterthur
H. Schröckel, Winterthur
A. K. Gebauer, Otis-Aufzüge, Zürich
Gebr. Brosi, Winterthur
H. Lechner, Zürich
Otto Glaus, Zürich

An den Neubauten der «Aare-Tessin» und Hauptpost Olten beteiligte Firmen

Abbrucharbeiten
Anticorodalfenster
Asphaltarbeiten
Aufzugsanlagen

A. Marti & Cie., Solothurn
Metallbau Koller AG., Basel
O. Aeschlimann, Olten
Schweiz. Wagons- und Aufzügefabrik,
Schlieren

Baureinigung

Uto AG., Zürich
F. Bienz & Cie., Luzern
R. Gautschi, Bern
H. Lehmann, Olten
A. Leibundgut, Zofingen
Anton Leuthold, Zürich
Fritz Birlauf, Basel
Fa. Müller-Brütsch, Zürich
Jules Lang, Olten
Ernst Meier, Olten
Jules Studer, Olten
Ludw. von Roll'schen Eisenwerke,
Klus

Beschriftungen
Bodenversiegelung

Bulgumme-Bodenbeläge

Catic-Kanalabdeckungen

Dachdeckerarbeiten

Elektrische Installationen

Jules von Arx, Olten
Reinh. Huber, Olten
Max Schibli, Olten
Aare-Tessin AG., Olten
A. Geiser, Olten
J. Käser Söhne, Olten
Fa. Krug, Olten
W. Loosli-Frey, Olten
Rauscher & Stoecklin AG., Sissach
Lenzlinger & Schärer, Zürich
BAG, Turgi
Philips-Lampen AG., Zürich
Favag S.A., Neuchâtel
Eternit AG., Niederurnen
Durisol AG., Dietikon
Meynadier & Cie. AG., Zürich
Gauger & Cie. AG., Zürich
J. Sum, Olten
Viktor Meyer, Olten
Const. von Arx AG., Olten
AG. Jäggi, Olten
E. Kibling, Olten
Rob. Wulschleger AG., Aarburg
Greßly & Cie., Solothurn
E. Grüninger, Olten
E. Kibling, Olten
Ruppert Singer & Cie. AG., Zürich
Ruppli & Cie., Brugg
A. Kully AG., Olten
AG. Jäggi, Olten
A. Bühler, Olten
Gebr. Sulzer AG., Solothurn
L. Capirone AG., Olten
Lehmann & Cie., Zofingen
Fabrik für Zentralheizungen, Olten
Firma Stuag, Olten
S. Wittwer-Iselin, Kilchberg
Bauer AG., Zürich-Wetzikon
E. Schenker AG., Schönenwerd
Jules Lang, Olten
Ernst Meier, Olten
Jules Studer, Olten
S. Barenholz, Zürich
P. Bär & Sohn, Olten
W. Bischoff, Olten
Bloch & Deubelbeiß, Olten

Garderobe-Anlagen
Glaserarbeiten

Glasbausteinwände

Glaseroblichter
Gipsarbeiten

Heizungsanlagen

Holzklötzlboden
Holzkonservierung
Kaba-Schließanlage
Lamellenstoren und Rolläden
Linoleumbeläge

Malerarbeiten

**MERKER-
SPULTISCHE**

aus erstklassigem
rostfreiem Stahl
Serienmodelle
Sonderanfertigungen
Kombinationen
Zubehöre

Lieferungen mit verschiedenen Ventilarten wie Siebventil, Standrohrventil, Kettenventil oder **beckenfreiem Stoßelventil**

MERKER AG. BADEN