

Zeitschrift: Bauen + Wohnen = Construction + habitation = Building + home : internationale Zeitschrift

Herausgeber: Bauen + Wohnen

Band: 7 (1953)

Heft: 4

Artikel: Fabrikneubau der Biscuit Suter AG, Winterthur = Nouvelle fabrique de la Biscuit Suter S.A., Winterthour = New factory of Suter Biscuit Ltd., Winterthur

Autor: [s.n.]

DOI: <https://doi.org/10.5169/seals-328519>

Nutzungsbedingungen

Die ETH-Bibliothek ist die Anbieterin der digitalisierten Zeitschriften auf E-Periodica. Sie besitzt keine Urheberrechte an den Zeitschriften und ist nicht verantwortlich für deren Inhalte. Die Rechte liegen in der Regel bei den Herausgebern beziehungsweise den externen Rechteinhabern. Das Veröffentlichen von Bildern in Print- und Online-Publikationen sowie auf Social Media-Kanälen oder Webseiten ist nur mit vorheriger Genehmigung der Rechteinhaber erlaubt. [Mehr erfahren](#)

Conditions d'utilisation

L'ETH Library est le fournisseur des revues numérisées. Elle ne détient aucun droit d'auteur sur les revues et n'est pas responsable de leur contenu. En règle générale, les droits sont détenus par les éditeurs ou les détenteurs de droits externes. La reproduction d'images dans des publications imprimées ou en ligne ainsi que sur des canaux de médias sociaux ou des sites web n'est autorisée qu'avec l'accord préalable des détenteurs des droits. [En savoir plus](#)

Terms of use

The ETH Library is the provider of the digitised journals. It does not own any copyrights to the journals and is not responsible for their content. The rights usually lie with the publishers or the external rights holders. Publishing images in print and online publications, as well as on social media channels or websites, is only permitted with the prior consent of the rights holders. [Find out more](#)

Download PDF: 21.02.2026

ETH-Bibliothek Zürich, E-Periodica, <https://www.e-periodica.ch>



Gesamtansicht.
Vue générale.
Overall view.

Fabrikneubau der Biscuit Suter AG, Winterthur

vormals Anglo-Swiss Biscuit Co.

Nouvelle fabrique de la Biscuit Suter S.A.,
Winterthur
New Factory of Suter Biscuit Ltd., Winterthur

Architekt: Otto Glaus BSA/SIA,
Zürich

Die Fabrik liegt im Stadtzentrum. Durch ein konzentriertes Bauvolumen, eine rationelle Raumaussnutzung und eine gute innere Organisation (2 resp. 3 Stockwerke) wurde ein Minimum an Terrain beansprucht.

Zur Anlieferung und Lagerung der Rohmaterialien dienen die Silos im Dachaufbau. Von hier aus erfolgt mittels automatischen Transports die Weiterbeförderung zu den entsprechenden Apparaten im Fabrikationsaal im 1. Stock. Eine automatische Förderanlage führt in dreifachem Schlangenwege durch den ganzen Saal. Von hier kommt die Fertigware, ebenfalls auf automatischem Wege, in den Speditionsraum im Erdgeschoß. Der Versand geht von hier direkt über die Verladerrampe auf die Lieferungswagen.

Im Parterre und Keller befinden sich die Lager für Kisten und Büchsen, die automatisch in den Versandraum befördert werden. Im restlichen Erdgeschoß liegen Büros und Garderobenanlagen für das Personal sowie zwei vermietbare Ladenlokale.

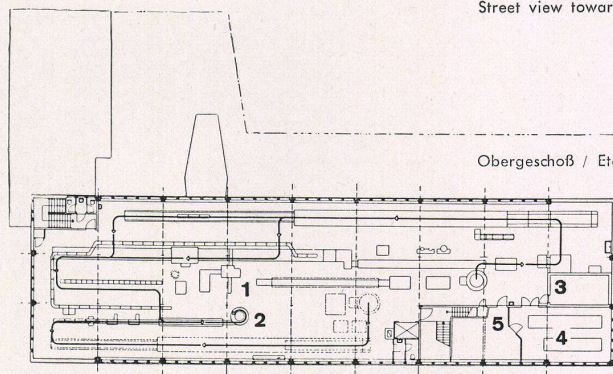
Im Keller sind untergebracht: Garagen für Personen- und Lastwagen, Lager, Transformatorstation sowie Waschküche für die im Dachstock liegende Abwartwohnung.

Konstruktion: Ständersystem in Eisenbeton. Im Fabriksaal ohne Zwischenstützen mit entsprechenden Querunterzügen. Kellermauern Beton, Erd- und Obergeschoß-Ausmauerung in Isoliersteinen verputzt. Flaches Kiesklebedach. Dachaufbau: Riegelkonstruktion mit äußerer Welleternit-Verkleidung.

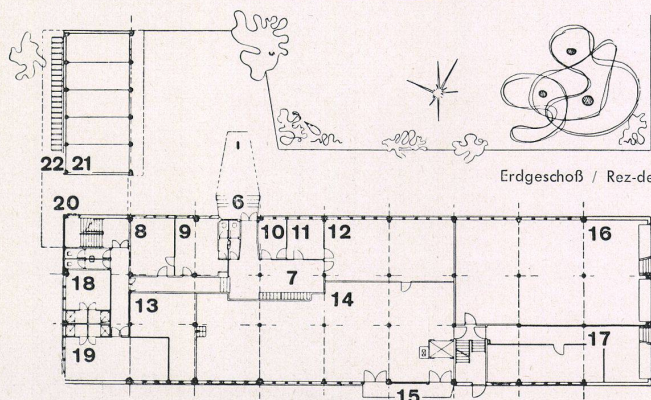
- 1 Fabrikationsaal / Salle de fabrication / Production department
- 2 Warenrampe in Spedition (Erdgeschoß) / Rampe de l'expédition (menant au rez-du-chaussée) / Ramp leading into forwarding department on ground floor
- 3 Kühlraum / Chambre frigorifique / Cold storage room
- 4 Waffelautomaten / Gaufriers automatiques / Automatic wafer machines
- 5 Waffelzimmer / Gaufrierie / Wafer room
- 6 Haupteingang / Entrée principale / Main entrance
- 7 Halle / Hall
- 8 Direktion / Direction / Management
- 9 Sitzungszimmer / Salle de conférences / Conference room
- 10 Anmeldung / Réception / Reception
- 11 Prokurist / Fondé de pouvoir / Head clerk
- 12 Buchhaltung / Comptabilité / Accounting dept.
- 13 Kistenlager / Magasin / Storeroom
- 14 Spedition / Expédition / Forwarding dept.
- 15 Verladerrampe / Rampe de chargement / Ramp
- 16/17 Ladenlokale / Locaux de vente / Shops
- 18/19 Garderobe / Vestiaire / Cloakroom
- 20 Personaleingang / Entrée du personnel / Staff entrance
- 21 Garagen / Garages
- 22 Velopark / Parc à vélos / Bicycle park



Blick von der Straße gegen den Eingang.
Vue de la rue sur l'entrée.
Street view towards the entrance.



Obergeschoß / Etage supérieur / Upper floor 1:700



Erdgeschoß / Rez-de-chaussée / Ground floor 1:700

*auch hier
elektrische
FAVAG-Uhren*

FAVAG
Fabrik elektrischer Apparate AG.
NEUCHÂTEL

FAVAG
H 592

Das soziale Wohnungsbauprogramm ist in den USA nur ein kleiner Teil des allgemeinen Wohnungsbauprogramms. Über die Hälfte aller Amerikaner sind heute Eigenheimbesitzer, überdies werden zahlreiche Wohnhäuser auch von Firmen, Gemeinden, Organisationen, Einzelstaaten und privaten Gesellschaften ohne Inan-

spruchnahme des Bundes errichtet. Allein im Jahre 1950 entstanden 1,4 Millionen Wohneinheiten (ohne Farmgebäude), davon 827 000 in Stadtgemeinden. Die Anzahl der Wohneinheiten in den Vereinigten Staaten stieg von 37,3 Millionen im Jahre 1940 auf 46,2 Millionen bei der Volkszählung des Jahres 1950. Möb.

Am Fabrikneubau der Firma Biscuit-Suter AG. Winterthur beteiligte Firmen

Abbruch - Aushub
Maurer-, Beton- u. Zimmerarbeiten
Kunststeinarbeiten
Spenglerarbeiten
Flachdachbeläge
Sanit. Installation
Elektr. Installation
Warmwasserheizung
Kühlkammern
Telephonanlage
Gipsarbeiten
Schreinerarbeiten
Rolläden
Schlosserarbeiten
Holzzementböden
Plättlarbeiten
Malerarbeiten
Warenaufzug
Teerbeläge
Ingenieur-Arbeiten
Architekt

Suter-Leemann AG., Zürich
Brunner & Co., Zürich
Naegeli & Co., Winterthur
C. Steiner, Wildbachstr., Winterthur
Frick-Glaß AG., Zürich
Kronauer & Stucki, Winterthur
Volta & Co., Winterthur
H. Staub, Ing., Winterthur/Pfäffikon
Universal Kühlanlagen AG., Zürich
Autophon AG., Zürich
W. Sigrist, Lindenstr. 8, Winterthur
J. Weidmann AG., Bülach
W. Baumann, Horgen
A. Bleibler, Konradstr. 13, Winterthur
Schaffroth & Späti, Winterthur
E. Meier, Hörnlistr. 32/34, Winterthur
H. Schröckel, Winterthur
A. K. Gebauer, Otis-Aufzüge, Zürich
Gebr. Brosi, Winterthur
H. Lechner, Zürich
Otto Glaus, Zürich

An den Neubauten der «Aare-Tessin» und Hauptpost Olten beteiligte Firmen

Abbrucharbeiten
Anticorodalfenster
Asphaltarbeiten
Aufzugsanlagen

A. Marti & Cie., Solothurn
Metallbau Koller AG., Basel
O. Aeschlimann, Olten
Schweiz. Wagons- und Aufzügefabrik, Schlieren

Baureinigung

Uto AG., Zürich
F. Bienz & Cie., Luzern
R. Gautschi, Bern
H. Lehmann, Olten
A. Leibundgut, Zofingen
Anton Leuthold, Zürich
Fritz Birlauf, Basel
Fa. Müller-Brütsch, Zürich
Jules Lang, Olten
Ernst Meier, Olten
Jules Studer, Olten
Ludw. von Roll'schen Eisenwerke, Klu

Beschriftungen
Bodenversiegelung

Bulgumme-Bodenbeläge

Catic-Kanalabdeckungen

Dachdeckerarbeiten

Elektrische Installationen

Jules von Arx, Olten
Reinh. Huber, Olten
Max Schibli, Olten
Aare-Tessin AG., Olten
A. Geiser, Olten
J. Käser Söhne, Olten
Fa. Krug, Olten
W. Loosli-Frey, Olten
Rauscher & Stoecklin AG., Sissach
Lenzlinger & Schärer, Zürich
BAG, Turgi
Philips-Lampen AG., Zürich
Favag S.A., Neuchâtel
Eternit AG., Niederurnen
Durisol AG., Dietikon
Meynadier & Cie. AG., Zürich
Gauger & Cie. AG., Zürich
J. Sum, Olten
Viktor Meyer, Olten
Const. von Arx AG., Olten
AG. Jäggi, Olten
E. Kibling, Olten
Rob. Wulschleger AG., Aarburg
Greßly & Cie., Solothurn
E. Grüninger, Olten
E. Kibling, Olten
Ruppert Singer & Cie. AG., Zürich
Ruppli & Cie., Brugg
A. Kully AG., Olten
AG. Jäggi, Olten
A. Bühler, Olten
Gebr. Sulzer AG., Solothurn
L. Capirone AG., Olten
Lehmann & Cie., Zofingen
Fabrik für Zentralheizungen, Olten
Firma Stuag, Olten
S. Wittwer-Iselin, Kilchberg
Bauer AG., Zürich-Wetzikon
E. Schenker AG., Schönenwerd
Jules Lang, Olten
Ernst Meier, Olten
Jules Studer, Olten
S. Barenholz, Zürich
P. Bär & Sohn, Olten
W. Bischoff, Olten
Bloch & Deubelbeiß, Olten

Garage- und Kipptore

Garderobe-Anlagen
Glaserarbeiten

Glasbausteinwände

Glaseroblichter
Gipsarbeiten

Heizungsanlagen

Holzklötzlboden
Holzkonservierung
Kaba-Schließanlage
Lamellenstoren und Rolläden
Linoleumbeläge

Malerarbeiten

**MERKER-
SPULTISCHE**



aus erstklassigem
rostfreiem Stahl
Serienmodelle
Sonderanfertigungen
Kombinationen
Zubehöre

Lieferungen mit verschiedenen Ventilarten wie Siebventil, Standrohrventil, Kettenventil oder **beckenfreiem Stoßelventil**

MERKER AG. BADEN