

Zeitschrift: Bauen + Wohnen = Construction + habitation = Building + home : internationale Zeitschrift

Herausgeber: Bauen + Wohnen

Band: 7 (1953)

Heft: 4

Artikel: Arzneimittelfabrik in Karlsruhe = Fabrique de produits pharmaceutiques à Karlsruhe = Pharmaceutical factory at Karlsruhe

Autor: [s.n.]

DOI: <https://doi.org/10.5169/seals-328513>

Nutzungsbedingungen

Die ETH-Bibliothek ist die Anbieterin der digitalisierten Zeitschriften auf E-Periodica. Sie besitzt keine Urheberrechte an den Zeitschriften und ist nicht verantwortlich für deren Inhalte. Die Rechte liegen in der Regel bei den Herausgebern beziehungsweise den externen Rechteinhabern. Das Veröffentlichen von Bildern in Print- und Online-Publikationen sowie auf Social Media-Kanälen oder Webseiten ist nur mit vorheriger Genehmigung der Rechteinhaber erlaubt. [Mehr erfahren](#)

Conditions d'utilisation

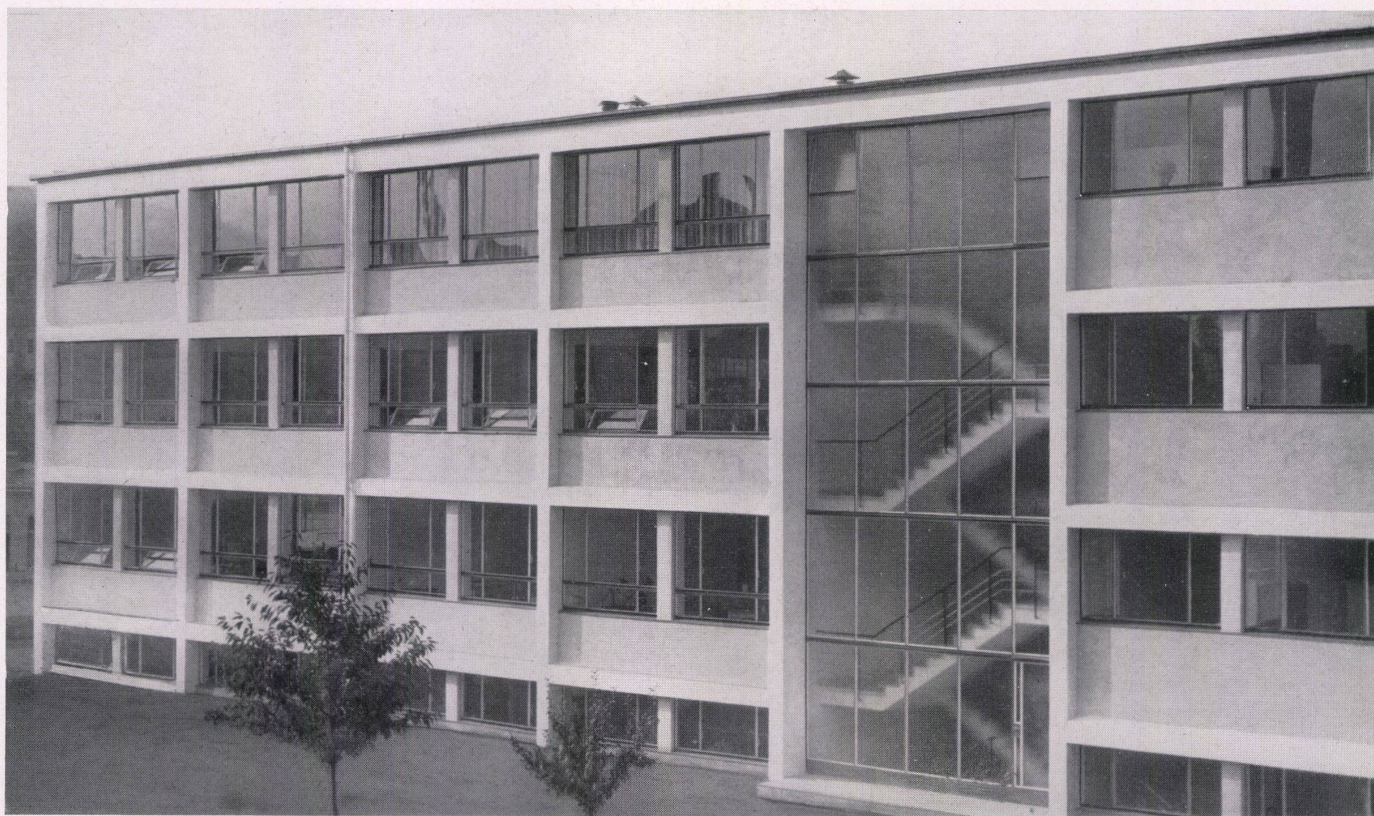
L'ETH Library est le fournisseur des revues numérisées. Elle ne détient aucun droit d'auteur sur les revues et n'est pas responsable de leur contenu. En règle générale, les droits sont détenus par les éditeurs ou les détenteurs de droits externes. La reproduction d'images dans des publications imprimées ou en ligne ainsi que sur des canaux de médias sociaux ou des sites web n'est autorisée qu'avec l'accord préalable des détenteurs des droits. [En savoir plus](#)

Terms of use

The ETH Library is the provider of the digitised journals. It does not own any copyrights to the journals and is not responsible for their content. The rights usually lie with the publishers or the external rights holders. Publishing images in print and online publications, as well as on social media channels or websites, is only permitted with the prior consent of the rights holders. [Find out more](#)

Download PDF: 16.01.2026

ETH-Bibliothek Zürich, E-Periodica, <https://www.e-periodica.ch>



Nordfassade des Labortraktes mit den wissenschaftlichen Abteilungen und dem Treppenhaus.

Façade nord des laboratoires avec départements scientifiques et cage d'escalier.

North facade of the laboratory wing with the scientific departments and the staircase.

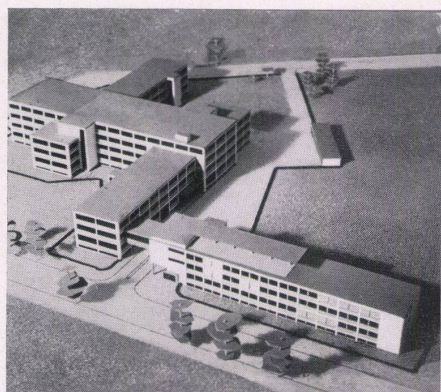
Arzneimittelfabrik in Karlsruhe

Fabrique de produits pharmaceutiques à Karlsruhe

Pharmaceutical Factory at Karlsruhe

Architekten: Backhaus & Brosinsky,
Dipl.-Ing., Karlsruhe

Modellaufnahme der projektierten Bauten.
Vue de la maquette des bâtiments projetés.
Photograph of a model of the projected buildings.



Aufgabe

Die Arzneimittelfabrik Dr. Willmar Schwabe GmbH befaßt sich vorwiegend mit der Herstellung phytotherapeutischer Präparate, bei der hauptsächlich Frischpflanzen auf dem üblichen galenischen Wege verarbeitet werden.

Die Aufgabe umfaßte die Erstellung der gesamten Fabrikanlage auf dem gegebenen Gelände in Karlsruhe, Am Durlacher Bahnhof, in einzelnen Bauabschnitten. Der ständigen Entwicklung in der Herstellung von Arzneimitteln entsprechend sollte die Dispositionsfreiheit sowohl für den Bau der einzelnen Bauabschnitte als auch später für die räumliche Aufteilung weitgehend erhalten werden. Für die arbeitsintensive Fabrikationsanlage ist größtmögliche Übersichtlichkeit notwendig.

Als erster Bauabschnitt war der Labortrakt zur Unterbringung der Wissenschaftlichen Abteilung, des Forschungslaboratoriums, des Pharmakologischen Laboratoriums und späterhin des Betriebslaboratoriums zu errichten.

Lösung und räumliche Organisation

Das Ergebnis der Untersuchung über die Grenzen der Bebauung des gegebenen Grundstückes und die endgültige Massenverteilung zeigt das abgebildete Modell. Um die weitere Dispositionsfreiheit aufrechtzuerhalten und der engen Verbindung Verwaltung—Direktion—Wissenschaftliche Abteilung Rechnung zu tragen, wurde der Labortrakt in das Verwaltungsgebäude an der Straße Am Durlacher Bahnhof eingepflanzt, zumal hier die Grundstückstiefe äußerst gering ist. Wegen der ungünstigen Lage in bezug auf die Himmelsrichtung sind die Hauptarbeitsräume nach Nordosten verlegt und an der Südwestseite Sonnenschutz-einrichtungen vorgesehen.

Die Erschließung des Gebäudeteiles wurde im Erdgeschoß des Anbaugiebel mittels eines montagefähigen Eingangsprovisoriums gelöst. Eine vom Untergeschoß bis zum zweiten Obergeschoß freigeführte Treppenanlage verbindet die drei Laboratoriengeschosse mit der Wissenschaftlichen Abteilung im zweiten Obergeschoß. Auf die Erschließung der einzelnen Räumlichkeiten mittels Fluren wurde weitge-

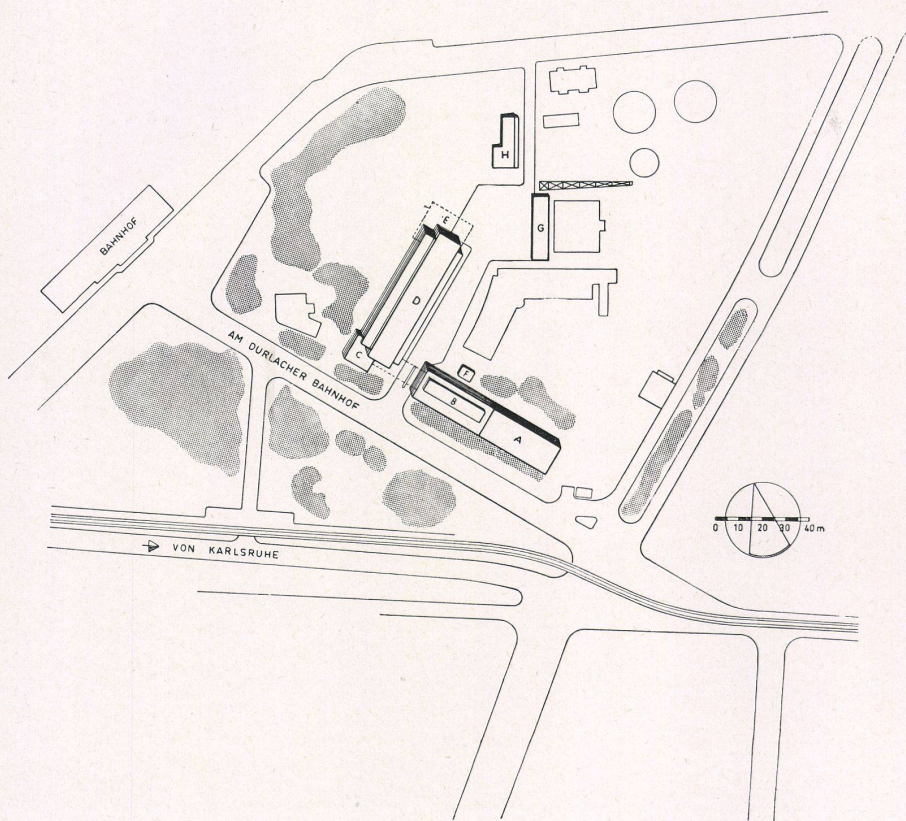
hend verzichtet. Die für einen Labortrakt geringe Gebäudetiefe von 12,70 m i. L. und die Stockwerkshöhe von 2,80 m i. L. wurde voll ausgeglichen durch die weitgehende Auflösung der Außenwände in Fensterflächen. Das Verhältnis von Fensterfläche zu Nutzfläche beträgt im Untergeschoß mindestens 1:7 und in den übrigen Geschossen mindestens 1:3,5 bei freier Gebäudelage.

Konstruktion

Als wesentlichste Materialien wurden Beton, Stahl und Glas verwendet. Ein Stahlbeton-Stockwerksrahmen mit äußerst geringen Dimensionen bestimmt das Gebäude. Die Außenstützen sind durchweg mit Anschlägen versehen, in die nicht nur die Fenster, sondern auch die Brüstungsmauern eingefügt sind. Auf dem Rahmen liegt eine Stahlbetonrippendecke (Koenendecke). Längsunterzüge und Stürze sind vermieden. Um in den Trennwandlagen beweglich zu bleiben, wurden die horizontalen Installationen in den Decken, die vertikalen Installationen entweder in dem Installationsschacht oder (wie die Heizungsrohre) in den Blindstützen der Außenwände verlegt. Lediglich einige Entwässerungsrohre — obwohl vor Einbringung des Betons verlegt — sind sichtbar.

Die ortsfest montierten Laboreinrichtungen besitzen alle Anschlüsse aus dem Fußboden. Die über Tisch geführten Gas- und Wasserleitungen dienen gleichzeitig als Traggestelle für die Ablage. Die Abzüge werden durch säurefeste Exhaustoren entlüftet. Die Heizung erfolgt durch eine gasbeheizte Warmwasser-Zentralheizungsanlage mit Einrohrsystem und oberer Verteilung.

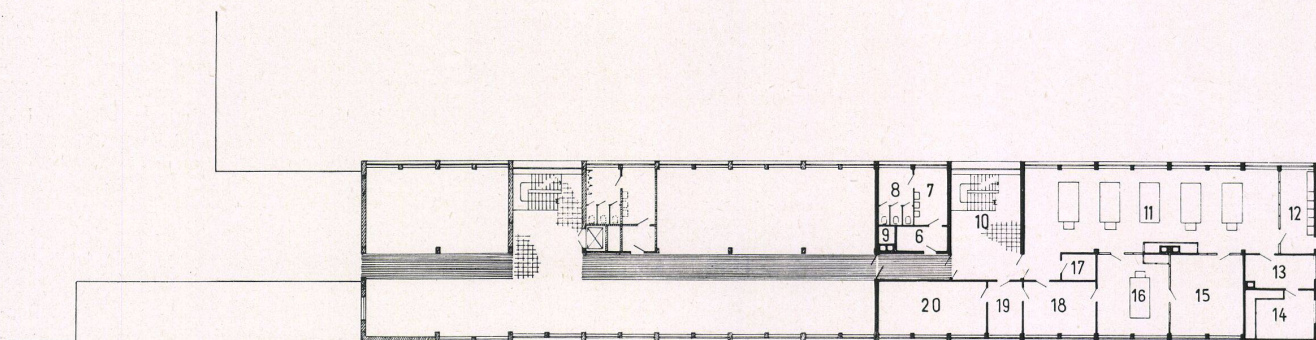
Die Fassadengestaltung ergab sich aus den konstruktiven Voraussetzungen mit Variation der Oberflächenbehandlung und der Farbe. Die Decken sind bis an die Vorkante der Stützen herausgezogen und nehmen in einer Aussparung die in gelbem Tuch gehaltene Markisettenanlage auf. Die Brüstungen erhielten zur Reflexion der Sonnenstrahlen eine Verkleidung mit schwarzen Opakglasplatten. Die tragenden Betonteile (Stützen und Decken) wurden lediglich weiß geschlämmt, die verputzten Blindstützen dunkelblaugrau gestrichen.



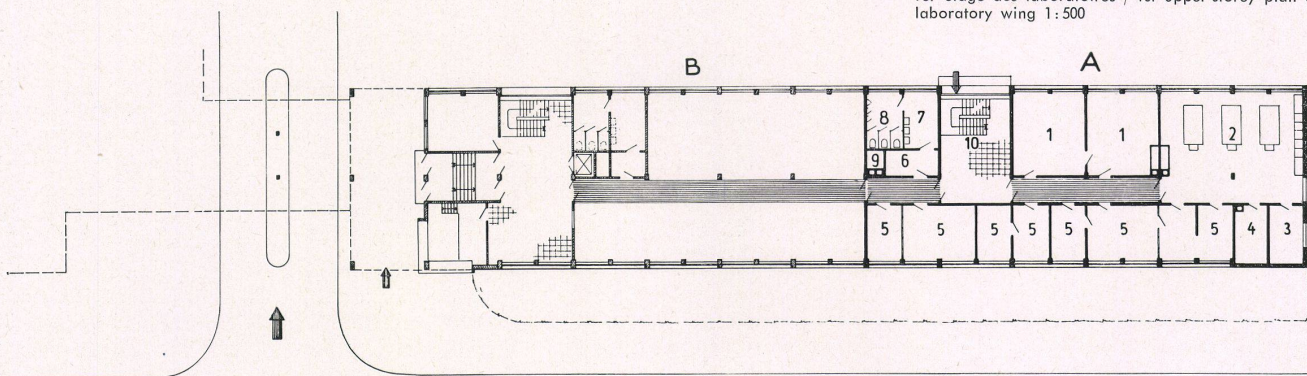
Lageplan / Plan de situation / General plan 1:3000

- A Labortrakt (fertig) / Bâtiment des laboratoires (fini) / Laboratory wing (completed)
- B Bürotrakt (projektiert) / Bâtiment des bureaux (projet) / Office wing (projected)
- C Personalbau (projektiert) / Bâtiment du personnel (projet) / Staff building (projected)
- D Fabrikationsbau (projektiert) / Bâtiment de fabrication (projet) / Production building (projected)
- E Kesselhaus (projektiert) / Chaudières (projet) / Boiler-house (projected)
- F Transformatorstation (fertig) / Station de transformation (finie) / Transformer station (completed)
- G Garagenbau (projektiert) / Garages (projet) / Garages (projected)
- H Tierstallgebäude (fertig) / Bâtiment des animaux (fini) / Livestock building (completed)

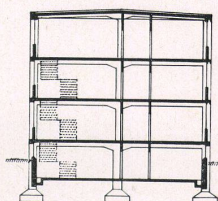
- 1 Pharmakologie / Pharmacologie / Pharmacology
- 2 Betriebslaboratorium / Laboratoires d'exploitation / Works laboratory
- 3 Wägezimmer / Salle des balances / Weighing-room
- 4 Dunkelkammer / Chambre noire / Dark-room
- 5 Schreibzimmer / Bureau / Writing-room
- 6 Garderobe / Vestiaire / Cloakroom
- 7 Waschraum / Lavabos / Wash-room
- 8 WC
- 9 Installationsschacht / Fosse d'installation / Installation shaft
- 10 Treppenhaus / Cage d'escalier / Staircase
- 11 Physikalisch-chemisches Laboratorium / Laboratoires de chimie-physique / Physical chemistry laboratory
- 12 Spülraum / Salle de rinçage / Scullery
- 13 Maschinenraum / Salle des machines / Machine-room
- 14 Dampfraum / Salle de vapeur / Vapour-room
- 15 Wäge- und Gerätezimmer / Salle des balances et des ustensiles / Weighing and equipment room
- 16 Privatlaboratorium / Laboratoire privé / Private laboratory
- 17 Dunkelkammer / Chambre noire / Dark-room
- 18 Laboratoriumsleiter / Chef des laboratoires / Head of laboratory
- 19 Vorzimmer / Antichambre / Vestibule
- 20 Wissenschaftliche Bibliothek / Bibliothèque scientifique / Scientific library



Grundriß 1. Obergeschoß des Labortraktes / Plan du 1er étage des laboratoires / 1st upper-storey plan of the laboratory wing 1:500

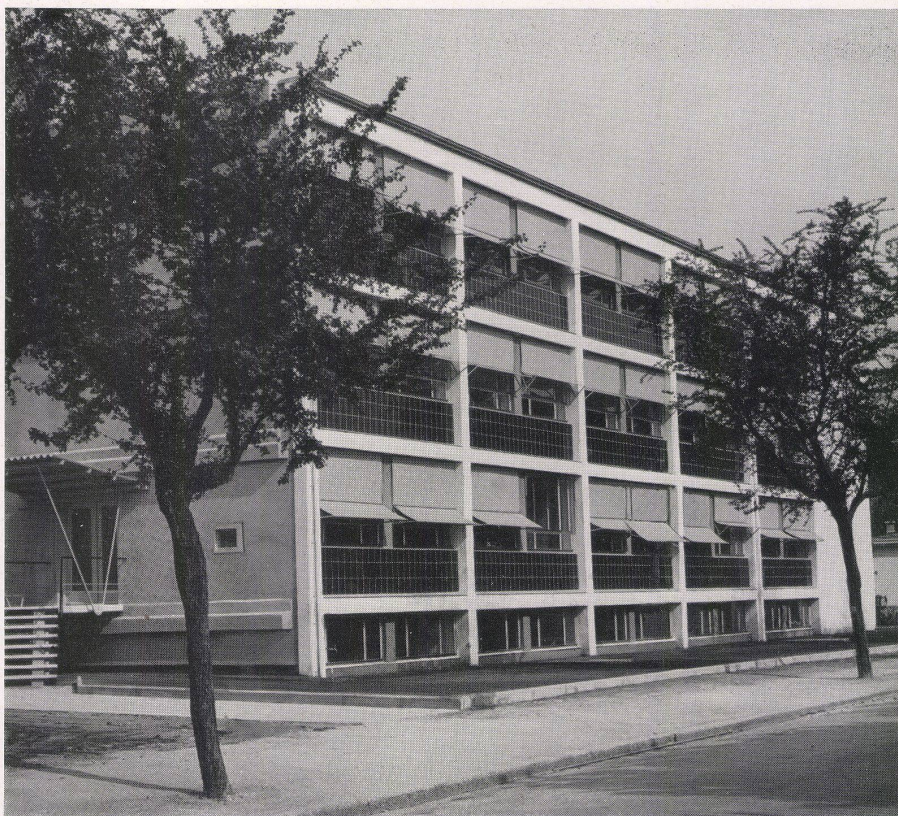


Grundriß Erdgeschoß des Labortraktes / Plan du rez-de-chaussée des laboratoires / Ground-floor plan of the laboratory wing 1:500

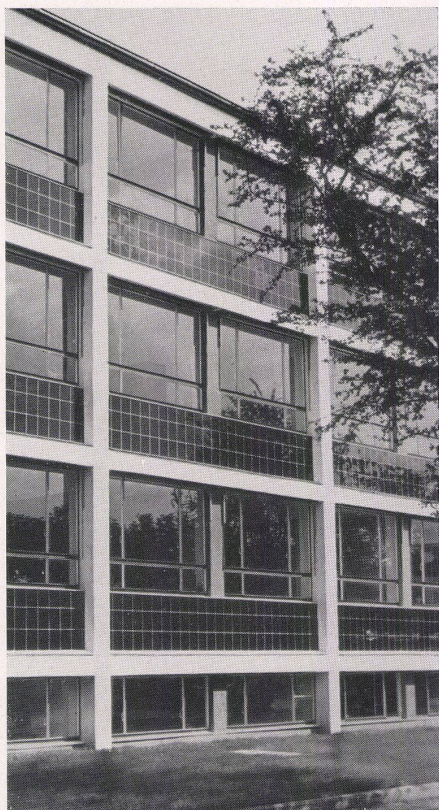


Schnitt Nord-Süd durch den Labortrakt / Coupe nord-sud des laboratoires / North-south section through the laboratory wing 1:500

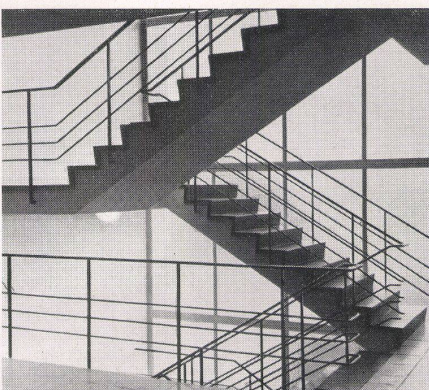
Südsicht des Labortraktes mit den Büroräumen im Erdgeschoß.
 Vue du sud des laboratoires et des bureaux au rez-de-chaussée.
 View of the laboratory wing from the south with the offices on the ground-floor.



Fassadendetail der Südfront.
 Détail de la façade sud.
 Detail of the south facade.



Laboratorium.
 Laboratoire.
 Laboratory.



Treppenhaus im Labortrakt.
 Cage d'escalier des laboratoires.
 Staircase in the laboratory wing.