

Zeitschrift: Bauen + Wohnen = Construction + habitation = Building + home : internationale Zeitschrift

Herausgeber: Bauen + Wohnen

Band: 7 (1953)

Heft: 3

Rubrik: Hinweise

Nutzungsbedingungen

Die ETH-Bibliothek ist die Anbieterin der digitalisierten Zeitschriften auf E-Periodica. Sie besitzt keine Urheberrechte an den Zeitschriften und ist nicht verantwortlich für deren Inhalte. Die Rechte liegen in der Regel bei den Herausgebern beziehungsweise den externen Rechteinhabern. Das Veröffentlichen von Bildern in Print- und Online-Publikationen sowie auf Social Media-Kanälen oder Webseiten ist nur mit vorheriger Genehmigung der Rechteinhaber erlaubt. [Mehr erfahren](#)

Conditions d'utilisation

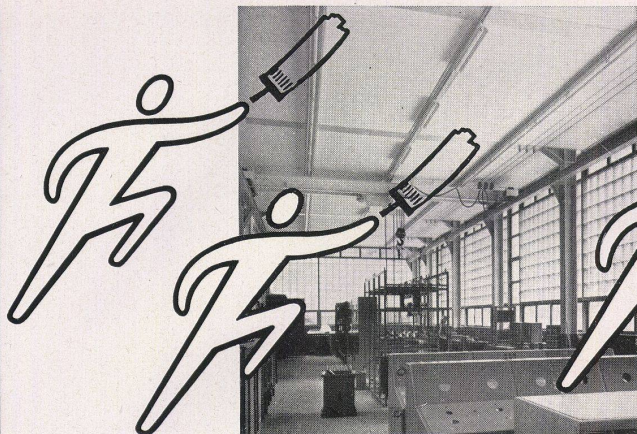
L'ETH Library est le fournisseur des revues numérisées. Elle ne détient aucun droit d'auteur sur les revues et n'est pas responsable de leur contenu. En règle générale, les droits sont détenus par les éditeurs ou les détenteurs de droits externes. La reproduction d'images dans des publications imprimées ou en ligne ainsi que sur des canaux de médias sociaux ou des sites web n'est autorisée qu'avec l'accord préalable des détenteurs des droits. [En savoir plus](#)

Terms of use

The ETH Library is the provider of the digitised journals. It does not own any copyrights to the journals and is not responsible for their content. The rights usually lie with the publishers or the external rights holders. Publishing images in print and online publications, as well as on social media channels or websites, is only permitted with the prior consent of the rights holders. [Find out more](#)

Download PDF: 05.02.2026

ETH-Bibliothek Zürich, E-Periodica, <https://www.e-periodica.ch>



ROCOPON

Der führende Mattanstrich für innen und außen.
Vorteile: Waschbar, elastisch, atmend, in 1-2 Stunden trocken, teerisierend, deckt in 2 Anstrichen.
Universell verwendbar auf Mauerwerk, Holz, Eternit, Pavatex usw.
in allen Farbtönen.
Billiger als Ölfarbe

ROTH+CO GmbH. LUZERN
 Tel. 041 / 334 44

Dépôts in: BASEL, BERN, ZÜRICH

Neuer Maschinenaal
 Sécheron S.A., Genf
 mit «Rocopon»
 gestrichen

Monache stands, a four-storey block with a zoned fifth storey was built. A nine-storey building, with even more pronounced zoning and likewise set back from Via Ghislieri, was constructed at right-angles to this. The flats in the lower building (which are for letting) contain four or six rooms plus a servant's room, whereas the flats in the multi-storey building (which are for purchase) contain eight rooms plus a servant's room. The two facades facing west, which are the most important from the urban planning viewpoint because of the relatively free space in front, are characterized by full-length balconies in the lower building and glazed verandas and balconies in the multi-storey block. The roofs of the zoned top storeys project a considerable distance and produce a marked architectural effect.

Stillman house, Litchfield/Connecticut (pages 139-143)

A private house for a family with three children was to be built in a glade inclining slightly to the east and surrounded in the west by high trees in the midst of a spacious and open woodland landscape. Breuer's design displays his usual lucidity and straightforwardness. The house presents a broad aspect to the east where the landscape is open. On the upper floor the whole east facade from the kitchen to the terrace near the living-room is open to the light. On the western side there are only ventilation apertures and narrow windows placed high. The living-room and dining-room occupy the entire northern section of the house. The parents' bedroom runs from the front to the back of the house and is open on the southern side from floor to ceiling. A spacious veranda is surrounded by birches and ash-trees and forms an ideal rest area. The plan is extremely simple. A clearly-defined rectangle, free from all complexities, to which the two terraces are adjoined, gives the rooms their simple proportions. The entire house is built on a module. The eastern facade comprises six axes which, in a lively interplay of open and closed areas, consist partly of windows and partly—in the parents' bedroom—of an almost completely closed surface.

Dwelling-house at Velp near Arnhem/Holland (pages 144-146)

The relatively small design comprised a large living-dining room connected to a kitchen, two large double bedrooms and three single bedrooms, all contained in one storey. The entrance is on the northern side and gives access to a T-shaped hall leading at the far end into two small bedrooms, on the left, into the kitchen and living-dining room, and on the right, into the other bedrooms. The living-room is divided into dining and living areas: the dining area has a large window with an eastern exposure, the living area faces south and looks over the garden. The design of the facades makes the building particularly worthy of attention. Working with quite simple means, Rietveld has succeeded in imparting to his design unmistakable clarity combined with variety.

Dwelling and holiday house on Lake Como (pages 147-149)

The holiday house itself was to include a large wall-to-wall living-room with a fireplace, a parents' and a children's bedroom with bath and cupboard space, a guest-room with a wash-room and shower and a kitchen with a service entrance. The warden's house was to consist of a living-room-cum-kitchen, two bedrooms and a toilet. The heating, coal-store, laundry, cellar, pump-room, garage and boiler-room were to be accommodated in the cellar. The holiday house and the warden's house were incorporated in a strictly closed rectangular plan in which the two parts of the structure were separated as cubic masses by means of low intermediate building. The surfaces of the south-facing walls are painted lemon, the several walls facing the mountain side are painted in various rich tones such as lemon, grey and black.

Holiday house at Allassio (pages 150-151)

A design was required for a holiday house at Allassio, a sea-side resort on the Italian Riviera. The house was to contain a living-room, a dining-room, a kitchen, and a guest-room on the middle floor; four bedrooms with baths and clothes closets on the upper floor; and a

garage as well as two more bedrooms on the ground floor. Two terraces run the whole length of the house on the south-facing side. These terraces can be almost completely closed by means of slat blinds running in aluminium slides. When these

transparent screens are closed, they form a sort of second wall to the house and enlarge the rooms behind them. These external areas are very important in summer and winter as extensions of the south-facing rooms.

Hinweise

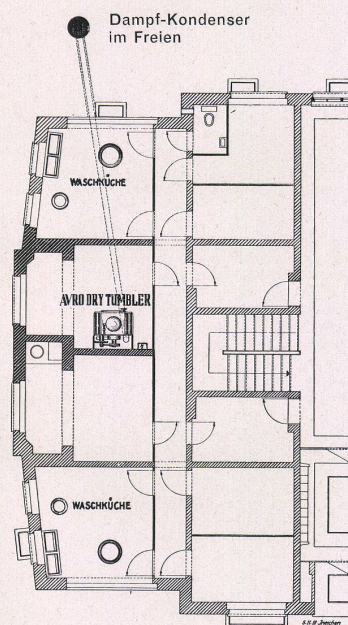
Die Wäschetrocknung im Hochhaus

Wohl in jedem Hochhaus stellt sich als eines der schwierigsten Probleme dasjenige der Wäschetrocknung. Hier ist es fast unmöglich, ohne bewährte automatische Trocknung auszukommen. Während die Trocknung im Tumbler bisher ein Privileg der Großbetriebe war, liegt es in der Natur des modernen Wohnbaues, speziell der Hochhäuser, daß hier die automatische Wäschetrocknung unentbehrlich ist. Der Avro-dry-Tumbler ist heute auch im Wohnbau sehr verbreitet und unzählige Hausfrauen erfreuen sich bereits seines Komforts.

Eine Mieterin der Hochhäuser Entenweid, deren drei Wohnblöcke bekanntlich mit je einem Avro-dry-Tumbler ausgestattet sind, schreibt spontan: «Ich bin sehr zufrieden mit dem Avro-dry-Tumbler. Der Apparat ist sehr praktisch und das Trocknen ist nicht teuer. Man hat viel weniger Arbeit, es ist direkt ideal. Ich freue mich schon auf die nächste Wäsche.»

Die Freude der Schreiberin läßt sich verstehen, wenn man bedenkt, daß eine Monats-Haushaltswäsche von vier Personen im Avro-Tumbler innert zwei Stunden getrocknet ist, wobei sich die Kosten bloß auf zirka 80 Rappen bis einen Franken belaufen. Dabei macht der Tumbler vom Regenwetter unabhängig und ist zudem hygienisch und sauber, was von unserer Staub- und rußdurchschwängerten Stadtluft in bezug auf das Wäschetrocknen im Freien nicht immer behauptet werden kann.

Avro-Tumbler werden in allen Größen und Heizarten gebaut. Verlangen Sie Unterlagen und Prospekte. A. von Rotz, Ing., Basel 12, Telefon (061) 22 16 44.



pavatex

Wand- und Deckenverkleidungen aus **Blockplatten** für Zimmereinbau, Trennwände, Kabinen, usw.

Pavatex AG Cham Telefon 042 611 25

Elegant sehr bequemer Fauteuil

Entwurf Architekt E. Saarinen. Ein besonders bequemer moderner Fauteuil. Ausführung: Schale mit Sperrhaarpolsterung, Untergestell Stahlrohr gestrichen.

Wohnbedarf AG. SWB Zürich, Talstraße 11
Telephon 051 / 25 82 06
S. Jehle SWB Basel, Aeschenvorstadt 43
Telephon 061 / 4 02 85

wohnbefarf



Lohse SWB

Die Schweizerische Wagons- und Aufzügefabrik AG. Schlieren-Zürich war in Basel in der Halle VIII (Baumesse) wieder mit ihrem sehr interessanten Aufzugturm vertreten. Dieses Jahr wurde der Schlieren-Varitron-Antrieb praktisch vorgeführt, der eine Pionier-Leistung schweizerischer Ingenieure auf dem Gebiete des Aufzugbaues darstellt. Als erste Aufzugfirma verwendet Schlieren hier einen elektronisch gesteuerten Antrieb. Die Vorteile des Varitron-Antriebes sind sanftes, erschütterungsfreies Anfahren und Ab-

bremsen der Kabine, genaues Anhalten derselben auf Schwellenhöhe auch bei unterschiedlichen Belastungen, erstaunliche Geräuschlosigkeit im Betrieb, äußerste Wirtschaftlichkeit sowie vereinfachte Wartung.

In praktischer Vorführung wurden ferner halbautomatische Einflügeltüren, die Schlieren-Portaflex-Türe und die Schlieren-Teleskop gezeigt. Auf engem Raum konnten hier die besonderen Vorteile eines jeden dieser Türtypen genau geprüft und verglichen werden.

Filmmatinee Bauen + Wohnen

Im Berner Cinéma Capitol gelangten kürzlich vor einem fachlich interessierten Publikum verschiedene Filme über Rationalisierung und Normung im Bauwesen, sowie Schweizer Architektur, ferner bei diesem Anlasse auch der neue schweizerische Dokumentar-Tonfilm «Normen + Formen» erstmals in Bern zur öffentlichen Vorführung.

Dieser Streifen veranschaulicht in ausgezeichneter Weise den Weg des Holzes vom Hochwald, über Sägerei und Werk-

stätte zum Norm-Fenster. Groß- und Detailaufnahmen vermitteln die Vielfalt der einzelnen Arbeitsphasen, aber auch einen vorbildlich organisierten Herstellungsablauf. Zu den eindrucklichsten Bildfolgen gehören hierbei Aufnahmen von einzigartigen Spezialmaschinen, welche zu den neuesten Errungenschaften der Technik zu zählen sind. Der Film wächst förmlich aus den Problemen der fortschreitenden Normierung von Bauteilen heraus, mit welchen er sich eingehend auseinandersetzt. Die filmische Handlung wirkt den ganzen Streifen hin-



Bahnhof Enge, Zürich

Spenglerarbeit in Kupferblech

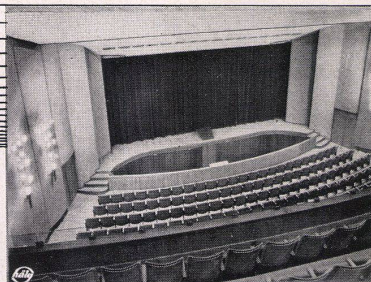
Spenglerei Zürich 2 Allmendstr. 5/7 Tel. 051/25 79 80



ausgeführt 1925

ohne Reparaturen bis heute

KLIMA - ANLAGEN



**Führend in der
ganzen Schweiz**

Auch der in dieser Ausgabe besprochene Neubau der Firma Adolf Feller AG., Horgen, besitzt ausschließlich «Hälg»-heizungs- und lufttechnische Anlagen.

**Hälg & Co. ST. GALLEN
ZÜRICH**

FÜR SIE EINE GARANTIE

Für Ihre Kunden
volle Zufriedenheit!



512

Der Erfolg des neuen **Le Réve**-Herdes wird durch seinen wachsenden Verkauf bestätigt.

Raten Sie Ihren Interessenten **Le Réve**-Herde an, und Sie werden sich zufriedene Kunden schaffen... Welches Vergnügen auch, einen **Le Réve** zu platzieren!... einmal angeschlossen, keine Sorge mehr!

Von immer gleichbleibender Qualität, machen ihn seine eleganten Formen und zahlreichen technischen Vorteile zu einem bemerkenswerten Kochherd!

ELEKTRISCH-GAS-HOLZ UND KOHLE
Kombiherde: Holz-Kohle und Gaz oder Elektrisch Spültischkombination. Backofen-Rechaud.

Ein «Le Réve-Herd», das Kleinod der neuzeitlichen Küche!

Herdfabrik und Emailierwerk AG., Genf-Acacias

durch natürlich und aufgelockert, indem im Mittelpunkt des industriellen Geschehens der schöpferische Mensch steht, welcher mit Berufserfahrung und handwerklichem Geschick mitarbeitet, bis Normen und Formen sich im fertigen Bauwerk verbinden.

Der neue Kurzfilm wurde im Auftrage der Türen- und Fensterfabrik Ernst Göhner AG. Zürich durch die Condor-Film AG. gedreht. Mit dieser Arbeit wird einmal mehr Zeugnis dafür abgelegt, wie in enger Zusammenarbeit mit der Industrie, fachlich überzeugende und in der Gestaltung lebendige Dokumentarfilme geschaffen werden können. Es ist zu erwarten, daß dieser wertvolle Film nicht nur bei den unmittelbar interessierten

Fachleuten des Baugewerbes, sondern auch in weiteren Kreisen Eingang findet. Zudem eignet er sich trefflich für den berufskundlichen Anschauungsunterricht in technischen und gewerblichen Berufsschulen. Für solche Vorführungen steht eine Schmaltonfassung zur Verfügung.

Verleih des neuen Dokumentarfilms
«Normen + Formen» durch:

Schulfilm-Zentrale, Bern
Schmalfilm-Zentrale, Bern
Schweiz. Arbeiterbildungs-Zentrale, Bern
Schmalfilm AG., Zürich
Auskünfte über Film und Verleih, sowie Vorführungen durch:
Ernst Göhner AG., Zürich

Fotografenliste

Hugo P. Herdeg, Zürich
Blaugaud et Harang, Paris
P. Molinard, Paris
Maurice Ditesheim, Paris
Sabine Weiß, Paris
Peter Cornelius, Kiel
Eberhard Troeger, Hamburg
Fototecnica Fortunati, Milano
Martinotti, Milano
Luciano Bonetti, Milano
Ben Schnall, New York City
Jan Versnel, Amsterdam
H. Kurtz, Uerikon/Zürich

Diplom-Architekt

(T.H. Berlin) und Bautechniker, 25 Jahre, mit Auslandspraxis und Wettbewerbserfolg, englische und schwedische Sprachkenntnisse, sucht Anstellung im Ausland (vorzugsweise Übersee). Angebote erbeten an:
Weyermann, Zürich 8, Seefeldstraße 86

Satz und Druck Huber & Co. AG.

Frauenfeld
Clichés W. Nievergelt, Zürich
Papiere Papierfabrik Biberist

Auslieferungsstellen im Ausland:

Argentinien: Carlos Hirsch, Libros-Laminas, Florida 165, Buenos Aires/Argentinien
Belgien: Office Internationale de Librairie, Bruxelles, 184, rue de l'Hôtel-des-Monnaies
Columbia: Libreria Arquitectónica, Bruno Kreitner, Apartado Aéreo 1411, Barranquilla
Deutschland: Ausland-Zeitungshandel W. E. Saarbach, Gereonstrasse 25-29, Köln 1, Postfach
England: Swiss Publicity Office, 61, Woodland Rise, London N. 10
Frankreich: Vincent, Fréal & Cie., rue des Beaux-Arts 4, Paris VI
Israel: Internationale Booksellers A. Lichtenhayn - H. H. Latz, Tel-Aviv, 85, Allenby Rd., P.O.B. 1030
Italien: A. Salto, Libreria artistica, Milano, Via Santo Spirito 14
Luxemburg: Mess. Paul Kraus, Luxemburg, 29, rue Joseph Junck
Österreich: Morawa & Cie., Wien
USA: Wittenborn & Cie., 38 East 57th Street, New York

And der Fabrikenerweiterung der Firma Adolf Feller AG., Horgen beteiligten Unternehmer

Baggerarbeiten
Erd-, Maurer-, Eisenbeton-,
Kanalisations- und Verputzarbeiten
Kaminanlage

Eisenkonstruktion, statische Berechnung
und Lieferung, sowie Lieferung der
Fensterkonstruktion der Oberlichter

Zimmerarbeiten
Spenglerarbeiten und Blitzschutz

Eisenfenster und -Türen

Glaslieferung und Verglasung

Trennwände in Eisenkonstruktion

Elektro-Anlage

Heizungs-, Ventilations-
Ölfeuerung und Tankanlage
Sanitäre Installationen

Schreinerarbeiten

Gipserarbeiten

Steinholzböden

Lifanlage

Dachdeckerarbeiten in Eternit, Lieferung
Dachdecker

Plattenarbeiten

Schlosserarbeiten

Malerarbeiten

Straßenbau

Gartengestaltung

Lamellenstoren

Lampenlieferung

Lagergestelle

Veloständer

Kibag AG., Bäch, Kanton Schwyz

Max Clerici, Baugeschäft, Horgen
Ofag Zürich, Schanzengasse 9,
Zürich 24

Schäppi AG., Eisenkonstruktionen,
Dennlerstraße 39, Zürich
Walter Vesper, Meilen
J. Scherrer Söhne, Allmendstraße 5/7,
Zürich

Schweißwerk Bülach AG., Zürcher-
straße 19, Bülach
R. Käser Söhne, Seidengasse 15,
Zürich

Jul. Theiler, Thürgasse 21,
Wädenswil
E. Winkler & Co., Löwenstraße 1,
Zürich

Hälg & Co., Straßburgstraße 5, Zürich
Elektro-Sanitär AG.

Bahnhofstraße 4/4a, St. Gallen
W. Hegetschweiler Söhne, Glärnisch-
straße 39, Horgen

Victor Dallo, Buchzelgstraße 10,
Zürich

Ing. A. Tobler, Gießhübelstraße 51,
Zürich

Schindler-Aufzüge und Motoren AG.,
Glärnischstraße 31, Zürich
Eternit AG., Niederurnen

Hch. Aschmann, Strandbadweg 16,
Horgen

Louis Scalvini, Plattenbeläge, Horgen
J. Zobrist, Kirchstraße 33, Horgen

E. Anderegg's Erben, Winkelried-
straße 21, Zürich

Walo Bertschinger AG., Nüscher-
straße 45, Zürich

Carl Trüb, Seegartenstraße 61, Horgen

Metallbau AG., Anemonenstraße 40,
Zürich

B.A.G., Turgi

Metallbau AG., Anemonenstraße 40,
Zürich

Velopa GmbH, Uraniastraße 31,
Zürich