

**Zeitschrift:** Bauen + Wohnen = Construction + habitation = Building + home : internationale Zeitschrift

**Herausgeber:** Bauen + Wohnen

**Band:** 7 (1953)

**Heft:** 2

**Artikel:** Reihenhaussiedlung in Allschwil bei Basel = Colonie d'habitations en lignes, à Allschwil près de Bâle = Estate of houses in rows at Allschwil near Basle

**Autor:** [s.n.]

**DOI:** <https://doi.org/10.5169/seals-328479>

### **Nutzungsbedingungen**

Die ETH-Bibliothek ist die Anbieterin der digitalisierten Zeitschriften auf E-Periodica. Sie besitzt keine Urheberrechte an den Zeitschriften und ist nicht verantwortlich für deren Inhalte. Die Rechte liegen in der Regel bei den Herausgebern beziehungsweise den externen Rechteinhabern. Das Veröffentlichen von Bildern in Print- und Online-Publikationen sowie auf Social Media-Kanälen oder Webseiten ist nur mit vorheriger Genehmigung der Rechteinhaber erlaubt. [Mehr erfahren](#)

### **Conditions d'utilisation**

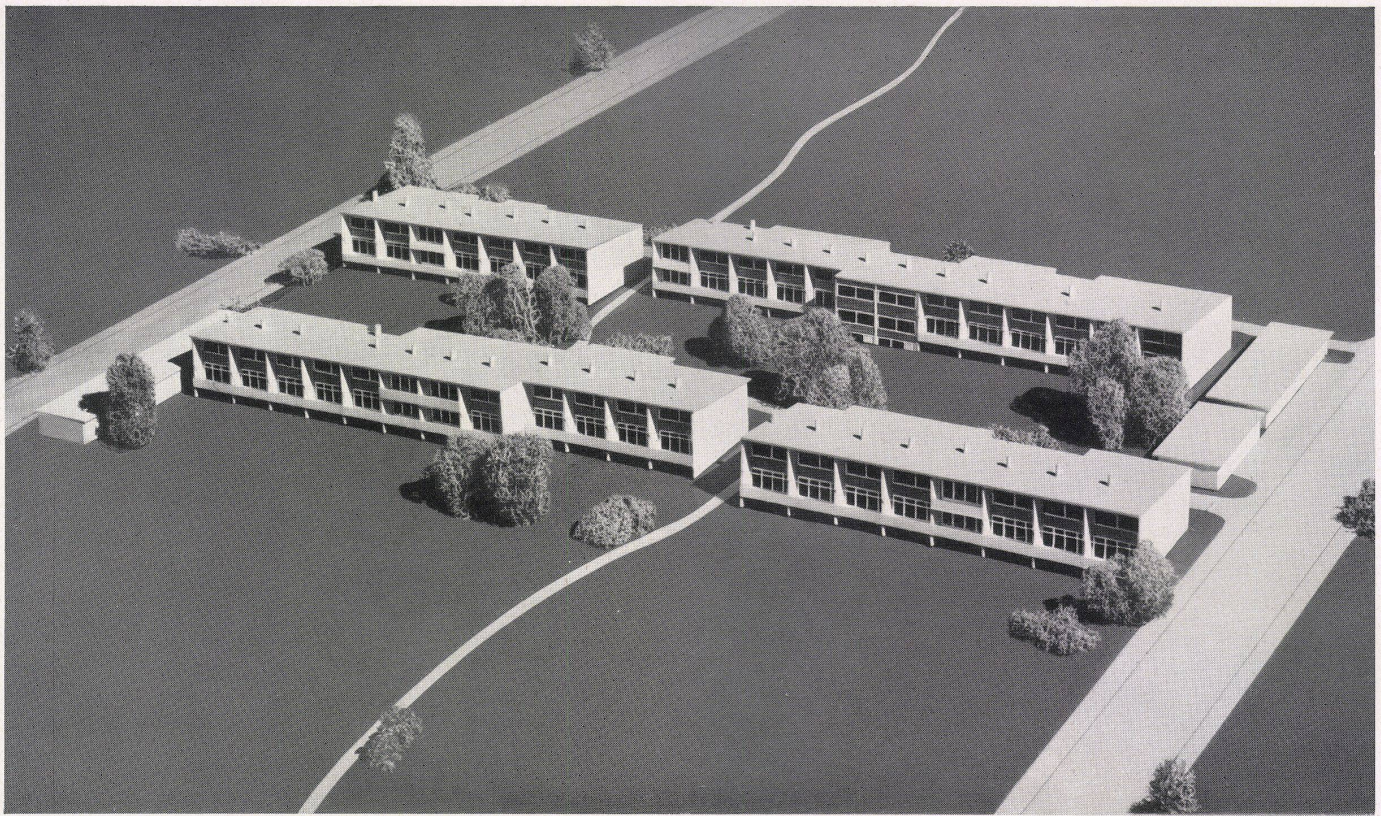
L'ETH Library est le fournisseur des revues numérisées. Elle ne détient aucun droit d'auteur sur les revues et n'est pas responsable de leur contenu. En règle générale, les droits sont détenus par les éditeurs ou les détenteurs de droits externes. La reproduction d'images dans des publications imprimées ou en ligne ainsi que sur des canaux de médias sociaux ou des sites web n'est autorisée qu'avec l'accord préalable des détenteurs des droits. [En savoir plus](#)

### **Terms of use**

The ETH Library is the provider of the digitised journals. It does not own any copyrights to the journals and is not responsible for their content. The rights usually lie with the publishers or the external rights holders. Publishing images in print and online publications, as well as on social media channels or websites, is only permitted with the prior consent of the rights holders. [Find out more](#)

**Download PDF:** 16.01.2026

**ETH-Bibliothek Zürich, E-Periodica, <https://www.e-periodica.ch>**



## Reihenhaussiedlung in Allschwil bei Basel

Colonie d'habitations en lignes, à Allschwil près  
de Bâle

Estate of houses in rows at Allschwil near Basle

Architekten: Wurster & Huggel,  
Basel

Das vorliegende Projekt für eine Reihenhaussiedlung versucht, im Gegensatz zum heute allgemein üblichen und zum Schema gewordenen Reihenhaustyp, sowohl in der architektonischen Auffassung als auch in der Auswahl der zur Verwendung gelangenden Baumaterialien einen etwas neueren Weg einzuschlagen. Die Bauherrschaft beabsichtigt, preiswerte Wohnhäuser zu erstellen, jedoch nicht auf Kosten einer minderwertigen Bauausführung, sondern durch eine vermehrt rationelle Planung und Bauweise.

Aus diesen Erwägungen und in spezieller Berücksichtigung des verhältnismäßig hohen Landpreises zeigte sich eine Lösung mit Längsgrundriß des einzelnen Haustyps als die vorteilhafteste. Das innere Lichtmaß zwischen den Brandmauern wurde auf 3,96 m festgelegt. Es versteht sich von selbst, daß eine solche Lösung sich auch konstruktiv als günstig erweist.

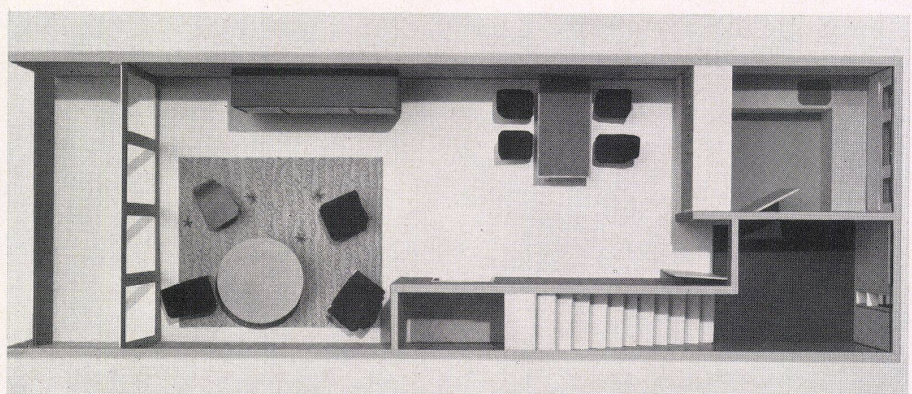
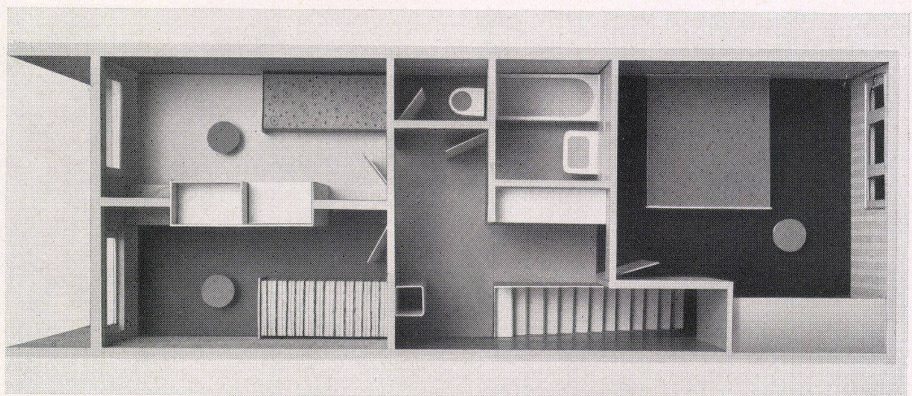
Das Bauprogramm sieht die Erstellung von mehreren Häusertypen mit Ein-, Zwei-, Drei- und Vierzimmerwohnungen vor. Die Hausbreite bleibt bei allen Typen die gleiche, nur die Gebäudetiefe der einzelnen Häuser variiert. Durch diesen Umstand entsteht ein abwechslungsreiches Spiel in der langen Front der Häuserreihen, das durch eine entsprechende spätere Baumbepflanzung noch betont werden kann.

Im kommenden Sommer soll eine erste Etappe dieser Siedlung ausgeführt werden. Ob die Siedlung ihren heute geplanten architektonischen Charakter beibehalten kann, hängt weitgehend von der Zustimmung des Kantons und der Gemeindebehörden ab.

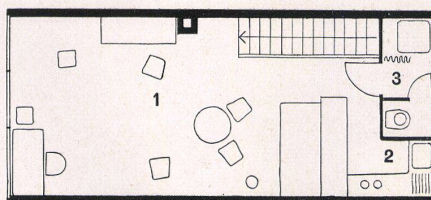
Gesamtaufnahme des Siedlungsprojektes, Modellfoto.  
Vue générale de la maquette.  
General view of the housing schema (model).

1  
Obergeschoß des 4-Zimmer-Typs, Modellansicht.  
Etage supérieure du type à quatre pièces, maquette.  
Upper storey of 4-room type (model).

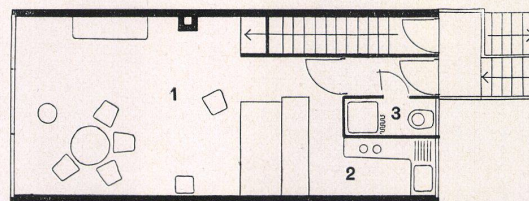
2  
Erdgeschoß des 4-Zimmer-Typs, Modellansicht.  
Rez-de-chaussée du type à quatre pièces, maquette.  
Ground-floor of 4-room type (model).



- 1 Wohn-, Schlaf- und Eßraum / Séjour, repas, repos / Living, sleeping and dining area
- 2 Kochnische / Cuisinette / Kitchenette
- 3 Dusche und WC / Douche et WC / Showers and WC
- 4 Wohn- und Eßraum / Salle de séjour et des repas / Living-dining room
- 5 Terrasse / Terrace
- 6 Windfang/Tambour d'entrée / Draught-excluding door
- 7 Schlafzimmer / Chambre à coucher / Bedroom
- 8 Badzimmer / Salle de bains / Bathroom
- 9 WC
- 10 Küche / Cuisine / Kitchen
- 11 Kinderzimmer / Chambre d'enfants / Children's bedroom
- 12 Vorplatz / Palier / Vestibule
- 13 Elternschlafzimmer / Chambre des parents / Parents' bedroom

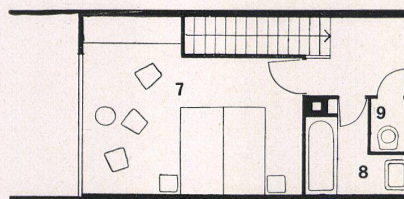


Obergeschoß / Etage supérieure / Upper storey

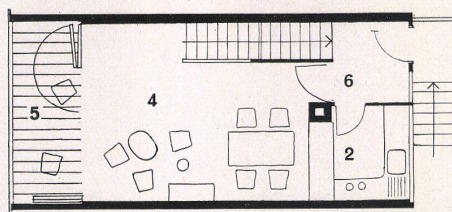


Erdgeschoß / Rez-de-chaussée / Ground-floor

Grundriß 1-Zimmer-Typ / Plan du type à une pièce / Plan 1-room type 1:150

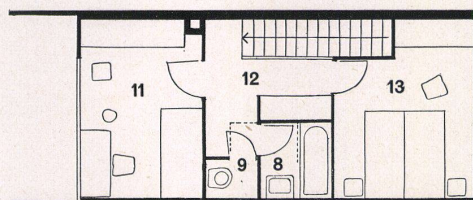


Obergeschoß / Etage supérieure / Upper storey

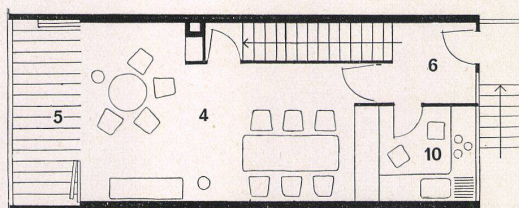


Erdgeschoß / Rez-de-chaussée / Ground-floor

Grundriß 2-Zimmer-Typ / Plan du type à deux pièces / Plan 2-room type 1:150

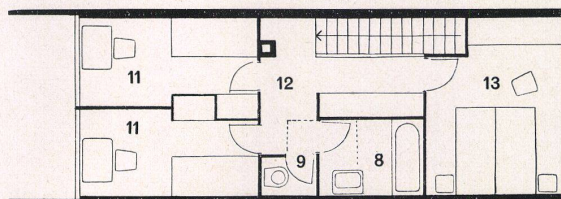


Obergeschoß / Etage supérieure / Upper storey

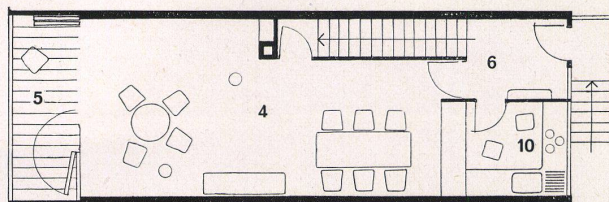


Erdgeschoß / Rez-de-chaussée / Ground-floor

Grundriß 3-Zimmer-Typ / Plan du type à trois pièces / Plan 3-room type 1:150



Obergeschoß / Etage supérieure / Upper storey



Erdgeschoß / Rez-de-chaussée / Ground-floor

Grundriß 4-Zimmer-Typ / Plan du type à quatre pièces / Plan 4-room type 1:150