

Zeitschrift: Bauen + Wohnen = Construction + habitation = Building + home : internationale Zeitschrift

Herausgeber: Bauen + Wohnen

Band: 7 (1953)

Heft: 1

Artikel: Wohnhaus für einen Rechtsanwalt in Weiden bei Köln = Habitation d'un avocat à Weiden près Cologne = Solicitor's house at Weiden near Cologne

Autor: [s.n.]

DOI: <https://doi.org/10.5169/seals-328462>

Nutzungsbedingungen

Die ETH-Bibliothek ist die Anbieterin der digitalisierten Zeitschriften auf E-Periodica. Sie besitzt keine Urheberrechte an den Zeitschriften und ist nicht verantwortlich für deren Inhalte. Die Rechte liegen in der Regel bei den Herausgebern beziehungsweise den externen Rechteinhabern. Das Veröffentlichen von Bildern in Print- und Online-Publikationen sowie auf Social Media-Kanälen oder Webseiten ist nur mit vorheriger Genehmigung der Rechteinhaber erlaubt. [Mehr erfahren](#)

Conditions d'utilisation

L'ETH Library est le fournisseur des revues numérisées. Elle ne détient aucun droit d'auteur sur les revues et n'est pas responsable de leur contenu. En règle générale, les droits sont détenus par les éditeurs ou les détenteurs de droits externes. La reproduction d'images dans des publications imprimées ou en ligne ainsi que sur des canaux de médias sociaux ou des sites web n'est autorisée qu'avec l'accord préalable des détenteurs des droits. [En savoir plus](#)

Terms of use

The ETH Library is the provider of the digitised journals. It does not own any copyrights to the journals and is not responsible for their content. The rights usually lie with the publishers or the external rights holders. Publishing images in print and online publications, as well as on social media channels or websites, is only permitted with the prior consent of the rights holders. [Find out more](#)

Download PDF: 16.01.2026

ETH-Bibliothek Zürich, E-Periodica, <https://www.e-periodica.ch>



Ansicht des Wohnhauses vom Garten (Südwestseite).
Vue prise du jardin (sud-ouest).
View of the house from the garden (south-west side).

Wohnhaus für einen Rechtsanwalt in Weiden bei Köln

Habitation d'un avocat à Weiden près Cologne
Solicitor's house at Weiden near Cologne

Architekt: Willi Kaiser,
Köln-Zollstock

Das 1951/52 erbaute Eigenheim eines Kölner Rechtsanwaltes liegt am Rande einer kleinen Gemeinde im Landkreis Köln, 20 m hinter der Bauflucht, um Lärm und Staub der verkehrsreichen Ausfallstraße abzuhalten.

Eine vorhandene Mulde wurde benutzt, um eine bequeme Zufahrt zur Garage und zwei Ausgänge aus dem Keller zu gewinnen. Der nur ebenerdige und ganz unterkellerte Bau ist aus Ziegelsteinen mit Klinkerverblendung ausgeführt. Im Keller sind außer der Garage Waschküche und Heizung mit Koksraum, Trocken- und Bügelraum sowie ein Vorratsraum untergebracht.

Die mit Solnhofer Platten belegte Treppe zum Erdgeschoß führt in einen Vorraum, von dem aus Küche, Halle, WC und das Mädchenzimmer zu betreten sind.

Die Wohn- und Schlafräume mit Bad und gedeckter Terrasse gruppieren sich um die mitten im Haus liegende Halle, die durch hochliegende Fenster gut belichtet und belüftet ist und deren Decke eine Stahlbetonkappe (7×4 m) von nur 6-cm-Dielen bildet. Sie ist zur Isolierung ebenso wie die anstoßende Stahlbetondecke mit einer 2 cm starken expandierten Korkschiicht (in Bitumen) belegt und mit Zink abgedeckt, die Zimmerdecken mit zweilagiger Pappe. Das Dach neigt sich allseitig nach innen, die Entwässerung erfolgt an den Kaminen. Die Wände der Vorräume im Unter- und Erdgeschoß, im Treppenhaus und in der Halle sind als Halbstein-

wände aus Klinkern gemauert und ebenso wie das Außenmauerwerk weiß gefügt. Der Bodenbelag dieser Räume besteht aus Solnhofer Platten, im Bad und WC aus Steinzeugplatten. Die geputzten Wände der Wohn- und Schlafräume sind hell gestrichen, die Böden mit Linoleum belegt.

Für die Oberlichter der Halle wurden Stahlfenster verwendet, alle übrigen Räume haben Fenster aus Holz. Die in Klinkerwänden sitzenden Türen sind aus Eichenholz, glatt abgesperrt und hell lasiert. Alle übrigen Türen erhielten farbigen Anstrich.

Der rote Stein, das gelbe Eichenholz und die grauen Solnhofer Platten ergeben einen kräftigen Farbklang, der das Rustikale dieses Hauses unterstreicht, in dem der aufgeschlossene und mutige Bauherr sich mit seiner Familie glücklich und geborgen fühlt.

Ansicht von der Straße mit Eingang. Links Zufahrt zur Garage im Kellergeschoß.

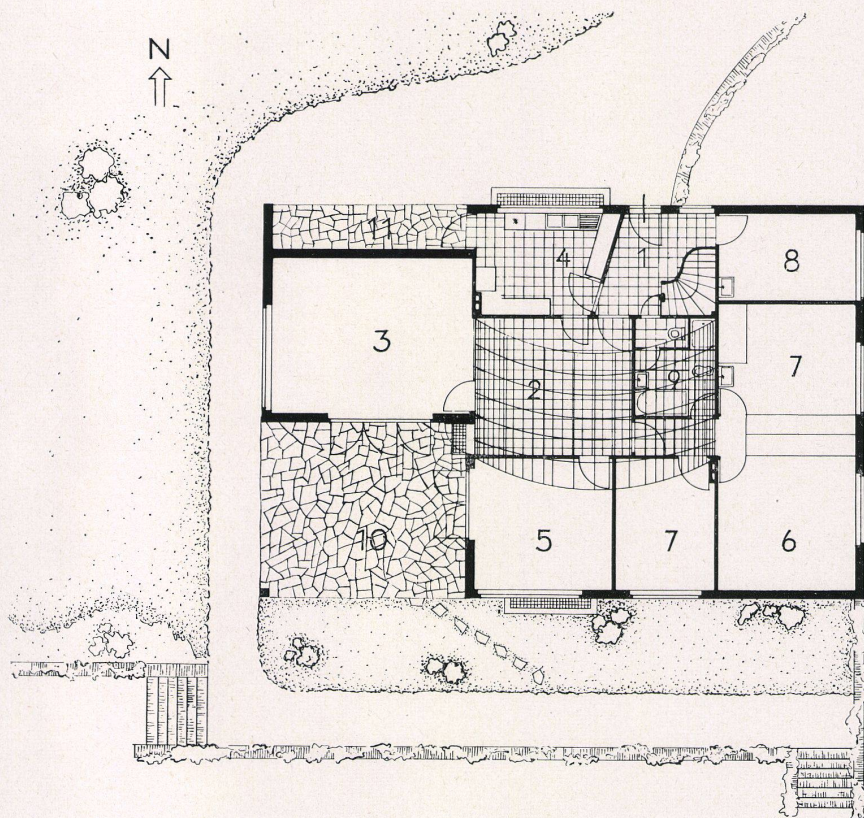
Vue prise de la rue. L'entrée et, à gauche, la rampe menant au garage, au sous-sol.

View from the street with entrance. Left drive to the garage in basement.

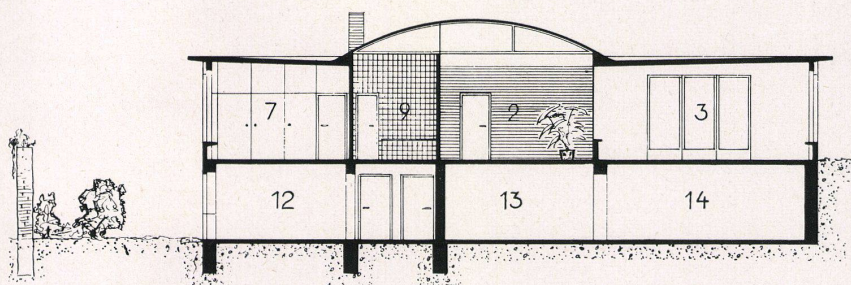




Durchblick vom Wohnraum in die Halle.
Vue prise du living-room vers le hall.
View from the living-room through to the hall.



Grundriß Erdgeschoß / Plan du rez-de-chaussée / Ground-floor plan 1:200



Schnitt gegen Westen / Coupe ouest / Section towards west 1:200

Schnitt gegen Süden / Coupe sud / Section towards south 1:200

- 1 Vorraum / Vestibule / Anteroom
- 2 Halle / Hall
- 3 Wohnzimmer / Living-room
- 4 Küche / Cuisine / Kitchen
- 5 Arbeitszimmer / Studio / Work-room
- 6 Elternzimmer / Chambre des parents / Parents' room
- 7 Kinderzimmer / Chambre des enfants / Nursery
- 8 Mädchenzimmer / Chambre de bonne / Maid's room
- 9 Bad, WC / Bain, WC / Bath, WC
- 10 Terrasse / Terrace
- 11 Wirtschaftsplatz / Cour de service / Pantry
- 12 Waschküche / Buanderie / Laundry
- 13 Vorratsraum / Provisions / Stores
- 14 Abstellraum / Débarras / Lumber-room
- 15 Trockenraum / Etendage / Drying-room
- 16 Heizung / Chauffage / Heating

