

Zeitschrift: Bauen + Wohnen = Construction + habitation = Building + home : internationale Zeitschrift

Herausgeber: Bauen + Wohnen

Band: 7 (1953)

Heft: 1

Artikel: Einstöckige Villa in Sceaux bei Paris = Villa d'un étage à Sceaux près Paris = One-storey villa at Sceaux near Paris

Autor: Zietzschmann, Ernst

DOI: <https://doi.org/10.5169/seals-328459>

Nutzungsbedingungen

Die ETH-Bibliothek ist die Anbieterin der digitalisierten Zeitschriften auf E-Periodica. Sie besitzt keine Urheberrechte an den Zeitschriften und ist nicht verantwortlich für deren Inhalte. Die Rechte liegen in der Regel bei den Herausgebern beziehungsweise den externen Rechteinhabern. Das Veröffentlichen von Bildern in Print- und Online-Publikationen sowie auf Social Media-Kanälen oder Webseiten ist nur mit vorheriger Genehmigung der Rechteinhaber erlaubt. [Mehr erfahren](#)

Conditions d'utilisation

L'ETH Library est le fournisseur des revues numérisées. Elle ne détient aucun droit d'auteur sur les revues et n'est pas responsable de leur contenu. En règle générale, les droits sont détenus par les éditeurs ou les détenteurs de droits externes. La reproduction d'images dans des publications imprimées ou en ligne ainsi que sur des canaux de médias sociaux ou des sites web n'est autorisée qu'avec l'accord préalable des détenteurs des droits. [En savoir plus](#)

Terms of use

The ETH Library is the provider of the digitised journals. It does not own any copyrights to the journals and is not responsible for their content. The rights usually lie with the publishers or the external rights holders. Publishing images in print and online publications, as well as on social media channels or websites, is only permitted with the prior consent of the rights holders. [Find out more](#)

Download PDF: 22.02.2026

ETH-Bibliothek Zürich, E-Periodica, <https://www.e-periodica.ch>

Bauen + Wohnen

1/1953

Construction + Habitation

Building + Home

Verlag Bauen + Wohnen GmbH,
Zürich
Herausgeber Adolf Pfau, Zürich
Redaktion Dreikönigstr. 34, Zürich 2
Telefon (051) 237208
J. Schader, Architekt BSA/SIA
R. P. Lohse SWB
Mitarbeiter E. Zietzschmann, Architekt SIA
Zürich
Gestaltung R. P. Lohse SWB, Zürich
Inserate G. Pfau jun., Zürich
Administration Bauen + Wohnen GmbH,
Frauenfeld, Promenadenstr. 16
Telefon (054) 71901
Postscheckkonto VIIIc 10
Preise Abonnement für 6 Hefte Fr. 26.—
Einzelnummer Fr. 4.80

Ausgabe Februar 1953

Einstöckige Villa in Sceaux bei Paris

Villa d'un étage à Sceaux près Paris
One-storey villa at Sceaux near Paris

Architekt: Colboc,
Sceaux/Paris

Aufgabe

Eine außerordentliche Aufgabe lag für den Architekten vor: Ein zentraler Wohnraum von über 100 m² sollte umgeben sein von sechs Schlafzimmern mit Bad und Dusche, Dienstenzimmer, einer geräumigen Küche, Arbeits- und Spielzimmern sowie einer Garage. Dieses Programm ist einstöckig gelöst worden, unter Inanspruchnahme von ca. 370 m² überbauter Fläche, mit einem kleinen Kellergeschoß von ca. 70 m², in welchem die Waschküche, das Bügelzimmer, die Heizung und der Weinkeller untergebracht wurden.

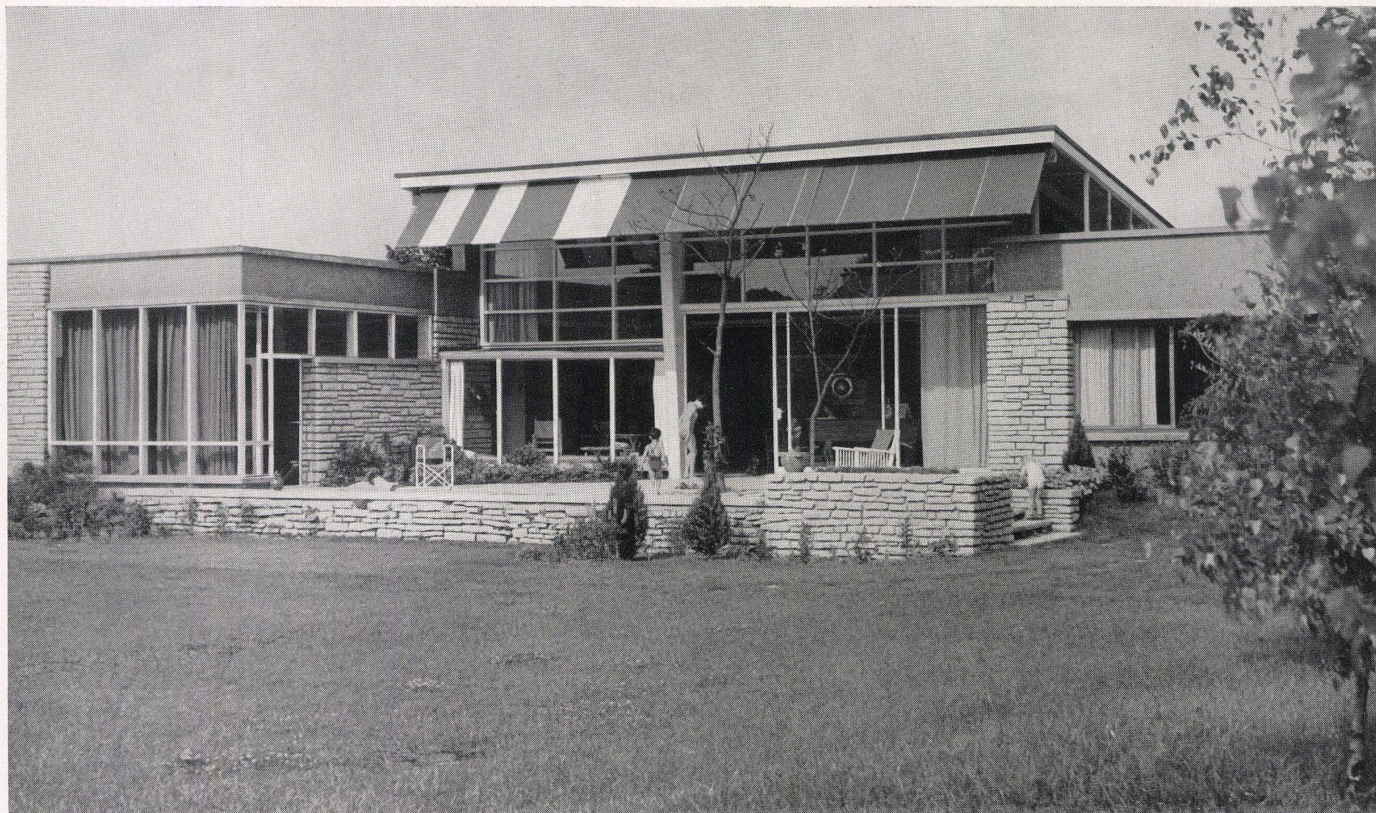
Lösung

Mit einem mächtigen Kamin als »Drehpunkt« ordnen sich um den beinahe quadratischen Wohnraum alle Zimmer an, begonnen beim straßenseitigen Eingang mit Garderoben, der großen Küche mit vorgelagertem Dienstenzimmer und Serviceeingang mit Kellertreppe bis zum Eßteil, der sich als Annex des Wohnzimmers nach Nordwesten öffnet. In dem Uhrzeiger entgegengesetzten Sinne folgt ein großes Kinderspielzimmer mit Ausgang auf die breite Gartenterrasse. In einer Breite von 10 m entwickelt sich das Südwestfenster des Wohnraumes mit einer großen Türöffnung und Sitzbank. Weiter gegen Südosten und Nordosten liegen die sechs Schlafzimmer, wovon der Elternraum die außergewöhnliche Größe von

Ansicht von Südosten mit Gartenterrasse, Sonnenstore und Wohnzimmerfenster. Links Spielzimmer, rechts Elternschlafzimmer.

Vue prise du sud-est: la terrasse-jardin, le store et les fenêtres de la salle de séjour. A gauche, la salle de jeu; à droite, la chambre à coucher des parents.

View from south-east with garden terrace, sun-blind and living-room window. Left play-room, right parents' bedroom.



ca. 30 m² aufweist. Man betritt ihn entweder direkt vom Wohnraum aus oder durch das Bad. Ein großes Gastzimmer neben dem Eingang beschließt die Folge des abwechslungsreichen Raumprogramms. Zwischen Wohnraum und Küche ist ein Arbeitszimmer eingefügt.

Die außergewöhnlichen Ausmaße erscheinen auch bei den Höhen: der Wohnraum ist bis zu 5 m hoch. Zwei gegeneinandergeneigte Pultdächer decken ihn, eine breite Abflußrinne zwischen sich bildend. Alle diesen zentralen, hallenartigen Raum umgebenden Zimmer sind 2,70 m hoch. Der breitere Teil des Pultdaches öffnet sich gegen Südwesten, der kürzere gegen Nordosten. In der Mitte des Wohnraumes, in der Ebene der Südwestwand des Cheminées, verläuft eine hohe Mauerstirne und trennt dadurch den Hauptteil des Wohnraumes visuell ab.

Am Äußeren wechseln Natursteinmauern mit verputzten Flächen und Glasteilen ab. Das Material Bruchstein ist auch an den Mauern des Gartensitzplatzes verwendet worden. Ein breiter Store beschattet den Gartensitzplatz.

Konstruktion und Ausbau

Das Haus hat Fußbodenheizung. Die Decken sind mit Glaswolle isoliert. Alle nicht festverglasten Fensterpartien sind Holzschiebefenster, außer den beiden großen Öffnungen am Wohnraum und der Eingangstüre, die beide aus Stahlprofilen bestehen.

Durch den starken Wechsel von horizontalen

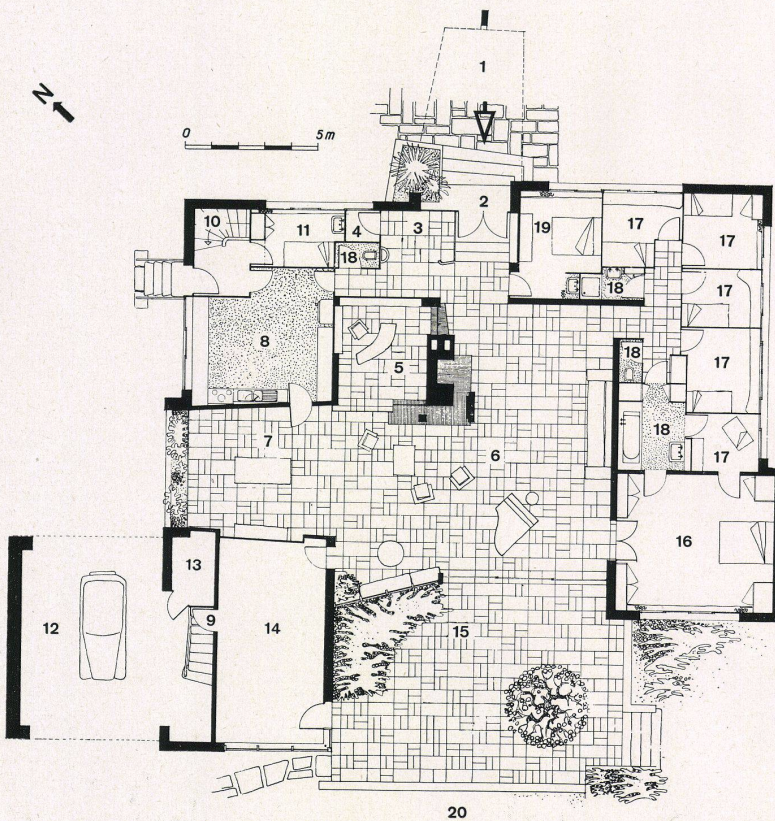


und vertikalen Elementen in der Fassadendurchbildung wurde eine lebendige Wirkung erzielt. Im ganzen Haus verteilte farbige Akzente unterstreichen die Gliederung der einzelnen Räume, wobei im großen Wohnraum mit besonderen Farbkontrasten gearbeitet wurde. Zie.

Sitzbank am Südfenster des Wohnraumes mit Blick auf die Gartenterrasse.

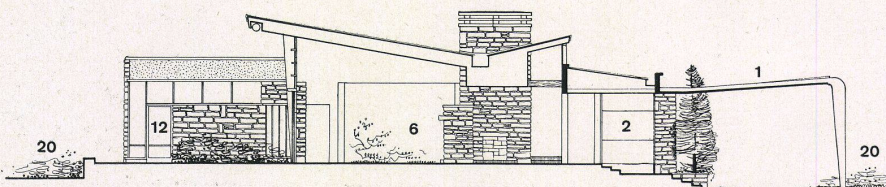
Banc de la fenêtre sud de la salle de séjour, avec vue sur la terrasse-jardin.

Seat by south window of the living-room with view on to the garden terrace.



Grundriß / Plan

- 1 Vordach / Avant-toit / Projecting roof
- 2 Haupteingang / Entrée principale / Main entrance
- 3 Garderobe / Vestiaire / Cloakroom
- 4 Schuhkammer / Chaussures / Boot-room
- 5 Arbeitszimmer / Studio / Work-room
- 6 Wohnraum / Salle de séjour / Living-room
- 7 Eßteil / Repas / Dinette
- 8 Küche / Cuisine / Kitchen
- 9 Nebeneingang / Seconde entrée / Subsidiary entrance
- 10 Kellertreppe / Escalier de la cave / Cellar steps
- 11 Kleines Dienstbotenzimmer / Chambre de bonne / Small servant's room
- 12 Garage
- 13 Geräte / Outils / Tools
- 14 Spielzimmer / Salle de jeu / Play-room
- 15 Terrasse / Terrace
- 16 Elternschlafzimmer / Chambre à coucher des parents / Parents' bedroom
- 17 Kinderzimmer / Chambre des enfants / Nursery
- 18 Bad, Toiletten, WC, Dusche / Bain, lavabos, WC, douche / Bath, toilets, WC, shower
- 19 Gastzimmer / Chambre d'hôte / Guest-room
- 20 Garten / Jardin / Garden



Schnitt / Coupe / Section

Gartenterrasse, Spielzimmerflügel und Wohnzimmerfenster mit der großen Ausgangstüre.

Terrasse-jardin; aile de la salle de jeu et fenêtres de la salle de séjour, avec grande porte sur la terrasse.

Garden terrace, play-room wing and living-room window with the large exit.



Blick vom Garten in das Wohnzimmer mit Sitzgruppe und dem Kamin.

Vue prise du jardin: la salle de séjour et le groupe de sièges près de la cheminée.

View from the garden into the living-room with group of chairs and fireplace.

