

**Zeitschrift:** Bauen + Wohnen = Construction + habitation = Building + home : internationale Zeitschrift

**Herausgeber:** Bauen + Wohnen

**Band:** 6 (1952)

**Heft:** 5

**Artikel:** Ferienhaus Caesar, Lakeville, Connecticut = Maison de vacances "Caesar", Lakeville, Connecticut = Holiday house Caesar, Lakeville, Connecticut

**Autor:** Zietzschmann, Ernst

**DOI:** <https://doi.org/10.5169/seals-328284>

### **Nutzungsbedingungen**

Die ETH-Bibliothek ist die Anbieterin der digitalisierten Zeitschriften auf E-Periodica. Sie besitzt keine Urheberrechte an den Zeitschriften und ist nicht verantwortlich für deren Inhalte. Die Rechte liegen in der Regel bei den Herausgebern beziehungsweise den externen Rechteinhabern. Das Veröffentlichen von Bildern in Print- und Online-Publikationen sowie auf Social Media-Kanälen oder Webseiten ist nur mit vorheriger Genehmigung der Rechteinhaber erlaubt. [Mehr erfahren](#)

### **Conditions d'utilisation**

L'ETH Library est le fournisseur des revues numérisées. Elle ne détient aucun droit d'auteur sur les revues et n'est pas responsable de leur contenu. En règle générale, les droits sont détenus par les éditeurs ou les détenteurs de droits externes. La reproduction d'images dans des publications imprimées ou en ligne ainsi que sur des canaux de médias sociaux ou des sites web n'est autorisée qu'avec l'accord préalable des détenteurs des droits. [En savoir plus](#)

### **Terms of use**

The ETH Library is the provider of the digitised journals. It does not own any copyrights to the journals and is not responsible for their content. The rights usually lie with the publishers or the external rights holders. Publishing images in print and online publications, as well as on social media channels or websites, is only permitted with the prior consent of the rights holders. [Find out more](#)

**Download PDF:** 09.01.2026

**ETH-Bibliothek Zürich, E-Periodica, <https://www.e-periodica.ch>**

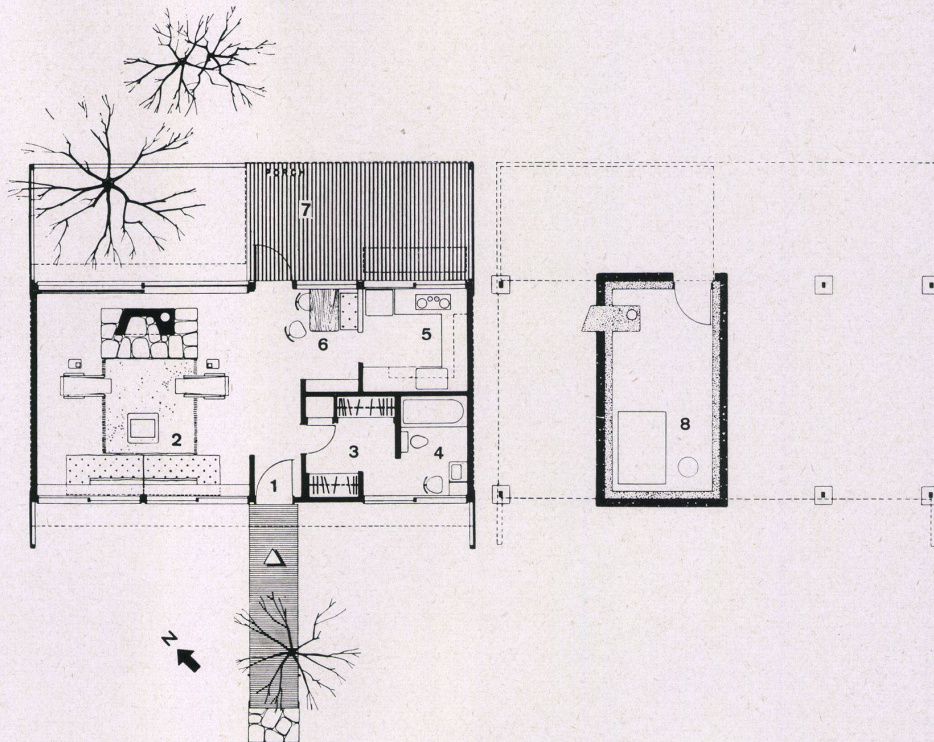


# Ferienhaus Caesar, Lakeville, Connecticut

Maison de vacances «Caesar», Lakeville,  
Connecticut  
Holiday House Caesar, Lakeville, Connecticut

Architekt: Marcel Breuer,  
New York

- 1 Eingang / Entrée / Entrance
- 2 Wohn-Schlafraum / Chambre-studio / Bed-sitting-room
- 3 Garderobe / Vestiaire / Locker-room
- 4 Bad / Bain / Bathroom
- 5 Küche / Cuisine / Kitchen
- 6 Eßplatz / Coin des repas / Dinette
- 7 Terrasse / Terrace
- 8 Heizung / Chauffage / Heating



Eingangsseite mit Steg / Côté entrée avec passerelle /  
Entrance side with bridge.

Grundriß Wohngeschoß / Plan de l'étage de séjour /  
Apartment floor plan 1:150

Grundriß Untergeschoß / Plan du sous-sol / Lower-floor  
plan 1:150

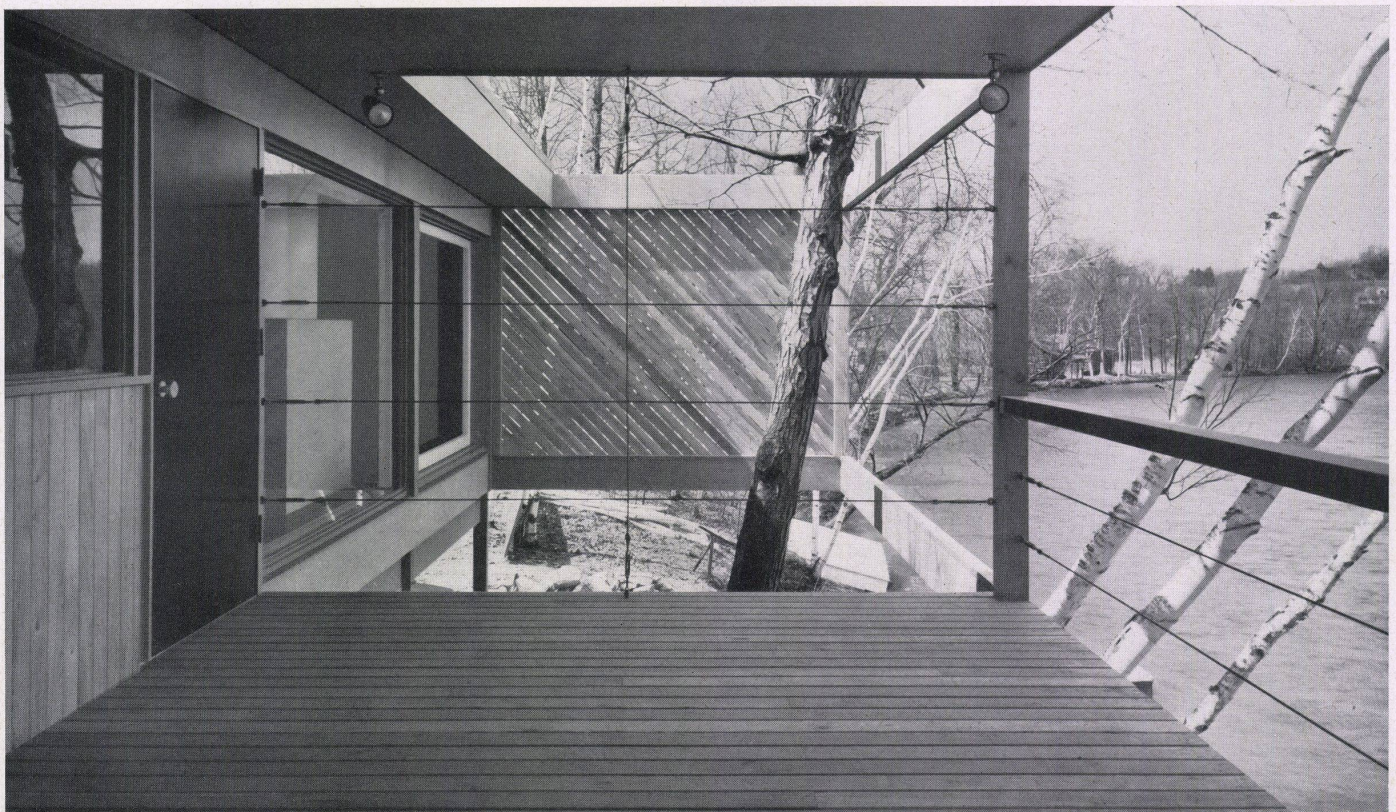






Gesamtansicht von Norden / Vue générale prise du nord /  
General view from North.

Blick von der Terrasse gegen die Birke und den Schutz-  
schirm / Vue prise de la terrasse vers le bouleau et  
l'écran de protection / View from terrace towards the  
birch and sunshade.





Mit Aussicht über einen kleinen See ist in einer Reihe anderer Sommerhäuser von Breuer ein kleines Ferienhaus gebaut worden, dessen Programm aus einem einzigen Wohn-Schlafraum mit Cheminée und Eßecke, Küche und Bad bestand.

Dieses Kleinstprogramm hat Breuer höchst originell zu lösen verstanden: Über einen Steg geht man aus einem Birkenwäldchen in das über dem eigentlichen Seeufer aufgebaute »Pfahlbau«-Haus. Im großen Wohnraum öffnet sich der Blick durch ein breites, niedriges Südwestfenster und eine hohe Fensterfläche mit Terrassentür gegen Südosten. An der Südwestwand, unter dem Fensterband, stehen zwei Couches, ihnen gegenüber eine Sitzgruppe am breiten, freistehenden Kamin. Als Nische ist der Eßplatz angebaut, direkt neben der Küchentüre.

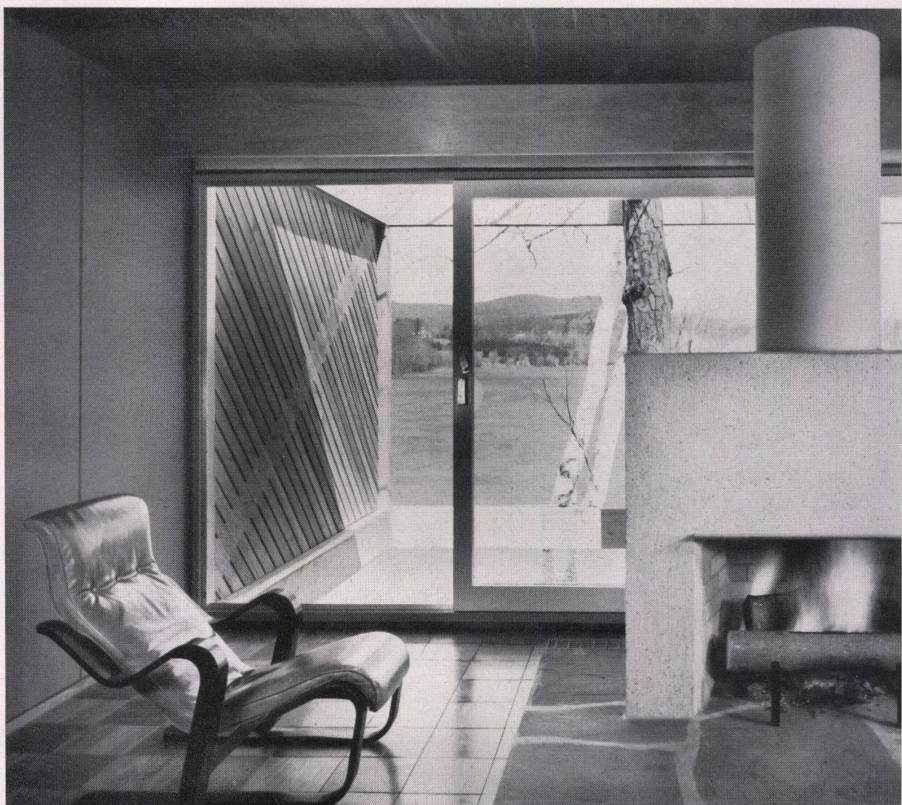
Für ein Ferienhaus ist die Küche üppig. Die Südostecke des kleinen konzentrierten Grundrisses nimmt das Bad und ein Garderobenraum ein. Unter dem Cheminée liegt der gemauerte Heizraum, der einzige Untergeschoßraum. Der Rest des Hauses steht auf dünnen Eisensäulen.

Gegen den See auskragend liegt eine die halbe Breite des Hauses einnehmende große Terrasse, welche gegen nachbarliche Neugierde durch eine 2,50 m hohe, jalousieartige Wand aus Diagonalbrettern geschützt ist. Der einen Schutzwand entspricht als Fortsetzung der Westfassade ein gleicher Schutzschirm, der mit der Terrasse durch zwei breite Bretterbalken verbunden ist. Zwischen dem Schirm und der Terrasse wächst eine prächtige Birke frei in die Höhe.

Der prägnante Traufbalken ist auch über der Eingangsfront vorhanden und gibt dem Haus, zusammen mit zwei gegen Süden kurz vorspringenden ähnlichen Schutzschirmen seine konzise und klar umrissene Form.

Alle Details zeigen die unverwechselbare Handschrift Breuers, eine Handschrift, die nirgends Unklarheiten duldet, die jede Ecke deutlich macht, die die Dimensionen, Höhen, Breiten, Stärken beherrscht und weit über das Landläufige hinausführt zu einer klaren, eindeutigen Formgebung.

Zie.



1  
Terrassendetail / Détail de la terrasse / Detail of terrace.

2  
Wohnzimmer mit Cheminée / Salle de séjour avec cheminée / Living-room with fireplace.