

Zeitschrift: Bauen + Wohnen = Construction + habitation = Building + home : internationale Zeitschrift

Herausgeber: Bauen + Wohnen

Band: 6 (1952)

Heft: 3

Artikel: Ärztehaus "Mid-Wilshire", Los Angeles = Centre médicale "Mid-Wilshire", Los Angeles = "Mid-Wilshire" medical building, Los Angeles

Autor: [s.n.]

DOI: <https://doi.org/10.5169/seals-328247>

Nutzungsbedingungen

Die ETH-Bibliothek ist die Anbieterin der digitalisierten Zeitschriften auf E-Periodica. Sie besitzt keine Urheberrechte an den Zeitschriften und ist nicht verantwortlich für deren Inhalte. Die Rechte liegen in der Regel bei den Herausgebern beziehungsweise den externen Rechteinhabern. Das Veröffentlichen von Bildern in Print- und Online-Publikationen sowie auf Social Media-Kanälen oder Webseiten ist nur mit vorheriger Genehmigung der Rechteinhaber erlaubt. [Mehr erfahren](#)

Conditions d'utilisation

L'ETH Library est le fournisseur des revues numérisées. Elle ne détient aucun droit d'auteur sur les revues et n'est pas responsable de leur contenu. En règle générale, les droits sont détenus par les éditeurs ou les détenteurs de droits externes. La reproduction d'images dans des publications imprimées ou en ligne ainsi que sur des canaux de médias sociaux ou des sites web n'est autorisée qu'avec l'accord préalable des détenteurs des droits. [En savoir plus](#)

Terms of use

The ETH Library is the provider of the digitised journals. It does not own any copyrights to the journals and is not responsible for their content. The rights usually lie with the publishers or the external rights holders. Publishing images in print and online publications, as well as on social media channels or websites, is only permitted with the prior consent of the rights holders. [Find out more](#)

Download PDF: 22.02.2026

ETH-Bibliothek Zürich, E-Periodica, <https://www.e-periodica.ch>



Ärztehaus »Mid-Wilshire«, Los Angeles

Centre médical «Mid-Wilshire»,
Los Angeles
"Mid-Wilshire" Medical Building, Los Angeles

Architekt: Victor Gruen A.I.A.,
Hollywood, Calif., USA

Aufgabe

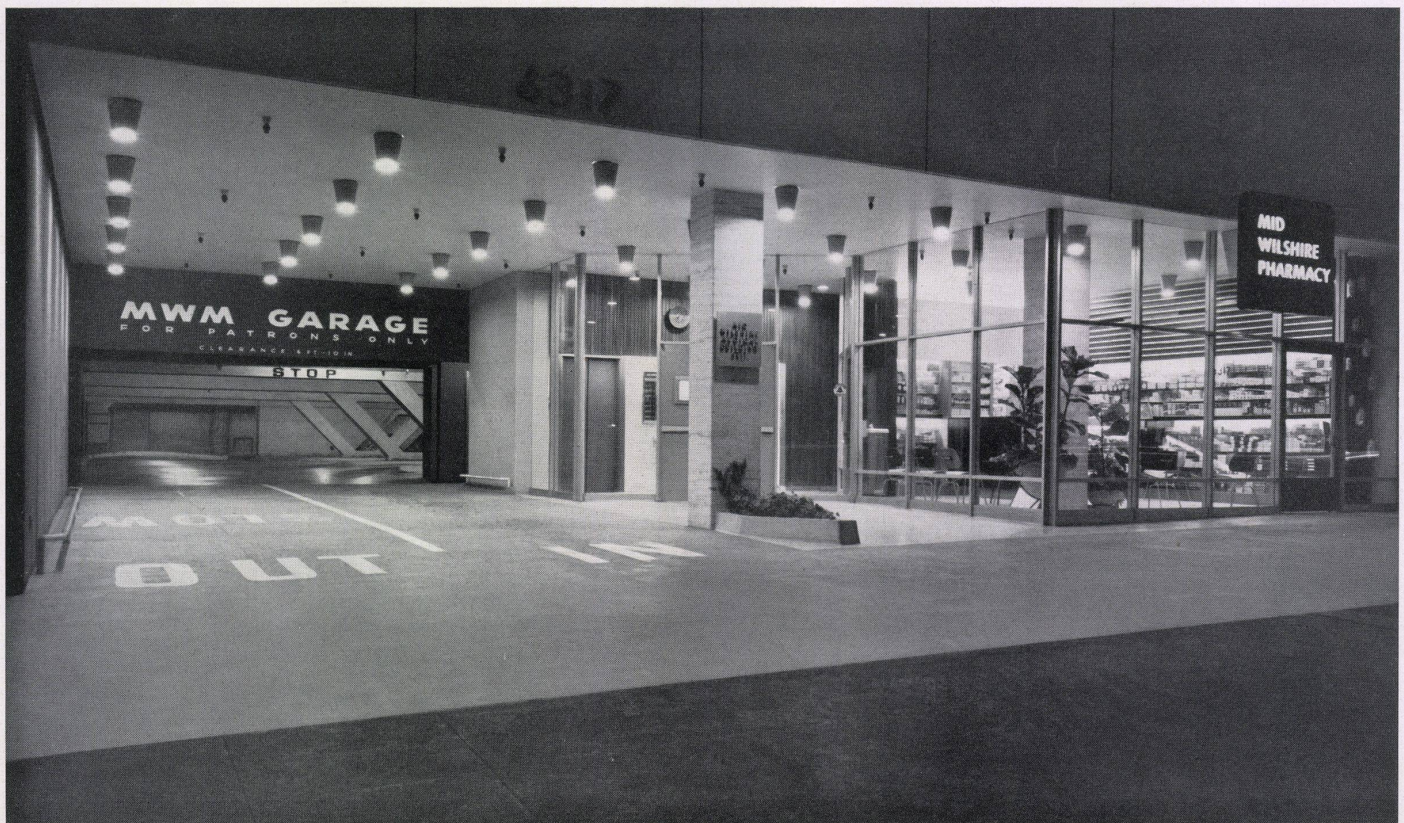
Auf einem Grundstück von 57x167 m Größe mußte Raum für 60 Mieter und eine genügend große Garage für Patienten und Ärzte geschaffen werden. Das Haus war gänzlich zu klimatisieren. Es standen nur beschränkte Mittel zur Verfügung.

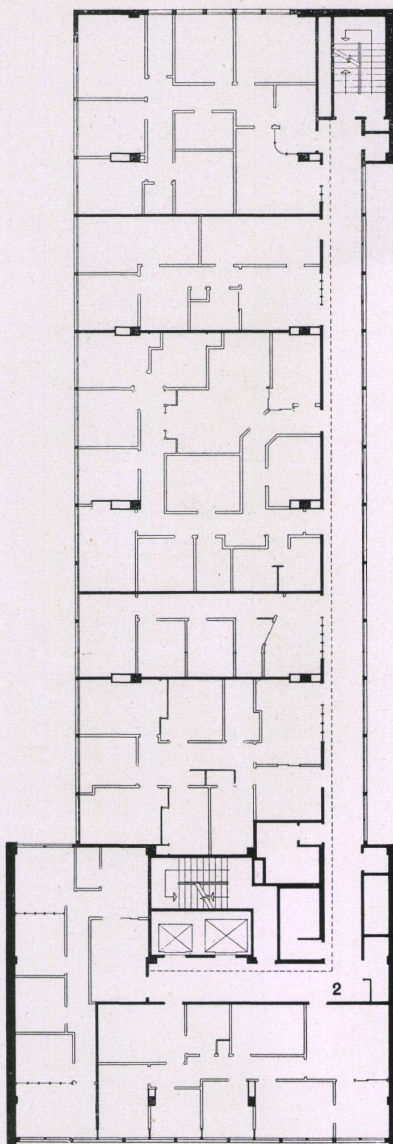
Lösung

In zwei Geschossen, nämlich Untergeschoß und Erdgeschoß, verbunden durch eine Rampe, ist eine Patienten- und Ärztegarage angeordnet, dazu im Erdgeschoß neben dem Windfang eine Apotheke. Die fünf Obergeschosse enthalten je sieben Arztpraxisraumgruppen mit zentral gelegenen WC-Anlagen neben den Lifts. Die Praxisräume liegen an einem einseitig an der einen Außenwand verlaufenden Korridor, an dessen Ende ein zweites Treppenhaus angeordnet ist.

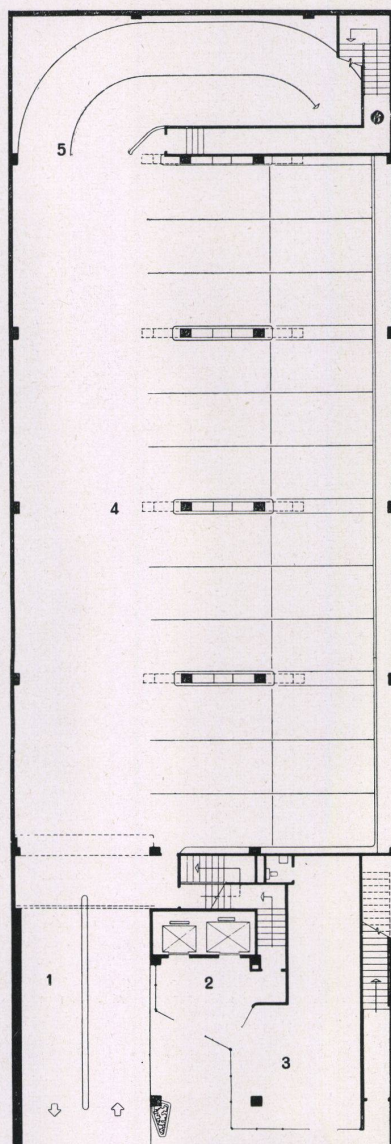
In diesem Ärztehaus sind alle Spezialisten vertreten. Die Warteräume sind durch Glaswände gegen den Korridor belichtet. Alle Fenster an den Süd- und Westfassaden haben außen drehbare Aluminiumjalousien als Sonnenschutz. (Dies ist, im Vergleich zum schwedischen Carda-fenster, wo die Jalousie zwischen den Scheiben liegt, eine Verbesserung, da dadurch jegliche Erhitzung des Glases selbst verhindert werden kann.)

Im Erdgeschoß sind Aluminiumprofile für alle Glaswände verwendet, die Säulen sind mit Travertin bekleidet. Böden in Windfang und Apotheke aus Terrazzo. In den oberen Geschossen Linoleumböden. Die Bodenfläche der Ärztegeschosse beträgt zirka 6500 qm. Die Kosten belaufen sich auf 690110 Dollar.





1



2

1 Normalobergeschoß mit einzelnen Spezialistenpraxisraumgruppen 1:300.

Etage normal avec cabinets de consultation et autres locaux (salles d'attente, laboratoires, pour divers spécialistes).

Standard upper storey with individual groups of specialists' consulting rooms.

2 Grundriß Erdgeschoß / Plan du rez-de-chaussée / Ground-floor plan 1:300

1 Zu- und Abfahrt / Accès / Drive

2 Halle / Hall

3 Apotheke / Pharmacie / Pharmacy

4 24 Parkplätze / Stationnement pour 24 voitures / Parking space for 24 cars

5 Rampe / Ramp



Ein Warteraum.
Une salle d'attente.
A waiting-room.

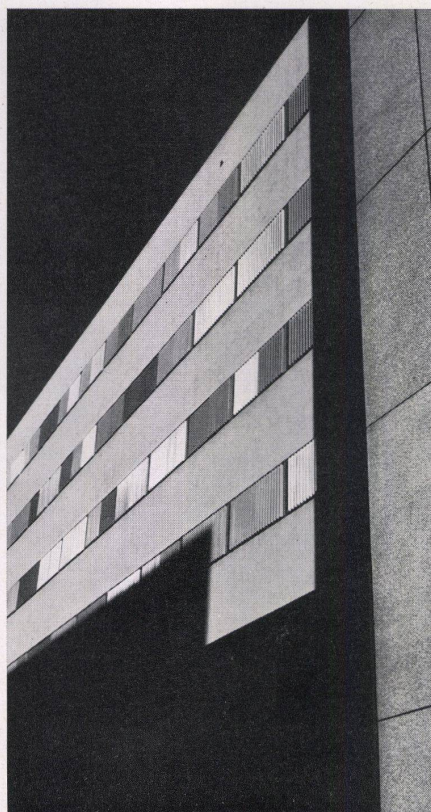
Links / A gauche / On the left:

1

Hauptfassade.
Façade principale.
Principal facade.

2

Garageneinfahrt, Lifts, Apotheke.
Entrée du garage, ascenseurs, pharmacie.
Garage drive, lifts, pharmacy.



Seitenfassade. Detail der Aluminiumsonnenstoren.
Façade latérale. Détail des jalousies en aluminium.
Side facade. Detail of aluminium blinds.