

Zeitschrift: Bauen + Wohnen = Construction + habitation = Building + home : internationale Zeitschrift

Herausgeber: Bauen + Wohnen

Band: 6 (1952)

Heft: 3

Artikel: Lack- und Farbenfabrik in Altstetten-Zürich = Fabrique de laques et vernis, Altstetten-Zürich = Varnish and paint works at Altstetten-Zurich

Autor: [s.n.]

DOI: <https://doi.org/10.5169/seals-328245>

Nutzungsbedingungen

Die ETH-Bibliothek ist die Anbieterin der digitalisierten Zeitschriften auf E-Periodica. Sie besitzt keine Urheberrechte an den Zeitschriften und ist nicht verantwortlich für deren Inhalte. Die Rechte liegen in der Regel bei den Herausgebern beziehungsweise den externen Rechteinhabern. Das Veröffentlichen von Bildern in Print- und Online-Publikationen sowie auf Social Media-Kanälen oder Webseiten ist nur mit vorheriger Genehmigung der Rechteinhaber erlaubt. [Mehr erfahren](#)

Conditions d'utilisation

L'ETH Library est le fournisseur des revues numérisées. Elle ne détient aucun droit d'auteur sur les revues et n'est pas responsable de leur contenu. En règle générale, les droits sont détenus par les éditeurs ou les détenteurs de droits externes. La reproduction d'images dans des publications imprimées ou en ligne ainsi que sur des canaux de médias sociaux ou des sites web n'est autorisée qu'avec l'accord préalable des détenteurs des droits. [En savoir plus](#)

Terms of use

The ETH Library is the provider of the digitised journals. It does not own any copyrights to the journals and is not responsible for their content. The rights usually lie with the publishers or the external rights holders. Publishing images in print and online publications, as well as on social media channels or websites, is only permitted with the prior consent of the rights holders. [Find out more](#)

Download PDF: 06.02.2026

ETH-Bibliothek Zürich, E-Periodica, <https://www.e-periodica.ch>



Das Bürogebäude mit Eingang von Westen.
Le bâtiment des bureaux avec l'entrée à l'ouest.
Office building with entrance, seen from the west.

Lack- und Farbenfabrik in Altstetten-Zürich

Heinrich Wagner & Co.

Fabrique de laques et vernis, Altstetten-Zürich
Varnish and Paint Works at Altstetten-Zürich

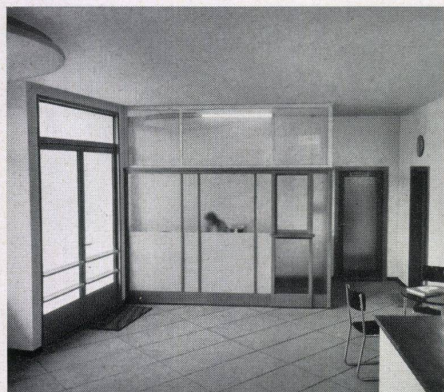
Architekt: Hannibal Naef,
Zürich

An der Peripherie von Zürich sind in den letzten Jahren eine Reihe von neuen Fabriken entstanden, unter denen die Bauten von Hannibal Naef durch Klarheit der Konzeption und Sauberkeit der Konstruktion hervorstechen. Nur allzuoft ist es unter Fabrikbesitzern Usus, derartige Bauten entweder einem Ingenieurbüro oder gar einer Baufirma direkt zu übertragen, da daran doch »keinerlei architektonische Probleme« zu lösen seien. Die gezeigten Beispiele sprechen eine deutliche Sprache gegen diese Auffassung. Es ist nicht nur ersichtlich, daß durch sorgfältige Betriebsstudien ein Grundriß klar und übersichtlich wird, sondern vor allem zeigen sich die Bemühungen des Architekten um Klarheit und Eindeutigkeit in

der konstruktiven Durchbildung solcher Industriebauten als von großem Erfolg gekrönt.

In der Farb- und Lackfabrik Wagner & Co. ist vorerst der vordere, dreistöckige Büro- und Laboratoriumsteil gebaut worden, während die Fabrikationsräumlichkeiten gegen Westen noch der Vollendung harren.

Um im Erdgeschoß an äußerer Verkehrsfläche möglichst viel zu gewinnen, ist dieses gegenüber den Obergeschossen stark zurückgesetzt. In drei Stockwerken erhebt sich über diesem Erdgeschoß mit Halle, Büros und Garderoben ein Bau mit Laboratorien und Versuchsräumen, Verkaufsbüros, Räumen für die Geschäftsleitung samt Buchhaltungs- und Einkaufsbüro.



Eingangshalle.
Hall d'entrée.
Entrance hall.



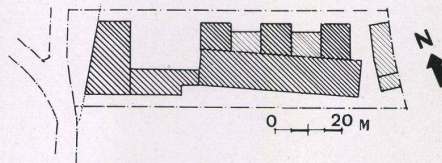
Laboratorium.
Laboratoire.
Laboratory.

Seitenansicht des Gebäudes (Süden).
 Vue latérale prise du sud.
 Side view (from south).



Konstruktion:

Pilzdeckenkonstruktion, Brüstungen in armiertem Beton mit Schaumbetonplattenisolation, Außenwände aus Spezialbetonplatten mit innerer Isolation.



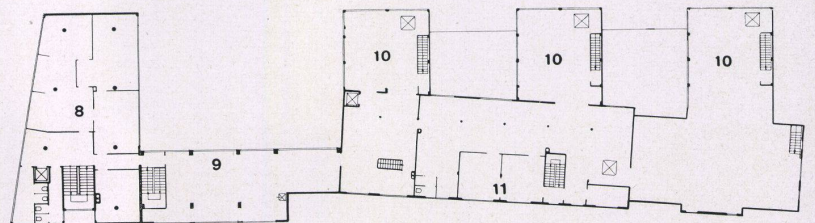
Situation / General plan 1:2000

Grundrisse / Plans:

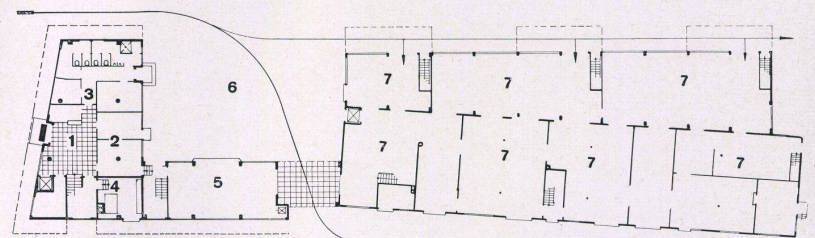
- 1 Halle / Hall
- 2 Büro / Bureau / Office
- 3 Garderoben / Vestiaires / Locker-rooms
- 4 Heizung / Chauffage / Heating
- 5 Spedition / Expédition / Forwarding department
- 6 Hof / Cour / Court-yard
- 7 Fabrikation / Fabrication / Manufacturing department
- 8 Büro-Etage / Bureau au 1er / Office floor
- 9 Detaillager / Magasins de détail / Store-room
- 10 Lager / Magasins / Store-room
- 11 Labor / Laboratoire / Laboratory

Schnitt / Coupe / Section

- 1 Eingang / Entrée / Entrance
- 2 Büro / Bureau / Office
- 3 Labor / Laboratoire / Laboratory
- 4 Fabrikation / Fabrication / Manufacturing department
- 5 Lager / Magasins / Store-room



Grundriß 1. Stock / Plan du 1er étage / 1st floor plan 1:700



0 5 10 m

Grundriß Erdgeschoß / Plan du rez-de-chaussée / Ground-floor plan 1:700

Schnitt / Coupe / Section 1:700

