

Zeitschrift: Bauen + Wohnen = Construction + habitation = Building + home : internationale Zeitschrift
Herausgeber: Bauen + Wohnen
Band: 6 (1952)
Heft: 1

Artikel: Von der Schafwolle zum "Tisca"-Handwebteppich
Autor: [s.n.]
DOI: <https://doi.org/10.5169/seals-328219>

Nutzungsbedingungen

Die ETH-Bibliothek ist die Anbieterin der digitalisierten Zeitschriften auf E-Periodica. Sie besitzt keine Urheberrechte an den Zeitschriften und ist nicht verantwortlich für deren Inhalte. Die Rechte liegen in der Regel bei den Herausgebern beziehungsweise den externen Rechteinhabern. Das Veröffentlichen von Bildern in Print- und Online-Publikationen sowie auf Social Media-Kanälen oder Webseiten ist nur mit vorheriger Genehmigung der Rechteinhaber erlaubt. [Mehr erfahren](#)

Conditions d'utilisation

L'ETH Library est le fournisseur des revues numérisées. Elle ne détient aucun droit d'auteur sur les revues et n'est pas responsable de leur contenu. En règle générale, les droits sont détenus par les éditeurs ou les détenteurs de droits externes. La reproduction d'images dans des publications imprimées ou en ligne ainsi que sur des canaux de médias sociaux ou des sites web n'est autorisée qu'avec l'accord préalable des détenteurs des droits. [En savoir plus](#)

Terms of use

The ETH Library is the provider of the digitised journals. It does not own any copyrights to the journals and is not responsible for their content. The rights usually lie with the publishers or the external rights holders. Publishing images in print and online publications, as well as on social media channels or websites, is only permitted with the prior consent of the rights holders. [Find out more](#)

Download PDF: 22.02.2026

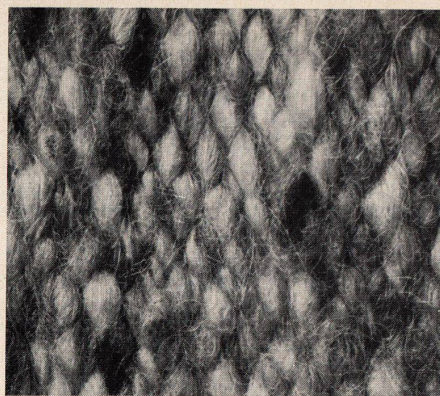
ETH-Bibliothek Zürich, E-Periodica, <https://www.e-periodica.ch>

Von der Schafwolle zum «Tisca»-Handwebteppich

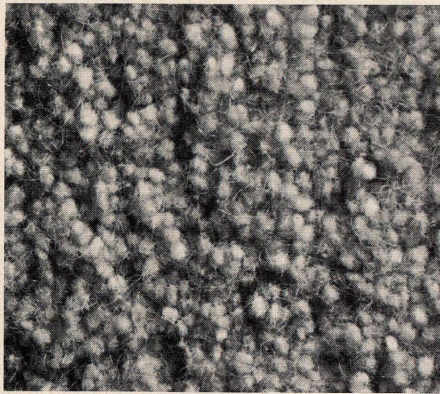
Von der Schafwolle zum «Tisca»-Teppich ist ein weiter Weg – schon die Auswahl der Wollqualität will verstanden sein. Das Rohmaterial soll einerseits mollig und weich, andererseits aber zähe und dauerhaft sein. Nur ausgesuchte Qualitäten finden Verwendung, denn erstklassiges Material ist Voraussetzung für die Herstellung der prächtigen Appenzeller Handwebteppiche, Marke «Tisca».

Die geeignete Wolle wird mit der alten Liebe zum Handwerk verarbeitet – gewaschen, kardierte, gesponnen. Seit Generationen ist das Appenzeller-volk mit der Weberei und Stickerei eng verbunden. Gediegenes Material und gediegene Arbeit sind die Kennzeichen der «Tisca»-Teppiche.

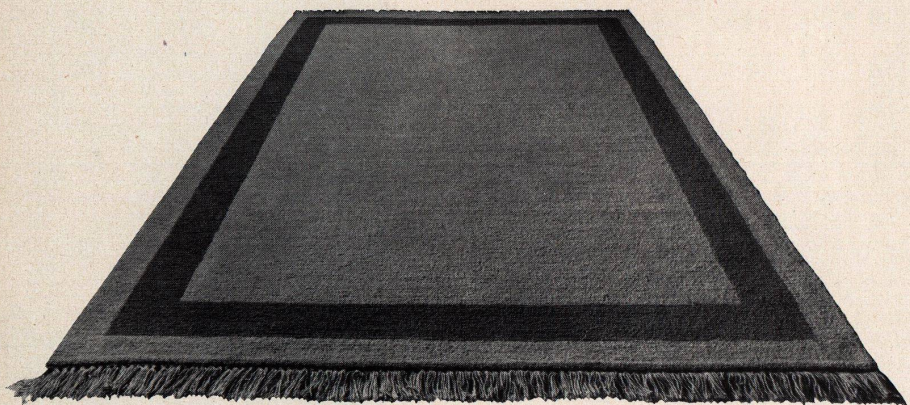
Vom einfachen «Tisca»-Pax bis zur prächtigen, schweren Luxusausführung «Tisca»-Berber finden Sie eine überraschende Vielfalt in Webart und Farbe. Alle Teppiche zeichnen sich aus durch erstklassiges Material, sorgfältige, handwerkliche



1



2



3

Arbeit, dauerhafte Qualität und günstige Preise.

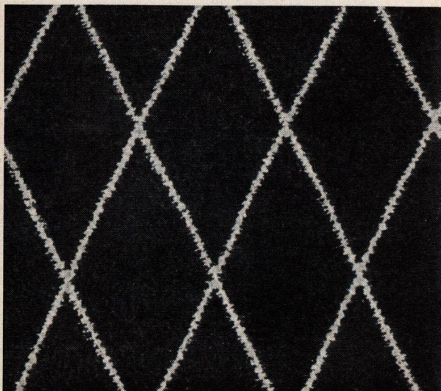
Hochflorige, einseitige

Hochflorige Teppiche sind weich wie Moos. Man geht auf ihnen wie auf einer Matte. Sie eignen sich besonders für Empfangsräume, Salons, schöne Wohnräume und für Schlafzimmer. Der «Tisca»-Berber, der Aristokrat unter den hochflorigen, ist handgeknüpft, «Tisca»-Berbalaine und «Tiscabella» sind handgewoben.

Ausgeprägte Handgewebe, doppelseitige

Solche Teppiche sind besonders strapazierfähig. Die doppelseitige Verwendbarkeit ergibt durch Drehen und Kehren sogar vier Möglichkeiten des Auslegens.

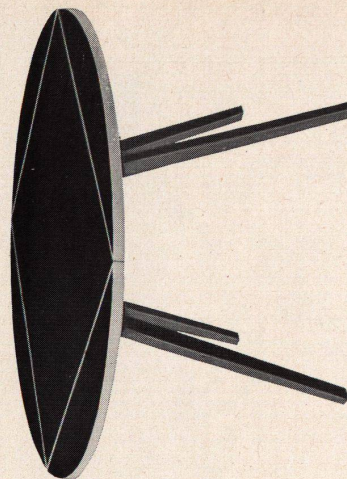
Mit den «Tisca»-Qualitäten Mohan, Suizan, Carmenna, Tigros/W und Bouclana wird eine überaus reiche Auswahl geboten.



- 1 Struktur eines «Tisca»-Mohan
- 2 Körnung eines «Tisca» Florteppichs
- 3 «Tiscabella» mit Bordüre

Alle – mit Ausnahme der hochflorigen – sind doppelseitig verwendbar! Der «Tisca»-Teppich ist enorm strapazierfähig.

Derselbe Tisch vergrößert, rund mit einem \varnothing von 128 cm für 8 Personen.



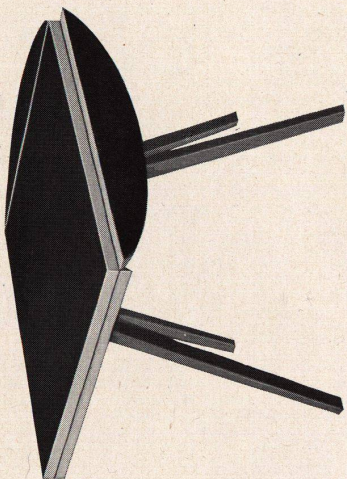
Ein neues

wohnbedarf

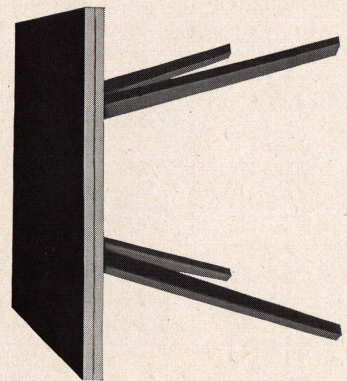
Modell

Zürich, Talstr. 11

Esstisch während der Vergrößerung: Die 4 Seitenteile werden aufgeklappt und das Tischblatt gedreht. Handhabung äusserst einfach.



Esstisch quadratisch mit einem \varnothing von 90 cm für 4 Personen.



A. Tischhauser & Co., Teufen AR

S. Jehle SWB Basel
Aeschenvorstadt 43