

Zeitschrift: Bauen + Wohnen = Construction + habitation = Building + home : internationale Zeitschrift

Herausgeber: Bauen + Wohnen

Band: 6 (1952)

Heft: 1

Artikel: "Freba"-Typenmöbel = "Freba" meubles types = "Freba" standard furniture

Autor: [s.n.]

DOI: <https://doi.org/10.5169/seals-328213>

Nutzungsbedingungen

Die ETH-Bibliothek ist die Anbieterin der digitalisierten Zeitschriften auf E-Periodica. Sie besitzt keine Urheberrechte an den Zeitschriften und ist nicht verantwortlich für deren Inhalte. Die Rechte liegen in der Regel bei den Herausgebern beziehungsweise den externen Rechteinhabern. Das Veröffentlichen von Bildern in Print- und Online-Publikationen sowie auf Social Media-Kanälen oder Webseiten ist nur mit vorheriger Genehmigung der Rechteinhaber erlaubt. [Mehr erfahren](#)

Conditions d'utilisation

L'ETH Library est le fournisseur des revues numérisées. Elle ne détient aucun droit d'auteur sur les revues et n'est pas responsable de leur contenu. En règle générale, les droits sont détenus par les éditeurs ou les détenteurs de droits externes. La reproduction d'images dans des publications imprimées ou en ligne ainsi que sur des canaux de médias sociaux ou des sites web n'est autorisée qu'avec l'accord préalable des détenteurs des droits. [En savoir plus](#)

Terms of use

The ETH Library is the provider of the digitised journals. It does not own any copyrights to the journals and is not responsible for their content. The rights usually lie with the publishers or the external rights holders. Publishing images in print and online publications, as well as on social media channels or websites, is only permitted with the prior consent of the rights holders. [Find out more](#)

Download PDF: 23.02.2026

ETH-Bibliothek Zürich, E-Periodica, <https://www.e-periodica.ch>

1

Kombination für das Tochterzimmer: 2 Behälter auf Holzrahmen mit Eisenfüßen, daneben Schubladenteil mit Glasplatte abgedeckt und Spiegel (Frisiertisch).

Meubles combinés pour chambre de jeune fille: Deux récipients sur châssis de bois à pieds de fer; à côté, meuble à tiroirs couvert d'une plaque de verre, avec miroir (coiffeuse).

Combination for a girl's room: two containers on wooden frame with iron feet, adjacent drawer section covered with glass, and mirror (dressing table).

2

Schiebetürkästchen mit Schubladenelement — Geschirr und Tischwäsche.

Petite armoire à vaisselle, vitres coulissantes et tiroirs — vaisselle et lingerie de table.

Sliding-door cabinet with drawer unit — china and table linen.

3

Wäschekommode auf niederem Holzbock in praktischer Höhe.

Commode à linge sur chevalet bas de hauteur pratique. Linen chest on low wooden trestle at practical height.

4

Schränkkombination für Geschirr und Tischwäsche.

Armoire combinée pour vaisselle et lingerie de table.

Cupboard combination for china and table linen.

5

Holzbock mit Schubladenteil als Tisch verwendbar.

Chevalet à tiroirs, pouvant servir de table.

Wooden trestle with drawer section can be used as table.

6

Kleiner Geschirrschrank mit Glasschiebetürchen und zwei Besteckschubladen.

Petite armoire à vaisselle, vitres coulissantes et deux tiroirs pour l'argenterie.

Small cupboard with sliding glass doors and two cutlery drawers.

7

Vitrine mit Glasrückwand und Besteckschubladen.

Vitrine à fond de verre et tiroirs pour l'argenterie.

Glass-backed cabinet with cutlery drawers.

8

Wäschekästchen mit niederem Schubladenteil.

Petite armoire à linge, tiroirs en bas.

Linen cabinet with low drawer section.

9

Wäschekommode mit Schubladen und Schrankoberteil.

Commode surmontée d'une armoire.

Linen chest with drawers and wardrobe top.

10

Kleiderschrank mit zwei Wäschekästchen und niederem Schubladenteil.

Armoire à habits avec deux rayons pour la lingerie et tiroirs en bas.

Wardrobe with two linen cabinets and low drawer section.

Tochterzimmer mit „Freba“-Typenmöbeln in Birkenholz.

Chambre de jeune fille meublée de meubles types „Freba“ en bouleau.

Girl's room with „Freba“ Standard Furniture, birch-wood.

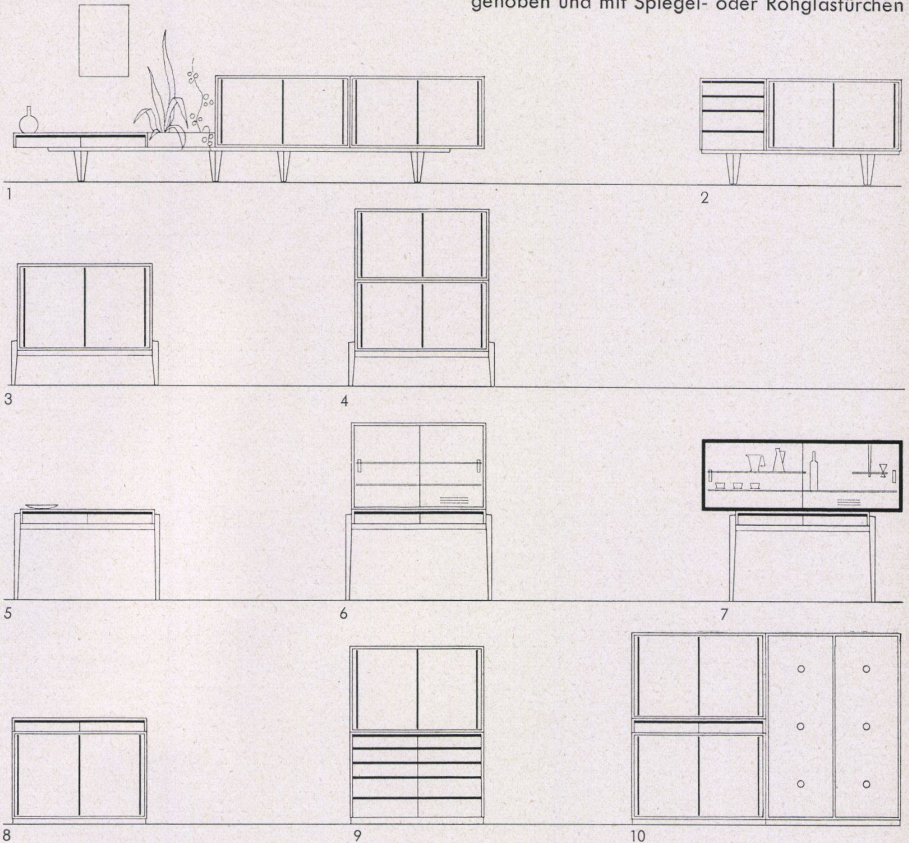
„Freba“-Typenmöbel

«Freba» Meubles types

“Freba” Standard Furniture

Architekt: Alfred Altherr BSA/SWB
Zürich

Hersteller: K. H. Frei
Weißlingen/Zürich

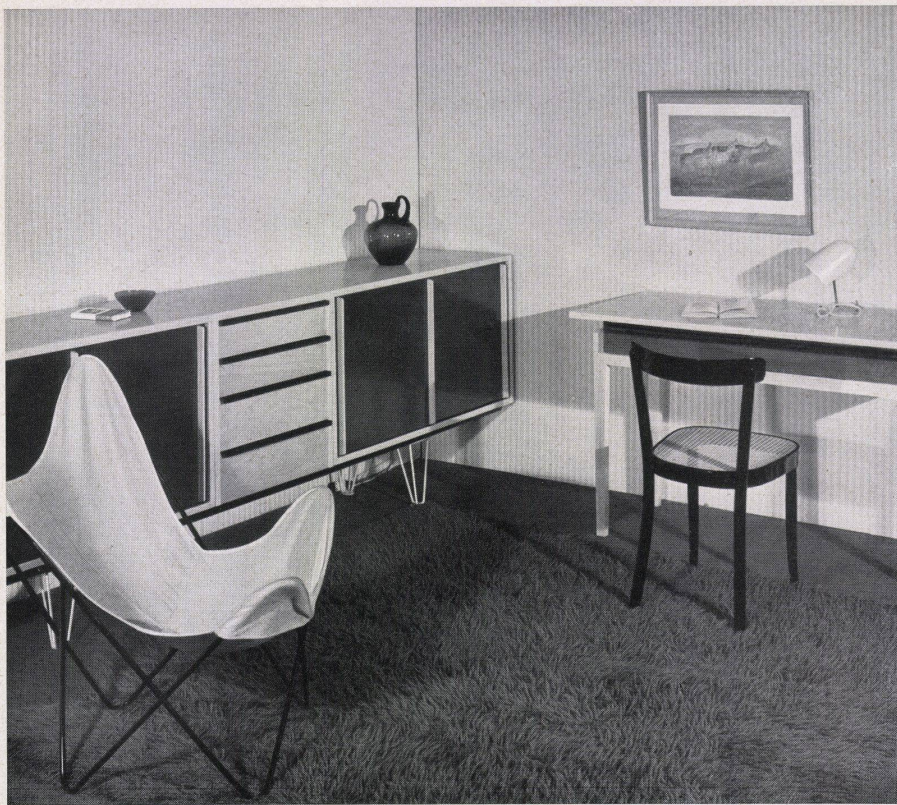


Die Kasteneinheiten können beliebig zusammengestellt oder in der Höhe variiert werden: man setzt sie auf niedrige oder hohe Holzbocke oder auf Holzrahmen mit Stahlfüßen.

Für das kleine Kind werden die Kästchen direkt auf den Boden gestellt; dem Sohn oder der Tochter dienen sie auf praktischer Höhe, auf den leichten Holzrahmen mit Eisenfüßen aneinandergereiht, zur Aufbewahrung von Büchern, Geräten oder Wäsche; auf dem niedrigen Holzbock können als Geschirr- oder Tischwäscheschrank zwei Kästchen übereinander gestellt werden.

Die Schiebetürchen sind in verschiedenen Farben gehalten, sie können ohne weiteres ausgehoben und mit Spiegel- oder Rohglastürchen





ausgewechselt werden. Die gleichen Kästchen sind statt mit Türen mit Schubladen erhältlich. Der Kleiderschrank ist aus Birkenspezialplatten, die Türen bestehen aus leichten Rahmen, beidseitig mit Faserplatten glatt verleimt. Um ein Werfen zu verhindern, sind sie mit Holzköpfen zusammengespannt. Die industriell hergestellten Faserplatten sind so nicht nur als Füllung, sondern in einer ihrer eigenen konstruktiven Art verwendet. Im Schrank können Schubladeneinheiten beliebig eingebaut werden.

Der Stuhl mit schwarzen Gurten und gelbem Polster ist zusammenlegbar. Durch die sinnvolle Konstruktion werden die Gurten beim Sitzen gespannt (Entwurf B. Rohner SWB, Zürich).

Zwei horizontal zusammengebaute Schubladen werden auf dem hohen Bock zum Tisch, mit schwarzem Opakglas (Frisiertisch) oder mit einer Tischlerplatte (Schreibtisch) abgedeckt.

Derselbe hohe Bock dient auch als Unterbau für die Glasvitrine mit Glasrückwand. Diese kann frei in den Raum gestellt werden als leichte transparente Abtrennung des Eßplatzes.

In dem abgebildeten Tochterzimmer ist die Wahl und Verteilung der Farben so wirkungsvoll, daß der Raum (zusammen mit dem Bettüberwurf aus weißer, handgesponnener Wolle und dem langfasrigen, grünen Teppich) als frisches, in sich geschlossenes Ganzes wirkt, ohne das Bedürfnis nach Dekorationsstoffen aufkommen zu lassen. Der passende Wandschmuck kommt dafür um so besser zur Geltung.



1
Kombination mit Schubladenelement.
Meuble combiné avec un élément à tiroirs.
Combination with drawer unit.

2
Kleiderschrank in hellem Birkenholz, Pavatexturen Kunstharz rot gespritzt.
Armoire à habits en bouleau clair, portes à panneaux de pavatex laqués rouge.
Wardrobe in light birch-wood, Pavatex doors sprayed with red plastic.