

**Zeitschrift:** Bauen + Wohnen = Construction + habitation = Building + home : internationale Zeitschrift

**Herausgeber:** Bauen + Wohnen

**Band:** 6 (1952)

**Heft:** 1

**Artikel:** Appartement eines Industriellen = Appartement d'un industriel = Apartment of a manufacturer

**Autor:** [s.n.]

**DOI:** <https://doi.org/10.5169/seals-328211>

### **Nutzungsbedingungen**

Die ETH-Bibliothek ist die Anbieterin der digitalisierten Zeitschriften auf E-Periodica. Sie besitzt keine Urheberrechte an den Zeitschriften und ist nicht verantwortlich für deren Inhalte. Die Rechte liegen in der Regel bei den Herausgebern beziehungsweise den externen Rechteinhabern. Das Veröffentlichen von Bildern in Print- und Online-Publikationen sowie auf Social Media-Kanälen oder Webseiten ist nur mit vorheriger Genehmigung der Rechteinhaber erlaubt. [Mehr erfahren](#)

### **Conditions d'utilisation**

L'ETH Library est le fournisseur des revues numérisées. Elle ne détient aucun droit d'auteur sur les revues et n'est pas responsable de leur contenu. En règle générale, les droits sont détenus par les éditeurs ou les détenteurs de droits externes. La reproduction d'images dans des publications imprimées ou en ligne ainsi que sur des canaux de médias sociaux ou des sites web n'est autorisée qu'avec l'accord préalable des détenteurs des droits. [En savoir plus](#)

### **Terms of use**

The ETH Library is the provider of the digitised journals. It does not own any copyrights to the journals and is not responsible for their content. The rights usually lie with the publishers or the external rights holders. Publishing images in print and online publications, as well as on social media channels or websites, is only permitted with the prior consent of the rights holders. [Find out more](#)

**Download PDF:** 18.04.2026

**ETH-Bibliothek Zürich, E-Periodica, <https://www.e-periodica.ch>**

# Appartement eines Industriellen

Appartement d'un industriel  
Apartment of a Manufacturer

Architekt: Willy Boesiger  
Zürich

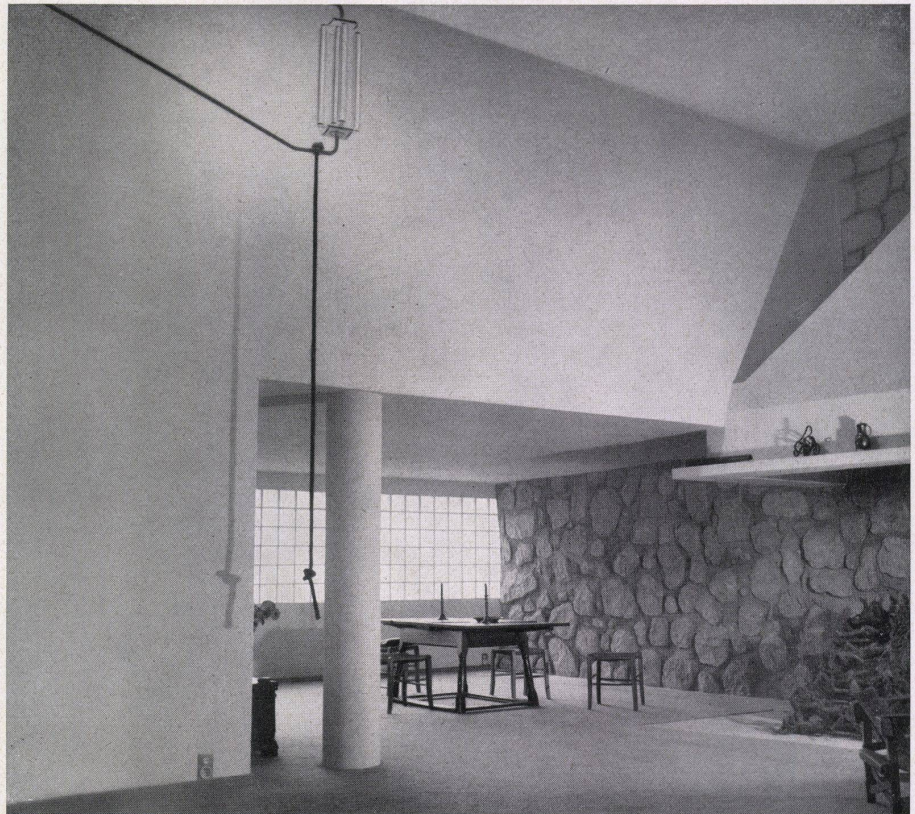
Blick zum Eßplatz. Raumhöhe 2×2,23 m  
Vue sur le coin des repas. Hauteur 2×2,23 m  
View of the dining corner. Height 2×2,23 m

## Aufgabe

Im Jahre 1947 ließ ein Maschinenfabrikant die Ausstellungshallen seiner Fabrik vergrößern und am Ende dieses Gebäudes in die Eisenbetonkonstruktion ein Appartement eingliedern. Die Bedingungen des Bauherrn waren von besonderer Art, d. h. die persönliche Lebensweise des Ehepaars mußte in jeder Beziehung berücksichtigt werden: Das Ehepaar arbeitet tagsüber in den Büros seiner Fabrik. Wie die Angestellten verläßt die Hausfrau mittags und abends ihr Büro und kocht die Mahlzeiten selbst. Dienstbotenzimmer waren nicht erwünscht. Verlangt wurden außer dem Schlafzimmer mit Badverbindung ein privater intimer Aufenthaltsraum und — getrennt von diesem — noch zwei Gästezimmer.

## Lösung

Im Erdgeschoß befindet sich ein geräumiger Vorplatz mit Garderobe für Gäste, von welchem die Garage für zwei Autos erreicht werden kann. Eine offene Treppe führt zum zweigeschossigen Appartement im ersten Stock. Die Küchenanlage befindet sich hinter einem barartigen Korpus und ist mit den neuesten Haushaltsmaschinen ausgestattet. Der Versuch, eine offene Küche einzurichten, war gewagt, hat sich aber außerordentlich gut bewährt.



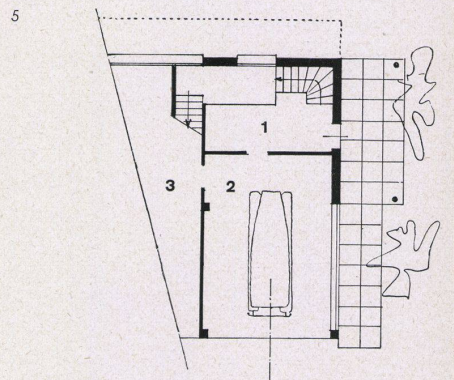
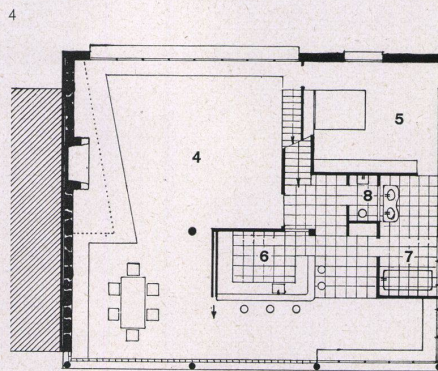
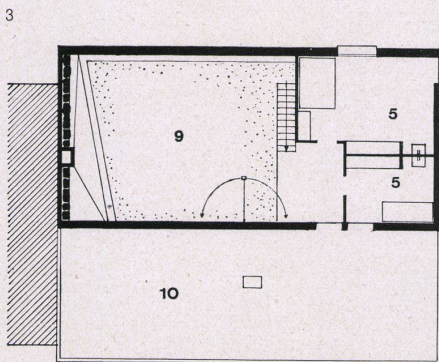
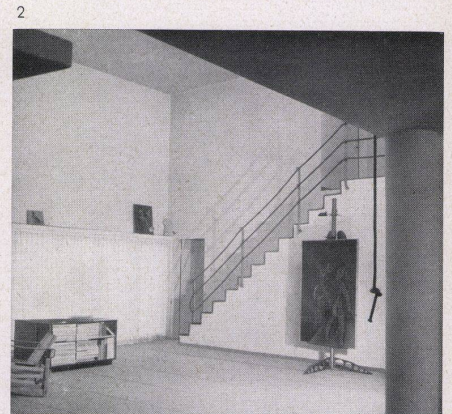
Der Kaminplatz im Wohnraum  
Le coin de la cheminée dans le living-room  
Living-room fireplace



1  
 Blick gegen die Fensterfront. Diese kann im Sommer seitlich vollkommen weggeschoben werden.  
 Vue de la façade. Les fenêtres coulissent de côté, de façon à pouvoir dégager entièrement la baie en été.  
 View of window front which can be slid out of sight in summer.

2  
 Aufgang zur Galerie  
 Accès à la galerie  
 Access to gallery

- 3  
 Grundriß 1. Stock / Plan du 1er étage / 1st floor plan  
 4  
 Grundriß Obergeschoß / Plan de l'étage supérieur / Plan of upper floor  
 5  
 Grundriß Untergeschoß / Plan du sous-sol / Basement plan  
 1 Eingang / Entrée / Entrance  
 2 Garage  
 3 Fabrikräume / Ateliers / Work rooms  
 4 Wohn- und Eßraum / Séjour et repas / Living-cum-dining room  
 5 Schlafzimmer / Chambre à coucher / Bedroom  
 6 Küche / Cuisine / Kitchen  
 7 Bad / Bain / Bath  
 8 WC  
 9 Luftraum Wohnraum / Espace salle de séjour / Air space living-room  
 10 Dachterrasse / Toit-terrasse / Roof terrace



Die offene Küche mit Blick gegen den Eßplatz, welcher durch eine Schiebewand abgetrennt werden kann.  
 La cuisine ouverte, avec regard sur le coin des repas, dont elle peut être séparée par une paroi coulissante.  
 The open kitchen with view of the dining corner which can be separated by a sliding partition.