

Zeitschrift: Bauen + Wohnen = Construction + habitation = Building + home : internationale Zeitschrift

Herausgeber: Bauen + Wohnen

Band: 6 (1952)

Heft: 1

Artikel: Landhaus eines Arztes = Habitation d'un médecin = Physician's home

Autor: [s.n.]

DOI: <https://doi.org/10.5169/seals-328209>

Nutzungsbedingungen

Die ETH-Bibliothek ist die Anbieterin der digitalisierten Zeitschriften auf E-Periodica. Sie besitzt keine Urheberrechte an den Zeitschriften und ist nicht verantwortlich für deren Inhalte. Die Rechte liegen in der Regel bei den Herausgebern beziehungsweise den externen Rechteinhabern. Das Veröffentlichen von Bildern in Print- und Online-Publikationen sowie auf Social Media-Kanälen oder Webseiten ist nur mit vorheriger Genehmigung der Rechteinhaber erlaubt. [Mehr erfahren](#)

Conditions d'utilisation

L'ETH Library est le fournisseur des revues numérisées. Elle ne détient aucun droit d'auteur sur les revues et n'est pas responsable de leur contenu. En règle générale, les droits sont détenus par les éditeurs ou les détenteurs de droits externes. La reproduction d'images dans des publications imprimées ou en ligne ainsi que sur des canaux de médias sociaux ou des sites web n'est autorisée qu'avec l'accord préalable des détenteurs des droits. [En savoir plus](#)

Terms of use

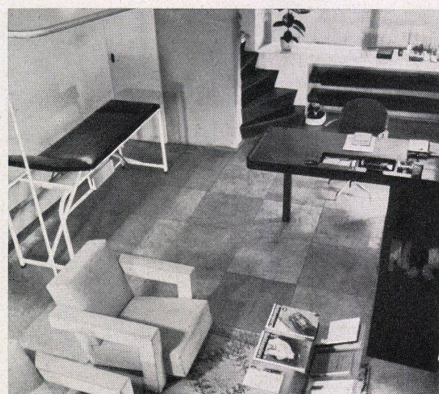
The ETH Library is the provider of the digitised journals. It does not own any copyrights to the journals and is not responsible for their content. The rights usually lie with the publishers or the external rights holders. Publishing images in print and online publications, as well as on social media channels or websites, is only permitted with the prior consent of the rights holders. [Find out more](#)

Download PDF: 06.02.2026

ETH-Bibliothek Zürich, E-Periodica, <https://www.e-periodica.ch>



Gesamtansicht
Vue générale
General view



Praxisraum des Arztes
Cabinet de consultation du médecin
Physician's consulting room

Treppenaufgang zur Terrasse mit angrenzendem Wohnraum
Escalier menant à la terrasse attenante à la salle de séjour
Stairs to terrace with adjoining living-room



Landhaus eines Arztes

Habitation d'un médecin
Physician's Home

Architekt: Jan Rietveld
Amsterdam

Etwas außerhalb des Dorfes, an einer schmalen Landstraße, liegt dieses kleine Einfamilienhaus. Ein typisch holländisches Poldergebiet: Wasser und Wiesen bis an den Horizont.

Das Haus wurde in der Weise situiert und geplant, daß man vom Wohnzimmer und der angrenzenden Terrasse aus sowohl die weite Landschaft als auch die nahe Umgebung, welche von einem mit Weiden bewachsenen Teich gebildet wird, erleben kann. Wohnzimmer und Terrasse befinden sich im Obergeschoß, wobei die Wohnterrasse von der Küche aus direkt zugänglich ist. Küche und Wohnzimmer gehen räumlich ineinander über. Die Aufgabe des Architekten bestand darin, innerhalb des vom Wiederaufbauamt bewilligten baulichen Rahmens das Maximum an Komfort herauszuarbeiten. Da das Bauvolumen 260 m³ beträgt, mußte eine sinnvolle Platzausnutzung vorgenommen werden, um den Bewohnern, einer kinderreichen Arztfamilie, die nötigen Räumlichkeiten bieten zu können. Erbaut 1950.

Grundrisse / Plans

- 1 Wohnzimmer / Salle de séjour / Living-room
- 2 Küche / Cuisine / Kitchen
- 3 Keller / Cave / Cellar
- 4 Terrasse / Terrace
- 5 Schlafzimmer / Chambre à coucher / Bedroom
- 6 Bad / Bain / Bath
- 7 Praxisraum / Cabinet de consultation / Consulting room
- 8 Abstellraum / Débarras / Lumber-room

