

Zeitschrift: Bauen + Wohnen = Construction + habitation = Building + home : internationale Zeitschrift

Herausgeber: Bauen + Wohnen

Band: 6 (1952)

Heft: 1

Artikel: Projekt für ein Landhaus in der Südschweiz = Projet pour une maison de campagne es Suisse méridionale = Projected Country-house in the South of Switzerland

Autor: [s.n.]

DOI: <https://doi.org/10.5169/seals-328208>

Nutzungsbedingungen

Die ETH-Bibliothek ist die Anbieterin der digitalisierten Zeitschriften auf E-Periodica. Sie besitzt keine Urheberrechte an den Zeitschriften und ist nicht verantwortlich für deren Inhalte. Die Rechte liegen in der Regel bei den Herausgebern beziehungsweise den externen Rechteinhabern. Das Veröffentlichen von Bildern in Print- und Online-Publikationen sowie auf Social Media-Kanälen oder Webseiten ist nur mit vorheriger Genehmigung der Rechteinhaber erlaubt. [Mehr erfahren](#)

Conditions d'utilisation

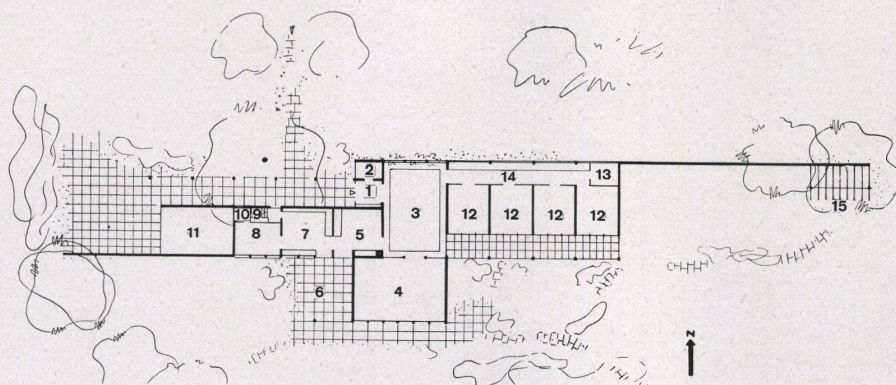
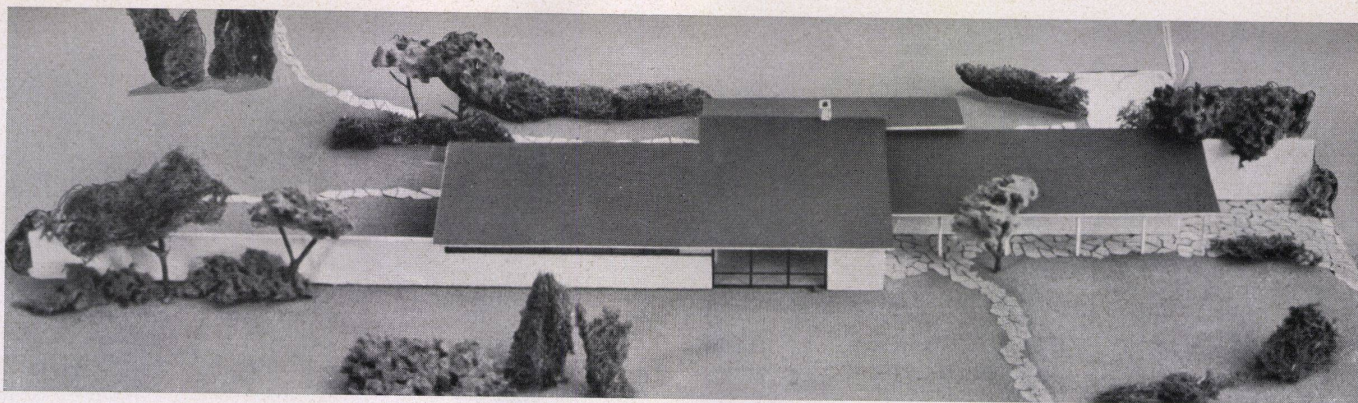
L'ETH Library est le fournisseur des revues numérisées. Elle ne détient aucun droit d'auteur sur les revues et n'est pas responsable de leur contenu. En règle générale, les droits sont détenus par les éditeurs ou les détenteurs de droits externes. La reproduction d'images dans des publications imprimées ou en ligne ainsi que sur des canaux de médias sociaux ou des sites web n'est autorisée qu'avec l'accord préalable des détenteurs des droits. [En savoir plus](#)

Terms of use

The ETH Library is the provider of the digitised journals. It does not own any copyrights to the journals and is not responsible for their content. The rights usually lie with the publishers or the external rights holders. Publishing images in print and online publications, as well as on social media channels or websites, is only permitted with the prior consent of the rights holders. [Find out more](#)

Download PDF: 06.02.2026

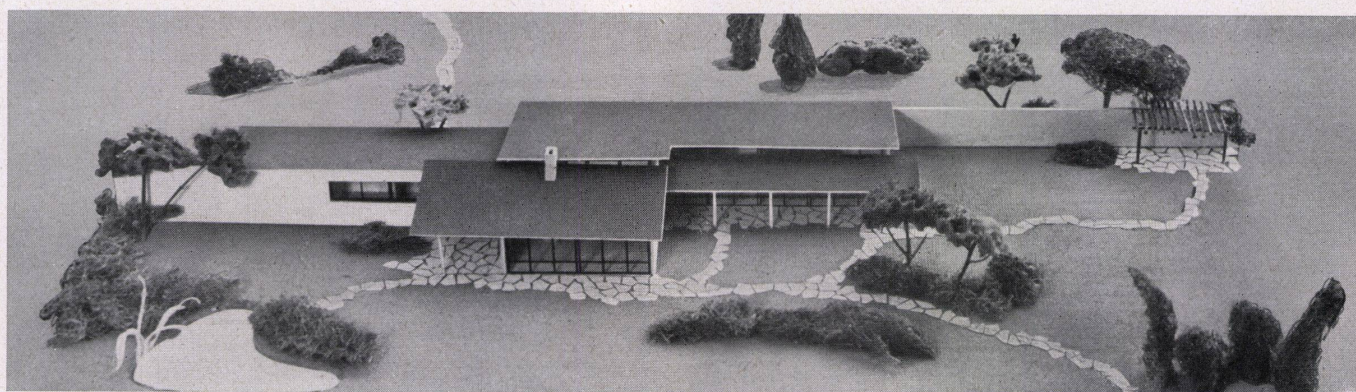
ETH-Bibliothek Zürich, E-Periodica, <https://www.e-periodica.ch>



Nordansicht mit Eingang
Côté nord, l'entrée
North view with entrance

Grundriß / Plan

- 1 Eingang und Garderobe / Entrée et vestiaire / Entrance and cloakroom
- 2, 10 Toilette und WC / Toilette et WC / Lavatory and WC
- 3 Wohnzelle / Hall-séjour / Hall
- 4 Wohnraum / Living-room
- 5 Esszimmer / Salle à manger / Dining-room
- 6 Gedeckter Sitzplatz / Place de jeu couverte / Covered seat
- 7 Küche / Cuisine / Kitchen
- 8 Mädchenzimmer / Chambre de bonne / Maid's room
- 9 Kellertreppe / Escalier de cave / Cellar stairs
- 11 Garage
- 12 Schlafzimmer / Chambre à coucher / Bedroom
- 13 Bad und WC / Bain et WC / Bath and WC
- 14 Vorplatz mit Wandschränken / Palier avec placards / Landing with built-in cupboards



Projekt für ein Landhaus in der Südschweiz

Projet pour une maison de campagne en Suisse méridionale
Projected Country-house in the South of Switzerland

Architekt: Rudolf Pfister
Locarno

Baufaufgabe und Gestaltung

Das projektierte Landhaus kommt in einen großen Garten zu stehen. Es ist von der Straße weggerückt. Die Straßenfront, d. h. die Nordfassade ist geschlossen und schützt zusammen mit den Gartenmauern den Wohngarten vor Einblick von der Straße her. Gegen Süden sind alle Räume weit offen und dadurch mit dem Garten eng verbunden. Das milde Klima ermöglicht weitgehend ein Wohnen im Garten.

Südansicht mit Wohn- und Schlafräumen
Côté sud, salle de séjour et chambres
South view with day quarters and bedrooms

Grundrißdisposition

Die benötigten Räume sind natürlich und ungezwungen zusammengefügt. Sie sind, je nach dem Zweck, dem sie dienen, in drei Gruppen zusammengefaßt: 1. Wohnräume, 2. Wirtschaftsräume, 3. Schlafräume. Diese Gruppierung kommt in den Baumassen zum Ausdruck. Die Fassaden sind differenziert gegliedert. Durch den organischen Aufbau der Grundrisse entsteht eine lebendige Raumgestaltung.

Konstruktion

Die Außen- und Zwischenwände bestehen aus einer in der Praxis bewährten Kombination von Betonskelett und Leichtbausteinen. Ebenfalls aus Leichtbaustein sind Boden und Hohldecken. Diese Bauweise ist wirtschaftlich günstig und in bezug auf Wärme- und Schallisolierung ausgezeichnet.