

Zeitschrift: Bauen + Wohnen = Construction + habitation = Building + home : internationale Zeitschrift

Herausgeber: Bauen + Wohnen

Band: 6 (1952)

Heft: 1

Artikel: Landhaus in Minneapolis = Maison de campagne à Minneapolis = Country house in Minneapolis

Autor: [s.n.]

DOI: <https://doi.org/10.5169/seals-328207>

Nutzungsbedingungen

Die ETH-Bibliothek ist die Anbieterin der digitalisierten Zeitschriften auf E-Periodica. Sie besitzt keine Urheberrechte an den Zeitschriften und ist nicht verantwortlich für deren Inhalte. Die Rechte liegen in der Regel bei den Herausgebern beziehungsweise den externen Rechteinhabern. Das Veröffentlichen von Bildern in Print- und Online-Publikationen sowie auf Social Media-Kanälen oder Webseiten ist nur mit vorheriger Genehmigung der Rechteinhaber erlaubt. [Mehr erfahren](#)

Conditions d'utilisation

L'ETH Library est le fournisseur des revues numérisées. Elle ne détient aucun droit d'auteur sur les revues et n'est pas responsable de leur contenu. En règle générale, les droits sont détenus par les éditeurs ou les détenteurs de droits externes. La reproduction d'images dans des publications imprimées ou en ligne ainsi que sur des canaux de médias sociaux ou des sites web n'est autorisée qu'avec l'accord préalable des détenteurs des droits. [En savoir plus](#)

Terms of use

The ETH Library is the provider of the digitised journals. It does not own any copyrights to the journals and is not responsible for their content. The rights usually lie with the publishers or the external rights holders. Publishing images in print and online publications, as well as on social media channels or websites, is only permitted with the prior consent of the rights holders. [Find out more](#)

Download PDF: 12.12.2025

ETH-Bibliothek Zürich, E-Periodica, <https://www.e-periodica.ch>



Landhaus in Minneapolis

Maison de campagne à Minneapolis
Country House in Minneapolis

Architekt: Professor Carl Grafunder
Minneapolis, Minn., USA

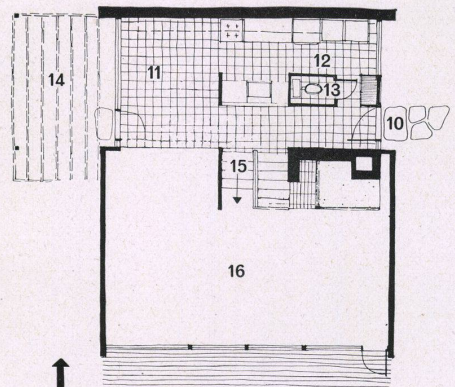
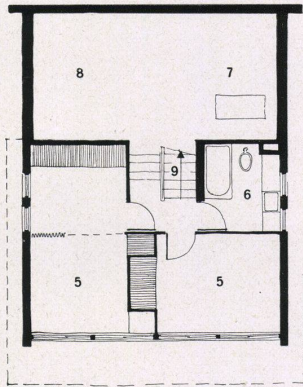
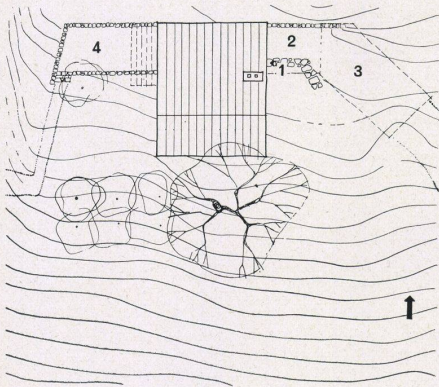
Das Landhaus liegt auf einem Hügel außerhalb des Loop in Minneapolis und ist nach Süden orientiert. Es handelt sich um das Eigenheim des Architekten, dessen Ausführung er zum Teil selbst besorgte. Charakteristisch für den Bau ist die Beschränkung auf einen einzigen Raum, welcher durch halbhohe Unterteilungen — Schilfrohmatten, brüstungshohe Möbel usw. — gegliedert ist.

Konstruktion:

Untergeschoß Mauern in Betonblocks, Hohlräume mit Zellwolle ausgefüllt, außen und innen roh.

Obergeschoß Außenwände Holz, Ständerbau, zwei Schalungen mit Aluminiumfolienisolierung. Rückwand Betonblocks isoliert. Fenster Thermoplast Glas.

Bauzeit Sommer 1950.



Grundrisse / Plans

Grundstücksplan / Plan de la propriété / Plan of estate

- 1 Eingang / Entrée / Entrance
- 2 Terrasse bzw. zukünftiges Gewächshaus / Terrasse, futur jardin d'hiver / Terrace, or future winter-garden
- 3 projektiertes Studio und Garage / Futur studio et garage / Projected studio and garage
- 4 Rasenplatz / Pelouse / Lawn

Untergeschoß / Etage inférieure / Basement

- 5 Schlafzimmer / Chambre à coucher / Bedroom
- 6 Badzimmer / Salle de bains / Bathroom
- 7 Heizung / Chauffage / Heating
- 8 Keller / Cave / Cellar
- 9 Treppe zum Obergeschoß / Escalier intérieur / Stairs to upper floor

Obergeschoß / Etage supérieure / Upper floor

- 10 Eingang / Entrée / Entrance
- 11 Eßplatz / Coin des repas / Dinette
- 12 Küche / Cuisine / Kitchen
- 13 WC
- 14 Balkon / Balcon / Balcony
- 15 Treppe zum Atelier / Escalier menant à l'atelier / Stairs to studio
- 16 Atelier / Studio

1
Gesamtansicht von Südosten
Vue générale du sud-est

General view from the south-east

2
Blick vom Atelier gegen Eßplatz und Küche
Vue de l'atelier sur le coin des repas et la cuisine
View from the studio towards dinette and kitchen