

Zeitschrift: Bauen + Wohnen = Construction + habitation = Building + home : internationale Zeitschrift

Herausgeber: Bauen + Wohnen

Band: 6 (1952)

Heft: 1

Artikel: Einfamilienhaus in Essex, Connecticut, USA = Maison pour une famille à Essex, Connecticut, USA = Residence in Essex, Connecticut, USA

Autor: [s.n.]

DOI: <https://doi.org/10.5169/seals-328204>

Nutzungsbedingungen

Die ETH-Bibliothek ist die Anbieterin der digitalisierten Zeitschriften auf E-Periodica. Sie besitzt keine Urheberrechte an den Zeitschriften und ist nicht verantwortlich für deren Inhalte. Die Rechte liegen in der Regel bei den Herausgebern beziehungsweise den externen Rechteinhabern. Das Veröffentlichen von Bildern in Print- und Online-Publikationen sowie auf Social Media-Kanälen oder Webseiten ist nur mit vorheriger Genehmigung der Rechteinhaber erlaubt. [Mehr erfahren](#)

Conditions d'utilisation

L'ETH Library est le fournisseur des revues numérisées. Elle ne détient aucun droit d'auteur sur les revues et n'est pas responsable de leur contenu. En règle générale, les droits sont détenus par les éditeurs ou les détenteurs de droits externes. La reproduction d'images dans des publications imprimées ou en ligne ainsi que sur des canaux de médias sociaux ou des sites web n'est autorisée qu'avec l'accord préalable des détenteurs des droits. [En savoir plus](#)

Terms of use

The ETH Library is the provider of the digitised journals. It does not own any copyrights to the journals and is not responsible for their content. The rights usually lie with the publishers or the external rights holders. Publishing images in print and online publications, as well as on social media channels or websites, is only permitted with the prior consent of the rights holders. [Find out more](#)

Download PDF: 23.02.2026

ETH-Bibliothek Zürich, E-Periodica, <https://www.e-periodica.ch>



Einfamilienhaus in Essex

Connecticut, USA

Maison pour une famille à Essex, Connecticut, USA

Residence in Essex, Connecticut, USA

Architekt: Hugh Stubbins Jr., AIA
Lexington, Mass., USA

Gesamtansicht des Hauses von Südosten
Vue générale prise du sud-est
General view from the south-east

Situation:

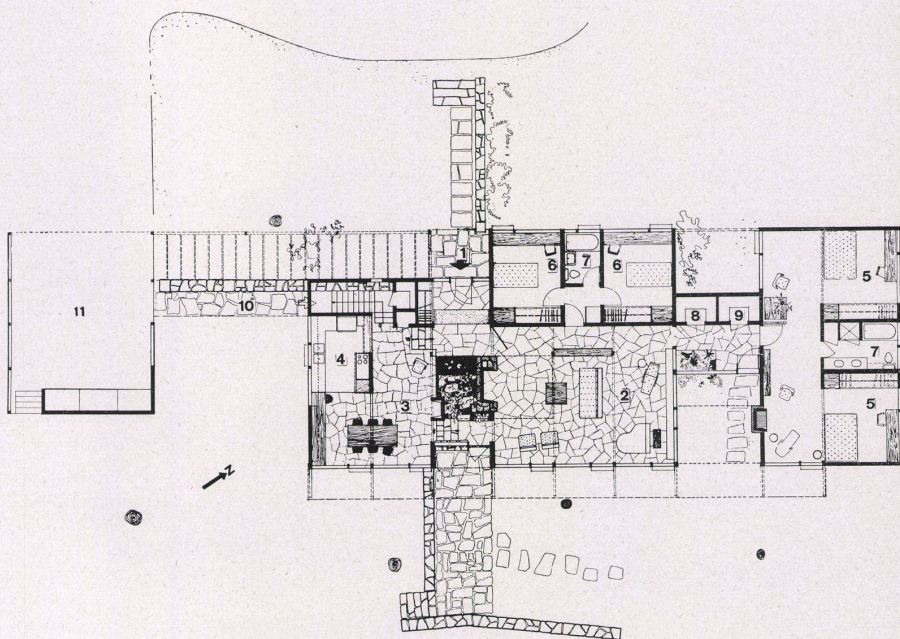
Nahe bei Essex bildet der Fluß Connecticut eine Halbinsel, deren steil zum Fluß abfallende Hänge mit dichtem Lorbeer bewachsen sind. Auf dem hoch über dem Fluß liegenden Plateau der Halbinsel wächst ein Wald hochstämmiger Eichen. Nach zwei Seiten genießt man eine weite Aussicht.

Aufgabe:

Es galt für eine vierköpfige Familie mit zwei Kindern ein Haus zu bauen, wobei die Kinderzimmer während der Schulmonate auch als Gastzimmer zu dienen hatten. Die Schlafzimmer der Eltern sollten für sich liegen, das Wohn- und Eßzimmer waren großräumig zu projektieren, um einen Flügel, eine Bibliothek und ein Cheminée aufnehmen zu können.

Lösung:

Die Hauptraumgruppe des Eß- und Wohnzimmers liegt gegen die schönste Aussichtsrichtung, gegen Südosten. Ein großes Cheminée mit dahinterliegendem Seerosenbecken trennt Eß- und Wohnzimmer. Die beiden sind außerdem auch in der Höhe um vier Stufen versetzt. Der Eingang führt, unter einer ansteigenden Pergola von der Garage her erreichbar, in einen Vorraum zwischen den beiden Raumteilen. Gegen Westen schließen die beiden Kinderzimmer an, gegen Norden geht man durch einen schmalen Schrankkorridor, der auch am Hauskörper eine deutliche Zäsur



Grundriß / Plan

- 1 Eingang / Entrée / Entrance
- 2 Wohnraum / Living-room
- 3 Eßraum / Salle à manger / Dining-room
- 4 Küche / Cuisine / Kitchen
- 5 Elternzimmer / Chambre des parents / Parents' room
- 6 Kinderzimmer / Chambre des enfants / Children's room

- 7 Badzimmer / Salle de bains / Bathroom
- 8 Wäscheschrank / Armoire à linge / Linen cupboard
- 9 Abstellraum / Débarras / Lumber-room
- 10 gedeckter Weg / Chemin couvert / Covered path
- 11 gedeckter Autoplatz / Place de garage couverte / Car shelter



bildet, in den Elternschlafteil, mit gemeinsamem Cheminée-Vorplatz und zwei Schlafnischen, in denen breite Schränke die Rückwände gegen das in der Mitte liegende Bad bilden.

Unter dem Eßzimmer-Küchenteil befinden sich ein Werkraum, eine Dunkelkammer, ein Weinkeller und Trockenräume.

Sichtbare Konstruktionsteile und Wechsel von naturbehandeltem Fastäfer mit gestrichener Schreinerarbeit, dazu stark hervortretende Dachbalken, Natursteinboden und Naturstein am Cheminée geben dem Ganzen ein betont einfaches Aussehen, wobei auf eine frohe und ruhige Lebensatmosphäre Gewicht gelegt wurde.

Teilansicht von Nordwesten mit Haupteingang, gedecktem Weg und Autoplatz

Vue partielle prise du nord-ouest: entrée principale, chemin couvert et place de garage

Detail with main entrance, covered path and car shelter, from the north-west



Teilansicht von Südosten mit Wohnraum und Elternzimmer

Vue partielle prise du sud-est: living-room et chambre des parents

Detail with living and parents' rooms, from the south-east



Wohnraum. Links hinten der höher liegende Eßplatz,
rechts der Vorraum
Living-room. A gauche, au fond, le coin des repas
surélevé, à droite le vestibule
Living-room. At the back, left, the raised dining corner;
right, the vestibule

Elternzimmer mit den beiden Schlafnischen und dem Bad-
zimmer
Chambre des parents, les deux alcôves et la salle de bains
Parents' room with two bed niches and bathroom

