

**Zeitschrift:** Bauen + Wohnen = Construction + habitation = Building + home : internationale Zeitschrift

**Herausgeber:** Bauen + Wohnen

**Band:** 1-5 (1947-1949)

**Heft:** 3

**Artikel:** Neue Baumethoden

**Autor:** Zietzschmann, E.

**DOI:** <https://doi.org/10.5169/seals-327875>

### **Nutzungsbedingungen**

Die ETH-Bibliothek ist die Anbieterin der digitalisierten Zeitschriften auf E-Periodica. Sie besitzt keine Urheberrechte an den Zeitschriften und ist nicht verantwortlich für deren Inhalte. Die Rechte liegen in der Regel bei den Herausgebern beziehungsweise den externen Rechteinhabern. Das Veröffentlichen von Bildern in Print- und Online-Publikationen sowie auf Social Media-Kanälen oder Webseiten ist nur mit vorheriger Genehmigung der Rechteinhaber erlaubt. [Mehr erfahren](#)

### **Conditions d'utilisation**

L'ETH Library est le fournisseur des revues numérisées. Elle ne détient aucun droit d'auteur sur les revues et n'est pas responsable de leur contenu. En règle générale, les droits sont détenus par les éditeurs ou les détenteurs de droits externes. La reproduction d'images dans des publications imprimées ou en ligne ainsi que sur des canaux de médias sociaux ou des sites web n'est autorisée qu'avec l'accord préalable des détenteurs des droits. [En savoir plus](#)

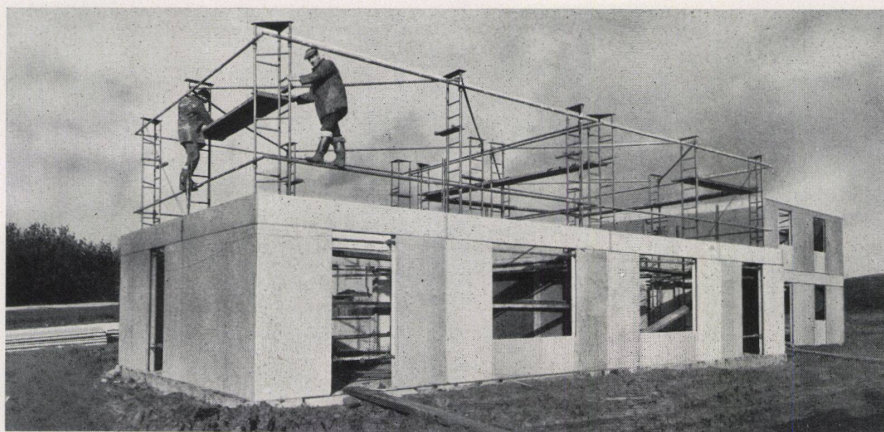
### **Terms of use**

The ETH Library is the provider of the digitised journals. It does not own any copyrights to the journals and is not responsible for their content. The rights usually lie with the publishers or the external rights holders. Publishing images in print and online publications, as well as on social media channels or websites, is only permitted with the prior consent of the rights holders. [Find out more](#)

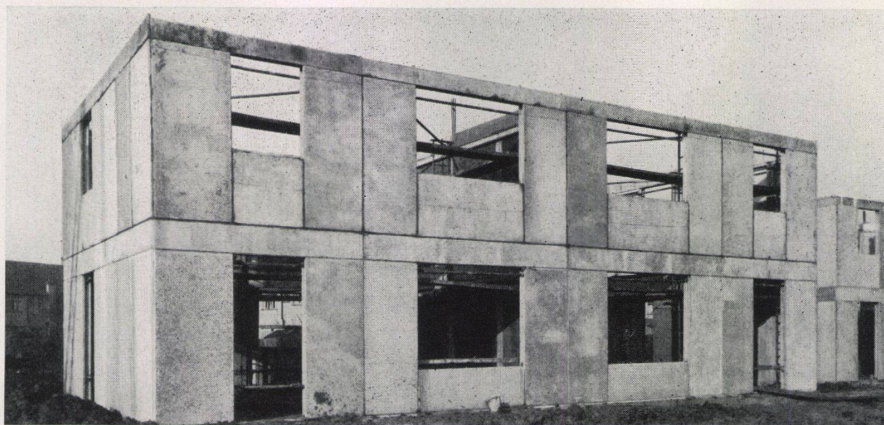
**Download PDF:** 13.01.2026

**ETH-Bibliothek Zürich, E-Periodica, <https://www.e-periodica.ch>**

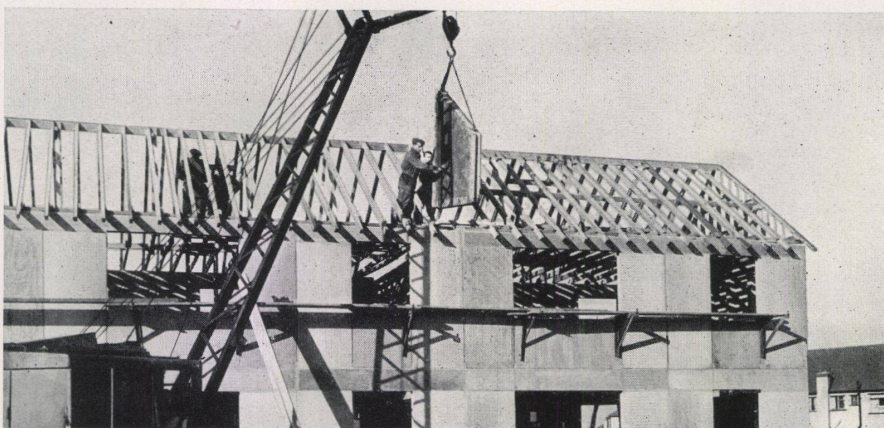




Montagegerüst / Echafaudage pour le montage / Erecting scaffolding



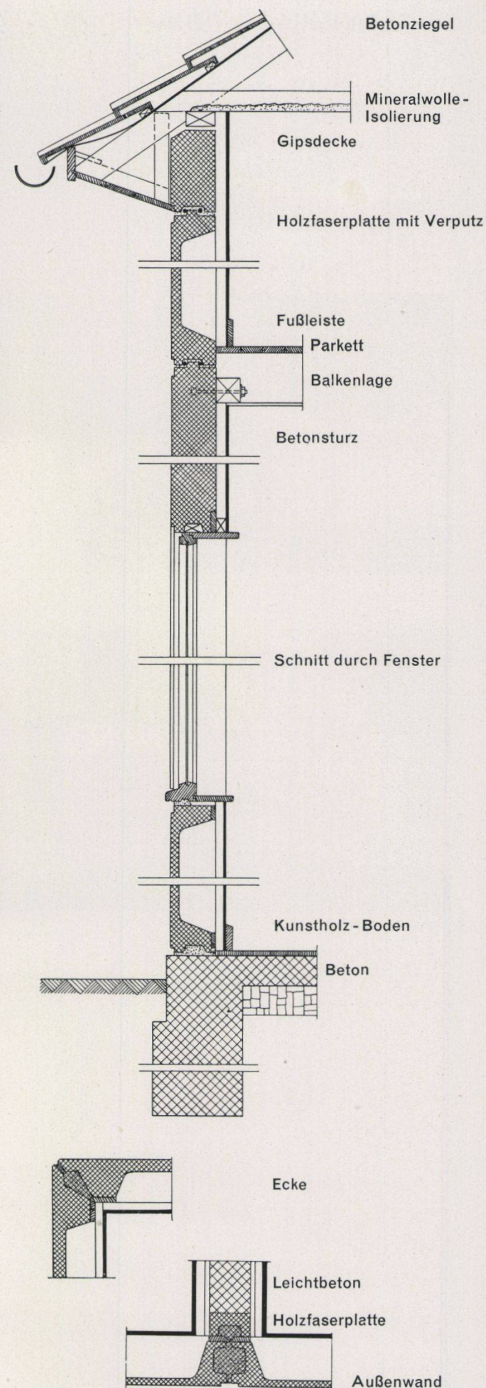
Große Außenwandelemente / Eléments de paroi extérieure, grands dimensions / Large exterior wall panels



Dachstuhl / Charpente du toit / Framework of roof



Fertige Siedlung / Colonie d'habitations terminée / Completed settlement



## Neue Baumethoden

E. Zietschmann, Arch. SIA, Zürich

### Wates-Standardhäuser

Im Gegensatz zu anderen Systemen von vorfabrizierten Häusern verwendet Wates versatzfertige Außenwandplatten aus vibriertem Eisenbeton, die nach der Montage nur noch mit einem Spezialpräparat behandelt werden. Die Fugen zwischen den einzelnen Platten bleiben sichtbar und heben den Charakter des Montage-Hauses hervor. Pro Stockwerk zwei Platten, eine stehend, eine liegend. Montage mit Hilfe eines Rohrgerüsts im Inneren. Die Wandplatten konkav mit isolierten Stegen, Profilkanten, in die senkrecht je vier, wagrecht je zwei Eisen, mit Zementmörtel vergossen, verlegt werden.

Zie.