

Zeitschrift: Bauen + Wohnen = Construction + habitation = Building + home : internationale Zeitschrift

Herausgeber: Bauen + Wohnen

Band: 1-5 (1947-1949)

Heft: 3

Artikel: Wohnhaus am Bielersee

Autor: [s.n.]

DOI: <https://doi.org/10.5169/seals-327870>

Nutzungsbedingungen

Die ETH-Bibliothek ist die Anbieterin der digitalisierten Zeitschriften auf E-Periodica. Sie besitzt keine Urheberrechte an den Zeitschriften und ist nicht verantwortlich für deren Inhalte. Die Rechte liegen in der Regel bei den Herausgebern beziehungsweise den externen Rechteinhabern. Das Veröffentlichen von Bildern in Print- und Online-Publikationen sowie auf Social Media-Kanälen oder Webseiten ist nur mit vorheriger Genehmigung der Rechteinhaber erlaubt. [Mehr erfahren](#)

Conditions d'utilisation

L'ETH Library est le fournisseur des revues numérisées. Elle ne détient aucun droit d'auteur sur les revues et n'est pas responsable de leur contenu. En règle générale, les droits sont détenus par les éditeurs ou les détenteurs de droits externes. La reproduction d'images dans des publications imprimées ou en ligne ainsi que sur des canaux de médias sociaux ou des sites web n'est autorisée qu'avec l'accord préalable des détenteurs des droits. [En savoir plus](#)

Terms of use

The ETH Library is the provider of the digitised journals. It does not own any copyrights to the journals and is not responsible for their content. The rights usually lie with the publishers or the external rights holders. Publishing images in print and online publications, as well as on social media channels or websites, is only permitted with the prior consent of the rights holders. [Find out more](#)

Download PDF: 16.01.2026

ETH-Bibliothek Zürich, E-Periodica, <https://www.e-periodica.ch>

Wohnhaus am Bielersee

Architekt: Fritz Rutz
Zürich

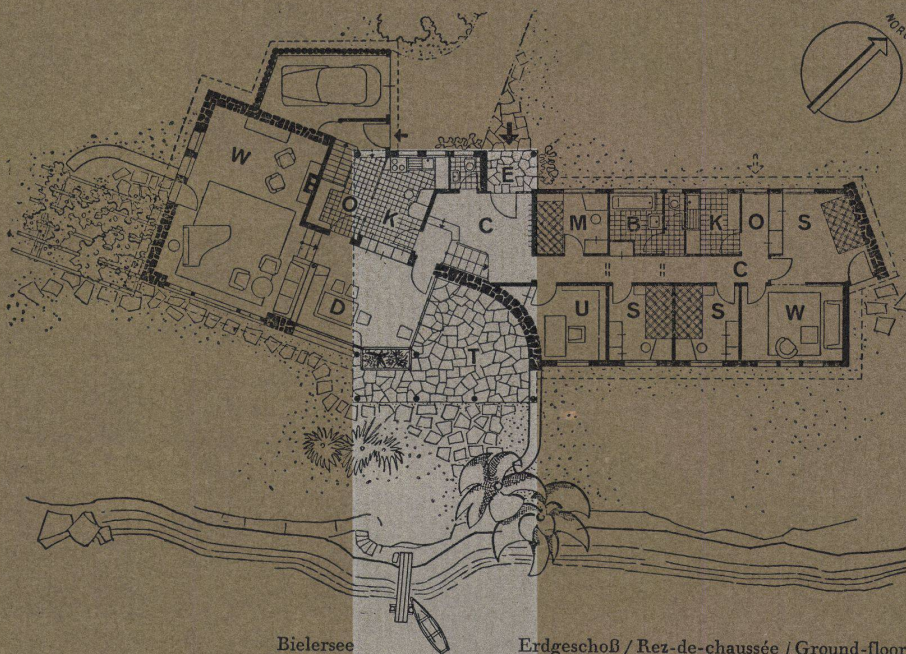
Am Bielersee sollte ein Haus entstehen für eine siebenköpfige Familie. Später, wenn die Jungmannschaft erwachsen ist und ihre eigenen Wege geht, soll das Haus ohne große Umbauten unterteilt werden können in eine kleine Erdgeschoßwohnung und ein kleines Wohnhaus mit Garage. Es soll den Eltern, drei Kindern, der Großmutter und dem Mädchen Raum bieten. Das Projekt liegt vor Ihnen und der Rundgang kann in Gedanken beginnen. –

Wir betreten das Haus von der Straßenseite her und gelangen in die Halle, um welche sich rechts Wohn-, Eßzimmer und Küche, – links Studierzimmer des Hausherrn, 2 Zimmer der Söhne, die Wohnung der Großmutter und Mädchenzimmer gruppieren. Im Obergeschoß Elternzimmer, Gäste, Bad und Ruheterrasse.

Im Mittelpunkt des Hauses das Eßzimmer und überdeckter Sitzplatz, etwas tiefer gelegen der Wohnraum mit Kaminplatz – überall der schöne Blick auf den See und Rousseau-Insel. Anschließend an die Wohnräume die Küche mit Blick über den Eingang, Office und Kellerabgang. Das am Nordende gelegene Schlafzimmer und dazu gehörige Wohnzimmer ist für die Großmutter vorgesehen, mit kleiner Küche. Beim Bad kann später der Gang unterteilt werden, damit eine in sich geschlossene Drei- oder Vierzimmerwohnung entsteht für eins der erwachsenen Kinder, oder als Mietwohnung.

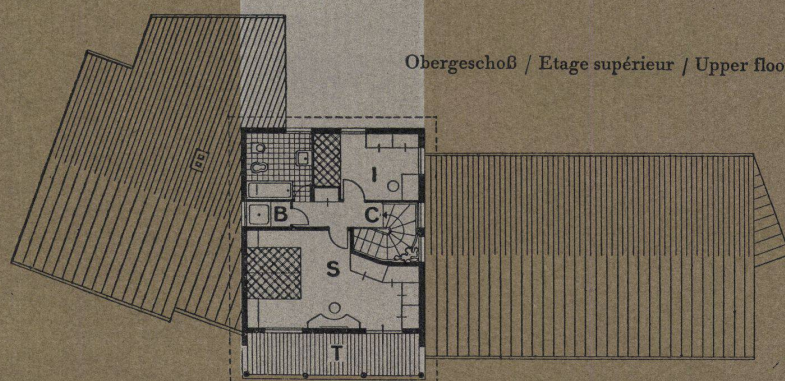
In den Baumassen ist das Haus stark gegliedert, denn es soll vom See her nicht als großer, massiger Block in Erscheinung treten. Da es während des Krieges projektiert wurde, ist weitgehend Bruchsteinmauerwerk und Holz vorgesehen worden, sowie verputztes Backsteinmauerwerk.

Baukosten: zirka 110 000 Franken.

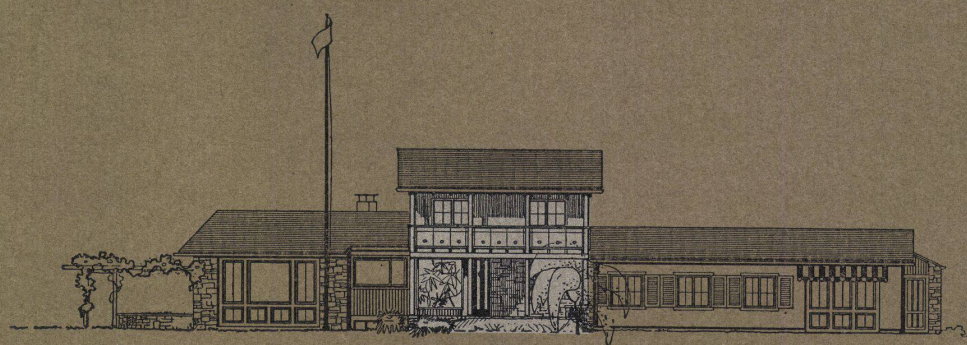


Bielersee

Erdgeschoß / Rez-de-chaussée / Ground-floor



Obergeschoß / Etage supérieur / Upper floor



Seeseite / Côté du lac / Sea side