

**Zeitschrift:** Bauen + Wohnen = Construction + habitation = Building + home : internationale Zeitschrift  
**Herausgeber:** Bauen + Wohnen  
**Band:** 1-5 (1947-1949)  
**Heft:** 3  
  
**Artikel:** Genossenschaftliche Eigenheim-Siedlung : Projekt 1946  
**Autor:** [s.n.]  
**DOI:** <https://doi.org/10.5169/seals-327869>

### **Nutzungsbedingungen**

Die ETH-Bibliothek ist die Anbieterin der digitalisierten Zeitschriften auf E-Periodica. Sie besitzt keine Urheberrechte an den Zeitschriften und ist nicht verantwortlich für deren Inhalte. Die Rechte liegen in der Regel bei den Herausgebern beziehungsweise den externen Rechteinhabern. Das Veröffentlichen von Bildern in Print- und Online-Publikationen sowie auf Social Media-Kanälen oder Webseiten ist nur mit vorheriger Genehmigung der Rechteinhaber erlaubt. [Mehr erfahren](#)

### **Conditions d'utilisation**

L'ETH Library est le fournisseur des revues numérisées. Elle ne détient aucun droit d'auteur sur les revues et n'est pas responsable de leur contenu. En règle générale, les droits sont détenus par les éditeurs ou les détenteurs de droits externes. La reproduction d'images dans des publications imprimées ou en ligne ainsi que sur des canaux de médias sociaux ou des sites web n'est autorisée qu'avec l'accord préalable des détenteurs des droits. [En savoir plus](#)

### **Terms of use**

The ETH Library is the provider of the digitised journals. It does not own any copyrights to the journals and is not responsible for their content. The rights usually lie with the publishers or the external rights holders. Publishing images in print and online publications, as well as on social media channels or websites, is only permitted with the prior consent of the rights holders. [Find out more](#)

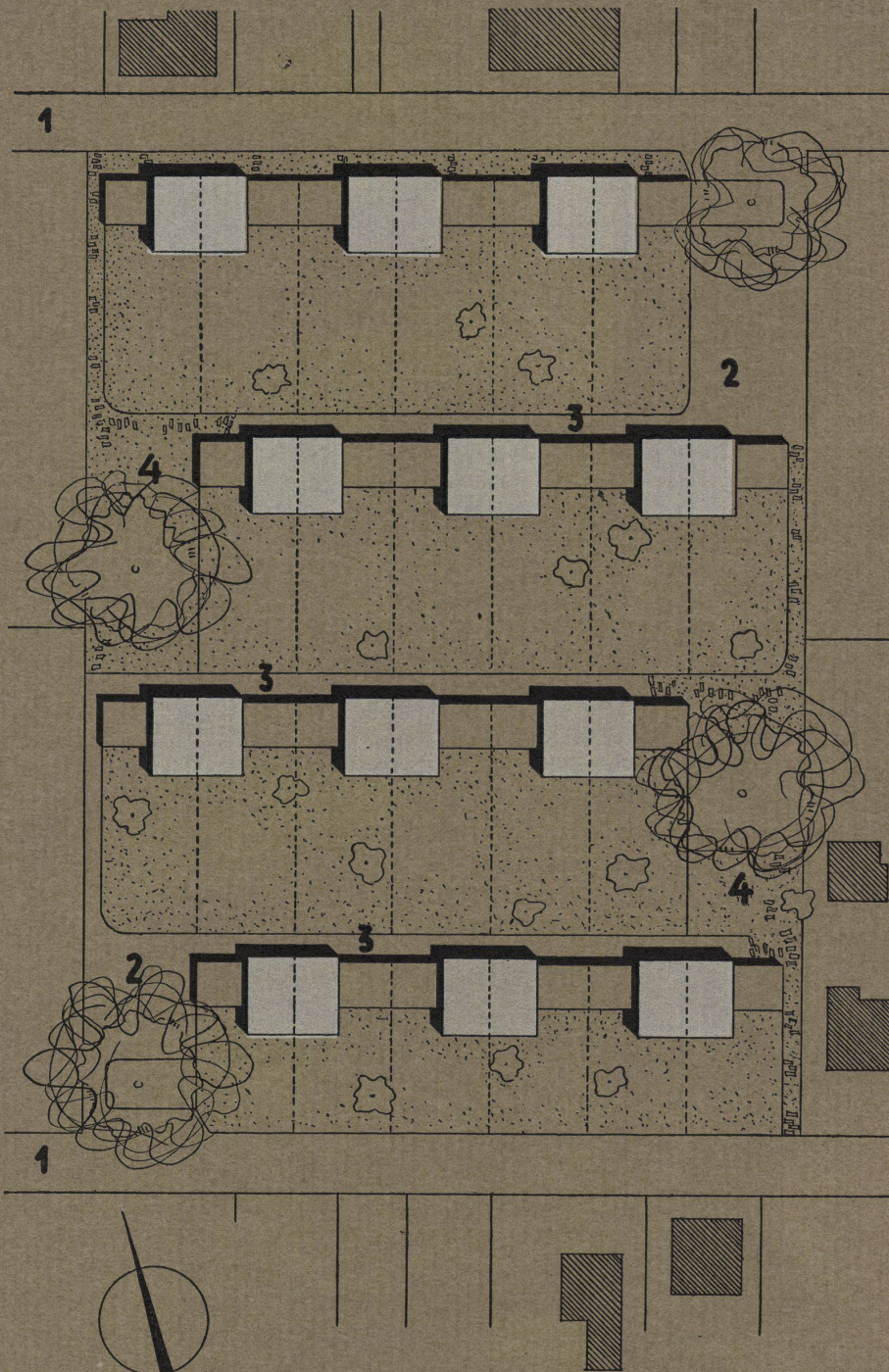
**Download PDF:** 16.01.2026

**ETH-Bibliothek Zürich, E-Periodica, <https://www.e-periodica.ch>**



# Genossenschaftliche Eigenheim-Siedlung Projekt 1946

Architekt: Otto Senn BSA  
Basel



Situation 1 Straße 2 Kehrplatz  
Plan of site 3 Wohnweg 4 Kinderspielplatz

## Zum Situationsplan

### Erschließung

Das rechteckige Areal auf ebenem Gelände wird an der nördlichen und südlichen Schmalseite durch bestehende Quartierstraßen umrandet. Hievon ausgehend wird die Siedlung durch je einen Kehr- respektive Parkplatz für den Fahrverkehr erschlossen, unter Verzicht auf die Anlage interner Straßen; für den Fußgängerverkehr durch die Anordnung je eines Verbindungsweges längs der östlichen und westlichen Grenze und die Wohnwege längs den Hauszeilen.

Der Fahrverkehr wird derart vom Inneren der Siedlung ferngehalten.

### Bebauung

Das Programm umfaßt 24 Einfamilienhäuser zu vier Zimmern für Familien mit Kindern von Angestellten und Arbeitern.

Ausgehend von den, für die einzelne Liegenschaft erstrebenswerten, Verhältnissen war für die Gruppierung der Häuser maßgebend:

- die Besonnung und
- die Freihaltung offener Durchblicke.

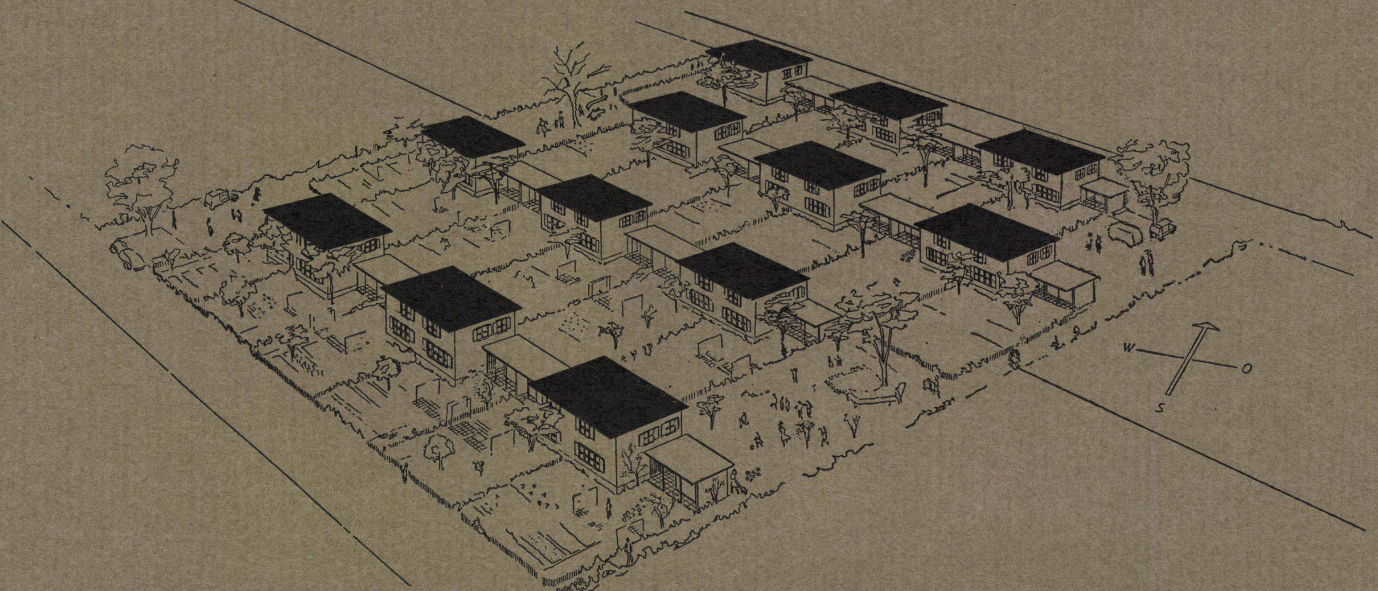
Die Hauseinheiten sind, symmetrisch zur Brandmauer, zu zweigeschossigen Doppelhäusern zusammengefaßt und bei schmaler Front stark nach der Tiefe entwickelt. In vier nordsüdlich orientierten Zeilen werden die durch niedrige Schopfbauten verbundenen Häuser in verschränkter Anordnung gereiht. Die im Zusammenhang mit dem Gartenraum ausgesparten Kinderspielplätze geben der Siedlung das Gepräge und lassen sie als ein zusammengehöriges Ganzes in Erscheinung treten.

### Zu den Grundrissen

Der geschlossene Kubus des eigentlichen Hauses, das die Wohnräume und die Nebenräume mit Installationen bei knapper grundrißlicher Gestaltung enthält, wird durch den langgestreckten, flachen Schopfbau, der als architektonisches Bindeglied den Übergang ins Freie vermittelt, ergänzt. Hier wird der Phantasie des Bewohners Spielraum gelassen, Benützung und Einteilung nach eigenem Gutdünken zu bestimmen.

Die räumliche Disposition berücksichtigt die Orientierung der Wohnräume nach Süden und Osten, respektive Westen und verzichtet auf die Ausscheidung reiner Verkehrsflächen, (Gang, Treppenhaus) im Erdgeschoß zugunsten des disponiblen Wohnraumes.

Aus dem Mittelpunkt des häuslichen Lebens, der Küche, gelangt man über den gedeckten Vorplatz ebenerdig ins Freie. Derart ist die Wohnung möglichst eng mit dem Garten verbunden.



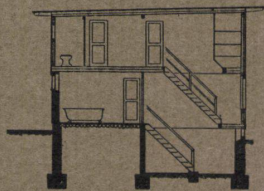




Seitenansicht (Ost)  
Vue latérale / Side-view



Nordansicht (Weg) / Vue côté nord (chemin) / View towards north (road)



Schnitt / Coupe / Section



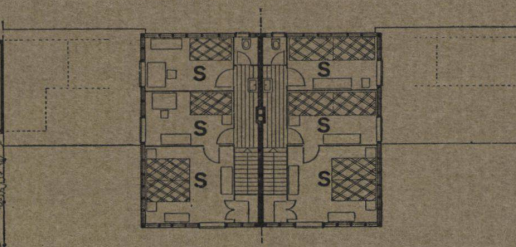
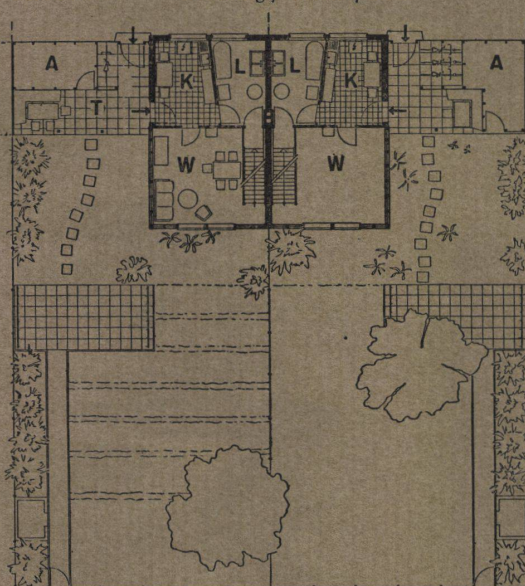
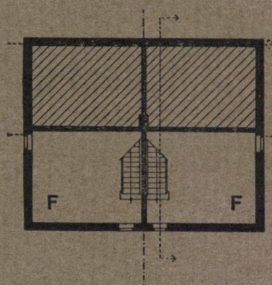
Süd-Ansicht, Garten / Vue côté sud, jardin / Southern view of the garden

Keller  
Cave  
Cellar

Erdgeschoß  
Rez-de-chaussée  
Ground floor

Wohnweg / Chemin / Road

I. Stock  
1<sup>er</sup> étage  
First floor



Straße / Route / Road

Nord-Ost-Ansicht / Vue côté nord-est / View towards north-east

