

Zeitschrift: Bauen + Wohnen = Construction + habitation = Building + home : internationale Zeitschrift

Herausgeber: Bauen + Wohnen

Band: 1-5 (1947-1949)

Heft: 2

Artikel: Projekt für ein Landhaus am Zugersee

Autor: [s.n.]

DOI: <https://doi.org/10.5169/seals-327841>

Nutzungsbedingungen

Die ETH-Bibliothek ist die Anbieterin der digitalisierten Zeitschriften auf E-Periodica. Sie besitzt keine Urheberrechte an den Zeitschriften und ist nicht verantwortlich für deren Inhalte. Die Rechte liegen in der Regel bei den Herausgebern beziehungsweise den externen Rechteinhabern. Das Veröffentlichen von Bildern in Print- und Online-Publikationen sowie auf Social Media-Kanälen oder Webseiten ist nur mit vorheriger Genehmigung der Rechteinhaber erlaubt. [Mehr erfahren](#)

Conditions d'utilisation

L'ETH Library est le fournisseur des revues numérisées. Elle ne détient aucun droit d'auteur sur les revues et n'est pas responsable de leur contenu. En règle générale, les droits sont détenus par les éditeurs ou les détenteurs de droits externes. La reproduction d'images dans des publications imprimées ou en ligne ainsi que sur des canaux de médias sociaux ou des sites web n'est autorisée qu'avec l'accord préalable des détenteurs des droits. [En savoir plus](#)

Terms of use

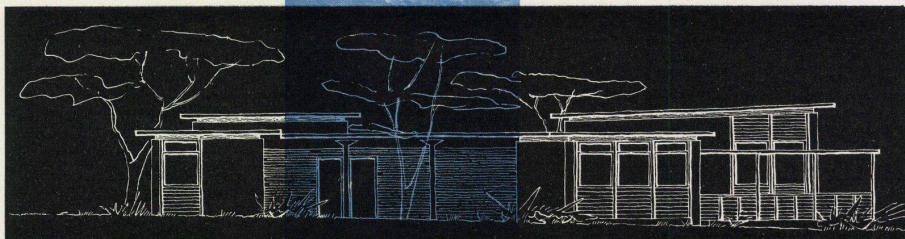
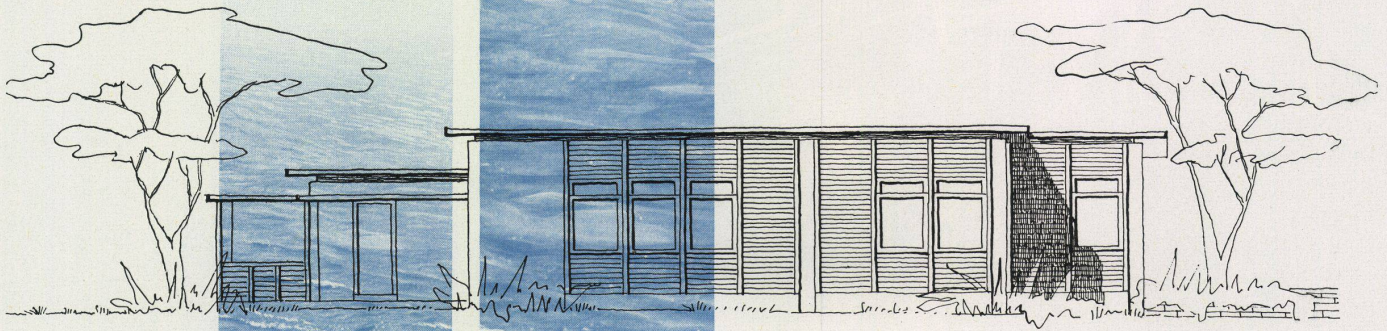
The ETH Library is the provider of the digitised journals. It does not own any copyrights to the journals and is not responsible for their content. The rights usually lie with the publishers or the external rights holders. Publishing images in print and online publications, as well as on social media channels or websites, is only permitted with the prior consent of the rights holders. [Find out more](#)

Download PDF: 18.01.2026

ETH-Bibliothek Zürich, E-Periodica, <https://www.e-periodica.ch>

Projekt für ein Landhaus am Zugersee

Architekt: Gottfried Eichholzer
Zürich



Geplant ist dieses einfache Landhaus auf einem Grundstück am Zugersee mit herrlicher Aussicht auf Pilatus und Rigi. Es wird erschlossen von der Kantonsstrasse her, von wo aus man durch den reichen Obstgarten in die offene Halle gelangt. Diese verbindet Garage und Gast- oder Dienstenzimmer mit dem Wohnhaus. Betreten wir das letztere, so kommen wir via Windfang mit Garderobe zuerst in die Wohnhalle, dem inneren Spiel- und Aufenthaltsplatz der Kinder, wo sich auch der Frühstückstisch befindet. Das Wohnzimmer ist schlicht und einfach und bietet eben jene wunderbare Aussicht gegen den Pilatus. Mittels einer Chemineepartie ist auch hier wieder eine Eßnische geschaffen, von welcher auch der Sitzplatz im Freien zugänglich ist. Die nicht sehr große, aber zweckdienlich eingerichtete Küche mit Office und Treppe zum Keller und Waschküche, Heizung und zwei Vorratsräumen, steht in enger Beziehung zu allen drei Eßplätzen.

Die der Morgensonne zugewendeten Schlafzimmer sind mit Bad und WC zu einer separaten Gruppe zusammengefaßt. Konstruktiv sind die Gebäudetrakte aufgebaut auf tragenden Mauerpartien mit montagefertigen Zwischenelementen aus Holz, die je nach Bedarf Fenster enthalten, oder aber gut abisoliert und verschalt sind. Baukosten zirka 65 000 Fr.

