

Zeitschrift: Bauen + Wohnen = Construction + habitation = Building + home : internationale Zeitschrift

Herausgeber: Bauen + Wohnen

Band: 1-5 (1947-1949)

Heft: 11

Artikel: Neues Ciné Etoile, Zürich = Nouveau Cinéma Etoile, Zurich = New Etoile cinema, Zurich

Autor: Frey, Werner

DOI: <https://doi.org/10.5169/seals-328066>

Nutzungsbedingungen

Die ETH-Bibliothek ist die Anbieterin der digitalisierten Zeitschriften auf E-Periodica. Sie besitzt keine Urheberrechte an den Zeitschriften und ist nicht verantwortlich für deren Inhalte. Die Rechte liegen in der Regel bei den Herausgebern beziehungsweise den externen Rechteinhabern. Das Veröffentlichen von Bildern in Print- und Online-Publikationen sowie auf Social Media-Kanälen oder Webseiten ist nur mit vorheriger Genehmigung der Rechteinhaber erlaubt. [Mehr erfahren](#)

Conditions d'utilisation

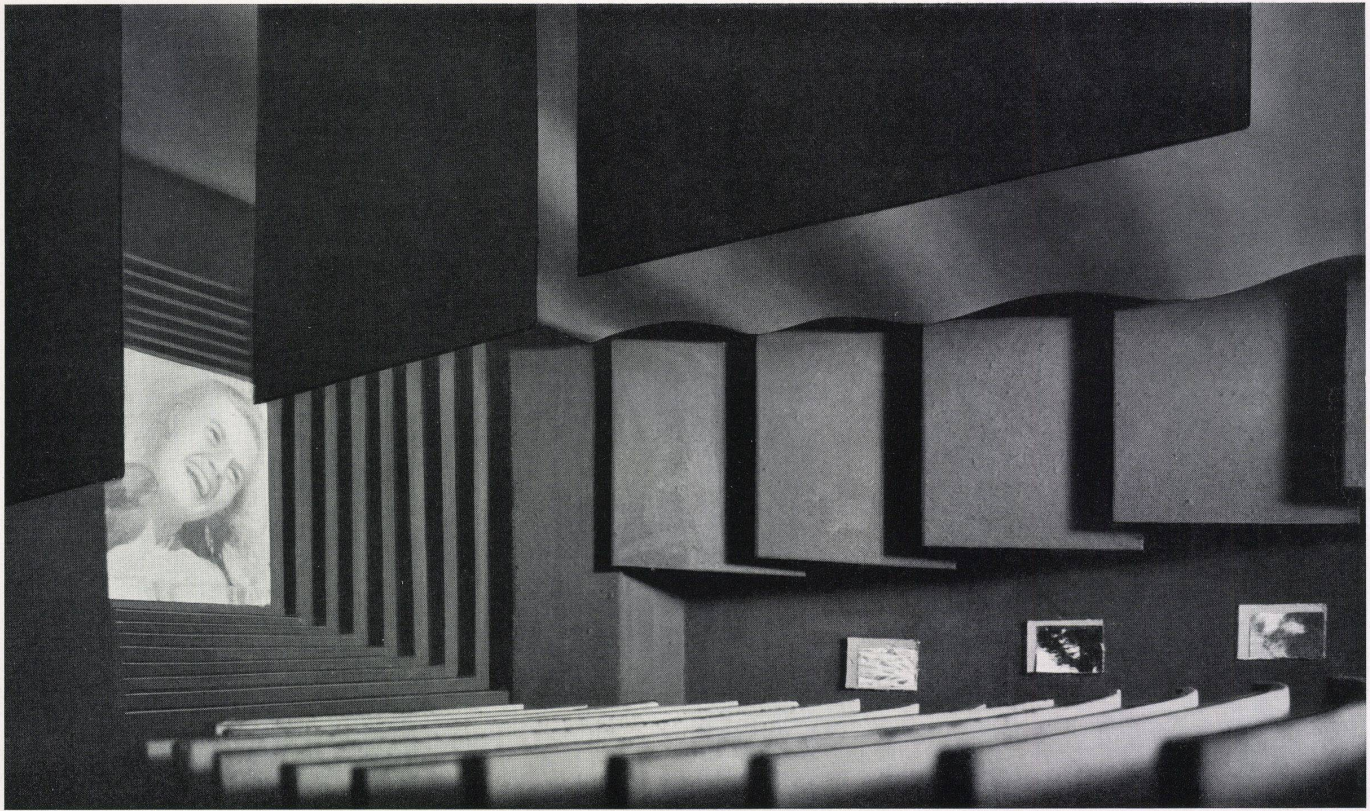
L'ETH Library est le fournisseur des revues numérisées. Elle ne détient aucun droit d'auteur sur les revues et n'est pas responsable de leur contenu. En règle générale, les droits sont détenus par les éditeurs ou les détenteurs de droits externes. La reproduction d'images dans des publications imprimées ou en ligne ainsi que sur des canaux de médias sociaux ou des sites web n'est autorisée qu'avec l'accord préalable des détenteurs des droits. [En savoir plus](#)

Terms of use

The ETH Library is the provider of the digitised journals. It does not own any copyrights to the journals and is not responsible for their content. The rights usually lie with the publishers or the external rights holders. Publishing images in print and online publications, as well as on social media channels or websites, is only permitted with the prior consent of the rights holders. [Find out more](#)

Download PDF: 04.02.2026

ETH-Bibliothek Zürich, E-Periodica, <https://www.e-periodica.ch>



Neues Ciné Etoile, Zürich

Nouveau Cinéma Etoile, Zurich
New Etoile Cinema, Zurich

Architekt: Werner Frey SIA
Zürich

Hotelneubau «Goldenes Schwert»

Architektengemeinschaft: Otto Dürr BSA/SIA,
Willi Roost,
Hans Rob. Beck,
Werner Frey SIA

Das Kino ist in einem Hotelneubau, welcher im Rahmen der Altstadtanierung projektiert wurde, untergebracht. Um die Grünflächen im angrenzenden Hof freizuhalten, wurde der Kinosaal unter die Erdoberfläche gelegt. Die an der Marktgasse sich befindlichen Eingangsräume, welche durch das knappe Raumprogramm in begrenzten Ausmaßen gehalten werden mußten, liegen mit der Kasse, die aus Raumersparnisgründen in die Wand eingebaut wurde, zu ebener Erde, das Foyer mit der Garderobe dagegen ist etwas tiefer gelegen. Die Wände der Eingangsräume sind mit farbigen Spiegel- und Quarzflächen ausgebildet, welche mit dem grauen Plattenbelag des Bodens in harmonischer Ergänzung stehen. Für die Spiegel wurden farbige Gläser in Dunkelgrau, Gold und Hellblau verwendet und in der Weise angeordnet, daß daraus farbige Reflexwirkungen entstehen.

Die Innenraumgestaltung des Saales wurde von optischen und akustischen Prinzipien bestimmt. Den zentralen Punkt bildet die Projektionsfläche. Von jedem Platz aus besteht freie Sicht auf die Unterkante der Projektionsleinwand. Zur Vermeidung von Reflexwirkungen ist die Projektionsfläche in eine Nische von der Art eines Fotobalges eingebaut. Die fächerartige Staffelung der aufgehängten, oberen Seitenwände deckt, von der Sitzfläche aus gesehen, den Luftraum über den Korridoren ab. Decke und Stuhlrücklehnen erhielten helle Farbtöne, die Seitenwände sind dunkel gehalten.

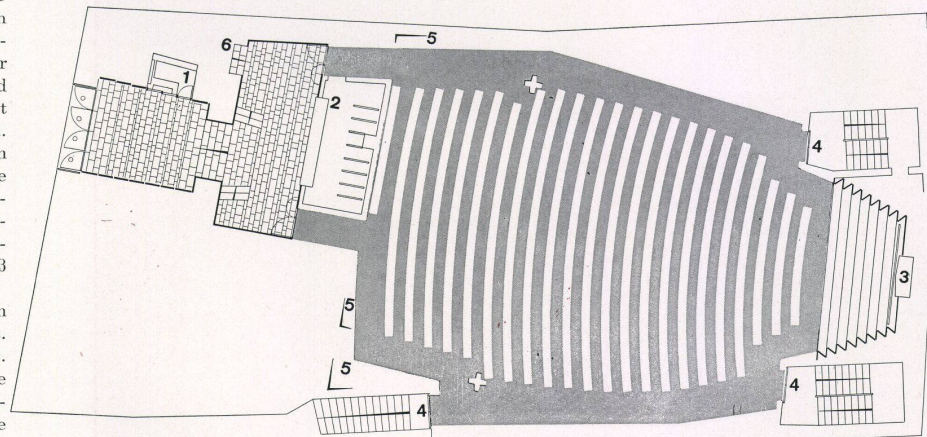
Die Saalbeleuchtung wurde weitgehend in die Raumgestaltung einbezogen. Von der Rückwand aus wird durch Fluter auf mittlerer Höhe das Hauptlicht auf die helle Gipsdecke geworfen. Punktcheinwerfer erzeugen farbige Reflexe auf den seitlich aufgehängten Tafeln. Da das Licht gegen die Leinwand hin abnimmt und diese ständig im Halbdunkel bleibt, können auch bei eingeschalteter Saalbeleuchtung Diapositive gezeigt werden. Alle Kinoräume einschließlich der Operateurkabine erhalten vollautomatische Klimaanlage.

Platzzahl	450 Sitze
Reihenabstand	83 cm
Sitzbreite	55 cm
Projektionsdistanz	24 m'
Sichtdistanz	23 m
Projektionsfläche	4,40 × 5,20 m

Zuschauerraum mit Blick zur Projektionsfläche (Modellaufnahme) / Salle et vue sur l'écran (modèle) / Auditorium, view towards screen (model)

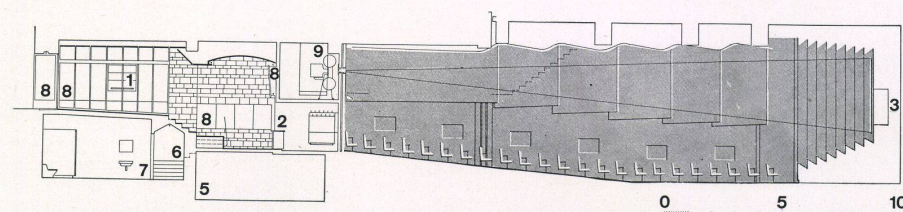
Grundriß / Plan

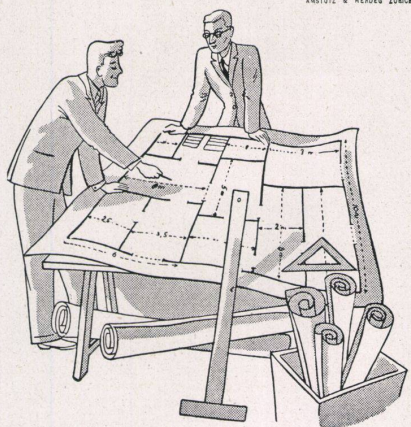
- 1 Kasse / Caisse / Box-office
- 2 Garderobe / Vestiaire / Cloakroom
- 3 Projektionswand und Lautsprecher / Ecran et haut-parleur / Screen and loud-speaker
- 4 Notausgänge / Sorties de secours / Emergency doors
- 5 Ventilation
- 6 Zu den Toiletten / Accès aux lavabos / Passage to WC
- 7 WC
- 8 Fotos und Plakate / Affichage (affiches et photos) / Photos and posters
- 9 Operateur / Opérateur / Operator



Erdgeschoß / Rez-de-chaussée / Ground-floor

Schnitt / Coupe / Section





ANSTUZE & HEDEG ZÜRICH

BAG - LICHTSERVICE gibt Auskunft in allen technischen und wirtschaftlichen Fragen, die beim Studium der Beleuchtung auftreten können. Die Auskünfte sind aber **sachlich** und **neutral**. Die BAG hat kein besonderes Interesse an irgend einem bestimmten Beleuchtungssystem. Sie kennt und liefert Beleuchtungskörper und Armaturen zu allen guten Beleuchtungssystemen.

Der Lichttechniker steht jedem Architekten als beratender Fachmann zur Verfügung, ohne für seine Arbeit ein Honorar zu verlangen und ohne jegliche Verbindlichkeit für den Architekten.

B.A.G.

LICHTSERVICE
BRONZEWARENFABRIK AG. TURGI

Liste des am Umbau des Geschäftshauses «Astoria» beteiligten Firmen

- | | |
|---|---|
| Ingenieurarbeiten | E. Rathgeb, Ing., Zürich |
| Baugrunduntersuchungen | Brunner & Co., Zürich |
| Zementinjektionen | Abbruch-Honegger, Zürich |
| Abbrucharbeiten | J. Piller, Baugeschäft, Zürich |
| Beton- und Maurerarbeiten, Foyertreppe | Arbeitsgemeinschaft: |
| Eisenkonstruktionen | AG. C. Zschokke, Döttingen |
| | Eisenbaugesellschaft, Zürich |
| | Schäppi AG., Zürich |
| | Wartmann AG., Brugg |
| Zimmerarbeiten | Zimmereigenossenschaft, Zürich |
| Stahlrohrgerüst | Rob. Aebi & Cie., AG., Zürich |
| Heizungsanlage | Lehmann & Co., AG., Zürich |
| Sanitäre Installationen | SADA-Genossenschaft, Zürich |
| Boiler, Chromstahltröge und Herdlieferung | Therma AG., Schwanden |
| Kühlanlage | Applications Électriques SA., Zürich |
| Ölbrenner und Tanks | AG. für Ölfeuerungen, Zürich |
| Personenlift | Schweiz. Wagons- und Aufzügefabrik |
| an der St. Peterstraße | AG., Schlieren |
| Personenlift | Schindler Aufzüge- und Motoren AG., |
| an der Nüscherlerstraße | Zürich |
| Elektrische Installationen | Jak. Kowner AG., Zürich |
| Kunststeine | Spezialbeton AG. Staad, Zürich |
| Granitarbeiten | Quarzitwerk J. Gartmann, Thuis |
| | Th. Hofstetter, Zürich |
| Glasbausteine, Schaufensterglaslieferung | A. Schmidweber's Erben AG., Dietikon/ZH |
| Schreinerarbeiten | Müller-Quendoz & Cie., Zürich |
| | K. Steiner, Zürich |
| | E. Tanner, Affoltern a/Albis |
| | E. Göhner AG., Zürich |
| Schließanlage | Andreae & Dallmeier, Zürich |
| Glaserarbeiten | Fritz Fahrner, Fensterfabrik, Uster |
| | E. Göhner AG., Zürich |
| Schlosserarbeiten | H. Wolfermann-Nägeli, Zürich |
| | Genossenschaft Hammer, Zürich |
| Garderobeanlage | Sater-Strehler AG., Zürich |
| Stahltürzargen | Jul. Hädrich & Co., Zürich |
| Notausgangstüren und Telefonkabinen | Antiphon AG., Zürich |
| Leichtmetalltüren | Keller & Cie., AG., Klingnau |
| Ganzglastüren | Jul. Brüllmann Söhne, Kreuzlingen |
| Kiesklebedach | Meynadier & Co., Zürich |
| Rolladenrevision | H. Höhn, Zürich |
| Lamellenstoren | Metallbau AG., Zürich |

- | | |
|---|-------------------------------------|
| Unterlagsböden | Hug, Bodenbeläge AG., Zürich |
| Plattenarbeiten, Glasmosaik Foyer | Hug, Bodenbeläge AG., Zürich |
| Dachdecker- und Spenglerarbeiten | Sada-Genossenschaft, Zürich |
| Pavatexarbeiten | W. Kollbrunner, Zürich |
| Tonfilmapparatur und Lautsprecheranlage | Utilitas AG., Zürich |
| Isolationen | Isolag AG. für Isolierungen, Zürich |
| Gummi- und Asphaltplattenbeläge | Schuster & Co., Zürich |
| Parkettarbeiten | Tröndle & Weber, Zürich |
| Spannteppiche | Magazine zum Globus AG., Zürich |
| Wandverspiegelung der Kinokasse und der Glasdecke | W. Pendt, Goßau/Zch. |
| Buffetanlage | J. Spiegel's Erben, Zürich |
| Drahtplastik im Ciné | H. Kihm, Zürich |
| Reklamebeleuchtung | Gebr. Reichert Söhne, Zürich |
| Beleuchtungskörper im Ciné | Belmag, Zürich |
| Beleuchtungskörper | H. Rümmele, Zürich |
| Äußere Malerarbeiten | J. Vannini, Zürich |
| Innere Malerarbeiten | Procolor, Zürich |
| Tapeten | Tapeten-Spörri, Zürich |
| Bestuhlung Dancing und Bar | Magazine zum Globus AG., Zürich |
| Kaffeemaschine | Autometro AG., Zürich |
| Vorhänge | H. Jentzer-Lécho, Zürich |

Liste der am Bau des Ciné «Etoile» beteiligten Firmen

- | | |
|-------------------------------------|---------------------------------|
| Maurerarbeiten | AG. Hch. Hatt-Haller, Zürich |
| Unterlagsböden | Fürst & Naef |
| Isolationen | Isolag AG. |
| Zimmerarbeiten | Gebr. Lechner, Fa. W. Stäubli |
| Novopanplatten | Saal: V. Dallo & Sohn |
| Gipsarbeiten | Foyer: V. Rota |
| Korktapeten | Jak. Benz & Co., Zürich |
| Quarzitbeläge | Marmor- und Quarzit AG. |
| Spiegel | Verlegen: Herm. Hänni |
| Elektrische Installationen | Müller-Quendoz |
| Sanitäre Installationen | Jos. Blättler, Ing. |
| Kino- und Ton-Apparatur | Schmid & Wild AG., Zürich |
| Schlosserarbeiten und Eingangstüren | Ganz & Co. (Ernemann X), Zürich |
| Neon, Reklame | C. & R. Nyffenegger AG. |
| Asphalt Tiles-Böden | Rovo AG., Zürich |
| Spannteppich | Rüegg-Perry, Zürich |
| Beleuchtungskörper und Scheinwerfer | Schuster & Co., Zürich |
| | W. Eichenberger, Zürich |



**Projektierung
und Beratung
auf allen
Gebieten des
Gartenbaus**

**E. Baumann
Gartenarchitekt
BSG
Thalwil**

