

**Zeitschrift:** Bauen + Wohnen = Construction + habitation = Building + home : internationale Zeitschrift  
**Herausgeber:** Bauen + Wohnen  
**Band:** 1-5 (1947-1949)  
**Heft:** 10

## **Werbung**

### **Nutzungsbedingungen**

Die ETH-Bibliothek ist die Anbieterin der digitalisierten Zeitschriften auf E-Periodica. Sie besitzt keine Urheberrechte an den Zeitschriften und ist nicht verantwortlich für deren Inhalte. Die Rechte liegen in der Regel bei den Herausgebern beziehungsweise den externen Rechteinhabern. Das Veröffentlichen von Bildern in Print- und Online-Publikationen sowie auf Social Media-Kanälen oder Webseiten ist nur mit vorheriger Genehmigung der Rechteinhaber erlaubt. [Mehr erfahren](#)

### **Conditions d'utilisation**

L'ETH Library est le fournisseur des revues numérisées. Elle ne détient aucun droit d'auteur sur les revues et n'est pas responsable de leur contenu. En règle générale, les droits sont détenus par les éditeurs ou les détenteurs de droits externes. La reproduction d'images dans des publications imprimées ou en ligne ainsi que sur des canaux de médias sociaux ou des sites web n'est autorisée qu'avec l'accord préalable des détenteurs des droits. [En savoir plus](#)

### **Terms of use**

The ETH Library is the provider of the digitised journals. It does not own any copyrights to the journals and is not responsible for their content. The rights usually lie with the publishers or the external rights holders. Publishing images in print and online publications, as well as on social media channels or websites, is only permitted with the prior consent of the rights holders. [Find out more](#)

**Download PDF:** 21.01.2026

**ETH-Bibliothek Zürich, E-Periodica, <https://www.e-periodica.ch>**





Mehr Raum, besser gekühlt!

# Admiral 1951

Achten Sie darauf: Maximale Raumaussnutzung und raffinierte Raumaufteilung mit Nutzbarmachung der Tür-Innenseite. Neuartiger Butterbehälter. Ganzer Raum voll gekühlt. Prachtvolle Ausführung in weiß, blau und gold. DUAL TEMP-Modelle mit 2 Kühlzonen und getrennter Temperatur-Regelung bis zu -30°. Bakterientötende Lampe. Eisbildung, Geruch-Übertragung und Austrocknen des Kühlgutes ausgeschlossen. Prospekte und Auskunft durch die Generalvertretung

## TITAN

Stauffacherstraße 45 Zürich

## Solothurner

GASHERDE



Technisch vollkommene  
Modelle  
für jeden Anspruch

Schweizerische Gasapparatefabrik Solothurn

Les proportions de l'édifice furent déterminées par les dimensions maximums des blocs d'onyx réguliers pouvant être obtenus en quantité suffisante, la hauteur de la salle étant donnée par la superposition de deux blocs. D'une manière générale, Mies aime à nuancer ses constructions par l'emploi de tables de revêtement en pierre polie ou en bois précieux, pour les surfaces verticales aussi bien que pour les plans horizontaux. Les meubles qu'il invente et réalise à la même époque sont conçus dans le même esprit: économie dans la structure et dans la forme, usage des matériaux conformément à leurs qualités propre, dégagant et soulignant ainsi leur beauté, et expression d'une grande sensibilité dans la distribution des effets de contrastes.<sup>4</sup>

### Proportions

Rapports de structure clairement différenciés et utilisation de nouvelles matières „techniques“ selon leurs moyens d'expression particuliers, vont de pair, chez Mies, avec un souci très conscient de pureté dans le langage des formes. Il pousse l'élaboration de justes proportions au delà de leur sens simplement utilitaire. Les rapports formels lui sont un moyen d'exprimer l'ordre intérieur qui se mesure à l'échelle et en fonction de la conception de l'homme. Moins que tout autre architecte il succombe aux dangers de l'éloquence superficielle, du décoratif et du formalisme. Son langage visuel est apparenté d'une certaine manière à ceux de Mondrian et de Malévich. Comme eux, Mies s'écarte des préoccupations individuelles pour tenter d'approcher un ordre universel et anonyme.<sup>5</sup>

### Chicago

On sait que Mies van der Rohe fut appelé à Chicago par l'architecte John A. Holabird. Il parait pourtant que celui-ci fut influencé dans sa décision par son collègue David Adler — auteur de plusieurs petits châteaux dans le style français aux environs de Chicago — lequel tenait Mies pour le seul architecte moderne doté de goût. A qui revient le mérite en fin de compte, peu importe, le fait est que Mies vint s'établir dans cette ville qui, dès 1880 environ, inaugura en Amérique l'ère des constructions modernes, ville où avaient déjà travaillé d'éminents architectes, tels Sullivan et Wright.

<sup>1</sup> Mies van der Rohe by Philip C. Johnson, The M. of M.A., NY, 1947.

<sup>2</sup> Mies fut impressionné par une fontaine de Schinkel à Aix-la-Chapelle; il étudia d'autre part l'architecture de Schinkel à Berlin, quand il travaillait chez Behrens. L'œuvre de Wright fut exposée à Berlin en 1910.

<sup>3</sup> Il est intéressant de noter que Mies a enregistré en 1927 le brevet d'un paroi mobile en contre-plaqué, laquelle pouvait être, au moyen d'un simple mécanisme à vis, établie entre le sol et le plafond. Epaisseur de la paroi: 3 cm. Première application dans l'immeuble locatif de la colonie de Weissenhof, en 1927.

<sup>4</sup> Lors d'une discussion sur les possibilités d'une monumentalité dans la nouvelle architecture, Peter Behrens objecta à Bruno Taut, qui les niait: „Regardez donc les chaises en paille glacée de Mies, — vous auriez peur de vous y asseoir.“

<sup>5</sup> Mies se lia d'amitié avec de nombreux artistes. Aujourd'hui encore, il affectionne particulièrement les peintures de Klee, dont il possède à Chicago une riche collection d'œuvres importantes.

En 1912, il vit lestravaux des cubistes chez Wilhelm Uhde à Paris. La même année il fit la connaissance de la danseuse Mary Wigman, qui travaillait chez Dalcroze à Hellerau; il s'en suivit une longue amitié. Parmi les sculpteurs, son ami le plus proche est Lehmbruck, mais il est également attaché à Mataré, Marks et Belling. Ses relations chez les peintres vont des expressionnistes Nolde, Beckmann et Peckstein à Kandinsky et à Klee. En 1922, il rencontre les constructivistes Malevich, Lissitzky et Gabo à Berlin. Doesburg l'introduit chez Mondrian. Il fait également à Berlin la connaissance de Arp et de Schwitters.

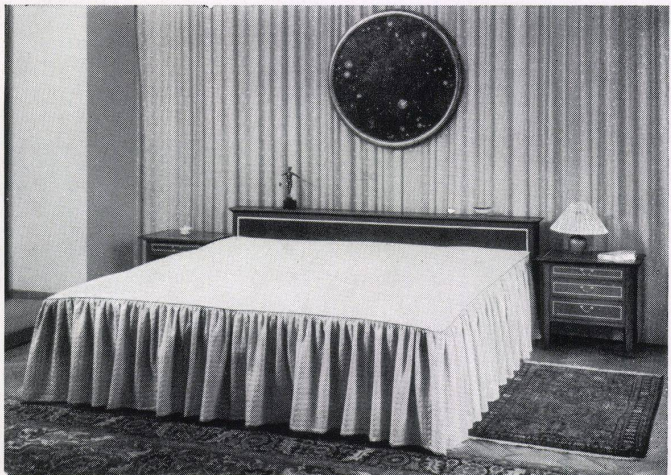
Dès 1918, Mies participe activement au groupe „Novembre“, qui organise aussi des expositions d'architecture et édite, entre autres activités, les œuvres de Bartok et de Hindemith.

### Summary

#### Mies van der Rohe in Chicago (pages 1—2 of number 9)

The German architect Ludwig Mies van der Rohe left Europe in 1938 in order to take over the Department for Architecture at the Illinois Institute of Technology in Chicago. His first years at his new post were devoted to quiet study with a view to evolving an educational programme based on his architectural philosophy.

In the few decades his building work has grown steadily in volume. To-day his buildings are beginning to influence the face of Chicago, and the effects of the



DIESES ZEICHEN BÜRGT FÜR QUALITÄT

Einzelmöbel und gesamte Wohnungseinrichtungen von der einfachsten bis zur reichsten Ausführung, aber immer nur Qualität  
*Spezialanfertigungen nach Zeichnung*

Unsere beliebten Typenmöbel sind in Konstruktion und Ausmaßen sorgfältig durchdacht, handwerklich angefertigt, praktisch und wohnlich

**Möwa AG. Möbelfabrik Wald**

Verkaufsstelle Zürich Bahnhofstraße 10 Telefon 23 04 33