

**Zeitschrift:** Bauen + Wohnen = Construction + habitation = Building + home : internationale Zeitschrift  
**Herausgeber:** Bauen + Wohnen  
**Band:** 1-5 (1947-1949)  
**Heft:** 9

## **Werbung**

### **Nutzungsbedingungen**

Die ETH-Bibliothek ist die Anbieterin der digitalisierten Zeitschriften auf E-Periodica. Sie besitzt keine Urheberrechte an den Zeitschriften und ist nicht verantwortlich für deren Inhalte. Die Rechte liegen in der Regel bei den Herausgebern beziehungsweise den externen Rechteinhabern. Das Veröffentlichen von Bildern in Print- und Online-Publikationen sowie auf Social Media-Kanälen oder Webseiten ist nur mit vorheriger Genehmigung der Rechteinhaber erlaubt. [Mehr erfahren](#)

### **Conditions d'utilisation**

L'ETH Library est le fournisseur des revues numérisées. Elle ne détient aucun droit d'auteur sur les revues et n'est pas responsable de leur contenu. En règle générale, les droits sont détenus par les éditeurs ou les détenteurs de droits externes. La reproduction d'images dans des publications imprimées ou en ligne ainsi que sur des canaux de médias sociaux ou des sites web n'est autorisée qu'avec l'accord préalable des détenteurs des droits. [En savoir plus](#)

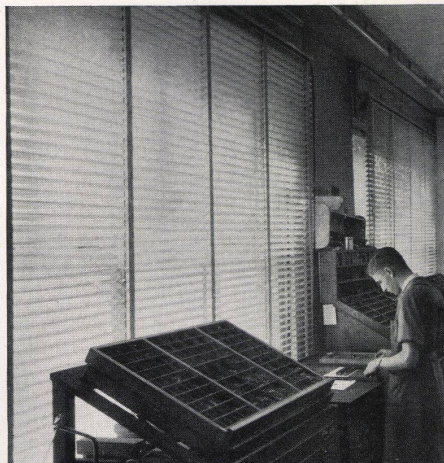
### **Terms of use**

The ETH Library is the provider of the digitised journals. It does not own any copyrights to the journals and is not responsible for their content. The rights usually lie with the publishers or the external rights holders. Publishing images in print and online publications, as well as on social media channels or websites, is only permitted with the prior consent of the rights holders. [Find out more](#)

**Download PDF:** 16.01.2026

**ETH-Bibliothek Zürich, E-Periodica, <https://www.e-periodica.ch>**





Vier Beispiele von vielen, wo dank zweckmässiger Raumbelichtung bessere Arbeits- und Wohnbedingungen erreicht worden sind. In jedem Fall sorgen SUNWAY NORM LAMELLENSTOREN für helle und blendungsfreie Beleuchtung – eine Wirkung der doppelseitig verstellbaren Leichtmetall-Lamellen mit gewölbter Oberfläche.

Überall bessere Arbeits- und Wohnbedingungen dank

## Sunway-Norm

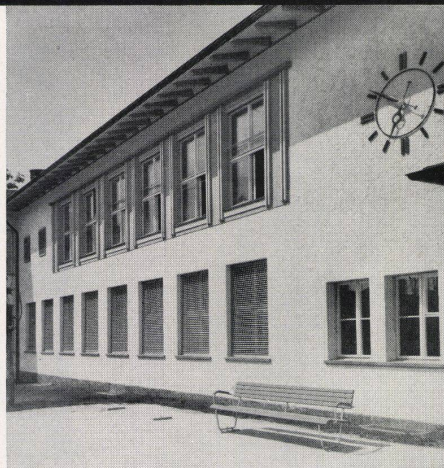
### LAMELLEN STOREN

In beliebigen Grössen lieferbar für neue und bestehende Fabrik-, Geschäfts- und Aufenthaltsräume.

## Metallbau AG

Zürich-Albisrieden

Anemonenstr. 40 Tel. (051) 52 13 00



## JOSEF MEYER EISENBAU AG. Luzern Möhlin



### Stahlbau

Hallen  
Skelettbauten / Masten  
Brücken

### Feineisenbau

Tore in verschiedenen Systemen  
Schaufensteranlagen  
Türen und Fenster

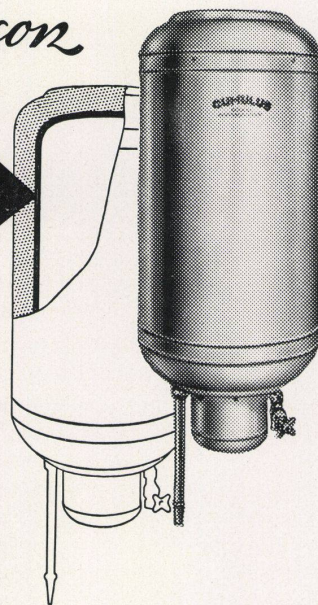
### Kesselschmiede und Apparatebau

Öl- und Benzintanks jeder Grösse

## CUMULUS *Speson*

Rostsicher

Der Cumulus-Boiler erreicht unter normalen Betriebsbedingungen eine erstaunlich lange Lebensdauer. In Gegenden mit stark aggressivem Wasser kann freilich auch der beste Cumulus rosten, was jeweils zu kostspieligen Reparaturen führt. In solchen Fällen hilft aber ausgezeichnet ein besonderer Innenkessel aus Speson, der druckfesten und rost-sicheren Kupfer-Nickellegierung.



## SAUTER

FR. SAUTER A.G., Fabrik elektrischer Apparate, Basel

Bureau St. Gallen: CH. OERTLY, Tellstrasse 2, Telephon (071) 2 74 94