

Zeitschrift: Bauen + Wohnen = Construction + habitation = Building + home : internationale Zeitschrift
Herausgeber: Bauen + Wohnen
Band: 1-5 (1947-1949)
Heft: 8

Werbung

Nutzungsbedingungen

Die ETH-Bibliothek ist die Anbieterin der digitalisierten Zeitschriften auf E-Periodica. Sie besitzt keine Urheberrechte an den Zeitschriften und ist nicht verantwortlich für deren Inhalte. Die Rechte liegen in der Regel bei den Herausgebern beziehungsweise den externen Rechteinhabern. Das Veröffentlichen von Bildern in Print- und Online-Publikationen sowie auf Social Media-Kanälen oder Webseiten ist nur mit vorheriger Genehmigung der Rechteinhaber erlaubt. [Mehr erfahren](#)

Conditions d'utilisation

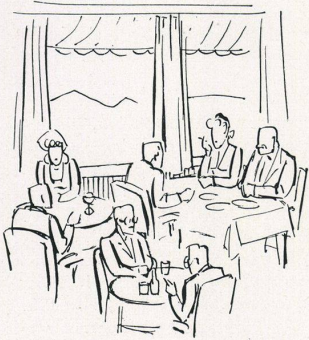
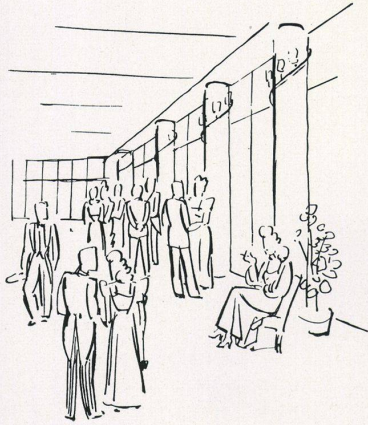
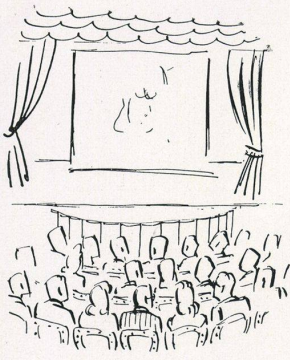
L'ETH Library est le fournisseur des revues numérisées. Elle ne détient aucun droit d'auteur sur les revues et n'est pas responsable de leur contenu. En règle générale, les droits sont détenus par les éditeurs ou les détenteurs de droits externes. La reproduction d'images dans des publications imprimées ou en ligne ainsi que sur des canaux de médias sociaux ou des sites web n'est autorisée qu'avec l'accord préalable des détenteurs des droits. [En savoir plus](#)

Terms of use

The ETH Library is the provider of the digitised journals. It does not own any copyrights to the journals and is not responsible for their content. The rights usually lie with the publishers or the external rights holders. Publishing images in print and online publications, as well as on social media channels or websites, is only permitted with the prior consent of the rights holders. [Find out more](#)

Download PDF: 15.01.2026

ETH-Bibliothek Zürich, E-Periodica, <https://www.e-periodica.ch>



Unsere Klima-Anlagen sorgen automatisch

- für die richtige Lüfterneuerung
- für die richtige Temperatur
- für die richtige Luftfeuchtigkeit
- für reine Luft
- für Spezialfälle: keimfreie Luft

Sie schaffen Behaglichkeit und gesunde Verhältnisse — stellen die Voraussetzungen her zur Erreichung von Qualität und Höchstleistungen. Unsere Klima-Anlagen erfordern kleinsten Aufwand an Betriebsmitteln und Wartung.

VENTILATOR AG STÄFA

Spezialisiert seit 1890

KLIMA-ANLAGEN FÜR BEWOHNTÉ RÄUME

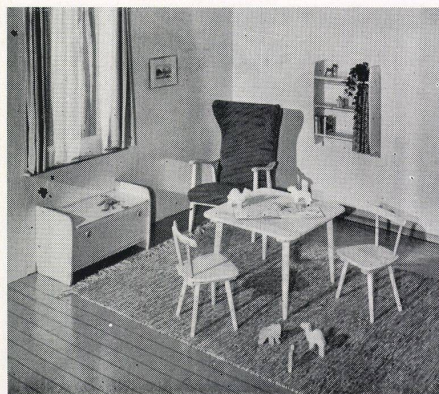
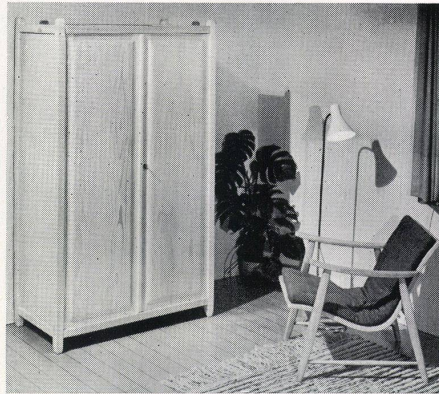
Serien-Möbel aus der Kleinwerkstatt

Hut ab vor einem tüchtigen Möbelschreiner. Er kann etwas. Eine Freude ist es für ihn, ein werkgetreues, wohlproportioniertes Möbel zu bauen. Und er bringt auch eine tadellose Aussteuer fertig — wenn man ihm dazu genügend Zeit läßt.

Heute werden in kleinen und kleinsten Werkstätten große Serien formschöner, zweckmäßiger Typenmöbel gebaut: in jenen Klein-Betrieben, die sich in der «Werkgenossenschaft Wohnhilfe» zusammengeschlossen.

Vor Jahren gegründet, hat sich diese Arbeitsgemeinschaft aus bescheidenen Anfängen entwickelt. Sie hat im Laufe der Zeit eine ganz neuartige, rationelle Produktionsform geschaffen, die es möglich macht, daß die aufeinander eingespielten Werkstätten große Serien-Aufträge innert kürzester Fristen ausführen können. Dabei wird die größtmögliche Arbeitsteilung angestrebt. Jeder Genossenschaftler stellt jene Möbelteile her oder übernimmt die Arbeitsgänge, die sich am besten in sein Werkprogramm einfügen lassen. So arbeiten an der gleichen Serie eines bestimmten Typenmöbels beispielsweise sechs oder acht verschiedene Werkstätten. Und obwohl in Serien hergestellt, bleibt jedes dieser so geschaffenen Möbel ehrliche, saubere Handwerksarbeit.

Was für Möbel schafft die Wohnhilfe? Es sind neuzeitliche, zweckmäßige Massiv-Möbel mit wohlichem Charakter — einfach, solid und schön. Sie lassen sich überall verwenden, in der Wohnung, im Ferien- und im Weekend-Häuschen. Und dadurch, daß sie in Serien hergestellt werden, sind sie auch günstig im Preis.



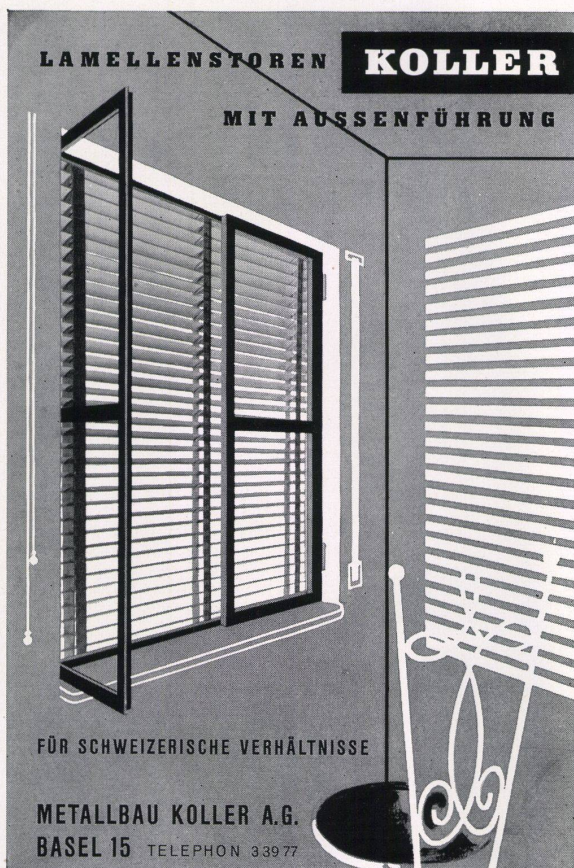
**FAHRLEITERN ANSTELL-LEITERN BOCKLEITERN
TURMLEITERN IN STAHLROHR UND**



Leichtmetall

für Ladengeschäfte, Fabriken, Haushalt
Verlangen Sie Prospekte oder unverbindlichen Vertreterbesuch

LAMELLENSTOREN **KOLLER** MIT AUSSENFÜHRUNG



FÜR SCHWEIZERISCHE VERHÄLTNISSE

METALLBAU KOLLER A.G.
BASEL 15 TELEPHON 339 77

GENERAL-ELECTRIC **Luftkonditionierung**

Der vollautomatische General Electric-Luftkonditioner verschafft Ihnen im Winter wie im Sommer ein gleichbleibendes, behagliches und vor allem gesundes Raumklima.

General Electric-Luftkonditioner eignen sich besonders für die Industrie, Verkaufsläden, Restaurants, Tea-Rooms, Spitäler, Direktionszimmer und Wohnräume. Sie sind ab Lager lieferbar und auf einfache Weise zu montieren.

GENERAL-ELECTRIC **Warmluftheizung**

Die Pulsion-Warmluftheizung mit Öl- resp. Gasfeuerung verfügt nicht über die Trägheit einer Warmwasser- oder Strahlungsheizung, ist keiner Frostgefahr unterworfen und deshalb für unser Land besonders geeignet.

Die GENERAL ELECTRIC öl- und gasgefeuerten Warmluftheiz-Apparate werden für Leistungen von 15 000 bis 40 000 Kalorien pro Stunde gebaut und fertig montiert auf Baustelle geliefert. Die GENERAL ELECTRIC Warmluftheizungen eignen sich speziell für Turnhallen, Garagen, Fabriken, Versammlungsräume, Restaurants und ganz besonders für Privathäuser.

GENERAL  ELECTRIC

Generalvertretung für die Schweiz

NOVELECTRIC AG. ZÜRICH

Claridenstraße 25 Telefon (051) 23 97 66

Der günstigste Lieferant für

Wasserversorgungsanlagen

von der kleinsten automatischen Anlage bis zur größten Gemeinde-Wasserversorgung.

Einige Preise für komplette, vollautomatische Anlagen:

Druckkesselinhalt l	Liter/Stunde	Preis Fr.
100	1000	790.—
200	1250	920.—
400	2500	1160.—
750	2500	1400.—
1000	3750	1700.—
1500 usw.	5000 usw.	2100.—

Unterwasserpumpen für jedes Grundwasser-Problem mit mehr als 8 m Wasserspiegeltiefe die ideale Lösung. Von 3—500 m³/Std., Förderhöhe bis 160 m.

Baupumpen in jeder Größe, mit Elektro-, Benzin- oder Dieselmotor.

Pumpen in jeder Größe für jede Flüssigkeit.

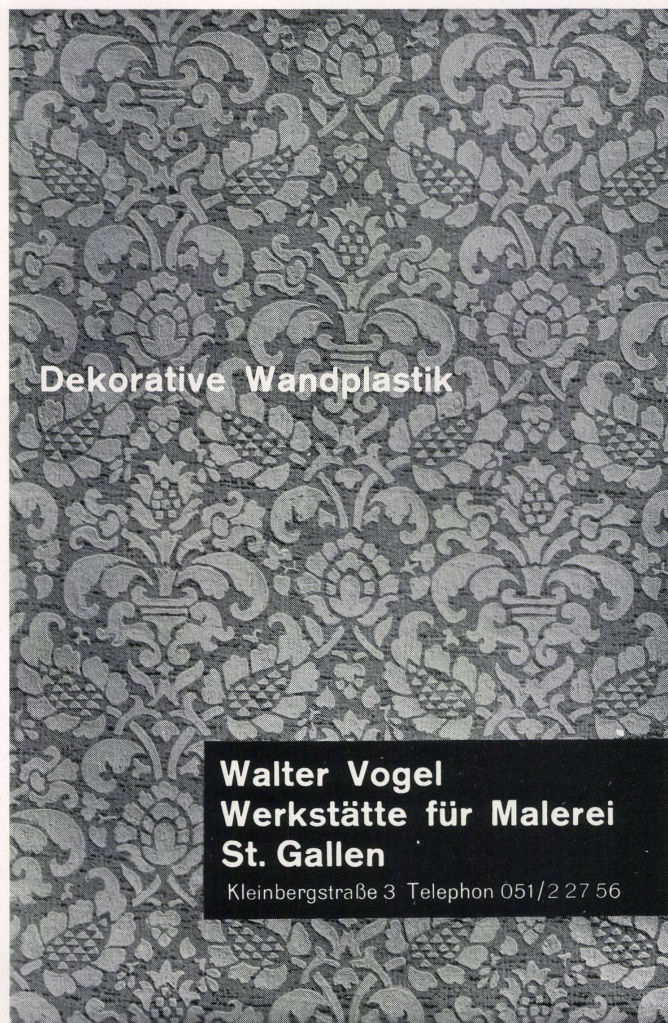
Bewässerungs- und Entwässerungspumpen

5 Jahre Garantie auf Anlagen mit Kolbenpumpe

EDMUND GYSI BERN 1

Tel. (031) 50484 · Referenzen in der ganzen Schweiz

Dekorative Wandplastik



Walter Vogel
Werkstätte für Malerei
St. Gallen

Kleinbergstraße 3 Telefon 051/2 27 56

Walter Leder

Gartenarchitekt BSG. Zürich
Krähbühlstraße 114, Telefon 32 31 24

Verlangen Sie unsern illustrierten
Prospekt «Mehr Freude am Garten»



Schöne Gärten-Frohe Menschen

Wer auf **Maxim** kocht
hat gut lachen



MAXIM AG. AARAU, Fabrik für thermo-elektrische Apparate

* Maxim Bade- und Küchenboiler sind Qualitätserzeugnisse

EDOR

⊕ Patent angemeldet

der moderne Strapazier-Spannteppich
der ideale Bodenbelag für gediegene Räume

Fr. 24.80 per m²

- Solid** Der dichte Flor aus garantiert reinen Tierhaaren in Verbindung mit dem auf der Unterseite aufvulkanisierten Plastic-Belag geben Gewähr für solide Qualität.
- Praktisch** Die Unterhaltsarbeiten beschränken sich auf ein Minimum. EDOR-Teppiche müssen lediglich mit dem Staubsauger gereinigt werden.
- Billig** EDOR wird in Bahnen von 100 cm Breite und maxim. 30 m Länge geliefert. — Der Preis beträgt pro m² 24.80.
- Isolierend** EDOR-Teppiche wirken lärmdämpfend und wärmeisolierend.
- Keine Beschädigung der Böden** EDOR-Teppiche können ohne Beschädigung des Unterlagbodens, sei er aus Holz, Inlaid usw., montiert und jederzeit auch wieder abmontiert werden.
- Selbstmontage** EDOR-Teppiche können von jedermann selbst verlegt werden, da die Bahnen nicht genäht, sondern mit speziellen Klebestreifen zusammengeklebt werden. Verlangen Sie die «Anweisungen für das Verlegen der EDOR-Teppiche».
- Leicht zu reparieren** Einer der größten Vorteile des EDOR ist der, daß defekte Stellen (Flecken, Brandlöcher, abgenutzte Stücke usw.) von jedermann auf einfachste Weise und unsichtbar ersetzt werden können.
- Farbtöne** EDOR-Spannteppiche für Gänge, Wohn- und Schlafzimmer sind lieferbar in: kupferrot, rostrot, kardinalrot, grün, blau, mittelbraun, maisbraun, grau und beige. Für Quantitäten über 200 m² kann jede beliebige Farbe geliefert werden.

EDOR, der moderne Strapazier-Spannteppich auf neuer Grundlage, kann auch als loser Teppich oder Bettvorlage geliefert werden. Verlangen Sie unverbindliche Muster und Offerte oder Vertreterbesuch.

Ein EDOR-Musterteppich ist ausgestellt bei der Schweizer Baumuster-Centrale, Talstraße 9, Zürich 1.

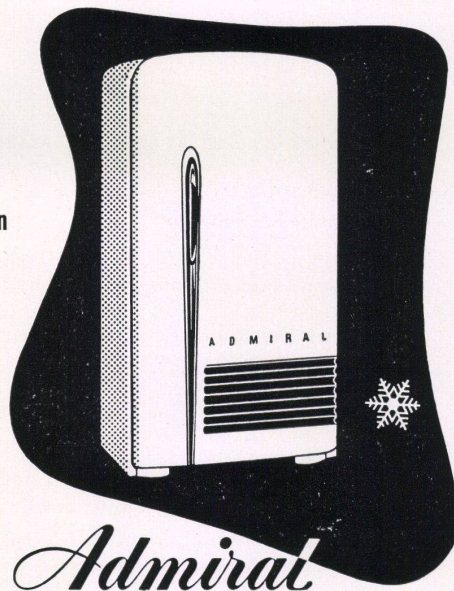
Erhältlich durch die Teppichgeschäfte

Bezugsquellen-Nachweis:

Maerki-Bapst

MÖBELFABRIK TALACKER 41 ZÜRICH 1

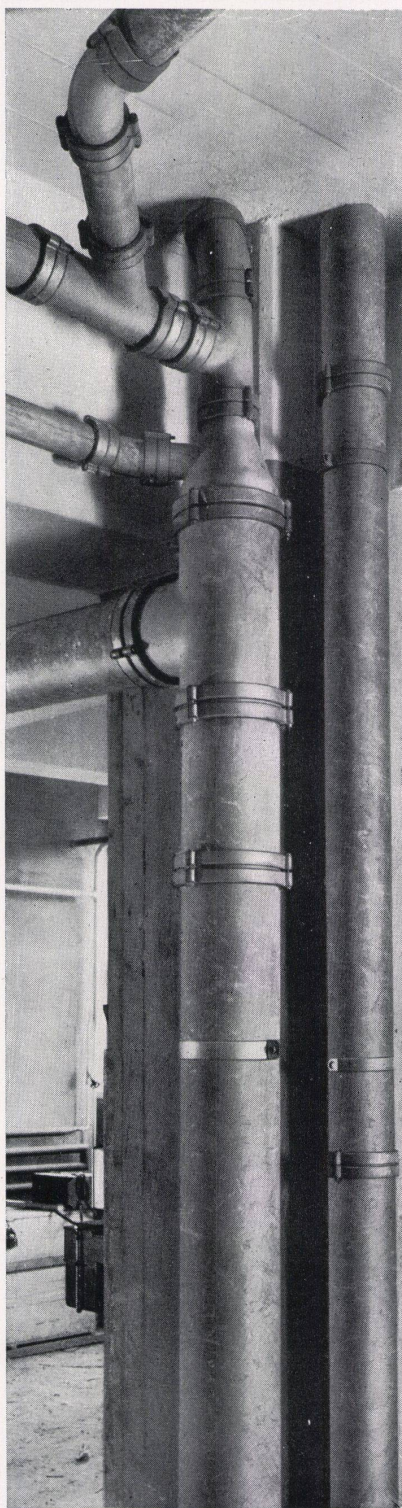
Keine
Eisbildung,
daher
kein Abtauen
mehr nötig!



ein Spitzen-Produkt amerikanischer Küchenkultur, bietet außerdem noch viele einmalige Vorzüge.
Prüfen Sie selbst:

- **Zwei Kühlzonen** in einem Schrank, eine für Tiefkühlung bis — 35 °, eine für Normalkühlung mit konstant 3 °
 - **Bakteriensicher** durch bakterientötende Lampe
 - **Keine Geruchbildung**, daher Zudecken der Speisen überflüssig
 - **Mehr Raum** bei gleichen Außenmaßen für weniger Geld
 - **Ideale Raumaufteilung** für beste Ausnutzung des Platzes
 - **Prächtige, haltbare Ausführung**, ein Schmuckstück für jede Küche
- Modelle ab 200 l zu Fr. 1560.- bis zu 295 l zu Fr. 2700.-

General-Vertretung: **TITAN** Stauffacherstraße 45 Zürich



Eternit

Installations-Rohre

wirtschaftlich
rost- und korrosionsfrei
schallhemmend
leicht im Gewicht
leicht zu verlegen

Eternit AG, NIEDERURNEN
Telephon (058) 41555

Faserit, der neue Wand-Dekor

Die moderne Innenarchitektur ist von der altüberlieferten Wandbespannung oder Wandbeklebung abgegangen und bedient sich mit Vorliebe der neuen Plastik-Technik, sofern nicht sogar mit nur weiß verputzten Wänden vorlieb genommen wird. Es ist mit verschiedenen Methoden versucht worden, dem Plastik-Wandbelag den sichtbaren Charakter des Farbanstriches zu nehmen. So finden wir auf solchen Wandbelägen die Anwendung mehr oder weniger gut gelungener, plastischer Farbeffekte. Die Erzielung derselben setzt aber künstlerisches Fingerspitzengefühl voraus, also hoch qualifizierte Handwerker, welche befähigt sind, die richtige Komposition von Bindemittel und Zusatzmaterialien herauszufinden, zumal den Wünschen und Vorschriften der Bauherrschaft Rechnung zu tragen ist.

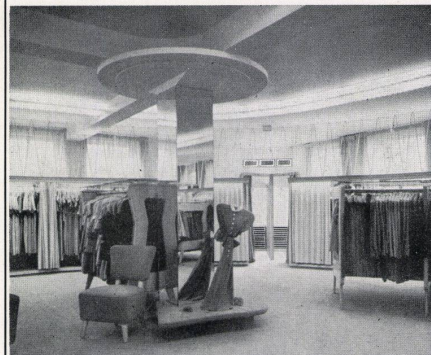
Diese Voraussetzungen sind aber nicht bei allen Handwerkern gegeben. Die Brun G.m.b.H. in Däniken, als Fabrikant des Faserit-Wandbelages hat sich bemüht, diese Hindernisse zu beseitigen, um dem Handwerker ein fixfertiges Produkt in die Hand geben zu können, welches ihn befähigt, einen einwandfreien Faserit-Wandbelag herzustellen. Er hat lediglich die Wünsche der Bauherrschaft in bezug auf die Färbung des Produktes zu berücksichtigen. Die Erstellung eines einwandfreien Faserit-Wandbelages setzt einen fein abtalschierten Grundputz, Weißputz, Kalk- oder Zement-Feinabrieb, Pavatexplatten oder Holzfaserplatten als Unterlag voraus.



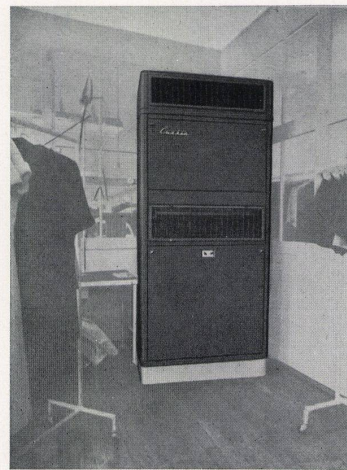
Was dem Faserit-Wandbelag den Vorzug von der gewöhnlichen Plastik verschafft sind die Eigenschaften der Grundstoffe, welche von der bekannten Struktur der Wandplastik abweichen. Der Faserit-Wandbelag wirkt nicht glänzend, ölfarbhäulich, er ist matt bis seidmatt und läßt textile Effekte erzielen, welche die Anwendung dieses Wand-Dekors ohne Bedenken auch in luxuriösen Räumen zuläßt. Die Materialeigenschaften des Faserit-Belages kennzeichnen sich durch feuerhemmende Wirkung, hohe Schall- und Wärmeisolation und durch die antizide Wirkung gegen Insekten- und Mäusefraß.

Curtis Luftkonditioner

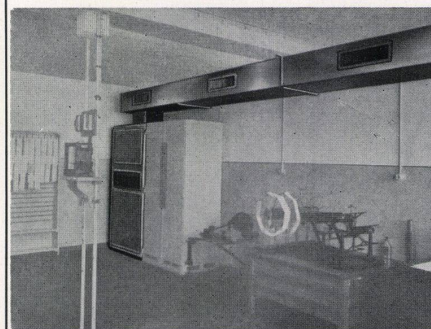
Einige in der Schweiz
ausgeführte Anlagen



Modehaus
mit CURTIS Sommer-Luftkonditioner



Kleiderfabrik
mit CURTIS Sommer-Luftkonditioner



Textil-Laboratorium
mit CURTIS Ganzjahr-Luftkonditioner

Projektierung und Ausführung **modernster** Luftkonditioner-Anlagen nach den neuesten amerikanischen Systemen.

Unsere technische Literatur und **erstklassige** Referenzen stehen Ihnen zur Verfügung.

Walter Häusler & Co., Zürich

Spezialingenieurfirma für Luftkonditionierung
Ceresstraße 27 / Telephon 051 34 13 39