

Zeitschrift: Bauen + Wohnen = Construction + habitation = Building + home : internationale Zeitschrift

Herausgeber: Bauen + Wohnen

Band: 1-5 (1947-1949)

Heft: 8

Artikel: Appartementhaus in Buenos Aires = Apartment house à Buenos Aires = Apartment house in Buenos Aires

Autor: [s.n.]

DOI: <https://doi.org/10.5169/seals-327983>

Nutzungsbedingungen

Die ETH-Bibliothek ist die Anbieterin der digitalisierten Zeitschriften auf E-Periodica. Sie besitzt keine Urheberrechte an den Zeitschriften und ist nicht verantwortlich für deren Inhalte. Die Rechte liegen in der Regel bei den Herausgebern beziehungsweise den externen Rechteinhabern. Das Veröffentlichen von Bildern in Print- und Online-Publikationen sowie auf Social Media-Kanälen oder Webseiten ist nur mit vorheriger Genehmigung der Rechteinhaber erlaubt. [Mehr erfahren](#)

Conditions d'utilisation

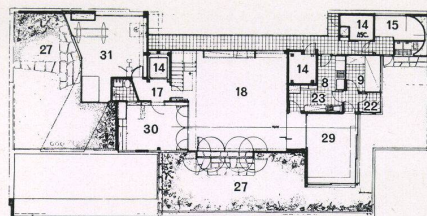
L'ETH Library est le fournisseur des revues numérisées. Elle ne détient aucun droit d'auteur sur les revues et n'est pas responsable de leur contenu. En règle générale, les droits sont détenus par les éditeurs ou les détenteurs de droits externes. La reproduction d'images dans des publications imprimées ou en ligne ainsi que sur des canaux de médias sociaux ou des sites web n'est autorisée qu'avec l'accord préalable des détenteurs des droits. [En savoir plus](#)

Terms of use

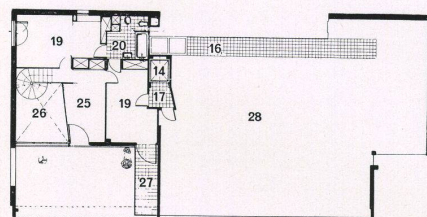
The ETH Library is the provider of the digitised journals. It does not own any copyrights to the journals and is not responsible for their content. The rights usually lie with the publishers or the external rights holders. Publishing images in print and online publications, as well as on social media channels or websites, is only permitted with the prior consent of the rights holders. [Find out more](#)

Download PDF: 21.02.2026

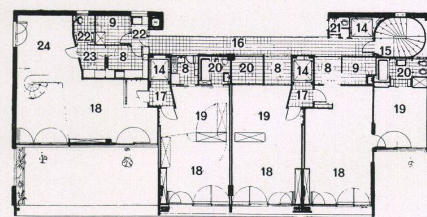
ETH-Bibliothek Zürich, E-Periodica, <https://www.e-periodica.ch>



Grundriß der 9. Etage / Plan du 9ème étage /
Plan of 9th floor



Grundriß der 2., 4. und 6. Etage / Plan des 2ème,
4ème et 6ème étages / Plan of 2nd, 4th and 6th
floors

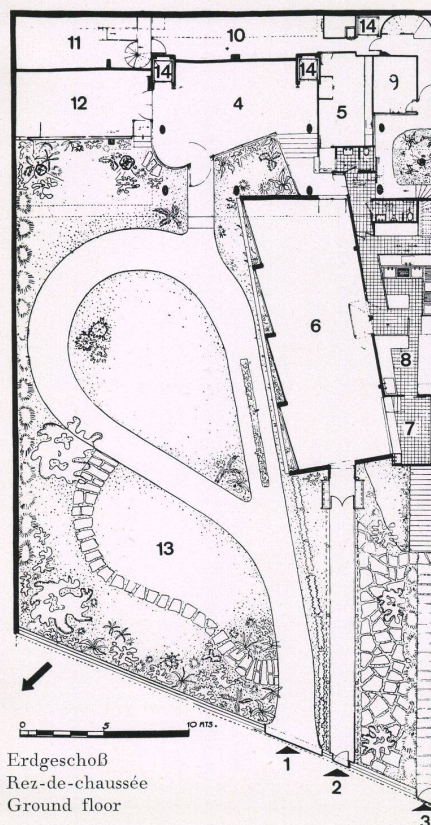
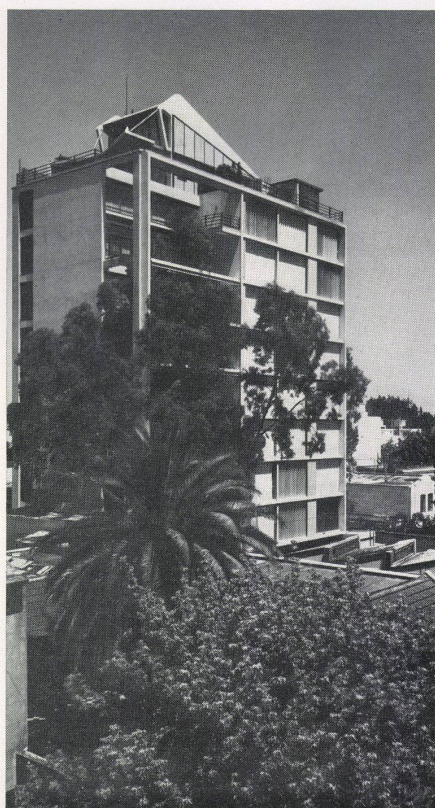


Grundriß der 1., 3. und 5. Etage / Plan des 1er,
3ème et 5ème étages / Plan of 1st, 3rd and 5th
floors

Appartementhaus in Buenos Aires

Apartment House à Buenos Aires
Apartment House in Buenos Aires

Architekten: Ferrari Hardoy und J. Kurchan
Buenos Aires / Argentinien



Erdgeschoß
Rez-de-chaussée
Ground floor

1
Nordwestansicht mit Zugangsstraße. Rechts der
niedrige Bau des Restaurants.
Vue nord-ouest, avec route d'accès. A droite, corps
de bâtiment bas avec restaurant.
North-west view with drive. On the right, the
low restaurant structure.

2
Der Bau von Norden gesehen.
Le bâtiment vu du nord.
North view of the house.

- 1 Haupteingang und Fahrweg / Entrée principale et rue d'accès / Main entrance and drive
- 2 Eingang zum Restaurant / Entrée du restaurant / Entrance to restaurant
- 3 Eingang zu den Bedienungsräumen / Entrée de service / Entrance to service rooms
- 4 Halle / Hall
- 5 Portier / Porter
- 6 Restaurant
- 7 Bar
- 8 Küche / Cuisine / Kitchen
- 9 Zimmer für Angestellte / Chambre pour le personnel / Employees' room
- 10 Patio für Angestellte / Patio pour le personnel / Employees' patio
- 11 Abstellraum und Heizung / Débarras et chauffage / Lumber-room and heating
- 12 Kinderzimmer / Chambre d'enfants / Nursery
- 13 Kinderspielplatz / Place de jeu pour enfants / Children's playground
- 14 Lift / Ascenseur /
- 15 Treppe / Escalier / Stairs
- 16 Balkon / Balcon / Balcony
- 17 Vorraum / Vestibule / Anteroom
- 18 Wohnraum / Living-room
- 19 Schlafraum / Chambre à coucher / Bedroom
- 20 Bad / Salle de bains / Bath
- 21 WC
- 22 Lavabo / Wash-basin
- 23 Office / Pantry
- 24 Eßraum / Salle à manger / Dining-room
- 25 Binnenbalkon / Loggia
- 26 Luftraum Wohnraum / Espace d'air du living-room / Air space, living-room
- 27 Terrasse / Terrace
- 28 Gleiche Grundrisse wie auf der 1., 3. und 5. Etage / Mêmes plans qu'aux 1er, 3ème et 5ème étage / Same plans as 1st, 3rd, 5th floors
- 29 Eß- oder Schlafraum / Studio / Dining or bedroom
- 30 Bibliothek / Bibliothèque / Library
- 31 Wintergarten / Jardin d'hiver / Winter garden

1
Detail der Nordwestfassade. Rechts befindet sich der Eingang, links daneben der Gemeinschaftsraum für Kinder.

Détail de la façade nord-ouest. A droite l'entrée, à gauche la garderie.

Detail of the north-west façade. On the right, the entrance; on the left, the children's day-room.

2
Innenansicht der Dachwohnung.
Vue intérieure de l'étage supérieur.
Interior view of penthouse flat.



1

Baufaufgabe

In Buenos Aires sollte ein Appartementhaus mit kleinen Wohnungstypen für Angestellte und Intellektuelle gebaut werden.

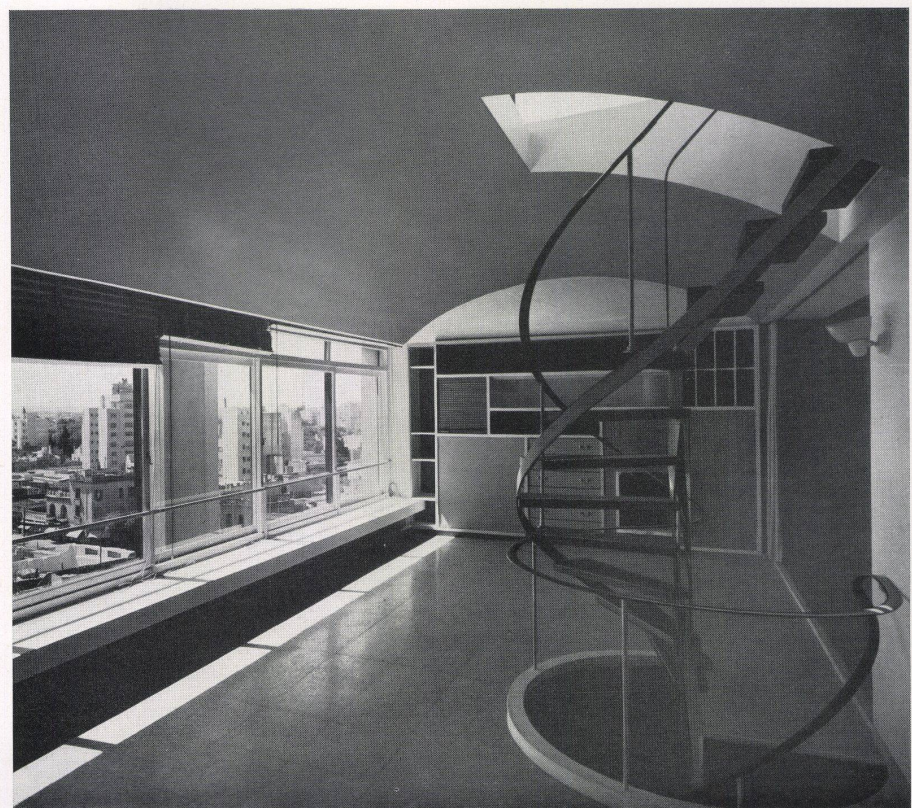
Bauplatz

An der Peripherie der Stadt, auf einem Terrain mit dichtem Baumbestand, umgeben von Villen und Hochbauten.

Baubeschreibung

Die «Belgrano Flats» bestehen aus 16 beziehungsweise 8 eingeschossigen Ein- und Zweizimmerwohnungen, 4 zweigeschossigen Dreierappartements und einer dreiräumigen Dachwohnung. Alle Wohnzimmer sind gegen Nordwesten gerichtet.

Die zweigeschossigen Appartements, welche im nordöstlichen Teil des Baukörpers liegen, sind von der Hauptfassade zurückgesetzt und durch die bis zur Höhe des Hauses emporragenden Bäume vor der Sonneneinwirkung geschützt. Der Wohnraum dieser Appartements nimmt teilweise die Höhe von zwei Stockwerken ein und erhält dadurch einen atelierartigen Charakter. Balkone, die vom Obergeschoß



2



1

Ausblick vom Balkon der Wohnung im 8. Stockwerk.

Vue du haut du balcon de l'appartement du 8ème étage.

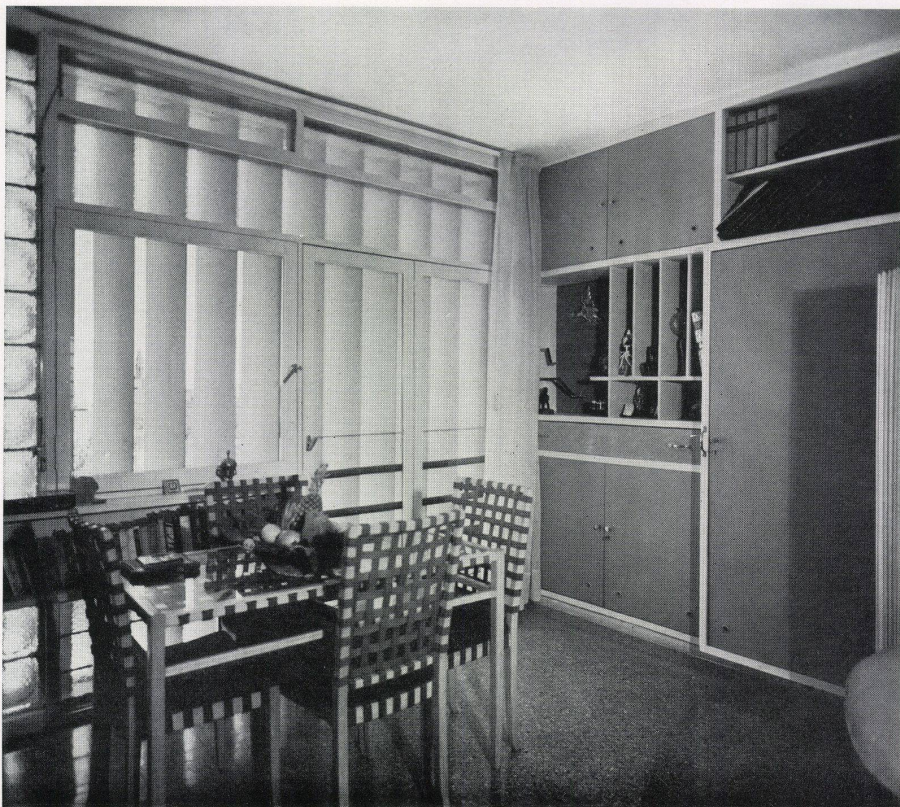
View from the eighth-floor balcony.

2

Wohn-Eßraum der Einzimmerappartements.

Living-room/salle à manger d'un appartement d'une pièce.

Living and dining-room of the one-room apartments.



der Appartements aus zugänglich sind, bieten gegen Nordosten freie Aussicht. Im 7. Stockwerk befindet sich im nordöstlichen Teil eine Arztpraxis, während die dazugehörige, direkt mit ihr verbundene Wohnung auf dem 8. Geschoß liegt.

Der Dachstock ist zu einer geräumigen Dreizimmerwohnung mit großen Terrassen und einem Wintergarten ausgebaut worden.

Im Parterre des Appartementhauses befinden sich die Eingangshalle, ein Gemeinschaftsraum für Kinder sowie die Nebenräume für die Bedienung. Die Halle ist mit dem separaten, schräg gerichteten, eingeschossigen Längsbau des Restaurants durch eine gedeckte Treppenanlage verbunden. Für das Appartementhaus, das Restaurant und die Bedienungsräume sind von der Straße aus separate Eingangswege angelegt.

Ausführung und Farbgebung

Betonkonstruktion. Nordwestfassade mit «Brise-Soleil». Durch die reiche Abwechslung der Farben in jeder Etage erhielt der Bau eine frische Note.