

**Zeitschrift:** Bauen + Wohnen = Construction + habitation = Building + home : internationale Zeitschrift

**Herausgeber:** Bauen + Wohnen

**Band:** 1-5 (1947-1949)

**Heft:** 8

**Artikel:** Medizinische Station in McHenry = Infirmerie à McHenry = Medical station at McHenry

**Autor:** [s.n.]

**DOI:** <https://doi.org/10.5169/seals-327980>

### **Nutzungsbedingungen**

Die ETH-Bibliothek ist die Anbieterin der digitalisierten Zeitschriften auf E-Periodica. Sie besitzt keine Urheberrechte an den Zeitschriften und ist nicht verantwortlich für deren Inhalte. Die Rechte liegen in der Regel bei den Herausgebern beziehungsweise den externen Rechteinhabern. Das Veröffentlichen von Bildern in Print- und Online-Publikationen sowie auf Social Media-Kanälen oder Webseiten ist nur mit vorheriger Genehmigung der Rechteinhaber erlaubt. [Mehr erfahren](#)

### **Conditions d'utilisation**

L'ETH Library est le fournisseur des revues numérisées. Elle ne détient aucun droit d'auteur sur les revues et n'est pas responsable de leur contenu. En règle générale, les droits sont détenus par les éditeurs ou les détenteurs de droits externes. La reproduction d'images dans des publications imprimées ou en ligne ainsi que sur des canaux de médias sociaux ou des sites web n'est autorisée qu'avec l'accord préalable des détenteurs des droits. [En savoir plus](#)

### **Terms of use**

The ETH Library is the provider of the digitised journals. It does not own any copyrights to the journals and is not responsible for their content. The rights usually lie with the publishers or the external rights holders. Publishing images in print and online publications, as well as on social media channels or websites, is only permitted with the prior consent of the rights holders. [Find out more](#)

**Download PDF:** 15.01.2026

**ETH-Bibliothek Zürich, E-Periodica, <https://www.e-periodica.ch>**





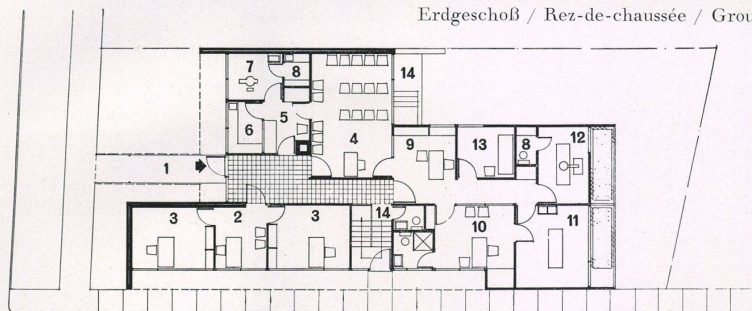
## Medizinische Station in McHenry

Infirmierie à McHenry  
Medical Station at McHenry

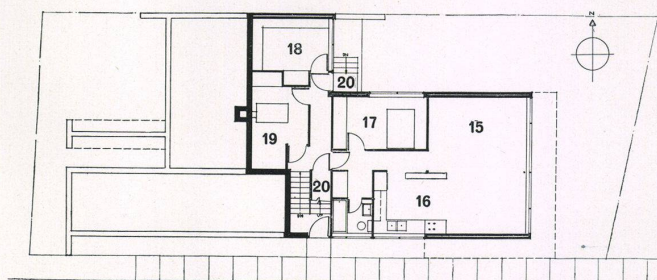
Architekt: John van der Meulen  
Chicago/Illinois/USA

- 1 Eingang / Entrée / Entrance
- 2 Empfangsraum / Réception / Reception-room
- 3 Spezialisten / Spécialistes / Specialists
- 4 Wartezimmer / Salle d'attente / Waiting-room
- 5 Zahnarzt / Dentiste / Dentist
- 6 Laboratorium des Zahnarztes / Laboratoire dentaire / Dental laboratory
- 7 Operationszimmer / Salle d'opérations / Operation-room
- 8 Ankleidezimmer / Vestiaire / Dressing-room
- 9 Schwester / Garde / Nurse
- 10 Arzt / Médecin / Physician
- 11 Behandlungsraum / Salle de pansement / Therapy room
- 12 Röntgenzimmer / Salle rayons x / X-ray room
- 13 Physio-Therapie / Physio-thérapie / Physiotherapy
- 14 Treppe zum Kellergeschoß / Escalier du sous-sol / Stairs to basement
- 15 Wohnraum / Living-room
- 16 Küche / Cuisine / Kitchen
- 17 Schlafzimmer / Chambre à coucher / Bedroom
- 18 Laboratorium / Laboratoire / Laboratory
- 19 Heizung / Chauffage / Heating
- 20 Treppe zum Erdgeschoß / Escalier du rez-de-chaussée / Stairs to ground-floor

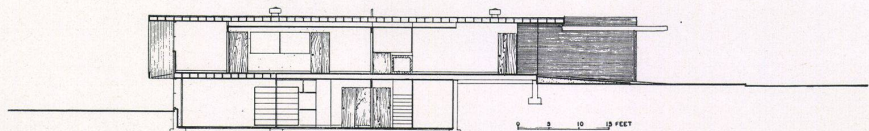
Erdgeschoß / Rez-de-chaussée / Ground-floor



Untergeschoß / Sous-sol / Basement



Schnitt / Coupe / Section





### *Bauplatz*

Für die Praxis eines Chirurgen und eines Zahnarztes mußte im Zentrum von McHenry, einer kleinen, 80 km nordwestlich von Chicago liegenden Stadt, ein Bauplatz gewählt werden. Da das Terrain nur ca.  $12 \times 30$  m groß ist, überdeckt der Bau einen großen Teil des Grundstückes, und die Möglichkeiten, die Praxis später zu vergrößern, sind beschränkt.

### *Baubeschreibung*

Im Erdgeschoß befinden sich die Praxis-, Empfangs- und Warteräume des Arztes und des Zahnarztes, ferner zwei Büros mit separatem Empfangsraum. Das Untergeschoß besteht aus einer kleinen Wohnung, dem Laboratorium und der Heizungsanlage. – Die beiden Büros waren ursprünglich zur Vermietung vorgesehen. Mit der Zeit stellte sich jedoch die Notwendigkeit ein, diese Räume abwechselungsweise verschiedenen Spezialisten aus Chicago zur Verfügung zu stellen: einem Arzt für innere Krankheiten, einem Augen-, Ohren- und Nasenarzt, einem Dermatologen, einem Radiologen, einem Psychiater und einem Konsultationsarzt. Jeder dieser Spezialisten hält sich während einigen, im voraus festgelegten Stunden in der Klinik auf, um besondere Krankheitsfälle zu behandeln.

### *Ausführung*

Kellermauerwerk aus Eisenbeton. Darüber z. T. Sichtmauerwerk, z. T. Holzskelettbau mit Stahlträgern. 25 cm dicke Hohlsteinwände für die Querstabilität. Außen: weißes Mauerwerk und vertikale Holzschalung mit verschiedenem Farbanstrich: Nordseite chromgelb, übrige Außenwände weiß und dunkelgrau. Die Außentüren sind rot gestrichen. Innen: Die meisten Wände haben einen Anstrich in einem hellen, warmen Grau, einige kleinere Wände sind dagegen stark farbig.

Baujahr: 1949.

Baukosten: ca. 35 000 Dollar = SFr. 147 000

Die Arztpraxis und die Räume der Spezialisten sind gegen Süden orientiert.

Le cabinet médical et les cabinets des spécialistes sont orientés vers le sud.

The medical practice and the specialists' rooms with southern exposure.



Bild links oben

Westansicht mit Zugangsstraße und Eingang. Links die Zahnarztpraxis.

Vue ouest avec route d'accès et entrée. A gauche, cabinet dentaire.

West view with drive and entrance, on the left the dental practice.

Bild rechts

Schwesternzimmer mit Blick gegen den Eingang und das Wartezimmer.

Salle de garde avec vue sur l'entrée et sur la salle d'attente.

Nurses' room with view of entrance and waiting-room.

