

Zeitschrift: Bauen + Wohnen = Construction + habitation = Building + home : internationale Zeitschrift

Herausgeber: Bauen + Wohnen

Band: 1-5 (1947-1949)

Heft: 8

Artikel: Staatliche Industrieschule SENAI, Rio de Janeiro = Ecole industrielle d'Etat "SENAI", Rio de Janeiro = SENAI State Industrial College, Rio de Janeiro

Autor: [s.n.]

DOI: <https://doi.org/10.5169/seals-327978>

Nutzungsbedingungen

Die ETH-Bibliothek ist die Anbieterin der digitalisierten Zeitschriften auf E-Periodica. Sie besitzt keine Urheberrechte an den Zeitschriften und ist nicht verantwortlich für deren Inhalte. Die Rechte liegen in der Regel bei den Herausgebern beziehungsweise den externen Rechteinhabern. Das Veröffentlichen von Bildern in Print- und Online-Publikationen sowie auf Social Media-Kanälen oder Webseiten ist nur mit vorheriger Genehmigung der Rechteinhaber erlaubt. [Mehr erfahren](#)

Conditions d'utilisation

L'ETH Library est le fournisseur des revues numérisées. Elle ne détient aucun droit d'auteur sur les revues et n'est pas responsable de leur contenu. En règle générale, les droits sont détenus par les éditeurs ou les détenteurs de droits externes. La reproduction d'images dans des publications imprimées ou en ligne ainsi que sur des canaux de médias sociaux ou des sites web n'est autorisée qu'avec l'accord préalable des détenteurs des droits. [En savoir plus](#)

Terms of use

The ETH Library is the provider of the digitised journals. It does not own any copyrights to the journals and is not responsible for their content. The rights usually lie with the publishers or the external rights holders. Publishing images in print and online publications, as well as on social media channels or websites, is only permitted with the prior consent of the rights holders. [Find out more](#)

Download PDF: 16.01.2026

ETH-Bibliothek Zürich, E-Periodica, <https://www.e-periodica.ch>

Staatliche Industrieschule SENAI, Rio de Janeiro

Ecole industrielle d'Etat «SENAI», Rio de Janeiro
SENAI State Industrial College, Rio de Janeiro

Architekten: Marcelo, Milton und Mauricio Roberto
Rio de Janeiro/Brasilien

Nordansicht / Vue nord / North view

Das große und immer wieder entscheidende Problem für die Bauten Brasiliens ist das thermische. Luftzirkulation und Sonnenabwehr bestimmen weitgehend Orientierung und Bauweise der Architektur des Landes.

Baufaufgabe

Brasilien steht am Beginn eines riesigen Industrialisierungsprozesses. Zur Hebung des großen Mangels an industriell geschulten Arbeitskräften wurde deshalb kürzlich die Staatliche Industrieschule

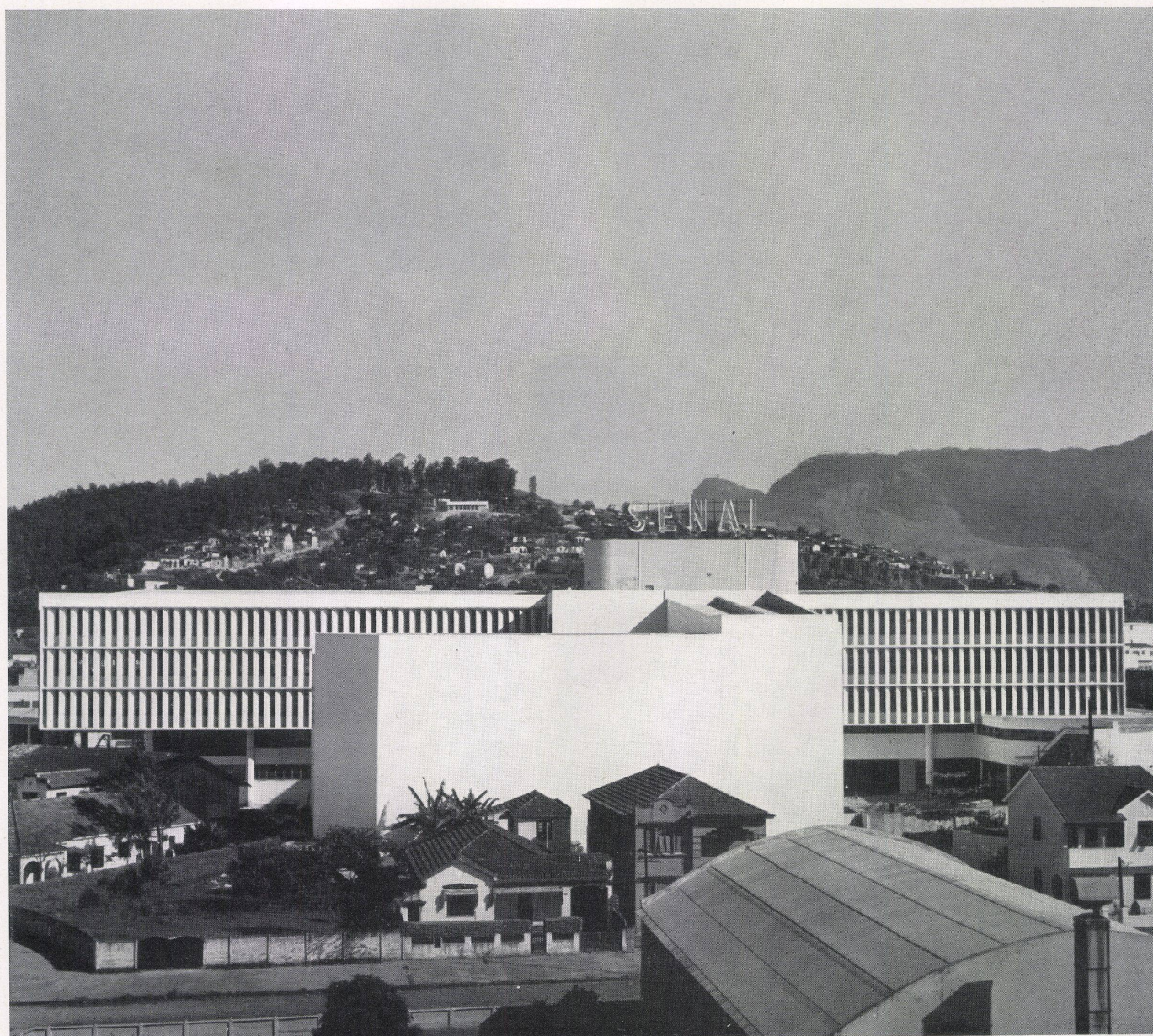
SENAI (Servicio nacional de aprendizaje industrial) gebaut, in welcher heute bereits 1400 Lehrlinge ihre technische und handwerkliche Berufsausbildung erhalten.

Bauplatz

Industriezone von Rio de Janeiro.

Baubeschreibung

Der auf Säulen ruhende Haupttrakt mit den Klassenzimmern, den Ausbildungswerkstätten für die Leichtindustrie, der Fotoschule, den grafischen Lehrzimmern



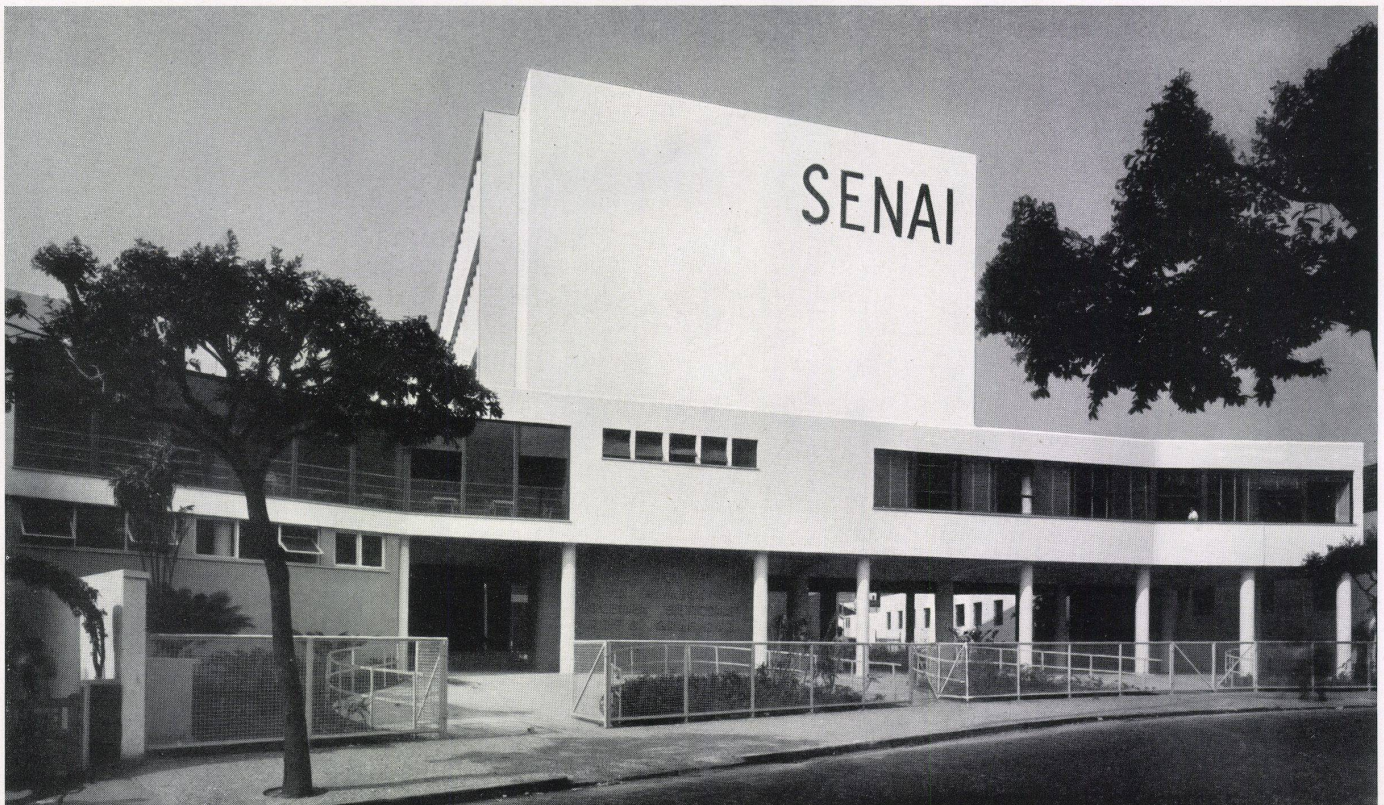


Teilansicht des Erfrischungsraums / Vue partielle de la salle de restauration / Part view of refreshment room

sowie den Werkstätten für Chemigrafie liegt in der Längsrichtung des Grundstückes. An der westlichen Stirnseite des ersten Obergeschosses sind über dem Eingang der Erfrischungsraum, eine medizinische Station sowie die Zahnklinik untergebracht. Die Werkstätten der beruflichen Ausbildung für die Schwerindustrie sind in einer teils durch zwei Geschosse reichenden Werkstatthalle seitlich an den Hauptbau angeschlossen. Das Auditorium und die Turnhalle wurden in einem separaten, an der Nordgrenze des Grundstückes liegenden Baukörper untergebracht. Die einzelnen Stockwerke werden durch eine Rampe sowie durch Nebentreppen vertikal miteinander verbunden.

Die räumliche Disposition läßt einen großen Teil des Terrains für Erholungszwecke frei und ermöglicht den meisten Klassenräumen und Werkstätten die erwünschte Südorientierung. Gedeckte Sport- und Ruheanlagen wechseln mit solchen unter freiem Himmel ab.

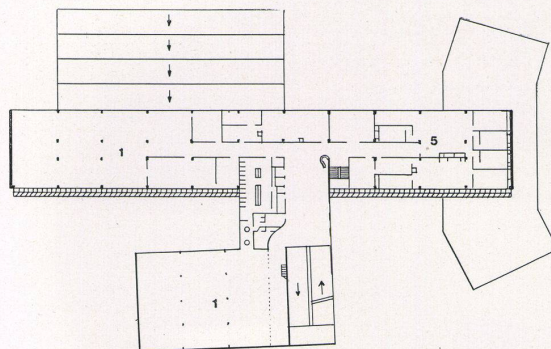
Eingangsseite / Côté entrée / Entrance side



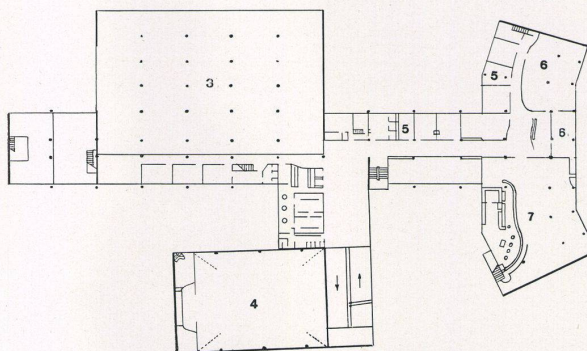
Ausführung

Alle Gebäude sind in Eisenbeton erstellt. Die Lehr- und Werkstattträume sind hoch proportioniert und der Sonne abgekehrt. Die gegen Norden gelegenen Schulzimmer sind mit «brise-soleil» versehen.

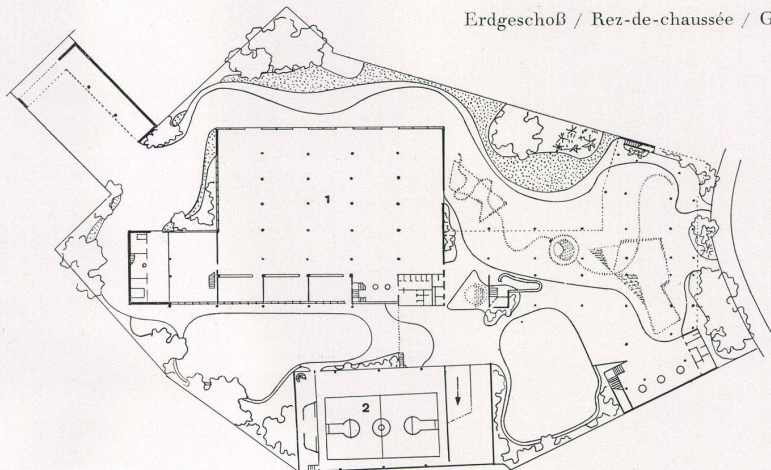
2. Stockwerk / 2ème étage / 2nd floor



1. Stockwerk / 1er étage / 1st floor



Erdgeschoß / Rez-de-chaussée / Ground-floor



Blick in einen der großen Werkstattträume / Vue d'un des grands ateliers / View into one of the large workshops

