

Zeitschrift: Bauen + Wohnen = Construction + habitation = Building + home : internationale Zeitschrift
Herausgeber: Bauen + Wohnen
Band: 1-5 (1947-1949)
Heft: 7

Werbung

Nutzungsbedingungen

Die ETH-Bibliothek ist die Anbieterin der digitalisierten Zeitschriften auf E-Periodica. Sie besitzt keine Urheberrechte an den Zeitschriften und ist nicht verantwortlich für deren Inhalte. Die Rechte liegen in der Regel bei den Herausgebern beziehungsweise den externen Rechteinhabern. Das Veröffentlichen von Bildern in Print- und Online-Publikationen sowie auf Social Media-Kanälen oder Webseiten ist nur mit vorheriger Genehmigung der Rechteinhaber erlaubt. [Mehr erfahren](#)

Conditions d'utilisation

L'ETH Library est le fournisseur des revues numérisées. Elle ne détient aucun droit d'auteur sur les revues et n'est pas responsable de leur contenu. En règle générale, les droits sont détenus par les éditeurs ou les détenteurs de droits externes. La reproduction d'images dans des publications imprimées ou en ligne ainsi que sur des canaux de médias sociaux ou des sites web n'est autorisée qu'avec l'accord préalable des détenteurs des droits. [En savoir plus](#)

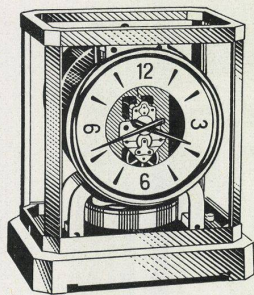
Terms of use

The ETH Library is the provider of the digitised journals. It does not own any copyrights to the journals and is not responsible for their content. The rights usually lie with the publishers or the external rights holders. Publishing images in print and online publications, as well as on social media channels or websites, is only permitted with the prior consent of the rights holders. [Find out more](#)

Download PDF: 15.01.2026

ETH-Bibliothek Zürich, E-Periodica, <https://www.e-periodica.ch>

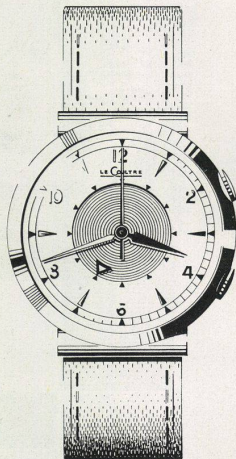
fen, die nicht nur automatisch, stoß-
gesichert, antimagnetisch und wasser-
dicht, sondern noch mit einem Gang-
reservezähler versehen ist. Dieser



Zähler macht die automatische Uhr
erst wirklich komplett, denn er er-
laubt dem Träger sich jederzeit da-
rüber Rechenschaft abzugeben, wie
stark seine Uhr aufgezogen ist.

Als neueste Schaffung ist die *Jaeger-Le Coultre Memovox* zu erwähnen. Dies ist eine elegante Armbanduhr, die mit einem Miniatur-Lautwerk ausgerüstet ist. Es läutet zu jeder beliebigen Zeit und zwar diskret, wenn die Uhr tagsüber am Arm getragen wird, kräftig, wenn sie morgens auf dem Nachttisch die Funktion des Weckers erfüllt. Die Verwendungsmöglichkeiten sind unbeschränkt. Die *Memovox* erinnert die Vielbeschäftigten aller Berufe an Besprechungen, Rendez-vous, Reisende an Zug- und Flugzeug-Abfahrten, sie zeigt dem Wissenschaftler die Dauer vieler Beobachtungen an, ja sie erfüllt geradezu die Rolle eines zweiten Gedächtnisses. Mit *Jaeger-Le Coultre Memovox* ist die endgültige Lösung

der Wecker-Armbanduhr gefunden worden. Tatsächlich unterscheidet sich diese Uhr kaum von einer anderen, gewöhnlichen Armbanduhr. Sie ist ebenso elegant, ebenso flach und hat ein sehr leicht lesbares Zifferblatt. Dies ist der gelungenen Weckerzeiger-Anordnung zu verdanken, die darin besteht, den üblichen Zeiger durch eine Scheibe mit Index zu ersetzen. Sehr einfach ist auch die Handhabung. Die *Jaeger-Le Coultre Memovox* besitzt zwei Kronen, wovon die eine dem Aufzug und Zeigerrichten des Uhrwerks und die andere dem Aufzug und dem Richten des Weckerwerkes dient, so daß irgendwelche Verwechslungen ausgeschlossen sind.



Nach den vorgehenden, beweist auch dieses letzte Erzeugnis der Uhrenfabrik *Jaeger-Le Coultre* aufs neue die Überlegenheit der schweizerischen Uhrenindustrie.

Eschke Stoffe

*führend
auf dem Gebiete
der feinen*

Innendekoration

*Uni-Stoffe
und Handdruckstoffe*

Engros



Exportation

Zu beziehen in den Spezialgeschäften der feinen
Möbel-Innendekorations- und Aussteuerbranche
Showroom Zürich I, Börsenstraße 21, Tel. (051) 23 30 81

ALFOL
BAUISOLATION

Billigste und beste Bausolation,
bis 50 % Brennstoff-Einsparung

DR. ING. M. KOENIG, INGENIEURBUREAU, ZÜRICH
Tiefenhöfe 8, Tel. (051) 23 97 50

ALUMAN

das bewährte Bedachungsmetall

ist leicht, 0,72 mm dick = zirka 1,950 kg/m²

chemisch beständig

auch in Gegenden aggressiver Atmosphäre

praktisch unverwundlich

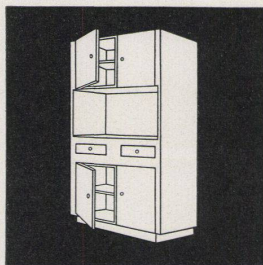
Referenzen bereits aus dem Jahre 1898

Verkauf durch:

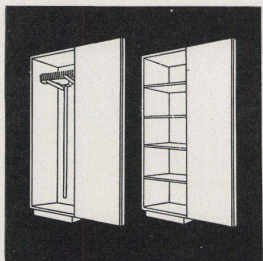


Buckhauserstraße 5, Postfach Zürich 48
Telephon (051) 33 25 50, ab Juli 1950 52 33 22

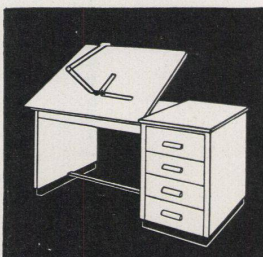
ALLEGA Aktiengesellschaft Zürich-Altstetten



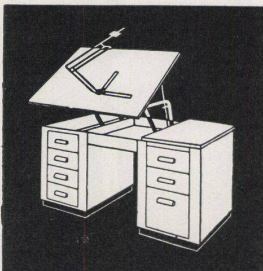
Standard-
Einbau-
Küchenmöbel



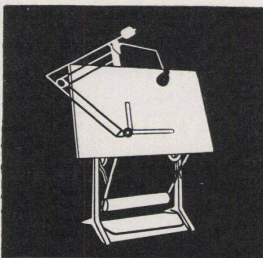
Standard-
Boden- und
Geschirrschränke



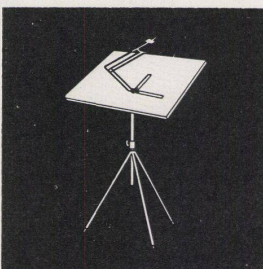
Architekt-
Zeichenpulte
11 Typen
ab Fr. 195.-



Hoveko-
Zeichenpulte
4 Typen
ab Fr. 470.-



RWD-Exacta-
Zeichenmaschinen
Fr. 295.-
Zeichenständer
Fr. 285.-
Reißbrett 100/150
Fr. 70.-
Zeichengarnituren
ab Fr. 650.-



REX-Klein-
Zeichenständer
ab Fr. 60.-
PERFEKT-
Zeichenmaschinen
ab Fr. 75.-
Reißbretter

Reppisch-Werk AG. Dietikon Dietikon-Zürich (Schweiz)

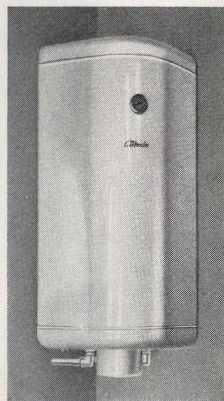
MASCHINENFABRIK GIESSEREI MÖBELFABRIK

Mustermesse Basel 1950 MAXIM AG., Aarau

Halle V Stand Nr. 1505
Halle XIII Stand Nr. 4462

Im Zuge der Verwirklichung technischer und ästhetischer Fortschritte auf dem Gebiete der elektrischen Heiz- und Kochapparate, zeigt die MAXIM AG. auch an der diesjährigen Mustermesse am Stand Nr. 1505 in Halle V einige bemerkenswerte Neuschöpfungen.

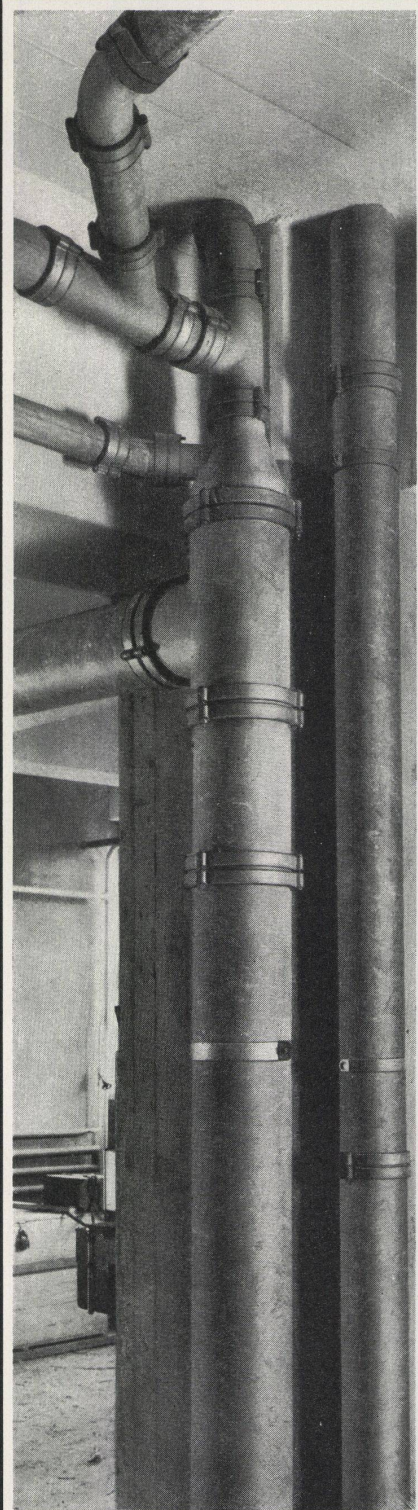
Elektrische Heißwasserspeicher wurden seit jeher als sogenannte Rundboiler fabriziert. In den letzten Jahren wurden auch Flachspeicher auf den Markt gebracht, ohne daß sich jedoch diese Bauart durchsetzen konnte. Der neue MAXIM-Eckboiler bringt nun eine Lösung, die sowohl vom ästhetischen Standpunkt aus wie wegen der sich ergebenden geringeren Raumbeanspruchung und einfachen Montageart, erwünscht ist und eine seit langem bestehende Lücke ausfüllt. Die bei den traditionellen Boilerformen über das Eigenvolumen hinausgehende Raumbeanspruchung ist beim MAXIM-Eckboiler vermieden, indem der Raum innerhalb der maximalen Ausladung voll ausgenutzt ist. Die im Zeitalter der unter Putz verlegten Leitungen und Armaturen unschön wirkenden Mauerbolzen, Aufhängelaschen usw. sind beim MAXIM-Eckboiler nicht mehr sichtbar, so daß aus einem in der Form überholten Zweckapparat ein modernes und schönes Wohnungszubehör geworden ist, das eine Zierde jeder neuzeitlichen Küchen- oder Badezimmereinrichtung bildet. Die neuartig gelöste Aufhängevorrichtung erlaubt bequemere Montage und bei Revisionen ein maximales Ausschwenken des Boilers.



Größenverhältnis verschiedener Boilermodelle

..... Rundboiler
- - - - - Flachspeicher
————— *Maxim* Eckboiler

Nachdem die MAXIM vor 15 Jahren die Fabrikation von elektrischen Heizstäben aufgenommen hat und sich als Pionierfirma auf diesem Gebiete im In- und Ausland Geltung erworben hat, bietet sie dieses Jahr am Stand Nr. 4462, Halle XIII, einen zusammenfassenden Überblick über die vielfältigen Anwendungsmöglichkeiten der MAXIM-Heizstäbe. Deren fast beliebige Verformbarkeit, Materialwahl und Oberflächenbehandlung, zusammen mit der im Verhältnis zum kleinen Volumen großen Belastungsmöglichkeit, haben der industriellen Elektrowärme Verwendungsgebiete erschlossen, für die vordem keine elektrische Beheizungsmöglichkeit bestand. Anhand von Mustern werden unter anderem folgende Anwendungsgebiete gezeigt: Warmluftapparat, Faßtauchsieder, Tauchsieder für Milchkannen, Heizstabsbrüh, Leimkocher, Radiatorenheizkörper,



Eternit

Installations- Rohre

wirtschaftlich
rost- und korrosionsfrei
schallhemmend
leicht im Gewicht
leicht zu verlegen

Eternit AG. NIEDERURNEN
Telephon (058) 415 55