

Zeitschrift: Bauen + Wohnen = Construction + habitation = Building + home : internationale Zeitschrift
Herausgeber: Bauen + Wohnen
Band: 1-5 (1947-1949)
Heft: 1

Werbung

Nutzungsbedingungen

Die ETH-Bibliothek ist die Anbieterin der digitalisierten Zeitschriften auf E-Periodica. Sie besitzt keine Urheberrechte an den Zeitschriften und ist nicht verantwortlich für deren Inhalte. Die Rechte liegen in der Regel bei den Herausgebern beziehungsweise den externen Rechteinhabern. Das Veröffentlichen von Bildern in Print- und Online-Publikationen sowie auf Social Media-Kanälen oder Webseiten ist nur mit vorheriger Genehmigung der Rechteinhaber erlaubt. [Mehr erfahren](#)

Conditions d'utilisation

L'ETH Library est le fournisseur des revues numérisées. Elle ne détient aucun droit d'auteur sur les revues et n'est pas responsable de leur contenu. En règle générale, les droits sont détenus par les éditeurs ou les détenteurs de droits externes. La reproduction d'images dans des publications imprimées ou en ligne ainsi que sur des canaux de médias sociaux ou des sites web n'est autorisée qu'avec l'accord préalable des détenteurs des droits. [En savoir plus](#)

Terms of use

The ETH Library is the provider of the digitised journals. It does not own any copyrights to the journals and is not responsible for their content. The rights usually lie with the publishers or the external rights holders. Publishing images in print and online publications, as well as on social media channels or websites, is only permitted with the prior consent of the rights holders. [Find out more](#)

Download PDF: 18.02.2026

ETH-Bibliothek Zürich, E-Periodica, <https://www.e-periodica.ch>



Sauna im eigenen Heim!

Die Quelle für Gesundheit, Kraft, Schönheit und Lebensfreude finden Sie in der

amtlich geprüften

**KELLER-TRÜB
KLEIN-SAUNA**

⊕ Pat. 235368

Die Saunakabine ist in zwölf Felder zerlegbar, vorzüglich isoliert, leicht transportabel und in jedem Raum zusammenstellbar

Der Sauna-Ofen wird für elektrische Heizung, Holz- oder Gasfeuerung, je nach den örtlichen Verhältnissen geliefert

Liegepritsche dreiteilig, herausnehmbar, aus feinstem, astfreiem Weichholz

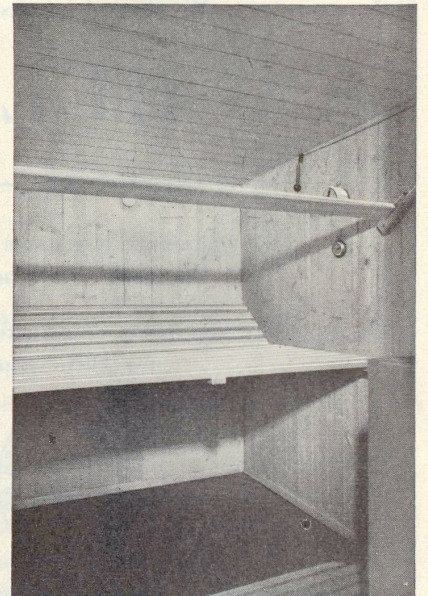
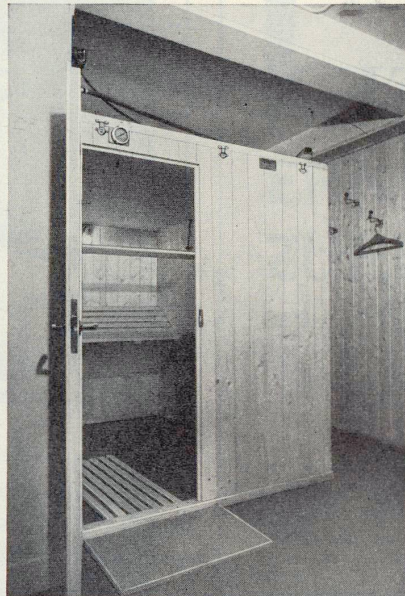
Automatisch arbeitende Berieselungsanlage, von der Liegepritsche aus bedienbar

Polymeter (Präzisionsinstrument von 0—120 °) rasch reagierend, zeigt die Temperatur an und registriert genau den relativen Feuchtigkeitsgehalt der Luft

Größe der Sauna-Kabine: 162 cm breit, 225 cm tief, 205 cm hoch

Sauna-Kabine für 1—3 Personen

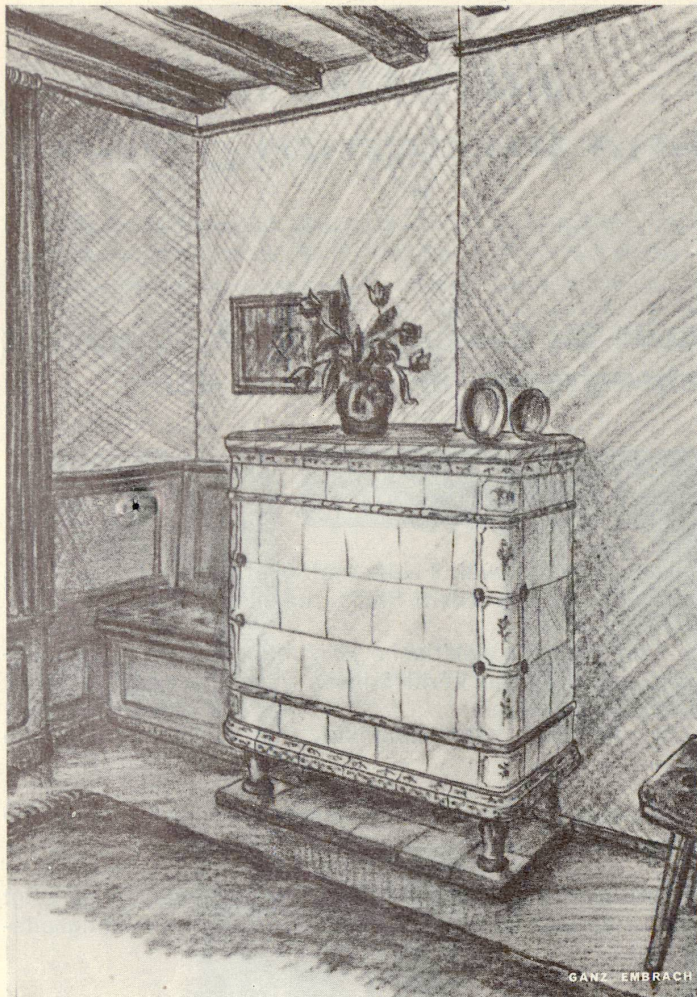
Pritsche mit Lehne und Fußplatte



KELLER-TRÜB

GmbH Kochherd- und Apparatefabrik
Telephon (051) 23 35 86 Reitergasse 1

ZÜRICH



Gesundes Wohnen

Mit einem leistungsfähigen

KACHELOFEN

Individuell angepasste Entwürfe
für Übergangs- und Zusatzheizung

Zuverlässig berechnete Projekte
für Alleinheizung



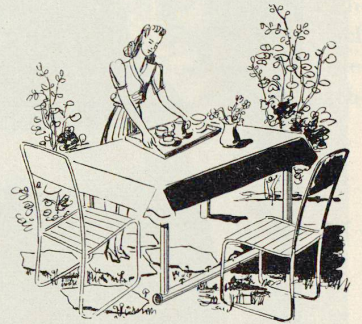
GANZ & CIE EMBRACH A.G.

TECHNISCHES BÜRO, FEHRENSTRASSE 8, ZÜRICH 32
TELEPHON (051) 24 72 96

DIE WÄSCHEHÄNGE ALS GARTENTISCH

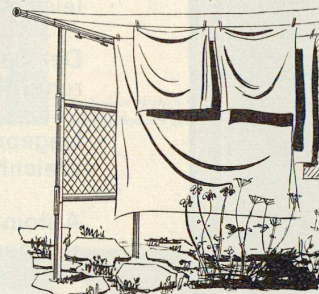
Der neue Klopff-Kombi gehört zum unentbehrlichen Komfort des modernen Einfamilienhauses. Weil raumsparend, ermöglicht er, das ganze Umgelände des Hauses als Garten nutzbar zu machen, denn wo die üblichen Wäschehängejoche, Teppichklopfstange und Klopftisch viel Platz beanspruchen und das Gartenbild stören, fügt sich der Klopff-Kombi auf kleinstem Raum geschickt in seine Umgebung ein.

Der wohlliche Sitzplatz im Freien. Mit aufgelegter farbiger Tischplatte ein Gartentisch.



Der Klopff-Kombi ist der vielseitige Helfer der Hausfrau und dank seiner sinnreichen Konstruktion mit wenigen einfachen Handgriffen für den gewünschten Zweck hergerichtet.

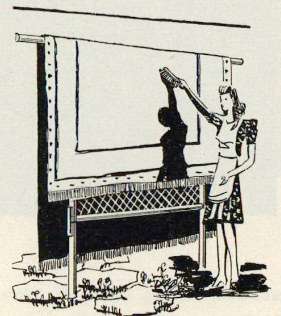
Mit wenigen Handgriffen wird der Tisch in eine Wäschehänge verwandelt.



Dabei ist er in stabilem, feuerverzinktem Material hergestellt.

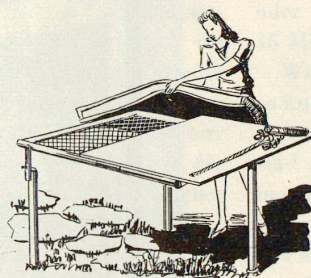
Wo eben noch die Wäsche an der Sonne trocknete, verwandelt sich die Wäschehänge mit wenigen Handgriffen in einen recht hübschen Gartentisch.

Als Teppichklopfstange besonders praktisch, weil das Drahtgeflecht einen federnden Rückhalt gibt und man beide Hände zum Klopfen und Bürsten frei behält.



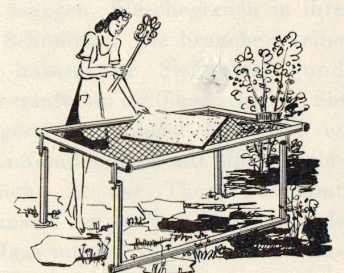
Während der übliche Wäschehängeplatz nur wenig benutzt wird, aber immer den Garten einengt und mit seinen häßlichen Wäschestangen das liebevoll gepflegte Gelände verunstaltet, gewinnt man mit dem neuen Gerät einen gemütlichen Wohnplatz im Freien, der, als harmonisch in die Grünfläche eingefügte Wohn-ecke, allen Freude und Erholung bietet.

Teilweise aufgeklappt, als geräumiger Arbeitstisch zum Sonnen von Matratzen usw. GröÙe 1,65 x 1,30 m.



stangen das liebevoll gepflegte Gelände verunstaltet, gewinnt man mit dem neuen Gerät einen gemütlichen Wohnplatz im

Mit abgehobener Tischplatte als Teppichklopfstisch. Das Drahtgeflecht wirkt als federnde Unterlage und erleichtert das Arbeiten. GröÙe 1,25 x 0,80 m.



O.F. Thalmann

ELCALOR
AARAU



FABRIK FÜR ELEKTROTHERMISCHE APPARATE
AARAU (064) 2 36 91

 **GÖHNER**
TÜREN + FENSTER
NORMEN

verbilligen das Bauen

Verlangen Sie von Ihrem Architekten die Verwendung von Göhner NORM-Typen, die neben der Möglichkeit zu Einsparungen volle Gewähr für Qualität bieten.

- Durch die Auswahl von **157** Norm-Typen wird ein schablonenhaftes Bauen vermieden.

ERNST GÖHNER
ZÜRICH AG

HEGIBACHSTRASSE 47 / TELEPHON (051) 24 17 80

Bern: Fabrikstr. 27, Tel. (031) 2 32 99

Basel: Herm. Schneider
Davidsbodenstr. 32, Tel. (061) 2 25 53

St. Gallen: Werner Geißer
Lindenstraße 73, Tel. (071) 2 57 52

Genève: Norba S.A.R.L.
Case postale 114, Gare Cornavin
Tél. (022) 2 55 54



BORSARI- ÖLTANKS

aus Eisenbeton mit Glasauskleidung stehen seit
40 Jahren ununterbrochen im Gebrauch

Betontanks bieten besondere Vorteile:

Im Keller eingebaut, volle Ausnützung
des zur Verfügung stehenden Raumes

Im Hof oder Garten unterirdisch er-
stellt, kein Korrodieren, kein Rosten

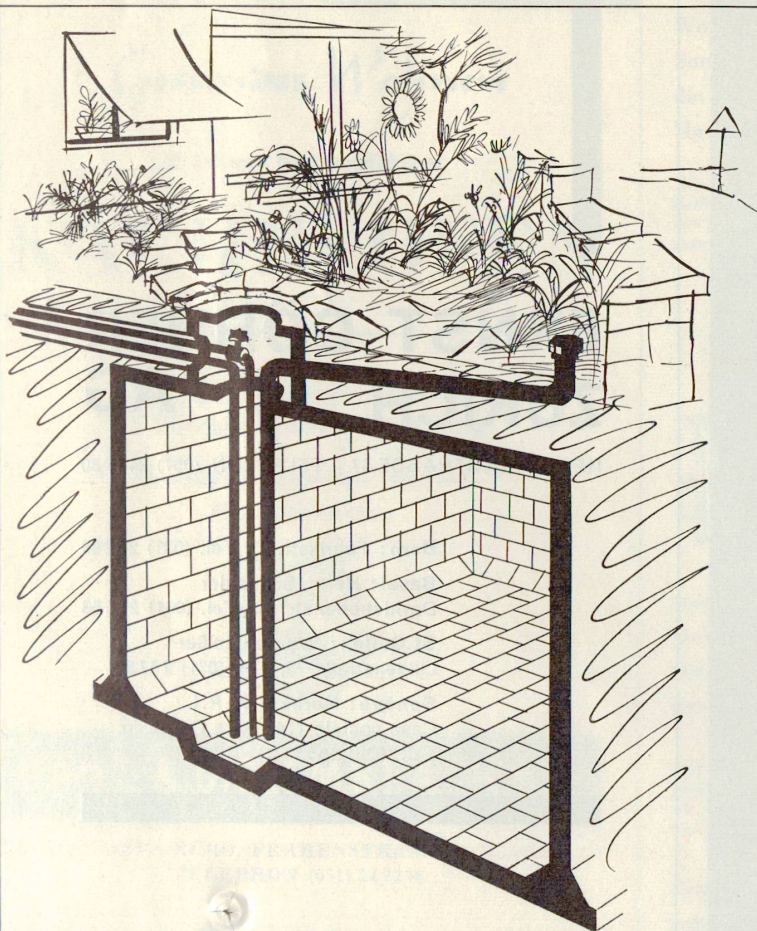
Heizöl-Tankanlagen für Handel, Industrie,
Geschäftshäuser, Villen

Erstklassige Referenzen

BORSARI & CO
ZOLLIKON-ZÜRICH

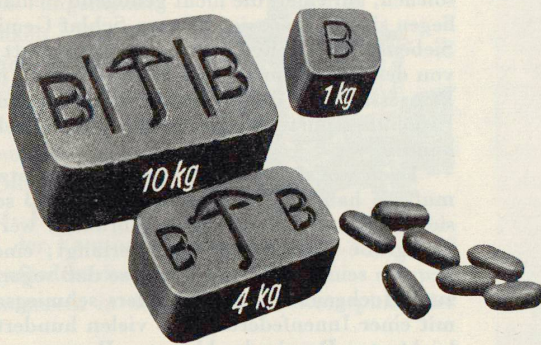
Gegründet 1873

Telephon (051) 24 96 18



Kohlen und Briketwerke AG. Basel

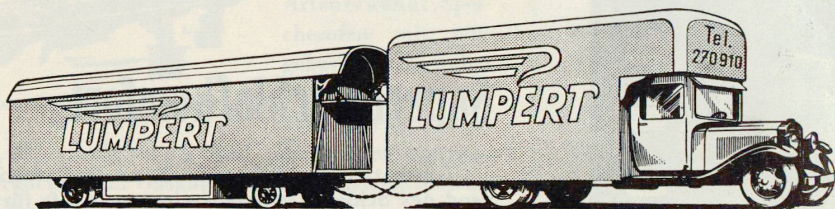
Nauenstraße 63 a Telefon 226 75 Telegramm-Adresse: KOBAG
Seit 1920 bestehende älteste Brikettfabrik in der Schweiz



Prima Steinkohlenbriketts «BB»
im Gewichte von 1, 4 und 10 kg
Halbfette Briketts Marke KOBAG
Walzenform zirka 60 g
hergestellt aus Importkohlengrieß

Rationierungsfreie Briketts
Marke KOBAG
Walzenform zirka 60 g

Anerkannt erstklassige Produkte



Möbeltransporte und Verpackungen im In- und Ausland



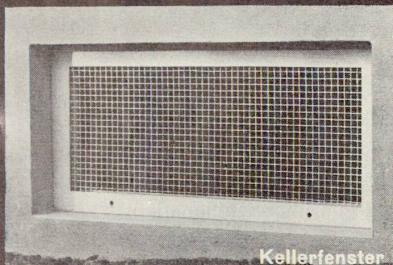
LUMPERT

CAMIONNAGE / VERZOLLUNG / SPEDITION
AUTOTRANSPORTE / VERSICHERUNG
LAGERHAUS / SPEDITIONSBÜRO
ZÜRICH 9 / PÜNTSTRASSE / TEL. (051) 27 09 10

**Dauerhafter
und billiger bauen mit**

norm
gesetzlich geschützt

Bauteilen



Kellerfenster



Brief-Milchkastenanlagen



Kohle einwürfe



Schuhgitterroste

Verlangen Sie unser
Fabrikationsprogramm

Metallbau AG

Zürich-Albisrieden Tel. 051 / 27 06 75

Besuchen Sie unsere permanente Aus-
stellung an der Anemonenstrasse 40

Metallbau AG, Zürich

Metallbau AG, Zürich

Metallbau AG, Zürich

I 0285

norm

norm

norm

norm

norm

norm

Kleines Loblied auf die Matratze . . .

Schlaf ist doch die köstlichste Erfindung, sagt Heinrich Heine; aber seinen realen Wert erkennt man erst in einer schlaflosen Nacht. Man liegt im Bett, hört jeden Glockenschlag, man zählt von Nummer eins bis tausend und wieder zurück und rechnet aus, daß man in vier, in drei, in zwei Stunden aufstehen muß, aufstehen mit einem schweren Kopf und einer nicht allzu guten Laune.

Wie soll ein Mensch genügend Leistungsfähigkeit aufbringen, wenn er nicht genügend geschlafen hat? Steht nicht schon in der Bibel: den Seinen schenkt's der Herr im Schlaf? Und woher sollen es die andern nehmen? die Schlaflosen, denen das gute Gewissen nichts nützt? Sie werden das bekannte «sanfte Ruhkissen» mit etwas anderem vertauschen müssen: mit einer guten Matratze! Wohlverstanden, nicht mit irgendeiner Matratze, denn auf einer solchen, auf einer, die nicht genügend Schlaf und Ausruhen bringt, liegen sie ja schon, sie, die vom Schlaf Gemiedenen. Aber auch die Siebenschläfer sollen sich in ein gutes Bett legen, damit sie nicht von der Prinzessin auf der Erbse träumen müssen, von der armen Prinzessin, die durch sieben Eiderdaunen hindurch die kleine Erhöhung spürte, so daß sie die ganze Nacht kein Auge schließen konnte.

Doch wie sieht sie aus, die gute Matratze? was für Qualitäten muß sie haben? Die gute Matratze muß solid sein, so solid, daß sie ein Menschenleben lang gebraucht werden kann. Aber nicht nur große Haltbarkeit wird verlangt; eine Matratze muß auch bequem sein, mollig und weich, so daß sogar eine schlaflose Stunde zum Hochgenuß wird. Besonders schmiegsam sind die Matratzen mit einer Innenfederung aus vielen hundert Stahlfedern, die dem leichtesten Druck, der kleinsten Bewegung nachgeben und darum Körper und Nerven volle Ausspannung gewähren. Daß eine solche Matratze tadellos gepolstert und dazu noch mottensicher ist, versteht sich von selbst, denn zur Behaglichkeit gesellt sich eine Qualität, die die Jahre überdauert und jegliches Umarbeiten unnötig macht.

Dies also sind die Eigenschaften und Merkmale, die eine gute Matratze haben muß, denn – wie man sich bettet, so liegt man. Nicht wahr?

Superba-Schlafkomfort

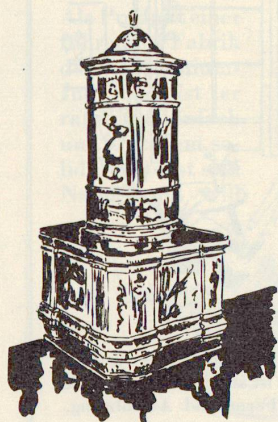
Guter, tiefer Schlaf ist gleichsam die Batterie des Lebens. Während des Schlafes sammeln wir neue Kraft für den morgigen Tag und von gutem Schlaf und richtiger Erholung hängt es ab, ob wir müde und mißmutig oder frisch und neugestärkt an die Arbeit gehen. Guter Schlaf bedingt aber vor allem ein gutes Bett und ganz ausgeschlossen ist es, daß ein schlechtes, ausgedientes, zerlegenes Lager diesen wichtigen Dienst an unserer Gesundheit und an unserem Wohlbefinden erfüllen kann. Matratzen und Decken müssen für eine lange Zeitdauer im Gebrauch stehen und werden nicht jedes Jahr neu gekauft, und darum ist es wichtig, daß bei Neuanschaffungen das Richtige gewählt wird. Doppelt wichtig ist diese Wahl, weil entsprechend der gekauften Qualität auch die Dauer der Enttäuschung oder der Freude immer eine sehr lange ist.

Darum kommt es nicht von ungefähr, daß die Wahl immer mehr auf «SUPERBA» fällt, denn bei SUPERBA gibt es keine Qualitätsfrage... Die Marke bürgt für Erfüllung höchster Ansprüche in Komfort und Haltbarkeit. Schon äußerlich sind die SUPERBA-Bettwaren als etwas Besonderes erkennbar und verraten ein Spezialfabrikat. Wer sich aber diese Innenfeder-Matratzen, Steppdecken oder Lunadecken erst zu eigen macht und deren glücklicher Besitzer geworden ist, erkennt, welches bisher unbekannte, herrliches Gefühl und welchen Hochgenuß Ruhe und Schlaf wirklich sein können und was SUPERBA-Schlafkomfort bedeutet.

SUPERBA-Bettwaren sowie deren Zweigfabrikate ZUVELVO-Überwürfe und Teppiche sind in guten Fachgeschäften erhältlich. Wo nicht, verlangen Sie Prospekte und nächste Bezugsquellen-Angabe durch die SUPERBA S.A. Büron (Luzern).

GESUNDES WOHNEN

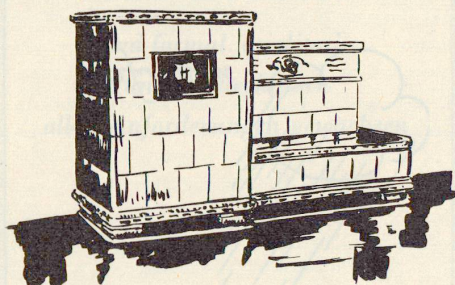
Kaum irgendwo ist die Forderung nach Verbesserung der Wohnverhältnisse so entscheidend wie im Gebiet der Heizung. Ein Bau kann noch so zweckmäßig und gediegen eingerichtet sein, er ist nicht vollkommen, wenn im Winter die behagliche Wärmeausstrahlung des Kachelofens fehlt. Schon zu Zeiten der alten Römer wurde das Prinzip der gesunden Strahlungswärme erkannt. Durch die erwärmten Steinfußböden verschaffte man sich damals schon das angenehme Gefühl der Gemütlichkeit. Die Erkenntnis der gesundheitsfördernden Wirkung der milden Wärmestrahlung speichernder Materialien führte auf vielen Umwegen zum heutigen Kachelofen. Ein behäbiger Ofen bildet das Zentrum des Wohnens. Das Zusammengehörigkeitsgefühl der Familienmitglieder wird stark gefördert durch das abendliche Zusammensein in der heimeligen Atmosphäre des Kachelofens.



Skizze: Ganz & Cie., Embrach AG

Wieviele Möglichkeiten bestehen in jedem Bau, am geeigneten Platz einen Kachelofen unterzubringen! Und wieviele

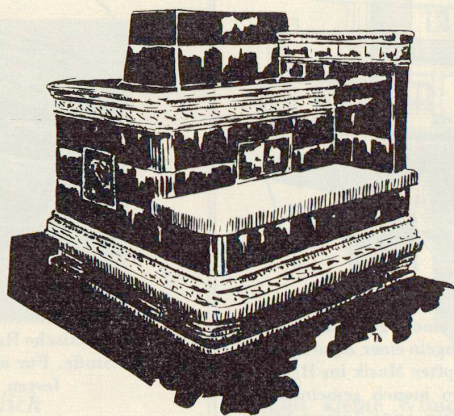
Möglichkeiten sind vorhanden, die Bedienung eines Ofens den Wünschen des Bauherrn anzupassen! Es seien nur die gebräuchlichsten Arten erwähnt: Speicherofen mit eingebautem Backofen für Holzfeuerung, Halbspeicherofen für



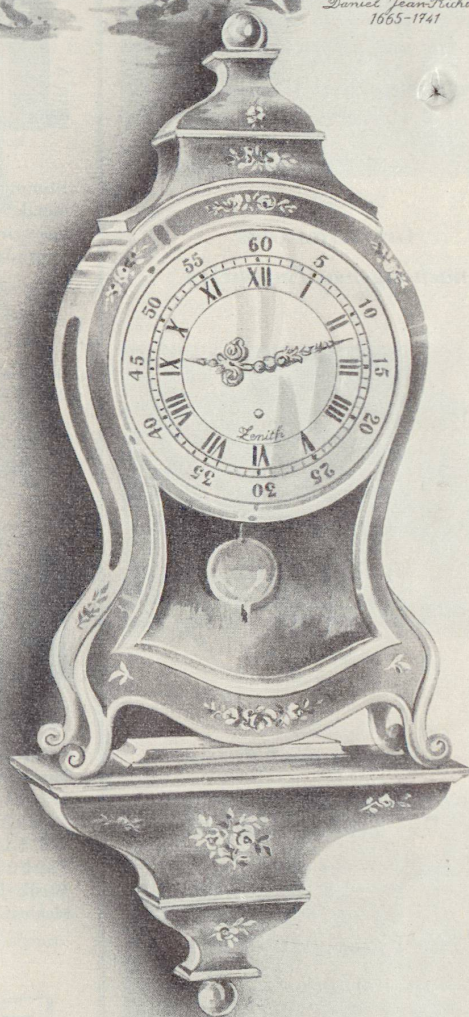
Skizze: Ganz & Cie., Embrach AG

Holzdauerbrand, Luftheizanlagen für Holz- oder Kohlenfeuerung, elektrische Speicherkachelöfen, Gaskachelöfen, Kachelofenzentralheizung für Holz-, Kohle- oder Ölfeuerung.

Kein Baulustiger und kein Architekt versäume, sich eingehend über die Möglichkeit des Einbaues eines Kachelofens zu informieren! Lassen Sie sich von einer renommierten Firma ausgeführte Anlagen zeigen. Werfen Sie einen Blick in die mannigfache Auswahl von schönen Glasuren und Mustern. Denken Sie jedoch früh genug an die Projektierung des Kachelofens. Rechtzeitige Aufklärung durch den Fachmann kann in den meisten Fällen die Anlagekosten erheblich reduzieren.



Skizze: Ganz & Cie., Embrach AG



Tradition



klingele

Basel / Aeschenvorstadt 34
Telefon 26952

*Ausgewählte Keramiken
aus den ersten Werkstätten*

*Graviertes Glas
nach eigenen Entwürfen*

Moderne Messingarbeiten

*Handwebereien
aus dem eigenen Atelier*

*Handdruckstoffe
nach unseren Dispositionen*

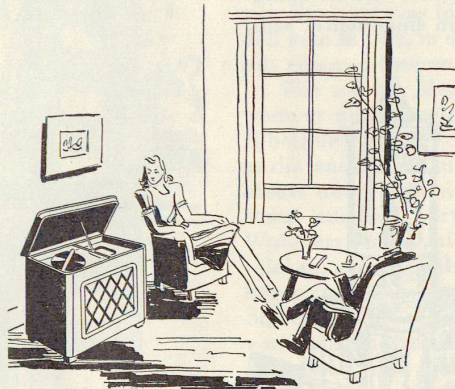
*Sehr große Auswahl
in Vorhangstoffen*

*Spezialität:
Stoffels - Stoffe
Chintz - Leinen*

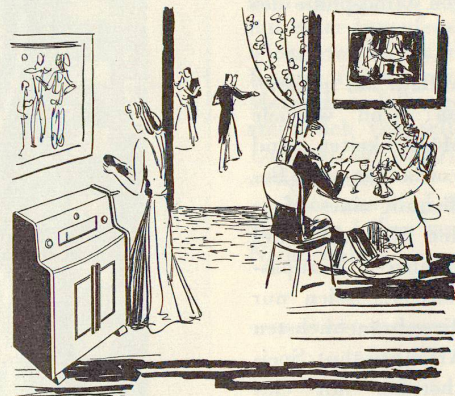
Beleuchtungskörper

Gäste möchten unterhalten sein!

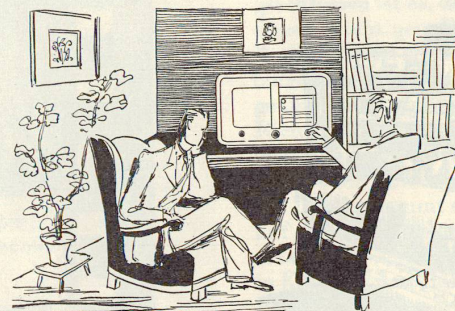
Der Salon ist das Prunkstück einer Wohnung. Er ist der Raum, der dem Eintretenden ein Gefühl von Harmonie und Würde vermittelt. Träger dieser



Stimmung ist jede Linie, jeder Ton, jeder Gegenstand. Auch die Radiotruhe ist auf edlen Geschmack abgestimmt: vollendet in Form und Ausführung, vollendet rein im Ton.



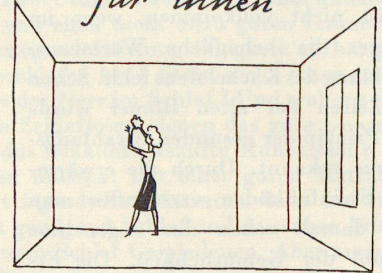
Wo die Sprache aufhört, fängt die Musik an. Musik erweckt die erschlafenen Lebensgeister. Schätzen die Jüngeren ein wenig Bewegung mit einem Tänzelein, um so wonniger lauschen die Älteren den Klängen, und je nach dem Geschmack der Tafelrunde überbrückt sentimentale oder fröhliche Musik jeden toten Punkt. Ein Radio ist hier der ideale Gesellschafter.



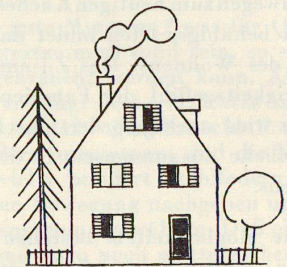
Das wohlige Gefühl nach einem guten Essen zusammen mit den blauen Kringeln einer Zigarre oder Zigarette schafft mit gedämpfter Musik im Herrenzimmer jene Stimmung, wo manch gemeinsames Erlebnis zur Freude der andern seine Auferstehung feiert. Und dazu erfährt der Hausherr und seine Besucher manch nützlichen Wink politischer oder wirtschaftlicher Natur durch den Nachrichtenservice aus aller Herren Länder ... durch den Paillard-Empfänger.

COLORMAT

für innen



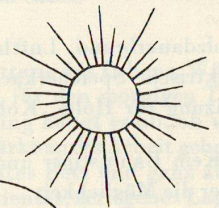
und aussen



wetterfest



lichtecht



Das ideale Bindemittel ohne natürliche und synthetische Harze oder andere nachteilige Stoffe. Für alle wasch- und wischfesten Anstriche

GYSIN & CO. BASEL

Farben und Lackfabrik

Richtiges Licht



*Jedes Heim
gewinnt durch richtige Wahl
der Beleuchtungskörper*

BAG-MODELLE

*sind formal, qualitativ
und lichttechnisch
allen Anforderungen gewachsen*

B.A.G.

Bronzewarenfabrik AG. Turgi



*Erhältlich
in allen Fachgeschäften*

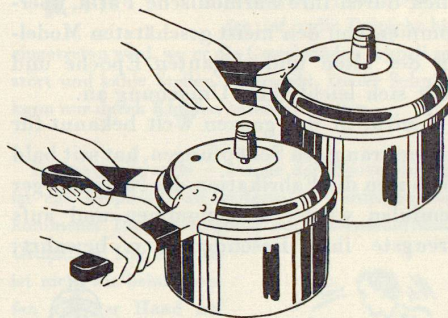
Warum länger in der Küche als nötig?

Direkt aus Amerika kommt ein neuer Dampfkocher. Er ist für die fortschrittliche Schweizer Hausfrau bestimmt. Als Produkt einer führenden Fabrik der Aluminium-Industrie ist er raffiniert einfach und trotzdem solid. Presto ist sein Name und will

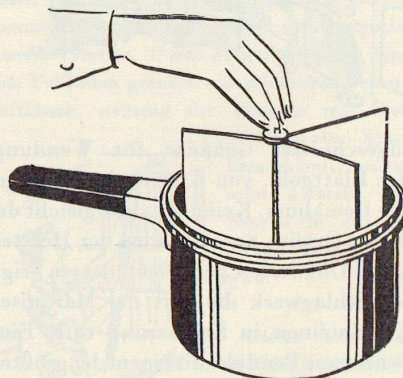


das rationelle Dampfkochen populär machen, mit andern Worten, der vielgeplagten Hausfrau mehr Freizeit verschaffen. Nebst dem merkt man auch bei der Gas- oder Stromrechnung, daß der Dampfkocher nicht nur Zeit sondern auch Geld sparen hilft.

Das verblüffendste an diesem Dampfkocher ist sein raffiniert einfacher Verschluß.



Eine einzige kurze Handbewegung – die Griffe übereinander stellen – und schon ist er luftdicht verschlossen. Dazu besitzt er einen neuartigen, verstellbaren Einsatz, der die verschiedenen Speisen trennt und ihnen darum ihr eigenes Aroma läßt.

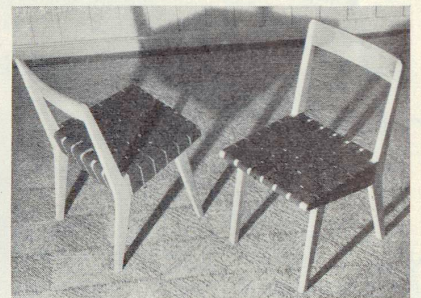


Dieses kleine Wunderwerk wird auch bei unsern Hausfrauen viele Freundinnen finden und dafür sorgen, daß die Küchenarbeit nicht mehr so mühsam und hart empfunden, sondern dank Presto mit Freude gemacht wird.

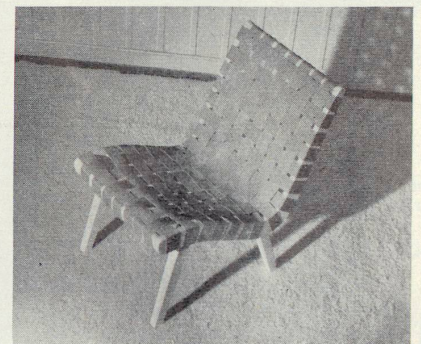
Moderne Möbel



Gurtenfauteuil



Gurtenstuhl



Gurtenfauteuil

wohnbedarf

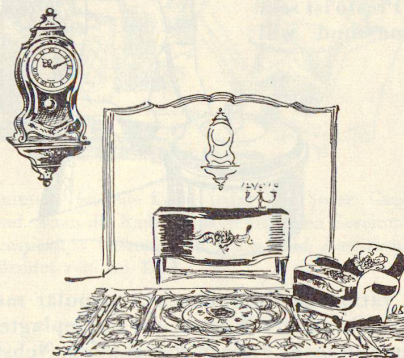
Talstraße 11, Zürich
S. Jehle, Äschenvorstadt 43, Basel

Gärten für den Menschen baut Walter Leder

Gartenarchitekt B.G. Kräthühstr. 114 Zürich, Tel. 32 31 24

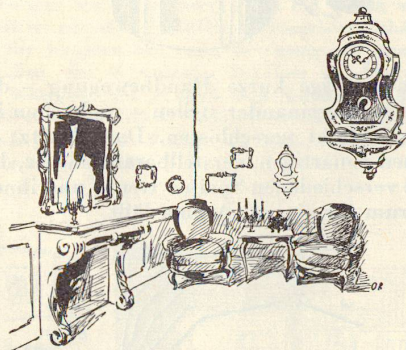
DIE NEUENBURGER PENDULE

Unter den vielen Erzeugnissen, die wir der Arbeit unserer Uhrmacher verdanken, nimmt die Neuenburger Pendule ohne Zweifel einen besonders hervorragenden Platz ein. Wir begegnen den Vertretern dieser berühmten Familie in den Wohnräumen von Menschen, welche Sinn für Schönheit haben. Es sind dies die prächtigen Geschenke



bei Feierlichkeiten, Jubiläen, Hochzeiten und anderen großen Anlässen. Die echte Neuenburger Pendule gefällt auf den ersten Blick durch ihre harmonische Form, übernommen von den meist geschätzten Modellen der alten und eleganten Epoche und paßt sich leicht ihrer Umgebung an.

Zenith, in der ganzen Welt bekannt für ihre erstrangigen Schöpfungen, hat seit bald 25 Jahren die Fabrikation der Neuenburger Pendulen wieder aufgenommen und auf strengste ihre Besonderheiten bewahrt:

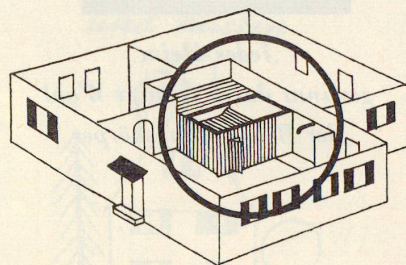


handgeschnittzte Gehäuse für Wendung, echtes Blattgold, von Künstlerhand ausgeführte Bemalung. Keine Pendule gleicht der anderen. Größte Sorgfalt wird der Herstellung des Uhrwerkes gewidmet, dessen originelles Schlagwerk die Zeit der Marquisen und Krinolinen in Erinnerung ruft. Eine Neuenburger Pendule mit einem der größten Namen der Schweizerischen Uhrenindustrie gezeichnet, bleibt mehrere Generationen hindurch ein Gegenstand wirklichen Wertes, ein Kleinod, das auf glücklichste Weise drei Eigenschaften vereint: Schönheit, Zweckmäßigkeit und Präzision.

SAUNA PRIVAT

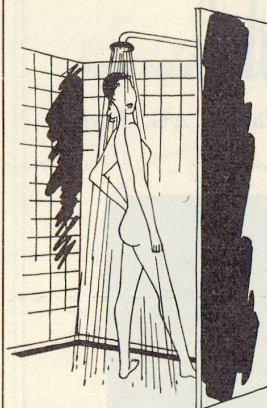
Die meisten zur Verfügung stehenden öffentlichen Sauna-Anlagen sind ständig überfüllt und trotz streng eingehaltener Disziplin fehlt dem anspruchsvollen Badenden die Ruhe zur psychischen Entspannung. Darum ist eine große Nachfrage entstanden nach einer Kleinsauna privaten Charakters, wo allein oder in kleinen Gruppen auch die nötige Ruhe gefunden werden kann, die der Finne in seiner Privatsauna so sehr schätzt.

Die Firma Keller-Trüb in Zürich hat, diesem allgemeinen Bedürfnis folgend, eine Klein-Sauna konstruiert, welche mit großem Erfolg bei Ärzten, in Kliniken, in Hotels und Privathäusern benützt wird. In Neubaupro-



jekten von Villen und Wohnkolonien sind solche Klein-Saunas vorgesehen. Die ganze Entwicklung der Saunabewegung in der Schweiz ist somit über den Rahmen einer temporären Modesache hinausgewachsen.

Die Keller-Trüb-Klein-Sauna ist gut isoliert, zerlegbar und kann in jedem geeigneten Raum aufgestellt werden. Die Aufheizung erfolgt elektrisch, mit Holz oder Gas, je nach den örtlichen Verhältnissen. Die Kabine faßt 2—3 Personen und ist mit einer bequemen Liegepritsche ausgestattet, von der aus auch die Berieselung der speziell ausgesuchten Steine bedient werden kann. Selbstverständlich befinden sich auch die nötigen Meßinstrumente für Temperatur und Feuchtigkeit und ein Beleuchtungskörper mit Milchglasblende in der Kabine.

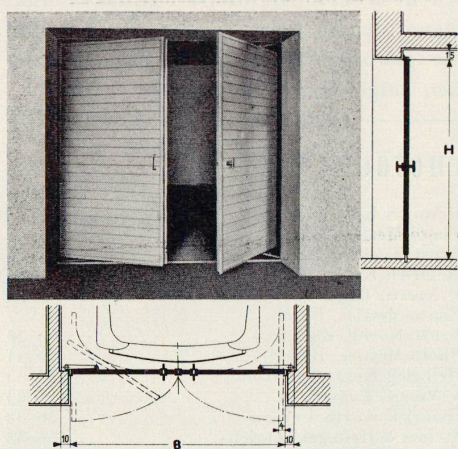


Uns scheint, daß mit dieser Klein-Sauna einem allgemeinen Bedürfnis entsprochen wird, denn die Wohltat des Saunabades kann nun auch derjenige genießen, der öffentliche Anlagen nicht besuchen will oder kann. Unsere Ärzte weisen stets wieder auf die wesentliche Bedeutung der Sauna für Volksgesundheit, Körper- und Trainingshygiene hin. Diese Klein-Anlage wird mithelfen, die Sauna-Bewegung wesentlich oder sogar ausschlaggebend zu fördern.

Verlangen Sie unsern Prospekt „Mehr Freude am Garten“

Das **norm**-Schwenktor

Das **norm**-Schwenktor kann als das modernste, universellste und beliebteste Garagetor bezeichnet werden. Es vereint die Vorteile eines mechanischen Tores mit dem günstigen Preis des Flügeltors. Die Betätigung ist spielend leicht, da das ganze Gewicht auf Kugellagern ruht. Mit einem Verschleiß der mechanischen Teile ist bei dieser Bauart praktisch nicht zu rechnen. Das zweiflügelige Tor hat den großen Vorteil, daß bei kleinen Besorgungen in der Garage nicht die ganze Einfahrtsöffnung freigegeben werden muß, was insbesondere bei geheizten Räumen ins Gewicht fällt, in jedem Falle aber sehr bequem ist. Zudem



Das **norm**-Schwenktor — bevorzugt wegen der spielend leichten Betätigung — ist der zweckmäßigste Abschluß für Einzelgaragen

können auch Kinder dieses Tor leicht und gefahrlos bedienen. Da sich die Flügel in geöffneter Stellung flach an die Leibung legen und etwas über die Fassade vorstehen, beanspruchen sie im Gebäudeinnern sehr wenig Platz. Die Bewegungskurve ist so günstig, daß ein Auto, das vom geschlossenen Tor 10 cm Abstand hat, die Bewegung nicht hindert. Die Lage des geöffneten Flügels kann übrigens je nach Wunsch und Platzverhältnissen mehr nach außen oder innen verschoben werden. Der Umstand, daß das Tor nach außen nur wenig Platz beansprucht, macht es speziell geeignet für Einfahrten mit Gefälle. All diese Vorteile machen das **norm**-Schwenktor sehr beliebt für die Einwagen-Garage. Aber auch für größere Objekte — bis zu 40 m² Torfläche — haben wir diesen Typ zur besten Zufriedenheit unserer Kunden geliefert. Je schwerer der Torflügel, um so verblüffender ist die leichte Bedienung.

ER KLOPFT NOCH DAZU...

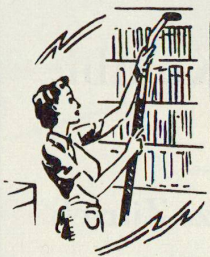
Zum Reinigen der Teppiche gibt es verschiedene Möglichkeiten; entweder die altmodische mit Klopfer und Bürste, oder den Staubsauger.

Es gibt drei Typen gewöhnlicher Staubsauger. Die eine Gruppe beschränkt sich darauf, den lose sitzenden Schmutz abzusaugen. Die beiden andern benützen Saugkraft und dazu eine kehrende oder rotierende Bürste. Diese Apparate erfüllen nur eine oder zwei der drei wichtigen Erfordernisse gründlicher Reinigung: Saugen und Bürsten.

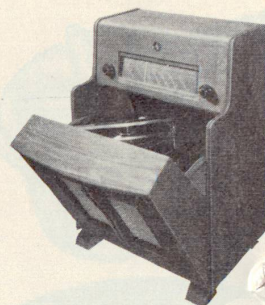
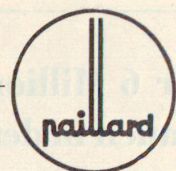
Die Erfahrung lehrt jedoch, daß es drei Arten Schmutz in Teppichen gibt, von denen jede eine besondere Behandlung erfordert. Zuerst ist da der Oberflächenschmutz, der durch Absaugen mühelos zu entfernen ist. Zweitens Fäden, Haare, anhaftende kleine Abfälle, welche Bürsten nötig machen. Und drittens — und das ist das wichtigste — jener Schmutz, der tief in die Teppiche eingetreten wird, wo er die Gewebefäden schnell zerstört und kahle Stellen verursacht. Dieser Schmutz kann nur durch Klopfen beseitigt werden.



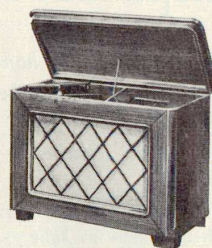
Positive Vibration — wie sie der Hoover besitzt, ist ein Klopfen — die zeitgemäße Forderung vollkommener Teppichreinigung auf wissenschaftlicher Grundlage. Das Klopfen ist nicht wie beim Klopfen mit der Hand auf einzelne heftige Schläge mit dem Teppichklopfer beschränkt, es wird in einer Folge von schnell wiederholten, sanften Schlägen auf einem Luftkissen ausgeführt. Und zwar mit Hilfe einer vollkommenen neuen Einrichtung, dem patentierten Hoover-Vibrator. Durch Saugen wird der Teppich vom Fußboden gehoben und schwebt auf einer Art Luftkissen, während der Vibrator mit leichten Schlägen allen Schmutz herausklopft, worauf er sofort durch starkes Saugen in den staubdichten Beutel gesaugt wird.



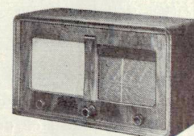
Dieses arbeitsparende Hausgerät wird durch die unzähligen Verwendungsmöglichkeiten zum unentbehrlichen Helfer, nicht nur für Teppiche, sondern auch für die Vorhänge, Lampenschirme, Kissen, Matratzen, Wandbespannungen usw. Der Hoover tut die Arbeit für Sie!



Luxus-Möbel in Nußbaum
kombiniert
mit automatischem Plattenspieler
3 Wellen . Kurzwellenmikroskop
6 Röhren . Klangblende zur Regulierung hoch-tief und zur Geräuschdämpfung . Magisches Auge



Luxus-Truhe in Nußbaum
3 Wellen . 5 gedehnte Kurzwellenbänder . 6 Röhren . magisches Auge . 5-stufige Regulierung hoch-tief und zur Geräuschdämpfung
3-stufige Regulierung für Baß-anhebung



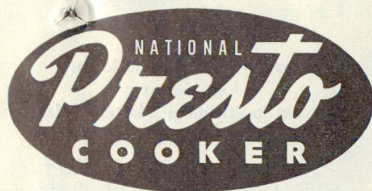
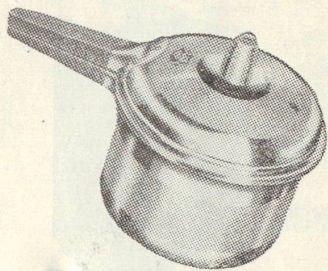
6-Röhren-Super der Luxusklasse
in Nußbaum
mit den technischen Eigenschaften des vorstehenden Modells

Generalvertretung:

Heimbrod, Stamm & Co. AG.
Basel 2



Über 6 Millionen
Hausfrauen in den USA.
verwenden ...



den modernsten aller

Dampf-Kocher

- * Noch einfacher und handlicher!
- * Noch rascher im Ankochen!
- * Noch schöner
und besser zu Reinigen!

PRESTO-COOKER spart Ihnen über 300 Küchenstunden im Jahr — er reduziert die Gas- oder Stromrechnung fast um die Hälfte — er hält Küche und Wohnung frei von Geruch und Dampf — und er bewahrt das Aroma und die Vitamine der Speisen.

Neu!

Das patentierte Indikator-Gewicht des PRESTO-COOKERS arbeitet vollkommen zuverlässig ohne Geräusch, ohne Pfeifen, kein Verstopfen, zeigt Ihnen mit einem Blick den Druck im Innern des Cookers an.



Bevor Sie einen Dampfkocher kaufen — und SIE wollen doch etwas Modernes für Ihre Küche! — lassen Sie sich den neuen amerikanischen PRESTO-COOKER im guten Fachgeschäft unverbindlich vorführen. Wo nicht erhältlich, verlangen Sie gratis Prospekt und Bezugsquellen-nachweis durch die Generalvertretung:

Victor Baumgartner, Basel
Albanvorstadt 28

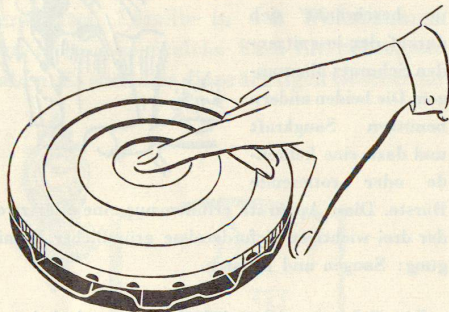
Achten Sie auf diese Marke



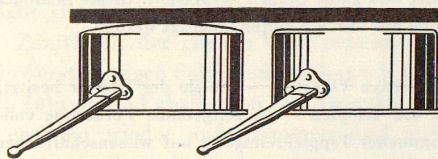
wenn Sie Ihren Dampfkocher kaufen!

EINE SORGE WENIGER ... EIN IDEALES BINDEMittel

... hat beim Wechsel von einer Gasküchenwohnung in eine mit elektrischem Kochherd die glückliche Familie, die einen Herd «la Ménagère» vorfindet. Warum? Die Pfannen vom Gasherd können auf den «la Ménagère»-Herden ohne weiteres weiter verwendet werden. Dabei geht nicht etwa die



kostbare Hitze verloren, weil die leichten Böden der Gaskasserolen nie ganz eben bleiben! Eine ganz raffinierte Erfindung läßt auch die älteste Pfanne noch in den vollen Genuß der Heizkraft kommen: Die Heizplatte besteht aus verschiedenen federnden Ringen, die sich der Form des Pfannenbodens anpassen. Aber «la Ménagère» spart nicht nur für die Neueinziehenden — jahraus, jahrein bleibt mancher



Franken im Haus — weil die leichteren Heizelemente diese Spezialplatten besonders rasch aufheizen und statt nach dem Kochen noch unnötige Wärme von sich zu geben, rasch abkühlen. Das erleichtert auch den Übergang von der Gasküche her und es freut die Hausfrauen ganz besonders, daß sie sich nicht daran gewöhnen müssen, Dinge, die zum Überkochen neigen, in einem streng abgegrenzten Augenblick aus der Pfanne in ein anderes Gefäß umzuschütten.

... mit dem wetterfeste, matte Außenanstriche und wasch- und wischfeste Innenanstriche ausgeführt werden können, steht jetzt zur Verfügung. Unter Mitverwendung von Gips, Kreide usw. ergibt es eine Plastikmasse für moderne Dekorationsarbeiten in Treppenhäusern, Korridoren, an Sockeln usw., die auf Holz, Rupfen und jedem Verputz haftet.

Es kann auf jedem Untergrund, wie Papier, Ingrain, Rauhputztapete, Rupfen, sowie Kalk-, Gips- oder Zementverputz, sofern derselbe lufttrocken ist, aufgetragen werden, ist wasserabweisend und schützend wie Oel- und Lackfarbe.

Man erzielt damit schöne, matte, tuchartige Anstriche ohne Ansatz. Die Farbtöne sind von besonderer Leuchtkraft. Und was noch besonders interessiert, das Produkt eignet sich auch zur Damasttechnik, indem die gewünschten Muster mittels Schablonen aufgebürstet werden.

PHOTOGRAPHEN

	Seite
Heinrich Kurtz, Uerikon	25
Photo-Mettler, Basel	26
Ernst Koehli SWB, Zürich	26
Heinrich Kurtz, Uerikon	26
V. Vicari, Lugano	26
Photo-Mettler, Basel	27
Ernst Koehli, Zürich	28
Photo-Mettler, Basel	30-31
Heinrich Kurtz, Uerikon	32-33
V. Vicari, Lugano	34
Heinrich Kurtz, Uerikon	56-58
Steiner & Heiniger, Zürich	56-58
Schüller-Nußbaumer, Zürich	56-58
R. Streng SWB, Basel	59-61
M. Wolgensinger SWB, Zürich	60-63
Farbphoto Hinz, Basel	65
Hinz, Basel	66-67
Wolf-Benders Erben, Zürich	66-67
Wolf-Benders Erben, Zürich	68-69
Buchecker & Co., Luzern	74
Atelier Eidenbenz, Basel	75-77
Ed. Schmid, Basel	78-79

AUS DEM INHALT VON Nr. 2

Neue Wohnbauprojekte



Ein Haus im Tessin



Was ich im Ausland sah



Die Küche, das Königreich der Hausfrau



Was ist gut, was ist schlecht?



Intime Indiskretionen



Viele Ideen für Ihr Interieur



Wie pflegen Sie Ihre Blumen?

usw.

Jeder Abdruck, auch mit Quellenangabe, ist nur mit Bewilligung des Verlages gestattet.

Klopf-Kombi

Fabrikant:

Eugen Götz, Zürich

Konstruktionswerkstätte
für Teppichklopf-, Sonn- und
Wäschehänge-Anlagen

Rotachstraße 5/28 Tel. (051) 33 44 20