

**Zeitschrift:** Bauen + Wohnen = Construction + habitation = Building + home : internationale Zeitschrift

**Herausgeber:** Bauen + Wohnen

**Band:** 1-5 (1947-1949)

**Heft:** 6

**Artikel:** "Solar-House" in Massachusetts = "Solar-House" à Massachusetts = "Solar-House" in Massachusetts

**Autor:** [s.n.]

**DOI:** <https://doi.org/10.5169/seals-327953>

### **Nutzungsbedingungen**

Die ETH-Bibliothek ist die Anbieterin der digitalisierten Zeitschriften auf E-Periodica. Sie besitzt keine Urheberrechte an den Zeitschriften und ist nicht verantwortlich für deren Inhalte. Die Rechte liegen in der Regel bei den Herausgebern beziehungsweise den externen Rechteinhabern. Das Veröffentlichen von Bildern in Print- und Online-Publikationen sowie auf Social Media-Kanälen oder Webseiten ist nur mit vorheriger Genehmigung der Rechteinhaber erlaubt. [Mehr erfahren](#)

### **Conditions d'utilisation**

L'ETH Library est le fournisseur des revues numérisées. Elle ne détient aucun droit d'auteur sur les revues et n'est pas responsable de leur contenu. En règle générale, les droits sont détenus par les éditeurs ou les détenteurs de droits externes. La reproduction d'images dans des publications imprimées ou en ligne ainsi que sur des canaux de médias sociaux ou des sites web n'est autorisée qu'avec l'accord préalable des détenteurs des droits. [En savoir plus](#)

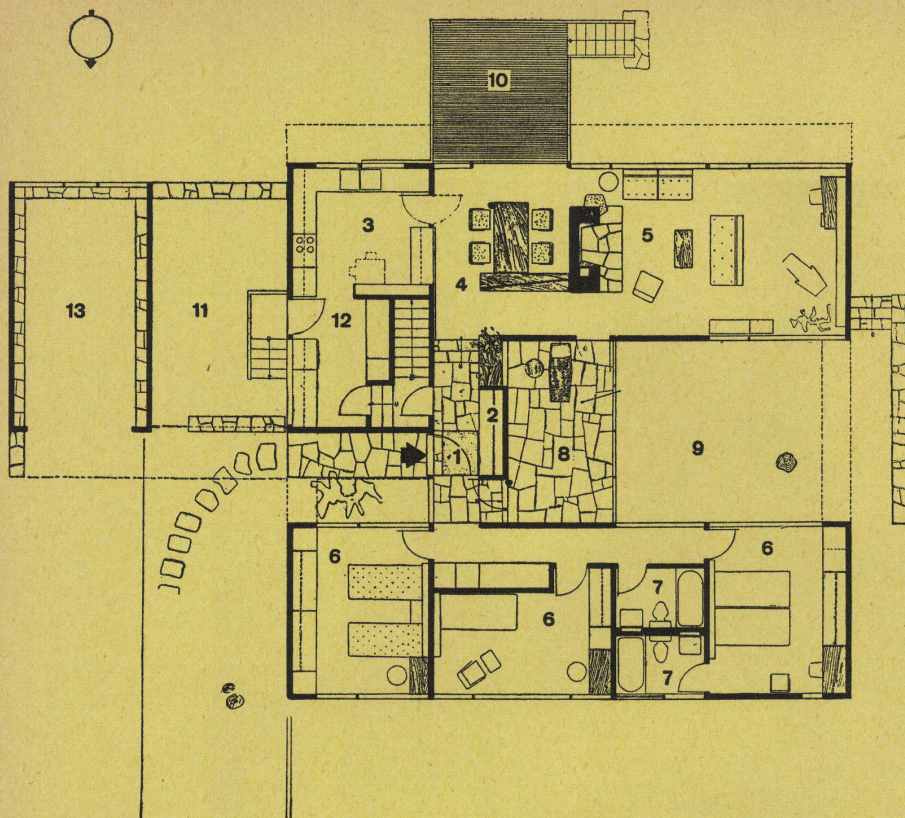
### **Terms of use**

The ETH Library is the provider of the digitised journals. It does not own any copyrights to the journals and is not responsible for their content. The rights usually lie with the publishers or the external rights holders. Publishing images in print and online publications, as well as on social media channels or websites, is only permitted with the prior consent of the rights holders. [Find out more](#)

**Download PDF:** 15.01.2026

**ETH-Bibliothek Zürich, E-Periodica, <https://www.e-periodica.ch>**





#### Grundriss / Plan / Ground Plan

- 1 Eingang / Entrée / Entrance
- 2 Garderobe / Vestibule / cloak-room
- 3 Küche / Cuisine / Kitchen
- 4 Eßraum / Salle à manger / Dining-room
- 5 Wohnraum / Séjour / Living-room
- 6 Schlafräume / Chambres à coucher / bedrooms
- 7 Badzimmer / Salles de bain / Bathrooms
- 8 Verglaste Halle / Hall à parois-fenêtres / glass hall
- 9 Offener Spielraum für Kinder / Coin pour les jeux des enfants en plein air / Open playroom for children
- 10 Wohnterrasse mit Treppe zum Garten / Séjour en plein air et escalier menant au jardin / Veranda with stairs to the garden
- 11 Offener Wirtschaftsraum / Office en plein air / Open service-room
- 12 Waschküche / Buanderie / Laundry
- 13 Garage

### «Solar-House» in Massachusetts

«Solar-House» à Massachusetts

«Solar-House» in Massachusetts

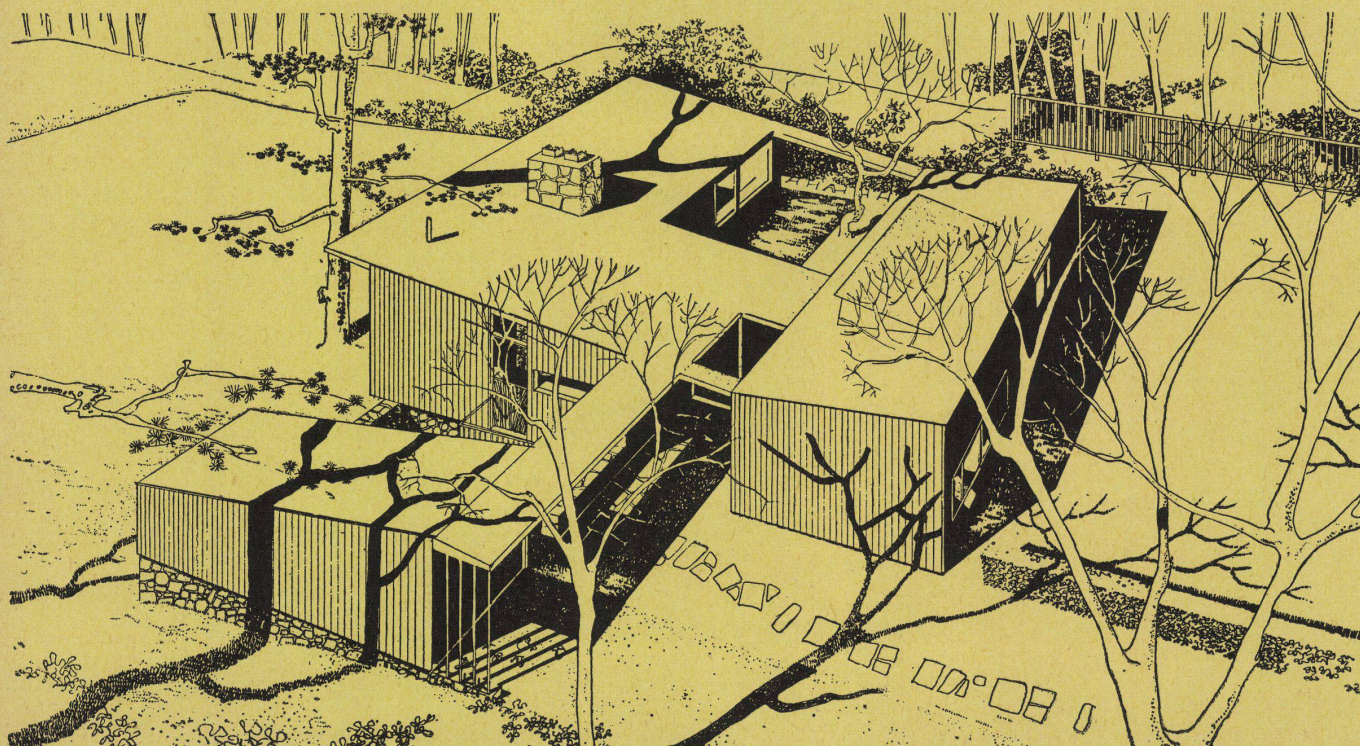
Architekt: Hugh Stubbins, Jr.  
Lexington, Massachusetts, USA

Total view. The clear separation between living and sleeping units through the garden court between them, and the independent garage contrive towards a free coordination of the whole complex.

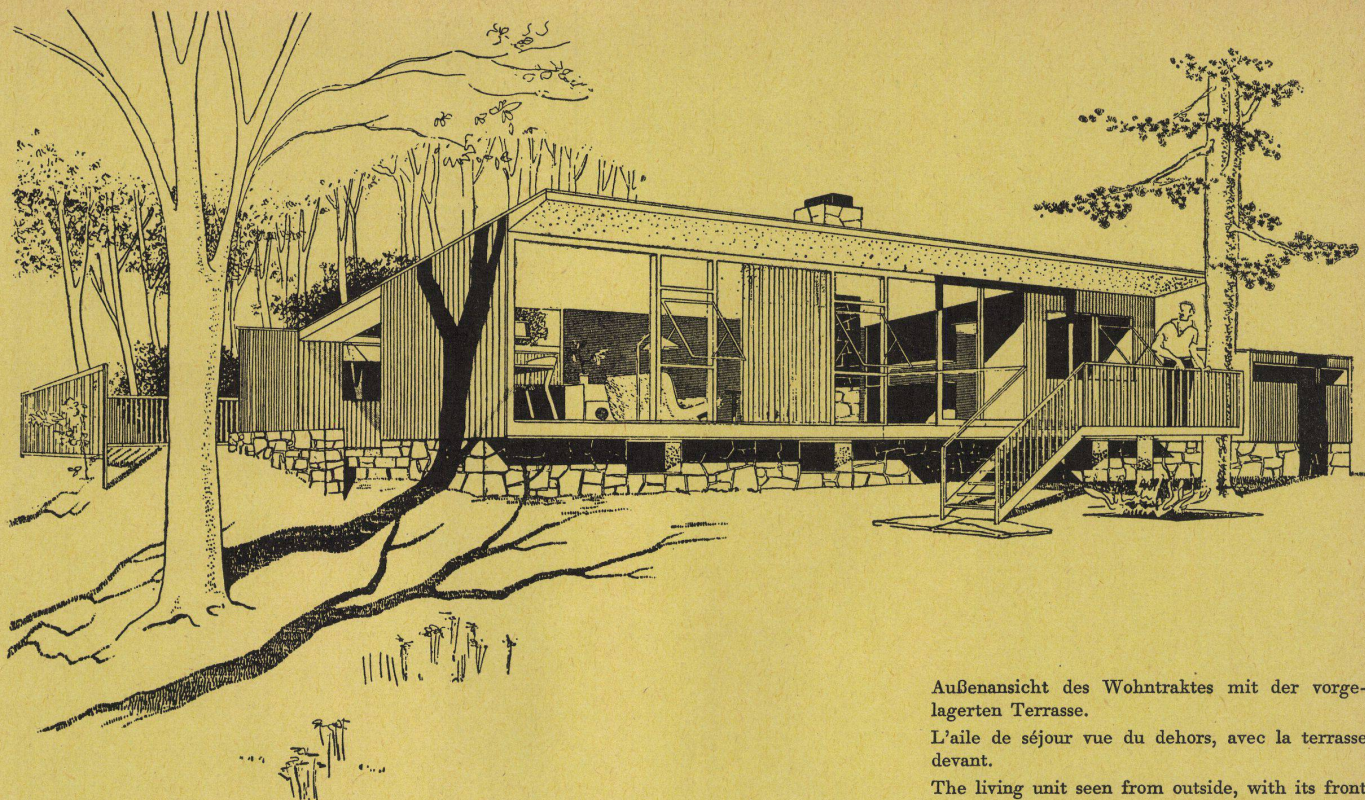
Vue entière. La séparation nette des unités de séjour et de repos par la cour-jardin, et la position indépendante du garage résultent en une grande flexibilité du plan.

Gesamtansicht. Durch die klare Trennung von Wohn- und Schlaftrakt mit dazwischenliegendem Gartenhof sowie durch die separate Lage der Garage ist die Gesamtanlage aufgelockert worden.

Bezeichnend für diesen Entwurf ist der Umstand, daß das Haus weder für einen speziellen Bauplatz noch für einen speziellen Bauherrn entworfen wurde. Diese Tatsache war für die Projektierungsarbeit des Architekten in der Weise bestimmend, daß das Haus sowohl in bezug auf Orientierung und topographische Gegebenheiten, als auch in bezug auf die Grundrißdisposition möglichst beweglich und anpassungsfähig durchgebildet werden mußte. Diese Überlegungen führten bei der Projektierung dazu, die Räume für Aufenthalt, Essen, Spielen und Ausruhen







Außenansicht des Wohntraktes mit der vorge-  
lagerten Terrasse.

L'aile de séjour vue du dehors, avec la terrasse  
devant.

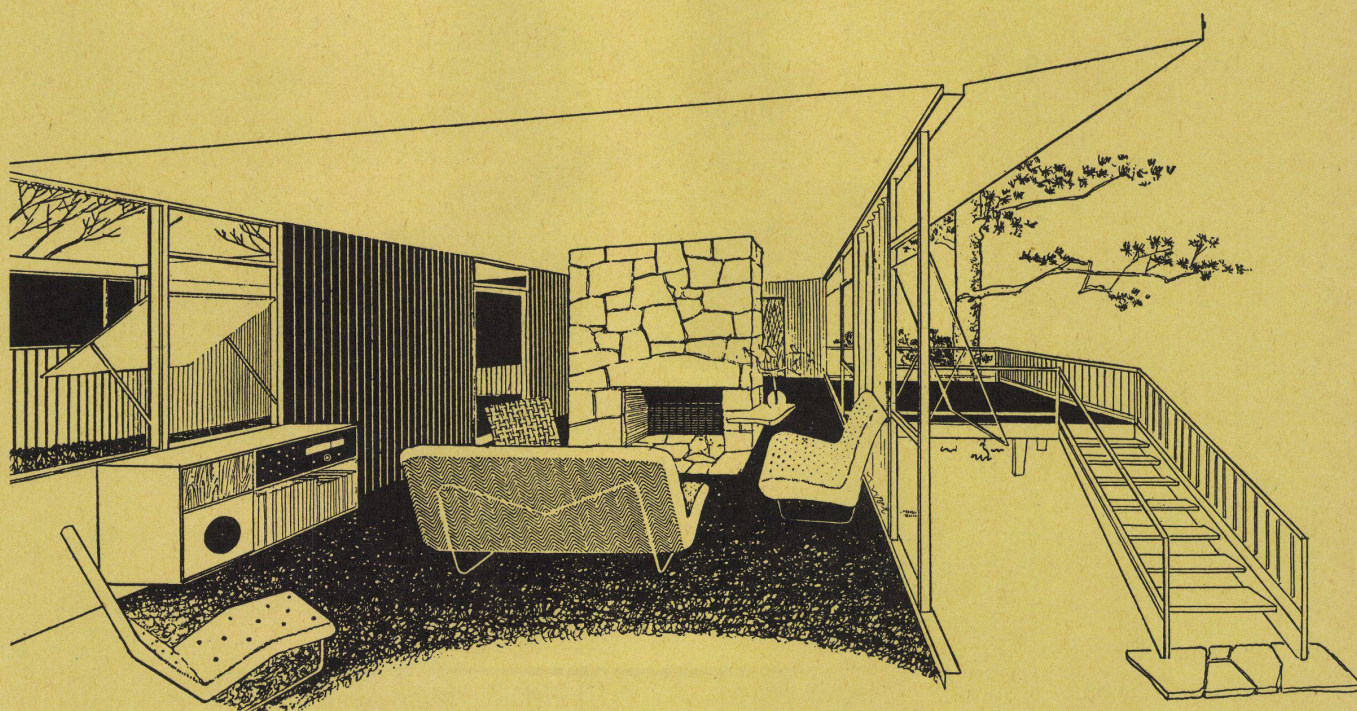
The living unit seen from outside, with its front  
terrace.

von denjenigen für Waschen, Ankleiden und Schlafen vollständig voneinander zu trennen, um dadurch in grundrißlicher wie in topographischer Hinsicht den verschiedensten Anforderungen gerecht werden zu können. Im vorliegenden Projekt wurde die Trennung so vorgenommen, daß zwei selbständige, voneinander getrennte Baukörper parallel hintereinander angeordnet wurden, die nur durch die gedeckte Eingangspartie miteinander verbunden sind. Diese Lösung gestattet weitgehend auch eine individuelle, den jeweiligen Gegebenheiten der Orientie-

run und Aussichts- lage des Terrains angepaßte Anordnung der Fenster. Außerdem ermöglicht die nur lose Verbindung der Hauptelemente untereinander sowie die Unterbringung der Garage in einem separaten Baukörper eine Anpassung an die verschiedensten Gelände- verhältnisse, indem z. B. bei einer Hanglage im Verbindungstrakt, d. h. in der Eingangspartie mit Leichtigkeit eine Differenz- treppe angeordnet werden kann.

Die beiden Baukörper und der Verbindungs- trakt umschließen einen kleinen, vor Einblick geschützten intimen Garten-

hof. Für die klimatischen Verhältnisse von New England (das Haus ist für das Gebiet von Massachusetts entworfen) ist solch ein windgeschützter Platz im Freien ein willkommener Aufenthaltsort in den Übergangszeiten im Frühling und Herbst. In direktem Anschluß an diesen Hof liegt eine gedeckte Terrasse, die im Winter verglast und dann als Aufenthalts-, Spiel- und Bastelraum verwendet werden kann. An den Schmalseiten der Baukörper sind keine Fenster vorgesehen, um dadurch die Abgeschlossenheit gegen die Nach- bargrundstücke zu wahren.



Wohnraum mit Blick in den Garten rechts und den Innenhof links.

La salle de séjour, donnant sur le jardin à droite,  
sur la cour intérieure vers la gauche.

The living-room with its outlook into the garden  
(right) and the inner court (left).