

Zeitschrift: Bauen + Wohnen = Construction + habitation = Building + home : internationale Zeitschrift

Herausgeber: Bauen + Wohnen

Band: 1-5 (1947-1949)

Heft: 6

Artikel: Projekt für ein Bootshaus = Projet pour un pavillon près du lac = Project for a boathouse

Autor: [s.n.]

DOI: <https://doi.org/10.5169/seals-327952>

Nutzungsbedingungen

Die ETH-Bibliothek ist die Anbieterin der digitalisierten Zeitschriften auf E-Periodica. Sie besitzt keine Urheberrechte an den Zeitschriften und ist nicht verantwortlich für deren Inhalte. Die Rechte liegen in der Regel bei den Herausgebern beziehungsweise den externen Rechteinhabern. Das Veröffentlichen von Bildern in Print- und Online-Publikationen sowie auf Social Media-Kanälen oder Webseiten ist nur mit vorheriger Genehmigung der Rechteinhaber erlaubt. [Mehr erfahren](#)

Conditions d'utilisation

L'ETH Library est le fournisseur des revues numérisées. Elle ne détient aucun droit d'auteur sur les revues et n'est pas responsable de leur contenu. En règle générale, les droits sont détenus par les éditeurs ou les détenteurs de droits externes. La reproduction d'images dans des publications imprimées ou en ligne ainsi que sur des canaux de médias sociaux ou des sites web n'est autorisée qu'avec l'accord préalable des détenteurs des droits. [En savoir plus](#)

Terms of use

The ETH Library is the provider of the digitised journals. It does not own any copyrights to the journals and is not responsible for their content. The rights usually lie with the publishers or the external rights holders. Publishing images in print and online publications, as well as on social media channels or websites, is only permitted with the prior consent of the rights holders. [Find out more](#)

Download PDF: 16.01.2026

ETH-Bibliothek Zürich, E-Periodica, <https://www.e-periodica.ch>

Projekt für ein Bootshaus

Projet pour un pavillon près du lac
Project for a boathouse

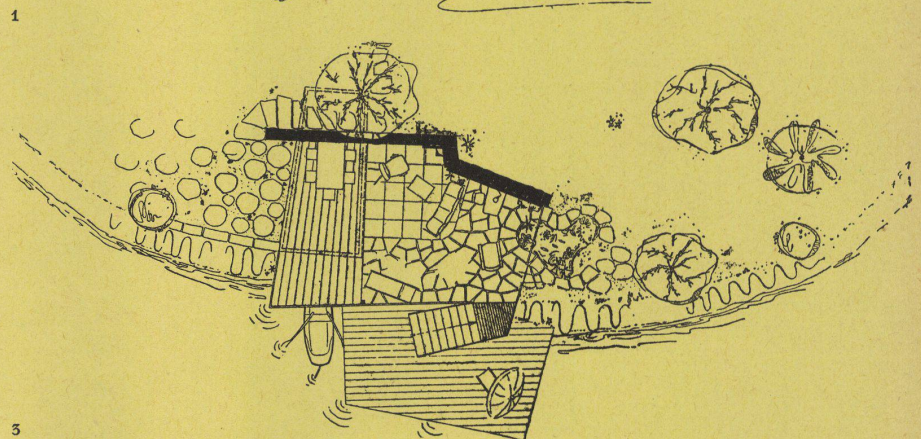
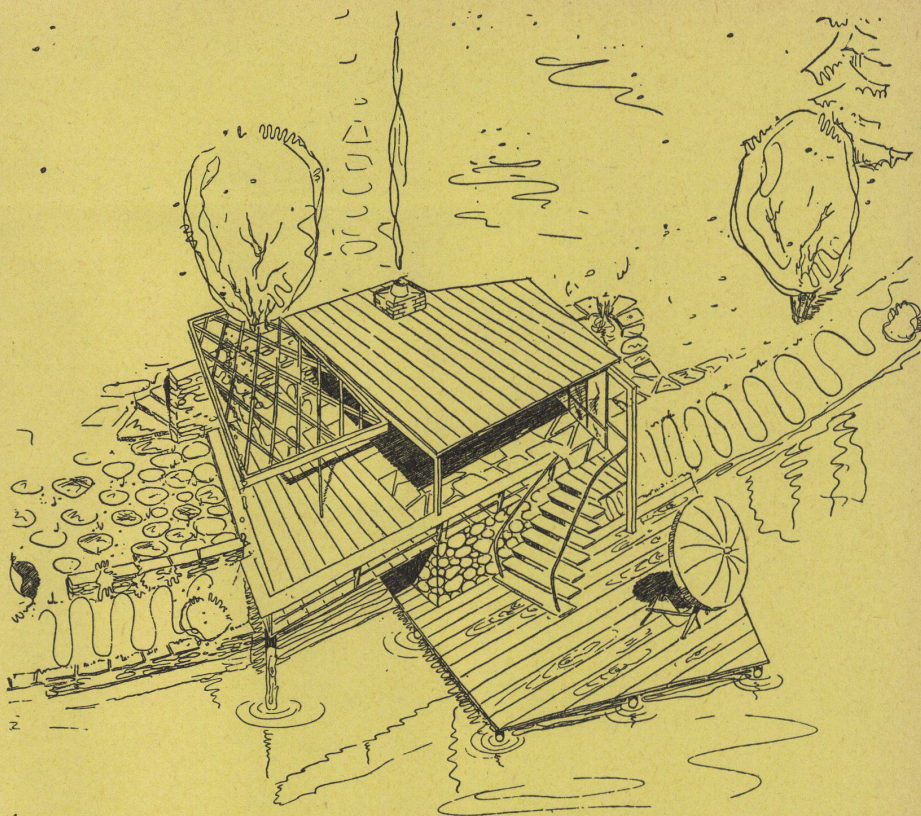
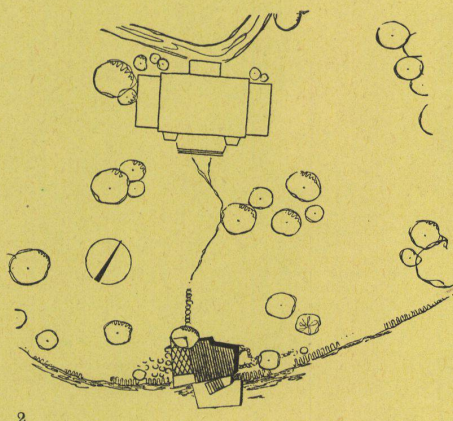
Architekt: Beda Küng
Muttens, Basel

1
Vogelperspektive von Süden
Vue du sud, à perspective d'oiseau
Air view from the south

2
Situation

3
Grundriß
Plan

Ground plan



Mit dem Auto in einer halben Stunde erreichbar, steht südlich von Luzern am Vierwaldstättersee ein älteres, mittelgroßes Landhaus, das im Sommer von einer siebenköpfigen Familie bewohnt wird. Das Haus ist durch eine Parkanlage mit altem Baumbestand vom See getrennt. Die Aufgabe des Architekten besteht darin, eine direktere Verbindung mit dem See zu schaffen. Es wird ein Aufenthaltsraum im Freien, bestehend aus einem gedeckten Sitzplatz in Verbindung mit einem Bootshaus, projektiert. Das Dach, die Pergola, ein Che-

minée und ein Mauerabschluß ermöglichen den Bewohnern des Landhauses, diesen Sitzplatz mit seiner schönen Aussichtslage und seiner Verbundenheit mit dem Wasser ungeachtet der Wetterverhältnisse zu benützen. Eine bewegliche Plattform auf dem Wasser, eine Art Floß, dient dazu, die Aufenthaltsflächen zu vermehren. Ebenso wird mit der Variation der Bodenbeläge, bestehend aus Holzbohlen, Granitplatten oder Sandsteinplatten, versucht, die einzelnen Funktionen der Flächen abzugrenzen. Eine gelbrote, bewachsene Back-

steinwand gibt der Anlage eine angenehme, visuelle Wärme. Das Projekt stellt einen Versuch dar, dem eher abweisenden Charakter des älteren Landhauses zu begegnen und einen Aufenthaltsraum zu schaffen, der vollständig im Freien liegt. Die Bewohner sollen hier unten am See einfache Mahlzeiten zu sich nehmen und an kühlen Sommerabenden um das Kaminfeuer sitzen können sowie die Möglichkeit haben, sich im Freien auszuruhen und die Stimmungen des Sees direkt vom Ufer aus kennen zu lernen.

Ansicht vom See her.
Le pavillon vu du lac.
View from the lake.

