

Zeitschrift: Bauen + Wohnen = Construction + habitation = Building + home : internationale Zeitschrift

Herausgeber: Bauen + Wohnen

Band: 1-5 (1947-1949)

Heft: 6

Artikel: Semi-Notwohnung/Ferienhaus = Abri provisoire/Maison de vacances = Temporary shelter and future holiday home

Autor: [s.n.]

DOI: <https://doi.org/10.5169/seals-327951>

Nutzungsbedingungen

Die ETH-Bibliothek ist die Anbieterin der digitalisierten Zeitschriften auf E-Periodica. Sie besitzt keine Urheberrechte an den Zeitschriften und ist nicht verantwortlich für deren Inhalte. Die Rechte liegen in der Regel bei den Herausgebern beziehungsweise den externen Rechteinhabern. Das Veröffentlichen von Bildern in Print- und Online-Publikationen sowie auf Social Media-Kanälen oder Webseiten ist nur mit vorheriger Genehmigung der Rechteinhaber erlaubt. [Mehr erfahren](#)

Conditions d'utilisation

L'ETH Library est le fournisseur des revues numérisées. Elle ne détient aucun droit d'auteur sur les revues et n'est pas responsable de leur contenu. En règle générale, les droits sont détenus par les éditeurs ou les détenteurs de droits externes. La reproduction d'images dans des publications imprimées ou en ligne ainsi que sur des canaux de médias sociaux ou des sites web n'est autorisée qu'avec l'accord préalable des détenteurs des droits. [En savoir plus](#)

Terms of use

The ETH Library is the provider of the digitised journals. It does not own any copyrights to the journals and is not responsible for their content. The rights usually lie with the publishers or the external rights holders. Publishing images in print and online publications, as well as on social media channels or websites, is only permitted with the prior consent of the rights holders. [Find out more](#)

Download PDF: 04.02.2026

ETH-Bibliothek Zürich, E-Periodica, <https://www.e-periodica.ch>

Semi-Notwohnung / Ferienhaus

Abri provisoire / Maison de vacances
Temporary shelter and future holiday home

Architekt: A. Fokke van Duyn
Den Haag, Holland

Allgemeines:

Bei der Ausarbeitung dieses Projektes ging der Architekt von der Idee aus, für die zerstörten Gebiete Hollands innert kurzer Frist neue Wohnungsmöglichkeiten zu schaffen, die sich später einer Gesamtplanung organisch einfügen. Die Lösung wurde vom Architekten in der Richtung gesucht, daß in der Nähe der großen Städte Notwohnungen in Form von Einzelhäusern errichtet werden sollen, die bei Rückkehr normaler Verhältnisse als einfache Land- oder Ferienhäuser Verwendung finden.

Grundriß:

Wohn- und Schlafteil, beide mit Querlüftung, sind durch die Eingangspartie vollständig voneinander getrennt. Je nach Bedarf besteht beliebige Erweiterungsmöglichkeit des Schlaftraktes. Küche in direktem Anschluß an den Wohn-Eßraum. An Stelle eines Kellers ist unter der Küche ein gut belüfteter Schacht vorgesehen, in den im Sommer die Speisen und Getränke mit Hilfe eines kleinen Aufzuges zur Kühlung hinuntergelassen werden können. Die Garage ist separat in unmittelbarer Nähe der Straße angeordnet.

Konstruktion und Baukosten:

Solange die Anzahl für Vorfabrizierung noch zu klein ist, sollen die Häuser auf normale Art, d. h. betonierte Fundamente und Oberbau aus Backstein, hergestellt werden. Bei gleichzeitiger Errichtung von mindestens fünf solcher Häuser werden die Gesamtkosten pro Haus inklusive Garage und Boden auf ca. 11 000 Gulden, d. h. auf Schweizer Verhältnisse umgerechnet, auf ca. 22 000 Franken geschätzt. Bauzeit pro Haus ca. 6 Wochen.

- 1 Windfang / Entrée / Doorway
- 2 Eingangshalle / Hall d'entrée / Entrance hall
- 3 Küche / Cuisine / Kitchen
- 4 Gedeckter Wohn- und Eßraum / Séjour et coin des repas couverts / Covered living- and dining-room
- 5 Wohnterrasse / Séjour en plein air / Veranda
- 6 Schrankraum / Placard / Closet
- 7 Bad / Bain / Bath
- 8 Schlafzimmer / Chambres à coucher / Bedrooms
- 9 WC
- 10 Garage

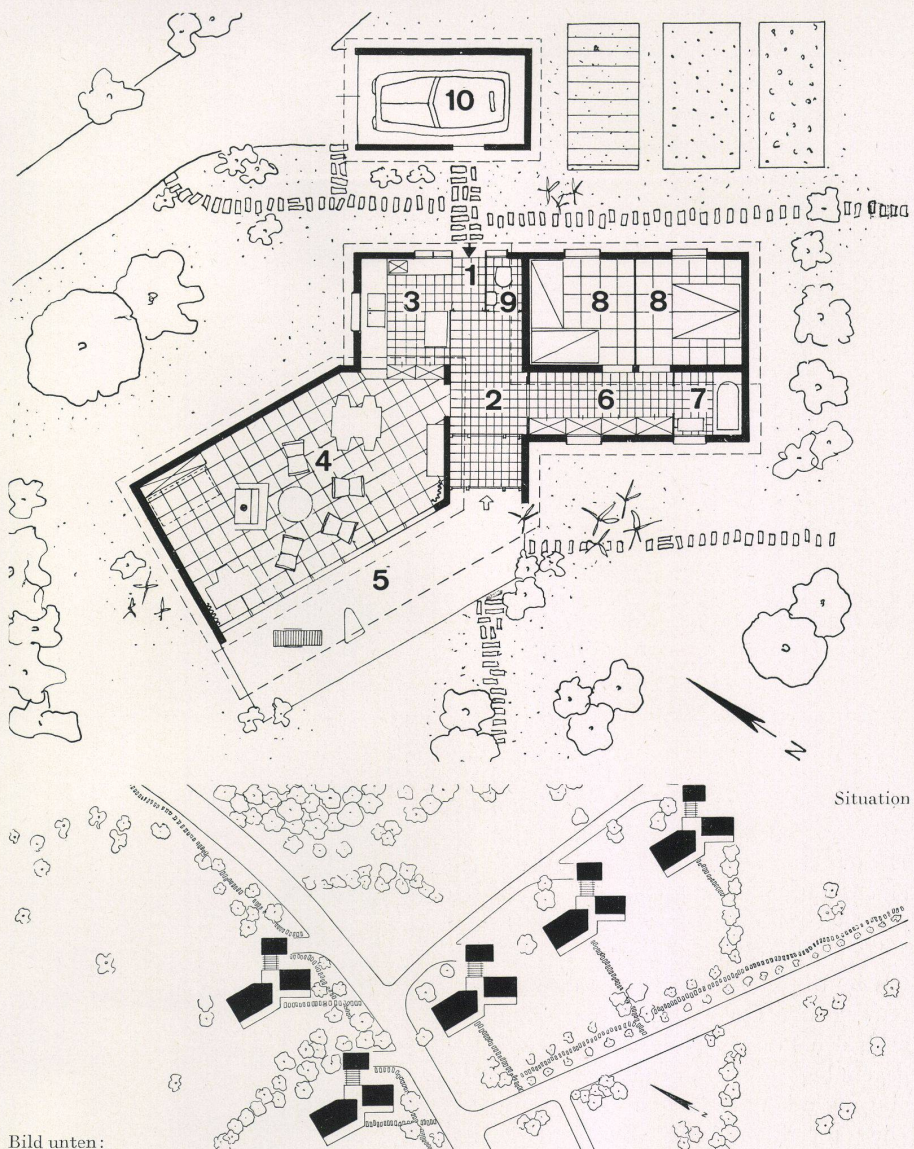


Bild unten:

Gesamtansicht von Süden. Links befindet sich der Wohnteil, rechts der Schlafteil, beide mit hochliegender Querlüftung / Vue entière du côté sud. A gauche, l'unité de séjour, à droite, l'unité de repos; les deux pourvus d'aération transversale dans la partie supérieure / The entire house as seen from the south. To the left, the living element, to the right, the sleeping element; both have high-level transversal airing.

