

Zeitschrift: Bauen + Wohnen = Construction + habitation = Building + home : internationale Zeitschrift

Herausgeber: Bauen + Wohnen

Band: 1-5 (1947-1949)

Heft: 6

Artikel: Arztpavillon im Garten = Un pavillon de consultation au jardin = A medical dispensary in a garden pavilion

Autor: [s.n.]

DOI: <https://doi.org/10.5169/seals-327950>

Nutzungsbedingungen

Die ETH-Bibliothek ist die Anbieterin der digitalisierten Zeitschriften auf E-Periodica. Sie besitzt keine Urheberrechte an den Zeitschriften und ist nicht verantwortlich für deren Inhalte. Die Rechte liegen in der Regel bei den Herausgebern beziehungsweise den externen Rechteinhabern. Das Veröffentlichen von Bildern in Print- und Online-Publikationen sowie auf Social Media-Kanälen oder Webseiten ist nur mit vorheriger Genehmigung der Rechteinhaber erlaubt. [Mehr erfahren](#)

Conditions d'utilisation

L'ETH Library est le fournisseur des revues numérisées. Elle ne détient aucun droit d'auteur sur les revues et n'est pas responsable de leur contenu. En règle générale, les droits sont détenus par les éditeurs ou les détenteurs de droits externes. La reproduction d'images dans des publications imprimées ou en ligne ainsi que sur des canaux de médias sociaux ou des sites web n'est autorisée qu'avec l'accord préalable des détenteurs des droits. [En savoir plus](#)

Terms of use

The ETH Library is the provider of the digitised journals. It does not own any copyrights to the journals and is not responsible for their content. The rights usually lie with the publishers or the external rights holders. Publishing images in print and online publications, as well as on social media channels or websites, is only permitted with the prior consent of the rights holders. [Find out more](#)

Download PDF: 16.01.2026

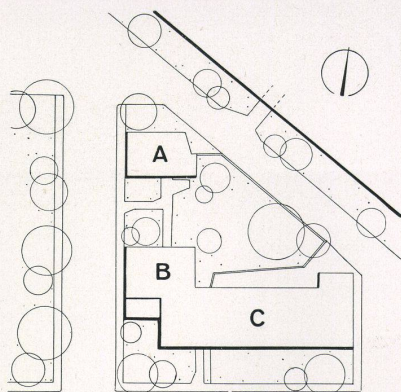
ETH-Bibliothek Zürich, E-Periodica, <https://www.e-periodica.ch>

Arztpavillon im Garten

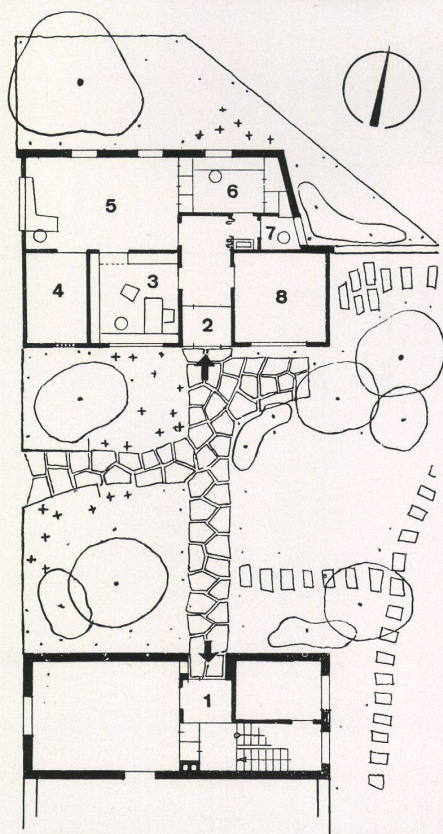
Un pavillon de consultation au jardin

A medical dispensary in a garden pavilion

Architekten: Jakob Zweifel
Thomas Schmid
Zürich/Glarus



A Praxispavillon / Pavillon de consultation / Dispensary pavilion
B Wohnhausanbau / Dépendance / Extension
C Bestehendes Wohnhaus / Maison originaire / Original house



Gesamtansicht von der Zugangsstraße her.

Vue entière de la rue.

Total view from the drive.

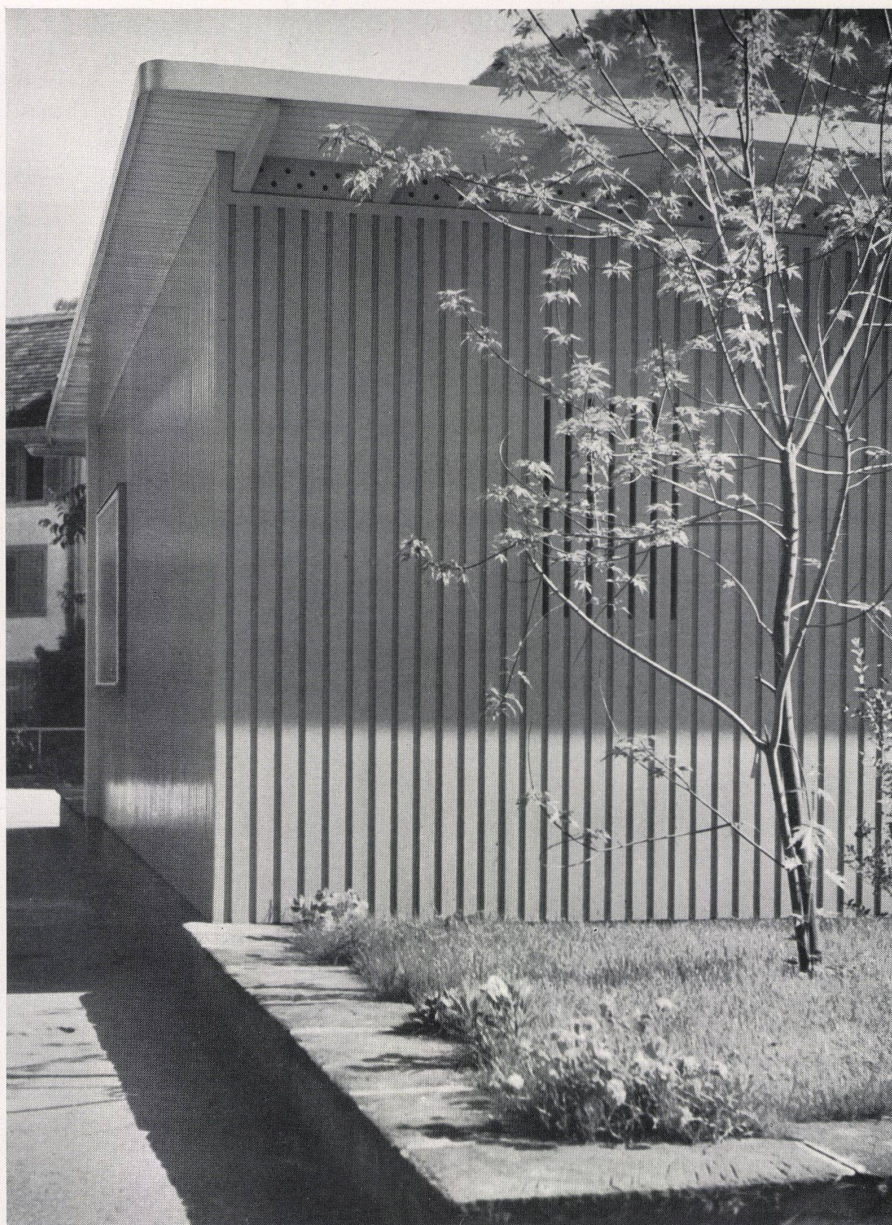
Grundriß / Plan / Ground plan

- 1 Eingang Wohnhaus / Entrée de la maison / Entrance to the house
- 2 Eingang Praxispavillon / Entrée au pavillon de consultation / Entrance to the dispensary
- 3 Sprechzimmer / Consultation / Consultation room
- 4 Röntgen
- 5 Behandlung / Traitement / Medical treatment
- 6 Labor / Laboratoire / Laboratory
- 7 WC
- 8 Wartezimmer / Salle d'attente / Ante-room

In Ennenda sollte durch Anbau an das bestehende Wohnhaus eine Arztpraxis erweitert werden. Kubische und praktische Überlegungen führten zu einer vollständigen Loslösung der Arztpraxis durch Erstellung eines Pavillons in dem zum Hause gehörenden Garten.

Dieser Gartenraum wird von zwei Häuserreihen, dem erweiterten Arztwohnhaus, sowie einem Park mit hohem Baumbestand begrenzt. Der frei in diesen Raum gestellte Pavillon wurde, ohne Anlehnung an die Architektur der umliegenden Häuser, seinem Zweck und seiner Konstruktion entsprechend durchgebildet. Der durch den Blumengarten führende Zugang für die Patienten unterstreicht die heitere unbeschwerte Note. Harmonisch fügt sich diese anders geartete Architektur in die Umgebung der alten Häuser ein. Die Nordwand des Pavillons ist aus Backstein gemauert, die übrigen sind Holzskelettwände mit doppelter Schalung nach außen, zweifacher Alfolisolierung, sowie einem Ölpapier und Pavatex (z. T. Heraklit verputzt) nach innen. Das Dach ist mit Aluman eingedeckt. Die Hohlräume zwischen den Sparren sind entlüftet, die Decken sind aus Pavatex, getragen von einem Lattenrost, auf dem die Isolierung aus Glasseidenmatten liegt. Der Bodenbelag des Entrée besteht aus Quarzitplatten in Übereinstimmung mit dem Plattenweg des Gartens. Dieser verbindet auch den Praxiseingang mit dem direkt gegenüberliegenden, neu erstellten Nord-eingang des Wohnhauses.

Die Disposition des Pavillongrundrisses führte zu einer erheblichen Rationalisierung des Praxisbetriebes. Erstellt 1948, Baukosten zirka 55 000 Fr.



1
Außenwanddetail.
Détail du mur extérieur.
Detail from the outer wall.

2
Der Pavillon fügt sich organisch in die umliegende alte Bebauung ein.
L'unité organique du pavillon avec les conditions préexistantes a été atteinte.
The pavilion fits organically into the original surroundings.



3
Der Pavillon von Nordwesten gesehen mit dem Hauptgebäude und dem Anbau im Hintergrund.
Le pavillon vu de nord-ouest avec la maison principale et l'annexe nouveau au fond.

The pavilion seen from the north-west, with the main building and additional extension in the background.

