

Zeitschrift: Bauen + Wohnen = Construction + habitation = Building + home : internationale Zeitschrift

Herausgeber: Bauen + Wohnen

Band: 1-5 (1947-1949)

Heft: 6

Artikel: Haus in Beaconsfield = Maison à Beaconsfield = House in Beaconsfield

Autor: [s.n.]

DOI: <https://doi.org/10.5169/seals-327949>

Nutzungsbedingungen

Die ETH-Bibliothek ist die Anbieterin der digitalisierten Zeitschriften auf E-Periodica. Sie besitzt keine Urheberrechte an den Zeitschriften und ist nicht verantwortlich für deren Inhalte. Die Rechte liegen in der Regel bei den Herausgebern beziehungsweise den externen Rechteinhabern. Das Veröffentlichen von Bildern in Print- und Online-Publikationen sowie auf Social Media-Kanälen oder Webseiten ist nur mit vorheriger Genehmigung der Rechteinhaber erlaubt. [Mehr erfahren](#)

Conditions d'utilisation

L'ETH Library est le fournisseur des revues numérisées. Elle ne détient aucun droit d'auteur sur les revues et n'est pas responsable de leur contenu. En règle générale, les droits sont détenus par les éditeurs ou les détenteurs de droits externes. La reproduction d'images dans des publications imprimées ou en ligne ainsi que sur des canaux de médias sociaux ou des sites web n'est autorisée qu'avec l'accord préalable des détenteurs des droits. [En savoir plus](#)

Terms of use

The ETH Library is the provider of the digitised journals. It does not own any copyrights to the journals and is not responsible for their content. The rights usually lie with the publishers or the external rights holders. Publishing images in print and online publications, as well as on social media channels or websites, is only permitted with the prior consent of the rights holders. [Find out more](#)

Download PDF: 16.01.2026

ETH-Bibliothek Zürich, E-Periodica, <https://www.e-periodica.ch>

Haus in Beaconsfield

Maison à Beaconsfield
House in Beaconsfield

Architekt: June Park A.R.I.B.A.
London

Das Haus wurde als Wohnung des Pförtners gebaut und liegt an einem kleinen Wiesenhang, an dem ein Bach vorbeifließt. Die Südostseite des Hauses ist gegen das Hauptgebäude gerichtet und von diesem durch den dazwischen angelegten Garten getrennt. Der Eingang befindet sich auf der nördlichen Hausseite, von der eine Treppe in die höher gelegenen Wohnräume führt. Diese bestehen aus einer Küche mit Eßplatz, separatem Wohnraum und einem Schlafzimmer für ein Ehepaar. Das zweite Schlafzimmer im Hause ist den Familienmitgliedern des Besitzers oder seinen Gästen reserviert. Zwischen Küche und Wohnraum befindet sich ein beidseitig benutzbarer Ofen.

Im Untergeschoß sind eine Garage, eine Waschküche und eine Werkstatt untergebracht, ferner ein großer Aufbewahrungsraum und ein Kohlenkeller.

Konstruktive Angaben:

Massives Backsteinmauerwerk im unteren Geschoß, im Wohngeschoß größtenteils 12 cm Backsteinmauerwerk mit innerer Isolierung auf Lattenrost, dazwischen Hohlraum. Armierte Betondecke. Flachdach: Kiesklebedach auf Holzunterkonstruktion (Sparren und Schalung). Bodenbeläge im Untergeschoß Gußasphalt, im Wohngeschoß hauptsächlich Linoleum. Die Wände sind im Untergeschoß und in der Treppenhalle unverputzt und erhielten einen Leimfarbenanstrich, im Wohngeschoß ist das Backsteinmauerwerk verputzt und sämtliche Wände sind entweder gestrichen oder tapeziert.

Diejenigen Fassadenteile, die nicht in Sichtmauerwerk ausgeführt wurden, erhielten einen weißen Anstrich, ausgenommen einige Stellen an der Nordwest- und Südwestfassade, die in reinem Rot-oxyd gehalten sind. Die nichttragenden Trennwände zwischen den beiden Schlafzimmern einerseits und Wohnzimmer und Küche andererseits sind auf die ganze Raumlänge als Schrankfronten ausgebildet.

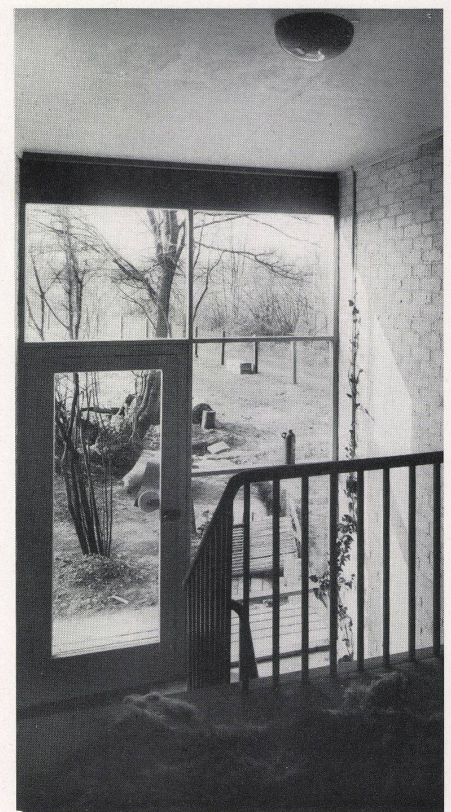
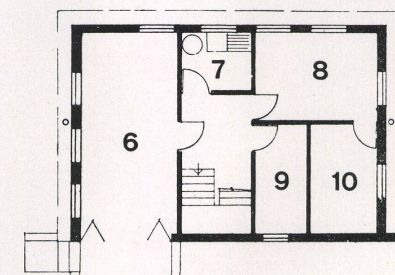
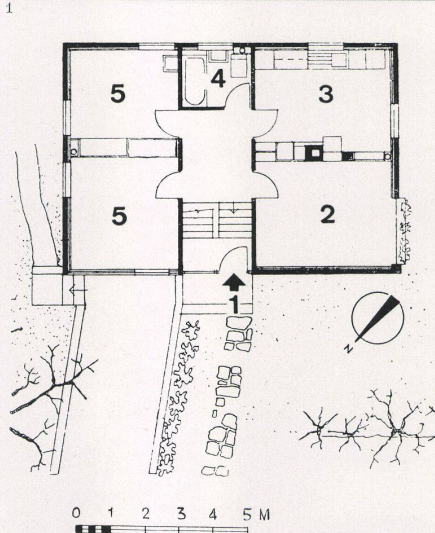
Grundrisse / Plans / Ground plans

Obergeschoß / Etage supérieure / Upper floor

- 1 Eingang / Entrée / Entrance
- 2 Wohnraum / Séjour / Living-room
- 3 Küche mit Eßplatz / Cuisine et coin des repas / Kitchen and corner for meals
- 4 Bad / Bain / Bath
- 5 Schlafzimmer / Chambres à coucher / Bedrooms

Untergeschoß / Etage inférieure / Basement

- 6 Garage
- 7 Waschküche / Buanderie / Laundry
- 8 Werkstatt / Atelier / Workshop
- 9 Kohlenkeller / Dépôt de charbon / Coal cellar
- 10 Vorratsraum / Dépôt de provisions / Storage



1 Gesamtansicht von Westen mit dem großen, vierteiligen Wohnraumfenster.
Vue entière de l'ouest, montrant la grande fenêtre en quatre sections de la salle de séjour.

Total view from the west; note the large four-section window of the living-room.

2 Blick vom Treppenpodest gegen die Eingangstüre.
Vue de l'escalier vers la porte d'entrée.

View from the stair landing towards the entrance.

3 Eingangsseite mit Garage.
Façade d'entrée et garage.

Entrance side and garage.

