

**Zeitschrift:** Bauen + Wohnen = Construction + habitation = Building + home : internationale Zeitschrift

**Herausgeber:** Bauen + Wohnen

**Band:** 1-5 (1947-1949)

**Heft:** 6

**Artikel:** Ein Holzhaus in Northfield bei Chicago = Une maison en bois à Northfield, près de Chicago = A house in Northfield near Chicago built of wood

**Autor:** [s.n.]

**DOI:** <https://doi.org/10.5169/seals-327943>

### **Nutzungsbedingungen**

Die ETH-Bibliothek ist die Anbieterin der digitalisierten Zeitschriften auf E-Periodica. Sie besitzt keine Urheberrechte an den Zeitschriften und ist nicht verantwortlich für deren Inhalte. Die Rechte liegen in der Regel bei den Herausgebern beziehungsweise den externen Rechteinhabern. Das Veröffentlichen von Bildern in Print- und Online-Publikationen sowie auf Social Media-Kanälen oder Webseiten ist nur mit vorheriger Genehmigung der Rechteinhaber erlaubt. [Mehr erfahren](#)

### **Conditions d'utilisation**

L'ETH Library est le fournisseur des revues numérisées. Elle ne détient aucun droit d'auteur sur les revues et n'est pas responsable de leur contenu. En règle générale, les droits sont détenus par les éditeurs ou les détenteurs de droits externes. La reproduction d'images dans des publications imprimées ou en ligne ainsi que sur des canaux de médias sociaux ou des sites web n'est autorisée qu'avec l'accord préalable des détenteurs des droits. [En savoir plus](#)

### **Terms of use**

The ETH Library is the provider of the digitised journals. It does not own any copyrights to the journals and is not responsible for their content. The rights usually lie with the publishers or the external rights holders. Publishing images in print and online publications, as well as on social media channels or websites, is only permitted with the prior consent of the rights holders. [Find out more](#)

**Download PDF:** 16.01.2026

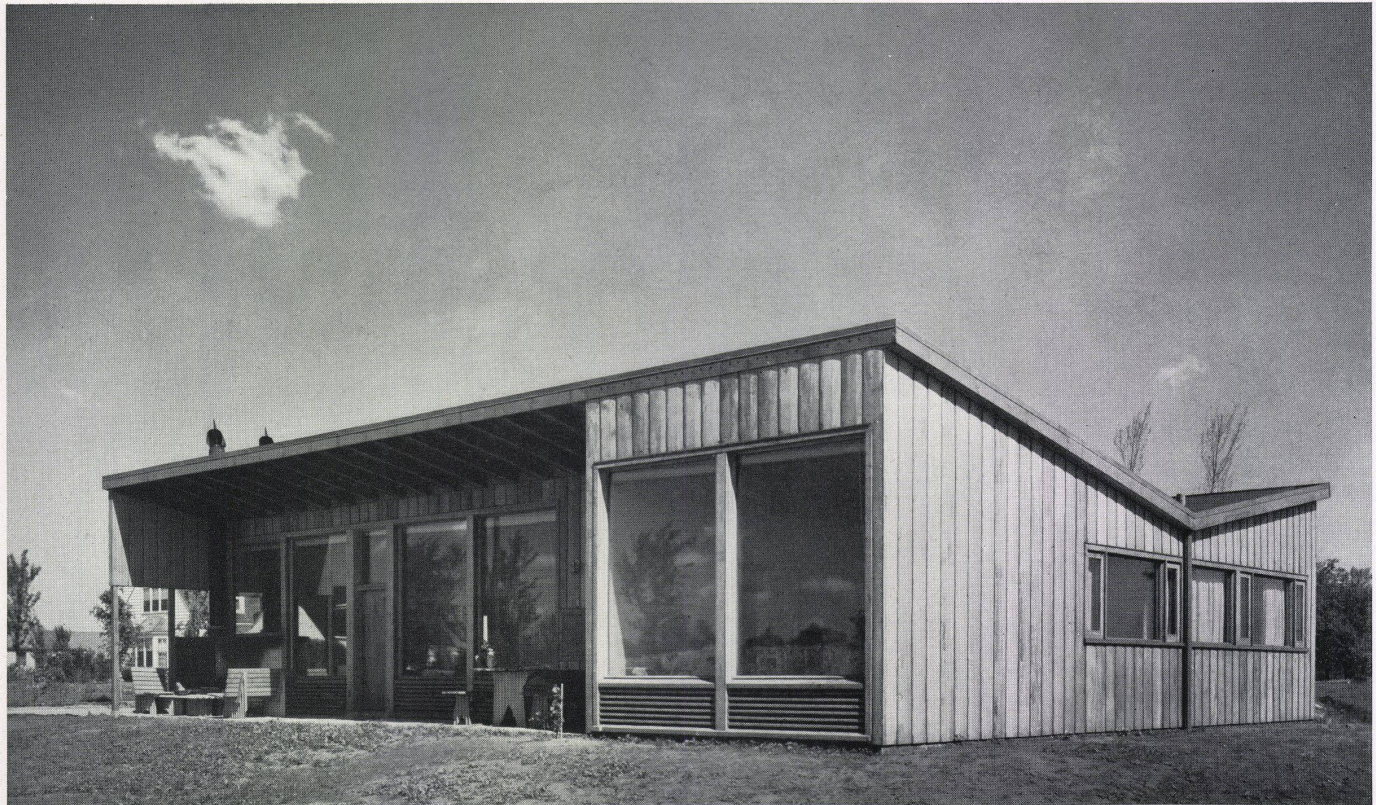
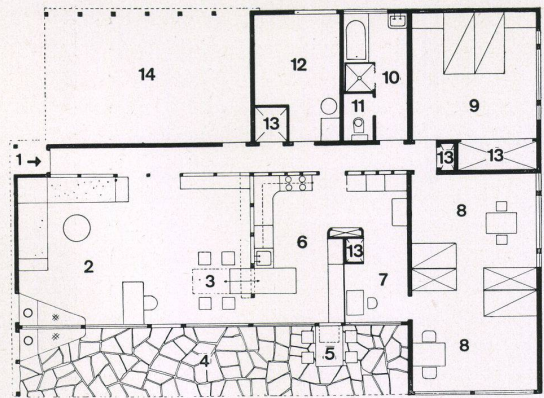
**ETH-Bibliothek Zürich, E-Periodica, <https://www.e-periodica.ch>**



## Ein Holzhaus in Northfield bei Chicago

Une maison en bois à Northfield, près de Chicago.  
A house in Northfield near Chicago built of wood.

Architekt: Henry P. Glab, A.D.I.  
Chicago, Ill., USA



Gesamtansicht von Südosten mit gedeckter Terrasse,  
Cheminée und Eßplatz im Freien.

Vue entière de sud-est avec la terrasse couverte et  
la cheminée avec le coin pour les repas en plein air.  
Total view from the south-east, with the veranda,  
chimney-piece and outdoor dining-place.

The house seen at night. To the left, a view of  
the living-room; to the right, the children's play-  
room and nursery.

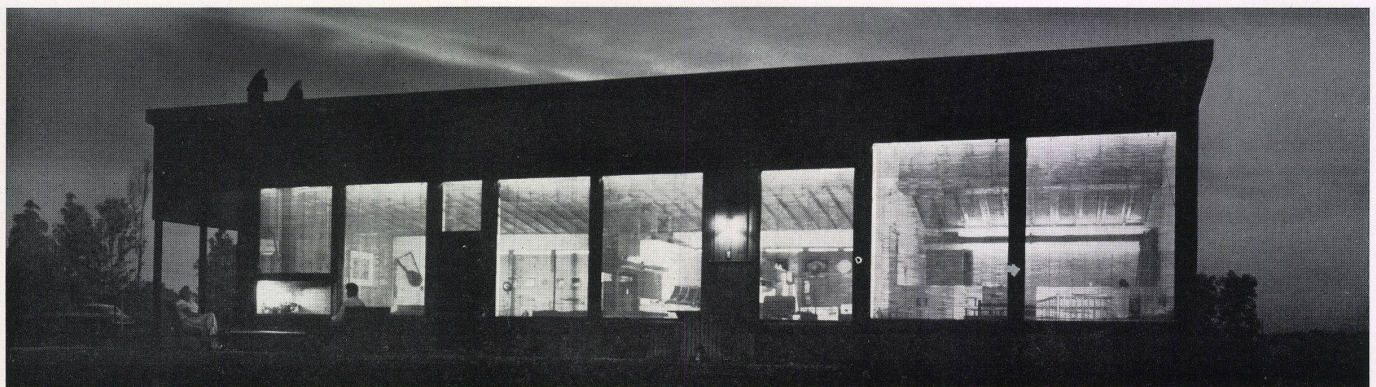
Vue de nuit. A gauche, la salle de séjour; à droite,  
la chambre des enfants.

Nachtaufnahme. Links Blick in den Wohnraum,  
rechts in das Kinderspiel- und -schlafzimmer.

Grundriß / Plan / Ground plan

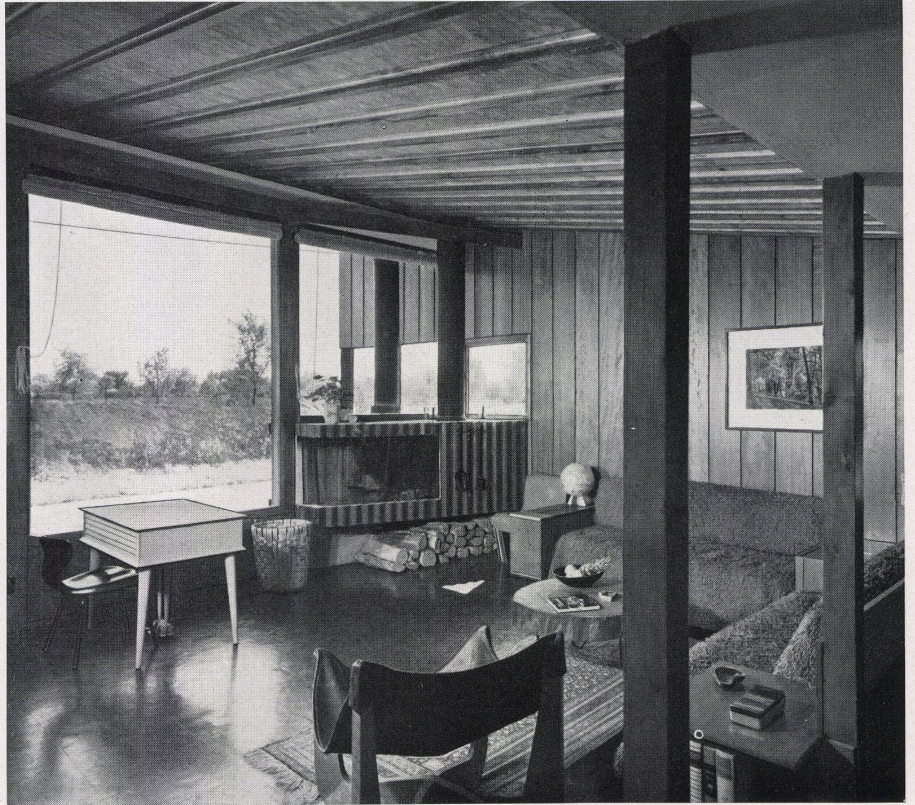
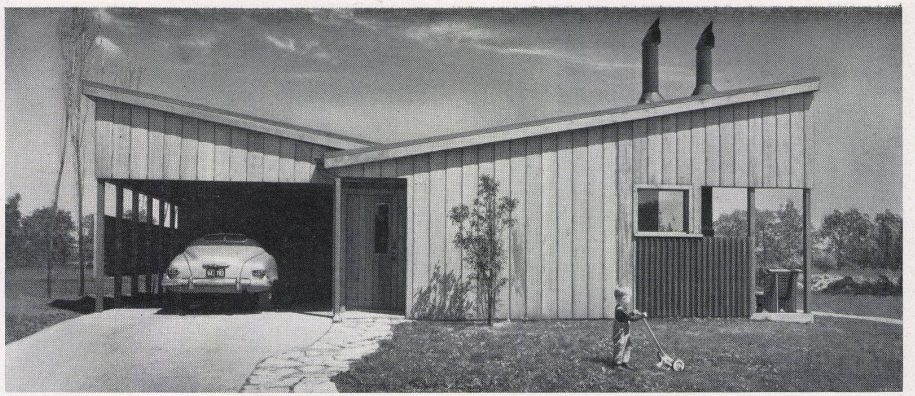
- 1 Eingang / Entrée / Entrance
- 2 Wohnraum / Séjour / Living-room
- 3 Eßplatz / Coin pour les repas / Corner for meals
- 4 Wohnterrasse mit Cheminée im Freien / Sé-  
jour en plein air et cheminée / Veranda and  
out-of-doors chimney-piece
- 5 Eßplatz im Freien mit Durchreiche / Coin  
pour les repas en plein air avec passe-plats /  
Corner for outdoor meals with a pass for dishes
- 6 Küche / Cuisine / Kitchen
- 7 Nähplatz / Travaux de couture / Sewing-corner
- 8 Kinderzimmer, durch Schrankfront unterteilt /  
Chambre des enfants, divisée par une cloison-  
placard / Children's room, divided by a row of  
closets
- 9 Elternschlafzimmer / Chambre des parents  
Parents' bedroom

- 10 Bad mit Dusche / Bain et douche / Bath and  
shower
- 11 WC
- 12 Abstellraum / Débarras / Storage
- 13 Wandschränke / Placards / Closets
- 14 Autoeinstellplatz / Abri pour les autos / Shelter  
for cars





Das Haus ist für eine Familie von zwei Erwachsenen und zwei Kindern ohne Dienstmädchen entworfen und entspricht den Bedingungen, welche das kontinentale Klima des amerikanischen Mittelwestens an ein Haus stellt. Die Südseite besteht aus einer großen Glaswand, die der Wintersonne tagsüber in reichem Maße Zutritt gewährt und damit zur Erwärmung der Räume wesentlich beiträgt. Die Neigung des Daches steht parallel zum niedrigsten Einfallswinkel der winterlichen Mittagssonne, so daß im Winter die Räume von Sonne überflutet sind. Im Sommer dagegen, bei hohem Sonnenstand, beschattet der Dachvorsprung die Fenster. Sämtliche Räume haben Querlüftung. Der Bau enthält einen großen Wohnraum, der von der Küche durch eine halbhohle Wand getrennt ist, ein großes Schlafzimmer für die Kinder, welches durch frei in den Raum gestellte Wandschränke unterteilt ist, ein Elternschlafzimmer mit eingebauten Schränken, ein Badezimmer mit separaten Abteilen für W.C. und Dusche und einen Abstellraum, in welchem sich die Heizungs- und Warmwasseranlage befindet und welcher gleichzeitig auch als Arbeitszimmer dient. Der große Wohnraum enthält eine Bar, einen offenen Kamin, einen EBplatz mit einem fahrbaren Tisch, der sich, auch gedeckt, von und nach der Küche schieben läßt. Längs der Südseite des Hauses, unter dem Dachvorsprung, liegt die gedeckte Terrasse und der EBplatz, der bei schönem Wetter oft Verwendung findet und durch eine Durchreiche mit der Küche in direkter Verbindung steht. Der offene Kamin an der Außenfront wird in der warmen Jahreszeit zum Braten und Backen benützt. Baujahr 1948, Bauzeit 3 Monate, Baukosten 22 000 Dollar.



1  
Eingangsseite mit überdecktem Autoeinstellplatz.  
Façade d'entrée avec l'abri pour les autos.  
The entrance side with the shelter for cars.

2  
Sitzecke im Wohnraum mit beidseitig benutzbarem  
Cheminée.  
Coin confortable dans la salle de séjour avec la  
cheminée ouverte des deux côtés.  
Easy-chair corner in the living-room with the  
double chimney-piece.

5  
Vom Wohnraum ist die Küche durch eine halbhohle Wand abgetrennt. Der fahrbare EBtisch kann in der Küche gedeckt und in den EBraum geschoben werden.  
La cuisine est séparée de la salle de séjour par une cloison à mi-hauteur; la table à manger, à roulettes, peut être mise dans la cuisine et transportée dans la pièce.

The kitchen is screened off from the living-room by a low-levelled partition. The dining-table is on wheels, so that it can be laid in the kitchen and brought ready into the room.