

Zeitschrift: Bauen + Wohnen = Construction + habitation = Building + home : internationale Zeitschrift

Herausgeber: Bauen + Wohnen

Band: 1-5 (1947-1949)

Heft: 6

Artikel: "Red House", bei Barrington, Illinois = "Maison rouge" près de Barrington, Illinois = "Red House" near Barrington, Illinois

Autor: [s.n.]

DOI: <https://doi.org/10.5169/seals-327942>

Nutzungsbedingungen

Die ETH-Bibliothek ist die Anbieterin der digitalisierten Zeitschriften auf E-Periodica. Sie besitzt keine Urheberrechte an den Zeitschriften und ist nicht verantwortlich für deren Inhalte. Die Rechte liegen in der Regel bei den Herausgebern beziehungsweise den externen Rechteinhabern. Das Veröffentlichen von Bildern in Print- und Online-Publikationen sowie auf Social Media-Kanälen oder Webseiten ist nur mit vorheriger Genehmigung der Rechteinhaber erlaubt. [Mehr erfahren](#)

Conditions d'utilisation

L'ETH Library est le fournisseur des revues numérisées. Elle ne détient aucun droit d'auteur sur les revues et n'est pas responsable de leur contenu. En règle générale, les droits sont détenus par les éditeurs ou les détenteurs de droits externes. La reproduction d'images dans des publications imprimées ou en ligne ainsi que sur des canaux de médias sociaux ou des sites web n'est autorisée qu'avec l'accord préalable des détenteurs des droits. [En savoir plus](#)

Terms of use

The ETH Library is the provider of the digitised journals. It does not own any copyrights to the journals and is not responsible for their content. The rights usually lie with the publishers or the external rights holders. Publishing images in print and online publications, as well as on social media channels or websites, is only permitted with the prior consent of the rights holders. [Find out more](#)

Download PDF: 16.01.2026

ETH-Bibliothek Zürich, E-Periodica, <https://www.e-periodica.ch>



«Red House», bei Barrington, Illinois

«Maison rouge» près de Barrington, Illinois
«Red House» near Barrington, Illinois

Architekt: Harry Weese
Chicago, Ill., USA

Veranda.
Séjour en plein air.
Wohnterrasse.



Allgemeines :

Der an einem Hügelabhang gelegene baumreiche Bauplatz gewährt weiten Ausblick auf die Seen im Südosten und Südwesten des Gebietes. Für die Orientierung und Lage des Hauses waren ausschlaggebend: eine schöne Aussichtslage, die Ausnützung des Terraingefälles und die Rücksichtnahme auf die vorherrschenden Südwestwinde. Dies führte zu einer Lösung, bei der Wohn- und Schlaftrakt senkrecht zueinander stehen, so daß auf diese Weise eine windgeschützte Gartenfläche für den Aufenthalt im Freien gewonnen wurde.

Grundrissdisposition :

Die rechtwinklige Anordnung der beiden Baukörper bringt im Äußeren die konsequente Trennung der beiden Funktionen «Wohnen» und «Schlafen» klar zum Ausdruck.

Der Schlafzimmerschlaftrakt ist zweigeschossig mit je einer Einheit von zwei Schlafzimmern plus Bad/W.C. pro Geschoss.

Der Wohnzimmertrakt ist in seinem nördlichen Teil zweigeschossig, wobei das untere Geschoss mit Waschküche und

Abstellraum äußerlich nur noch als Keller- geschoss in Erscheinung tritt. Im südlichen Teil liegt auf der Höhe des obern Geschosses der große Wohn- Eßraum und darunter, überdeckt und geschützt, die Eingangspartie und der Autoabstellplatz.

Technische Angaben :

Fundamente betoniert, darüber Holzbau mit senkrechter Außenschalung, Wohntrakt teilweise auf Metallstützen. Dachkonstruktion Holzsparrn mit Dachschalung, darauf Filzrollendach, wobei eine spätere Eindeckung mit Kupfer vorgesehen ist. Im Innern sind die mit weiß ausgefugten Celotexplatten ausgeführten Decken entsprechend der Dachneigung schräg. Die Wände sind zum Teil mit Sperrplatten, die einen Farbanstrich erhielten, oder mit naturbelassenem Kirschbaumtäfeln verkleidet. Um die normalerweise nach einer bestimmten Zeit immer auftretenden Fugen auf ein Minimum zu reduzieren, wurden für sämtliche Wand- und Deckenverkleidungen nur kleine Platten von 120/60 cm verwendet. Unmittelbar unter der Decke sind in den Räumen

des Obergeschosses Ventilationsöffnungen angebracht, die für eine gute Luftzirkulation sorgen und ein Stagnieren der warmen, verbrauchten Luft an der Decke verhindern. Die Böden sind in Holz ausgeführt oder erhielten einen farbigen Linolbelag. Die Böden der Erdgeschoß-Schlafräume liegen zirka 90 cm unter der Erde. Die Erfahrung hat gezeigt, daß sich eine solche Lösung durchaus verantworten läßt, obwohl anfänglich in der feuchten Sommerzeit durch Kondenswasserbildung sich Schwierigkeiten zeigten, die nun aber durch eine entsprechende Isolation endgültig behoben werden konnten.

Farbige Gestaltung :

Außer den Fenstern und wenigen andern Partien, die weiß gestrichen sind, erhielten die Außenfassaden durchgehend einen braunroten Anstrich, eine Farbe, die sich in ihrer optischen Wirkung das ganze Jahr hindurch bewährt hat. Im Innern sind die Wände entweder in Kirschbaumholz natur belassen oder blau oder grau gestrichen. Sämtliche Decken sind weiß.

Baukosten :

Erstellt 1941, Baukosten exklusive Land und Möblierung 12 000 Dollar.

1 Ansicht des Wohntraktes von Nordwesten. Unter dem auf Stützen ruhenden Teil befindet sich der Eingang und der gedeckte Autoplatz.

Vue de l'aile de séjour de nord-ouest. Sous la partie surélevée se trouvent l'entrée et une place couverte pour les autos.

View of the residential wing from the north-west. The supported element shelters the entrance and a parking place for cars.

2 Detailansicht des Wohnraumes mit Cheminée und Treppenaufgang.

Vue de détail de la salle de séjour avec la cheminée et l'escalier.

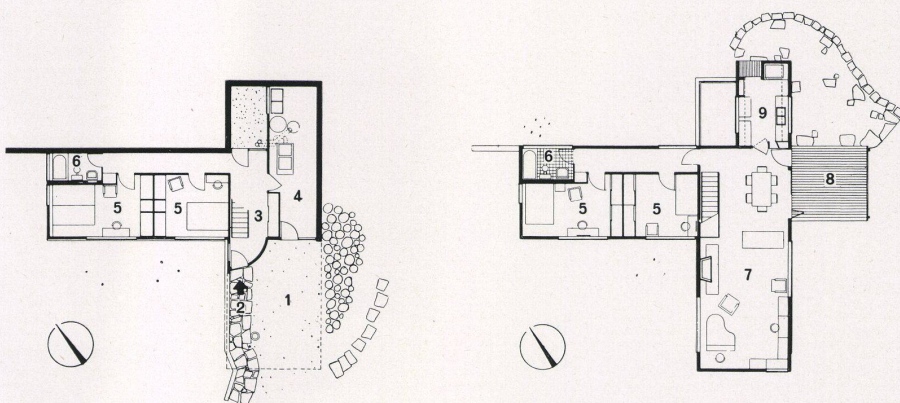
Part view of the living-room with the chimney-piece and staircase.

Erdgeschoß / Rez-de-chaussée / Basement

- 1 Gedeckter Platz für Autos / Place couverte pour autos / Covered porch for parking
- 2 Eingang / Entrée / Entrance
- 3 Garderobe / Vestibule / Cloak-room
- 4 Waschküche / Buanderie / Laundry
- 5 Schlafzimmer / Chambres à coucher / Bedrooms
- 6 Badzimmer / Bains / Bathrooms

Obergeschoß / Premier étage / Upper floor

- 7 Wohn-Eßraum / Salle de séjour et coin des repas / Living- and dining-room
- 8 Wohnterrasse / Terrasse servant de séjour / Open living-room
- 9 Küche / Cuisine / Kitchen



Gesamtansicht von Südosten. Links der zweigeschossige Schlafrakt.

Le bâtiment entier vu de sud-ouest. A gauche, l'aile des chambres à coucher, de deux étages.

The entire building as seen from south-east. To the left, the two-storey sleeping wing.

