

Zeitschrift: Bauen + Wohnen = Construction + habitation = Building + home : internationale Zeitschrift

Herausgeber: Bauen + Wohnen

Band: 1-5 (1947-1949)

Heft: 5

Artikel: Wohnhaus in Laufenburg = Habitation à Laufenburg = House in Laufenburg

Autor: [s.n.]

DOI: <https://doi.org/10.5169/seals-327921>

Nutzungsbedingungen

Die ETH-Bibliothek ist die Anbieterin der digitalisierten Zeitschriften auf E-Periodica. Sie besitzt keine Urheberrechte an den Zeitschriften und ist nicht verantwortlich für deren Inhalte. Die Rechte liegen in der Regel bei den Herausgebern beziehungsweise den externen Rechteinhabern. Das Veröffentlichen von Bildern in Print- und Online-Publikationen sowie auf Social Media-Kanälen oder Webseiten ist nur mit vorheriger Genehmigung der Rechteinhaber erlaubt. [Mehr erfahren](#)

Conditions d'utilisation

L'ETH Library est le fournisseur des revues numérisées. Elle ne détient aucun droit d'auteur sur les revues et n'est pas responsable de leur contenu. En règle générale, les droits sont détenus par les éditeurs ou les détenteurs de droits externes. La reproduction d'images dans des publications imprimées ou en ligne ainsi que sur des canaux de médias sociaux ou des sites web n'est autorisée qu'avec l'accord préalable des détenteurs des droits. [En savoir plus](#)

Terms of use

The ETH Library is the provider of the digitised journals. It does not own any copyrights to the journals and is not responsible for their content. The rights usually lie with the publishers or the external rights holders. Publishing images in print and online publications, as well as on social media channels or websites, is only permitted with the prior consent of the rights holders. [Find out more](#)

Download PDF: 16.01.2026

ETH-Bibliothek Zürich, E-Periodica, <https://www.e-periodica.ch>

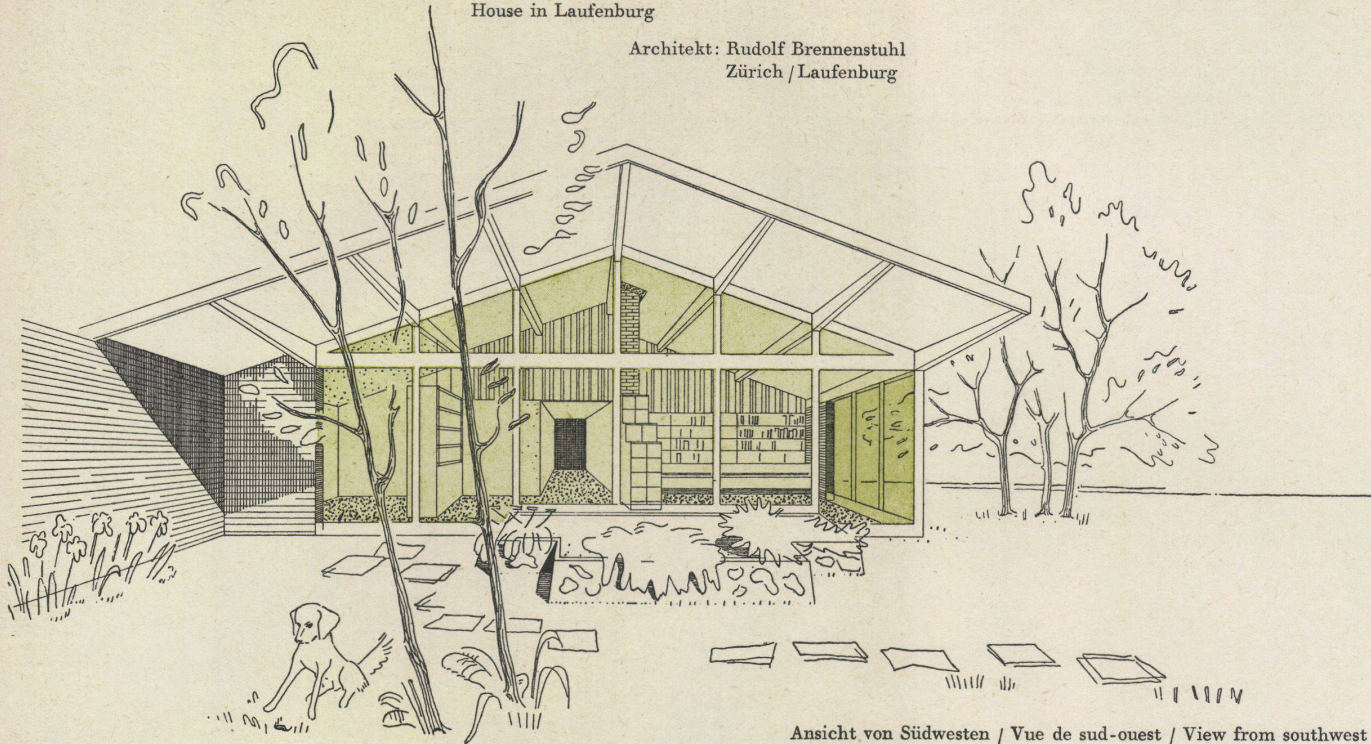
Wohnhaus in Laufenburg

Habitation à Laufenburg

House in Laufenburg

Architekt: Rudolf Brennenstuhl

Zürich / Laufenburg



Ansicht von Südwesten / Vue de sud-ouest / View from southwest

Grundriß / Plan / Ground plan 1 : 350

W = Wohnzimmer / Salon / living-room

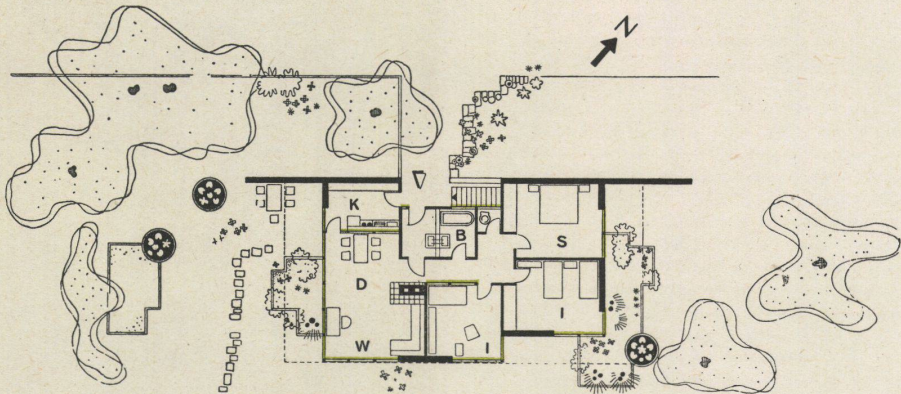
D = Eßzimmer / salle à manger / dining-room

I = Kinderzimmer / chambres d'enfants / nurseries

S = Schlafzimmer / chambre à coucher / bedroom

B = Bad / bain / bathroom

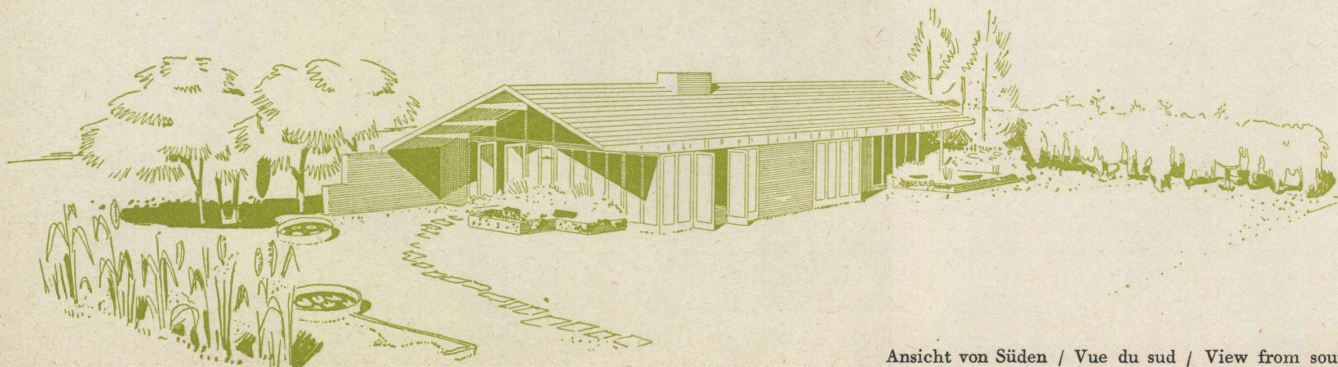
K = Küche / cuisine / kitchen



Das Haus soll auf eine ganz leicht gegen Norden abfallende Ebene zu stehen kommen. Die im Bebauungsplan vorgesehene Bebauung besteht aus Einfamilienhäusern mit umliegenden Gärten. Zwischendurch führt eine belebte Wohnstraße. Es ist innerhalb einer solchen Bebauung wichtig, daß die an und für sich sehr verschiedenen Gebäude durch die einheitliche Dachform harmonisieren. Somit hatte sich auch dieses Projekt danach zu richten. Die Grundform des Hauses bilden eine lange, 2 m hohe Nordwestmauer, die durch die Abtreppung ihre raumzerteilende Härte verlieren soll und das unsymmetrische Falzziegeldach. Beide sind als Einheit zusammengesehen und bilden die große, gegen Regen, Wind, Straßenlärm und Einblick schützende Form, welche den darunter liegenden Raum der Wohnung umfaßt. Diese und auch der Garten sind auf einem Raster von 1,3 m Maschenweite entworfen.

Die Wohnung enthält 3 Schlafzimmer gegen Osten, die durch das Vordach vor der heißen Sommer-, nicht aber Wintersonne geschützt sind. Das kleinere Kinderzimmer braucht mehr Licht, weil es als späteres Studierzimmer gedacht ist. Küche, Eßtisch, Wohn- und Arbeitsplatz sind in einem einzigen großen Raum zusammengefaßt. Einzig die Küche ist durch eine Glaswand und einen durchsichtigen Geschirrschrank abgetrennt. Dem Wohnraum vorgelagert liegt ein großes Blumenbeet, das von einer 40 cm hohen, in die Schalung gegossen Feldsteinmauerwerk gebildet wird. Auf diese Weise wird versucht, den Garten und den Wohnraum zu einer Einheit zu verschmelzen. Dieselbe Form wiederholt sich vor den Schlafzimmern. Die Feldsteine stammen vom Aushub des Hauses. Die Wohnung betritt man durch einen Windfang. Beim Eingang liegen auch noch Küchentür und

Kellertreppe, um den Verkehr vom Hause nach außen zusammenzufassen. Der Garten ist in der Hauptsache eine große Rasenfläche, die sich gleich der Wohnung in die umliegende weite, baumbestandene Wiese öffnet. Bäume, in den Boden versenkte Zementrohre für Seerosen, ein Sandplatz für Kinder, im Osten eine Hecke als Blickschutz sind die Elemente der Gartengestaltung. Das Haus ist aus den ortsüblichen Materialien gebaut, Beton für Kellermauern, Backstein für Außenwände mit Kalksandsteinvormauerung, Holz für Zwischenwände, Dachkonstruktion und Schlafzimmerdecken. Das Dach besteht aus Hochkantbalken als Pfetten, darüber Schalung, Isolation und Dachhaut. Das Haus besitzt eine Zentralheizung kombiniert mit einem Kachelofen im Wohnraum. Der Baupreis beläuft sich auf 90 000 bis 100 000 Fr. Der gesamte Kubikinhalt beträgt rund 900 m³.



Ansicht von Süden / Vue du sud / View from south