

**Zeitschrift:** Bauen + Wohnen = Construction + habitation = Building + home : internationale Zeitschrift

**Herausgeber:** Bauen + Wohnen

**Band:** 1-5 (1947-1949)

**Heft:** 3

**Artikel:** Wohnhaus für einen Junggesellen in Wildhaus

**Autor:** Kolb, Otto

**DOI:** <https://doi.org/10.5169/seals-327868>

### **Nutzungsbedingungen**

Die ETH-Bibliothek ist die Anbieterin der digitalisierten Zeitschriften auf E-Periodica. Sie besitzt keine Urheberrechte an den Zeitschriften und ist nicht verantwortlich für deren Inhalte. Die Rechte liegen in der Regel bei den Herausgebern beziehungsweise den externen Rechteinhabern. Das Veröffentlichen von Bildern in Print- und Online-Publikationen sowie auf Social Media-Kanälen oder Webseiten ist nur mit vorheriger Genehmigung der Rechteinhaber erlaubt. [Mehr erfahren](#)

### **Conditions d'utilisation**

L'ETH Library est le fournisseur des revues numérisées. Elle ne détient aucun droit d'auteur sur les revues et n'est pas responsable de leur contenu. En règle générale, les droits sont détenus par les éditeurs ou les détenteurs de droits externes. La reproduction d'images dans des publications imprimées ou en ligne ainsi que sur des canaux de médias sociaux ou des sites web n'est autorisée qu'avec l'accord préalable des détenteurs des droits. [En savoir plus](#)

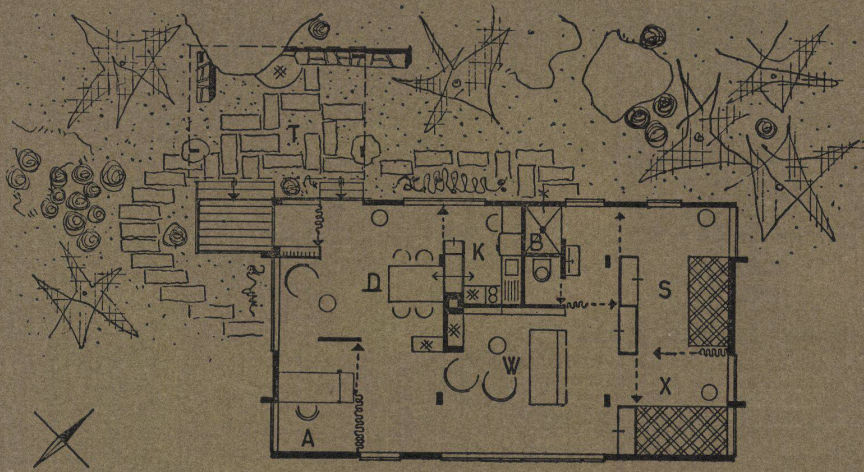
### **Terms of use**

The ETH Library is the provider of the digitised journals. It does not own any copyrights to the journals and is not responsible for their content. The rights usually lie with the publishers or the external rights holders. Publishing images in print and online publications, as well as on social media channels or websites, is only permitted with the prior consent of the rights holders. [Find out more](#)

**Download PDF:** 16.01.2026

**ETH-Bibliothek Zürich, E-Periodica, <https://www.e-periodica.ch>**

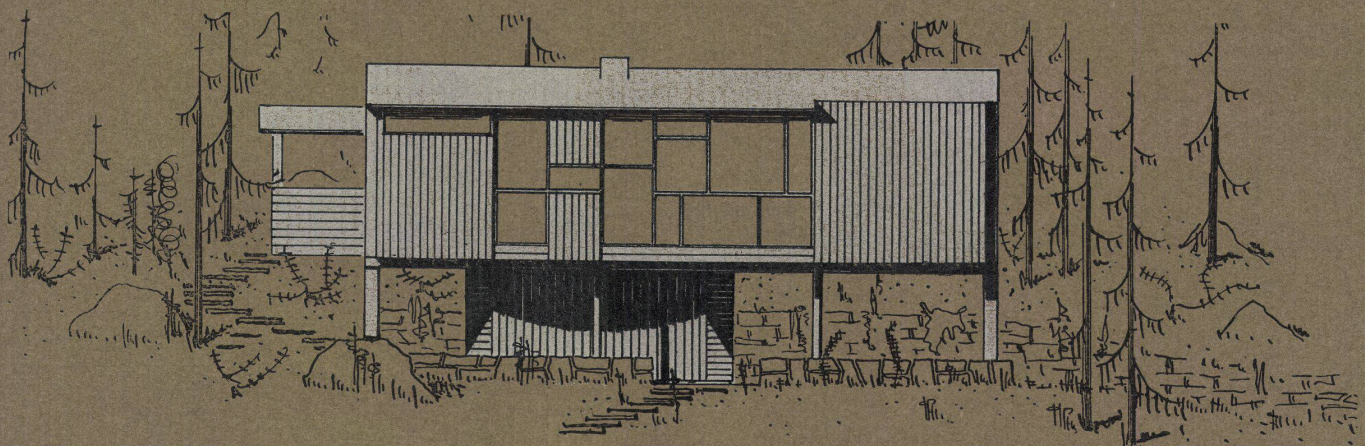
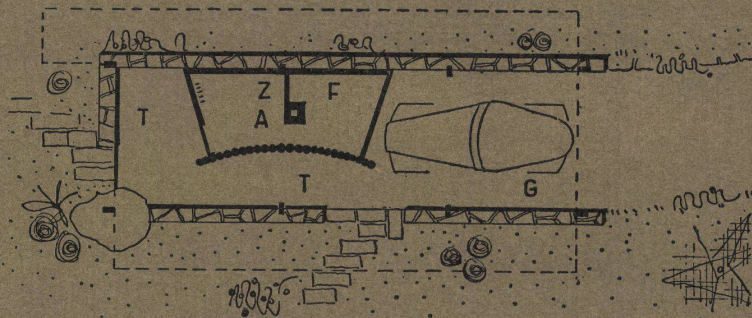




Nord-Ost / Nord-est / North-east

# Wohnhaus für einen Junggesellen in Wildhaus

Architekt: Otto Kolb SWB  
Brüttisellen

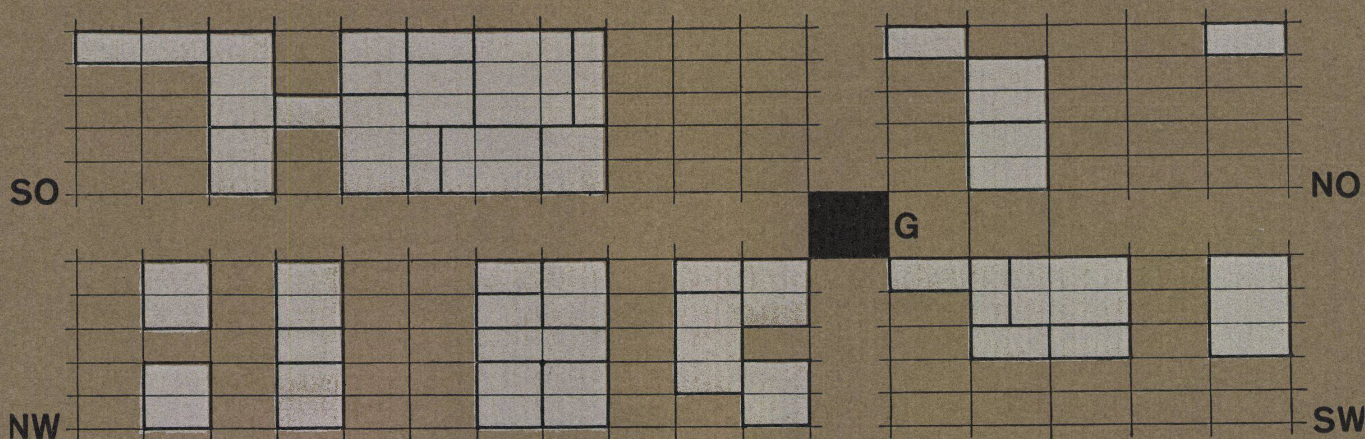


Süd-Ost / Sud-est / South-east

Süd-West / Sud-ouest / South-west







Fassaden-Raster / Trame de la façade / Front screen

Aufbau der Fassaden unter Anwendung des Grundrißrasters «G». Innerhalb diesem freie Fensteraufteilung unter Berücksichtigung des innern Organismus

Am Tobelbach, liegt das reizvolle Bauge-lände, inmitten großer Steine, Wiesen und Tannen. Um teure Erdbewegungen und Mauern zu vermeiden, wird das Haus vom natürlichen Terrain abgehoben und auf Pfosten gestellt. Der Bauherr zieht sich hierher während Wochen zu konzentrierter Arbeit zurück, und es war möglich, dank seinem großen Verständnis, den Wert des Hauses nicht in teuren Materialien und teurem Ausbau zu suchen, sondern im räumlichen Erlebnis. Dieser Einraum-kubus umfaßt als organisches Ganzes

sämtliche Wohnfunktionen und öffnet sich durch ringsum große Fenster in die Natur, er kann jedoch durch Vorhänge, Schiebetüren und Läden in Schlaf-, Wohn-, Eß-, Arbeits-, Küchen- und Toiletten-nischen unterteilt werden. Dies erlaubt ein absolut befreites, bewegliches Wohnen, wo der Raum zum Erlebnis wird, weitergreift in die Natur, in die Ferne und trotzdem ein Zurückziehen in die intime, gemütliche Ecke erlaubt.\* Konstruktiv ist das Haus als Montagebau durchgebildet, wobei der angewandte

Grundraster 0,90/1,10 m gesetzmäßig im Grundriß wie im Schnitt als Basis dient. Das tragende Holzskelett wird unabhängig vom Baukörper zuerst montiert und besteht aus verleimten Bretterbalken. Zur bessern Transportfähigkeit sind die Plattenelemente sehr leicht konstruiert, außen mit einer doppelten Holzschalung dann zur Isolation 5 cm Glaswollmatten und als innere Verkleidung einen Rost mit Hart-pavatexplatten. Die zur Querlüftung verschobenen Dächer werden mit Welleternit eingedeckt. Baukosten ca. 32 000 Fr. o.k.

Raum-Perspektive / Perspective intérieure / Perspective of room

