

Objektyp: **Advertising**

Zeitschrift: **Tracés : bulletin technique de la Suisse romande**

Band (Jahr): **142 (2016)**

Heft 7: **Extension du canal de Panama ; Assainissement du pont de la Tuffière**

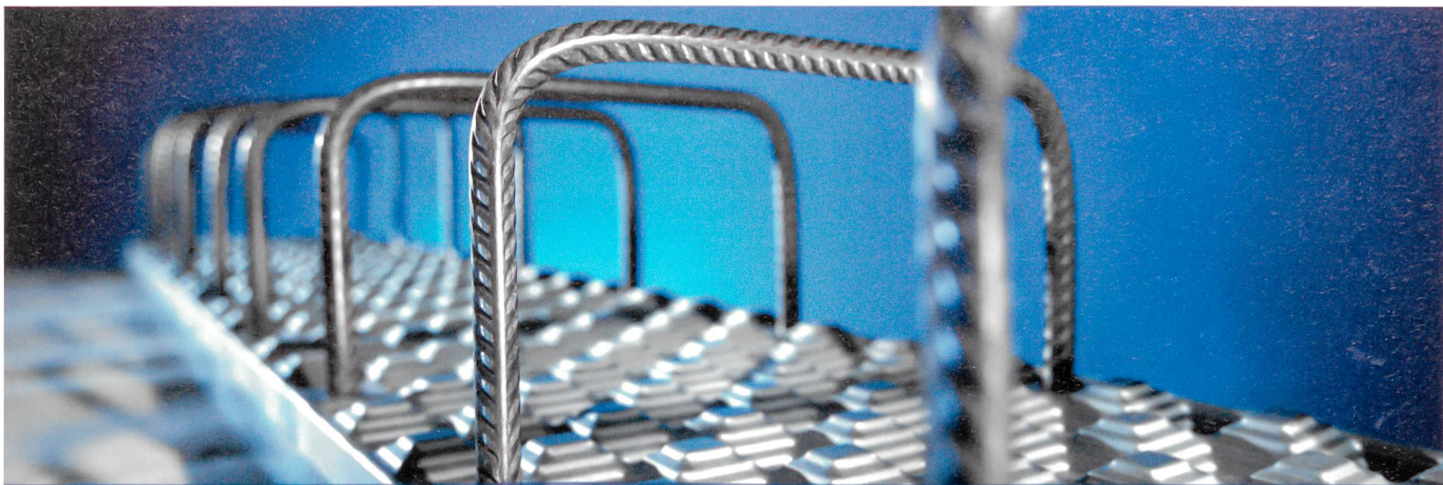
PDF erstellt am: **19.09.2024**

Nutzungsbedingungen

Die ETH-Bibliothek ist Anbieterin der digitalisierten Zeitschriften. Sie besitzt keine Urheberrechte an den Inhalten der Zeitschriften. Die Rechte liegen in der Regel bei den Herausgebern. Die auf der Plattform e-periodica veröffentlichten Dokumente stehen für nicht-kommerzielle Zwecke in Lehre und Forschung sowie für die private Nutzung frei zur Verfügung. Einzelne Dateien oder Ausdrucke aus diesem Angebot können zusammen mit diesen Nutzungsbedingungen und den korrekten Herkunftsbezeichnungen weitergegeben werden. Das Veröffentlichen von Bildern in Print- und Online-Publikationen ist nur mit vorheriger Genehmigung der Rechteinhaber erlaubt. Die systematische Speicherung von Teilen des elektronischen Angebots auf anderen Servern bedarf ebenfalls des schriftlichen Einverständnisses der Rechteinhaber.

Haftungsausschluss

Alle Angaben erfolgen ohne Gewähr für Vollständigkeit oder Richtigkeit. Es wird keine Haftung übernommen für Schäden durch die Verwendung von Informationen aus diesem Online-Angebot oder durch das Fehlen von Informationen. Dies gilt auch für Inhalte Dritter, die über dieses Angebot zugänglich sind.



PYRATOP® Fers de reprise pour béton armé

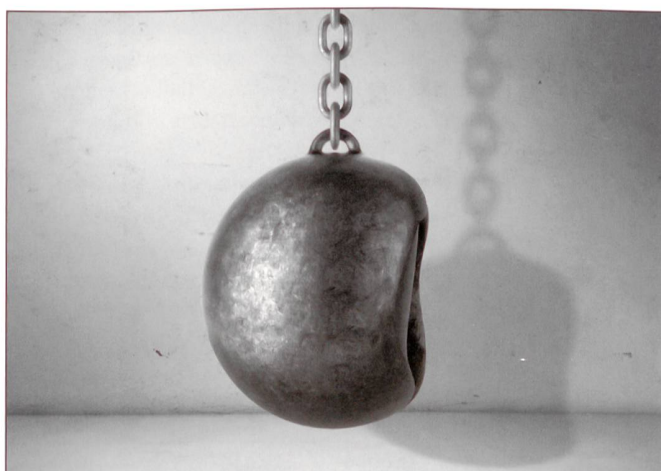
La géométrie pyramidale de la tôle profilée PYRATOP® permet la reprise biaxiale du cisaillement, transversalement et parallèlement au joint de reprise. En plus du sens de cisaillement principal, les efforts dans une autre direction sont également repris de manière fiable

(séisme, vent, poussée des terres). La structure pyramidale en damier permet une reprise maximale des forces de cisaillement dans toutes les directions. Il est superflu de rendre la surface du joint rugueuse ou d'ajouter des goujons de cisaillement.

Debrunner Acifer

klöckner & co multi metal distribution

Infotel 0844 80 88 18
www.armature.ch



LES BOULETS NE VONT PAS AIMER...

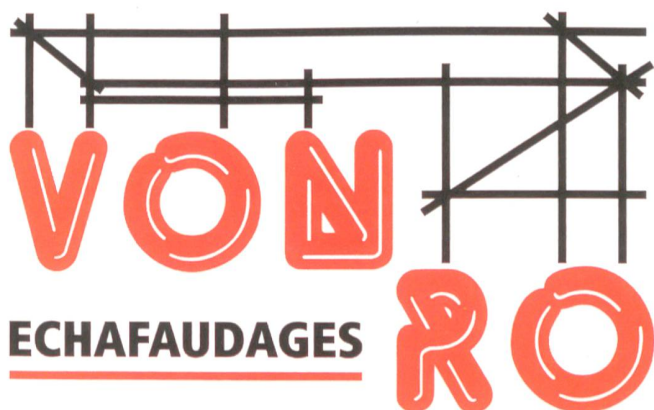
PENSEZ ÉCO ET DURABLE

ECOBETON® - ECOGRAVE® - ECOSTAB®

www.gcm.ch



GCM SA
GRAVIÈRE DE LA CLAIÉ-AUX-MOINES



- Echafaudages classiques (léger et lourd)
- Toitures provisoires (bâches, tôles)
- Structures pour diverses expositions
- Ponts roulants
- Monte-charge

Genève – Tél. 022 342 59 59