

Objektyp: **Advertising**

Zeitschrift: **Tracés : bulletin technique de la Suisse romande**

Band (Jahr): **141 (2015)**

Heft 11: **Dimensionnement de bâtiments en bois**

PDF erstellt am: **21.09.2024**

### **Nutzungsbedingungen**

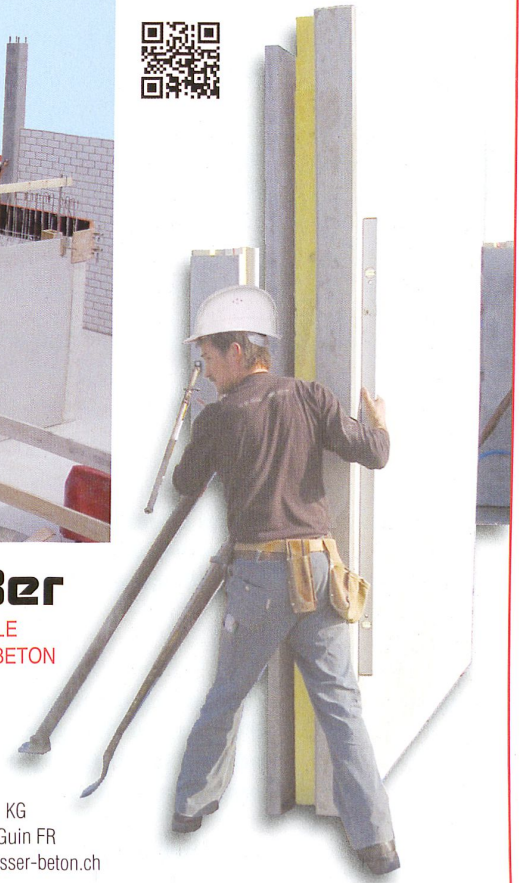
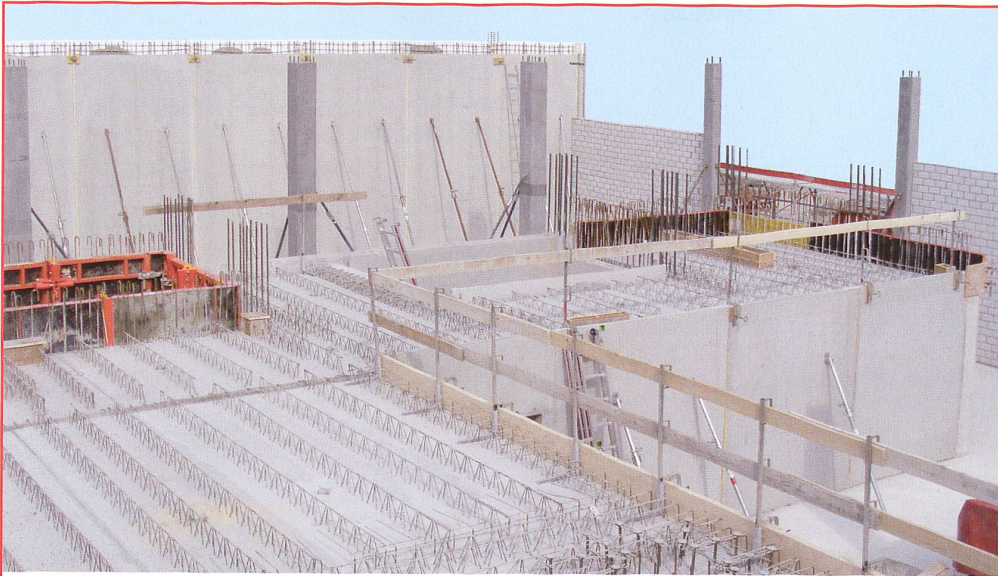
Die ETH-Bibliothek ist Anbieterin der digitalisierten Zeitschriften. Sie besitzt keine Urheberrechte an den Inhalten der Zeitschriften. Die Rechte liegen in der Regel bei den Herausgebern. Die auf der Plattform e-periodica veröffentlichten Dokumente stehen für nicht-kommerzielle Zwecke in Lehre und Forschung sowie für die private Nutzung frei zur Verfügung. Einzelne Dateien oder Ausdrucke aus diesem Angebot können zusammen mit diesen Nutzungsbedingungen und den korrekten Herkunftsbezeichnungen weitergegeben werden. Das Veröffentlichen von Bildern in Print- und Online-Publikationen ist nur mit vorheriger Genehmigung der Rechteinhaber erlaubt. Die systematische Speicherung von Teilen des elektronischen Angebots auf anderen Servern bedarf ebenfalls des schriftlichen Einverständnisses der Rechteinhaber.

### **Haftungsausschluss**

Alle Angaben erfolgen ohne Gewähr für Vollständigkeit oder Richtigkeit. Es wird keine Haftung übernommen für Schäden durch die Verwendung von Informationen aus diesem Online-Angebot oder durch das Fehlen von Informationen. Dies gilt auch für Inhalte Dritter, die über dieses Angebot zugänglich sind.

Ein Dienst der *ETH-Bibliothek*  
ETH Zürich, Rämistrasse 101, 8092 Zürich, Schweiz, [www.library.ethz.ch](http://www.library.ethz.ch)

<http://www.e-periodica.ch>



## Les avantages du mur thermique:

- une surface lisse des deux côtés
- les prises de courant, les tuyauteries vides, l'isolation, les ouvertures etc. sont déjà intégrées
- excellent accumulateur de chaleur
- protège contre les bruits
- coupe-feu optimal
- économie de temps/de frais, permet un avancement rapide des travaux
- **Fabrication et application après obtention du permis. SySpro®PART-thermo**



**Elsaesser**  
BETONBAUTEILE  
ELEMENTS EN BETON

Egon Elsaesser Bauindustrie GmbH & Co. KG  
Birchstrasse 3 · CH-3186 Düringen /Guin FR  
Tél.: +41(0)26 / 5051133 · www.elsaesser-beton.ch

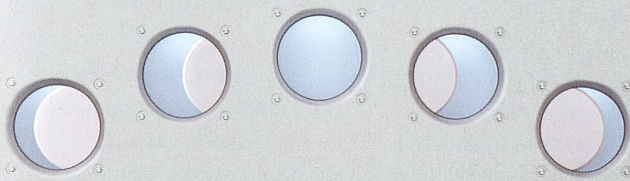
**That's  
theWey.**



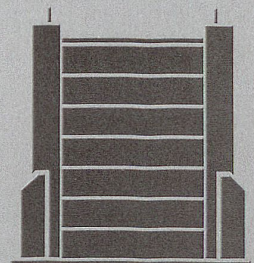
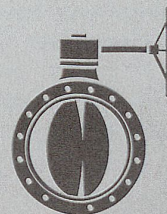
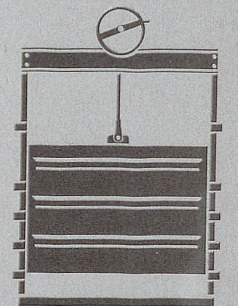
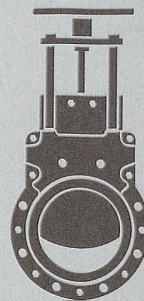
**SUISSE PUBLIC**

Exposition suisse pour les collectivités publiques

Berne, 16–19.6.2015  
Halle 3.2 / Stand D18



En tant que fabricants, nous connaissons nos produits mieux que personne. Avec notre savoir-faire, nous pouvons répondre aux plus hautes exigences demandées, dans le monde entier. Nous proposons des solutions valables et sûres. Pour des générations, d'année en année.



**Les produits et services Wey sont fiables,  
année après année.**

**WEY**<sup>®</sup>  
VALVE INNOVATION MANAGEMENT



SWISS  
PERFORMANCE