

Objekttyp: **TableOfContent**

Zeitschrift: **Tracés : bulletin technique de la Suisse romande**

Band (Jahr): **141 (2015)**

Heft 9: **Passerelles suspendues**

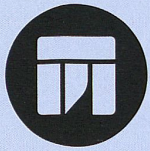
PDF erstellt am: **20.09.2024**

Nutzungsbedingungen

Die ETH-Bibliothek ist Anbieterin der digitalisierten Zeitschriften. Sie besitzt keine Urheberrechte an den Inhalten der Zeitschriften. Die Rechte liegen in der Regel bei den Herausgebern. Die auf der Plattform e-periodica veröffentlichten Dokumente stehen für nicht-kommerzielle Zwecke in Lehre und Forschung sowie für die private Nutzung frei zur Verfügung. Einzelne Dateien oder Ausdrucke aus diesem Angebot können zusammen mit diesen Nutzungsbedingungen und den korrekten Herkunftsbezeichnungen weitergegeben werden. Das Veröffentlichen von Bildern in Print- und Online-Publikationen ist nur mit vorheriger Genehmigung der Rechteinhaber erlaubt. Die systematische Speicherung von Teilen des elektronischen Angebots auf anderen Servern bedarf ebenfalls des schriftlichen Einverständnisses der Rechteinhaber.

Haftungsausschluss

Alle Angaben erfolgen ohne Gewähr für Vollständigkeit oder Richtigkeit. Es wird keine Haftung übernommen für Schäden durch die Verwendung von Informationen aus diesem Online-Angebot oder durch das Fehlen von Informationen. Dies gilt auch für Inhalte Dritter, die über dieses Angebot zugänglich sind.



Twinmotion®

Visualisation temps réel & Immersion 3D

Dédié à l'architecture, à l'urbanisme et au territoire, Twinmotion est l'aboutissement d'un rêve partagé avec plus d'une centaine de bureaux d'architecture dans le monde. Avec Twinmotion vous créez, explorez, partagez et faites vivre vos projets, vous projetez et décidez, en temps réel, tout est facile, tout est possible au-delà de ce que vous pouviez imaginer jusqu'ici, tout est immédiat dans l'environnement 3D que vous voulez !



© Benjamin Architects and Engineers

Champ de la Vigne 7
1470 Estavayer-le-Lac
T : (+41) 26 663 93 50
E : info@abvent.ch

Abvent
www.abvent.ch

09

ETH-ZÜRICH

11. Mai 2015

BIBLIOTHEK

GÉNIE CIVIL

6 DES PASSERELLES SUR LES SOMMETS

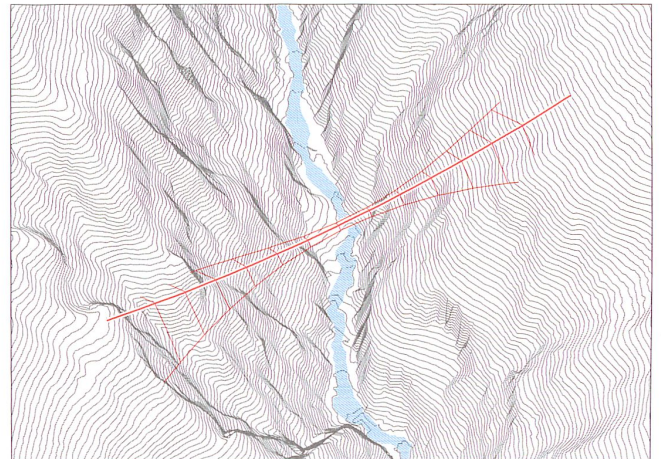
Philippe Morel

ARCHITECTURE

12 DEUX THÉÂTRES À VEVEY

Christophe Catsaros

5	ÉDITORIAL	25	PAGES SIA
18	ACTUALITÉS	28	CONCOURS
20	LIVRES	29	AGENDA
24	ICI EST AILLEURS	30	DERNIÈRE IMAGE



Représentation de la passerelle de Carasc sur un fond topographique (Filippini & Partner Ingegneria SA)

Paraissent chez le même éditeur :



TEC21 19-20/2015 (8.5.2015) Holzbau aufgesetzt Verzogen und verzerrt | Krone aus Holz | Scheune mit Ausblick
TEC21 17-18/2015 (24.4.2015) Rigi II – bewegter Berg Vom Bahntrasse zum Höhenweg | Vitznau und Weggis trotzen den Launen der Natur
ARCHI n° 2 (4.2015) Scuole e palestre
Contrasti, luci e penombre di un «oggetto perfetto» | Per una scuola dell'infanzia | Spazio, luce e struttura