

Objektyp: **Advertising**

Zeitschrift: **Tracés : bulletin technique de la Suisse romande**

Band (Jahr): **140 (2014)**

Heft 22: **Le CEVA à Genève**

PDF erstellt am: **22.09.2024**

Nutzungsbedingungen

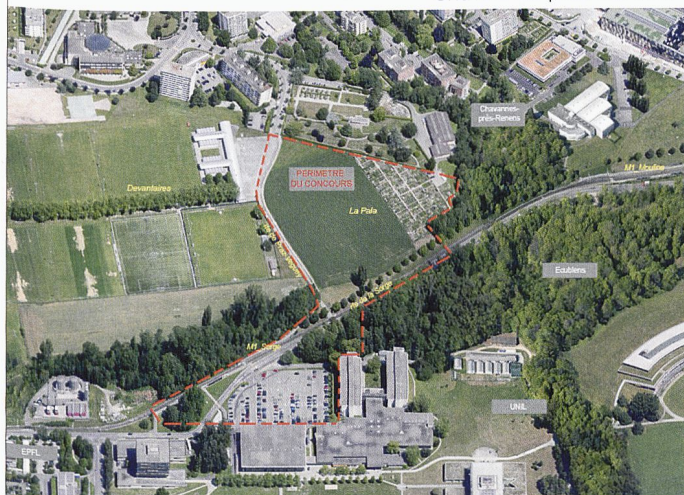
Die ETH-Bibliothek ist Anbieterin der digitalisierten Zeitschriften. Sie besitzt keine Urheberrechte an den Inhalten der Zeitschriften. Die Rechte liegen in der Regel bei den Herausgebern. Die auf der Plattform e-periodica veröffentlichten Dokumente stehen für nicht-kommerzielle Zwecke in Lehre und Forschung sowie für die private Nutzung frei zur Verfügung. Einzelne Dateien oder Ausdrucke aus diesem Angebot können zusammen mit diesen Nutzungsbedingungen und den korrekten Herkunftsbezeichnungen weitergegeben werden. Das Veröffentlichen von Bildern in Print- und Online-Publikationen ist nur mit vorheriger Genehmigung der Rechteinhaber erlaubt. Die systematische Speicherung von Teilen des elektronischen Angebots auf anderen Servern bedarf ebenfalls des schriftlichen Einverständnisses der Rechteinhaber.

Haftungsausschluss

Alle Angaben erfolgen ohne Gewähr für Vollständigkeit oder Richtigkeit. Es wird keine Haftung übernommen für Schäden durch die Verwendung von Informationen aus diesem Online-Angebot oder durch das Fehlen von Informationen. Dies gilt auch für Inhalte Dritter, die über dieses Angebot zugänglich sind.

un quartier de logements étudiants pour les Hautes Ecoles à La Pala

Chavannes-près-Renens



SPINAS CIVIL VOICES

SANTÉ!

En Afrique, une personne sur trois
doit boire de l'eau sale.

Agir maintenant: www.helvetas.ch

HELVETAS
Agir pour un monde meilleur



VILLE DE MARTIGNY

La Ville de Martigny (www.martigny.ch) abrite une population de quelque 18'000 habitants. Les Services techniques municipaux regroupent les travaux publics, l'exploitation générale, la STEP et l'environnement. Une soixantaine de collaboratrices et collaborateurs s'engagent quotidiennement pour satisfaire les besoins de la population. Pour succéder au chef titulaire suite à son départ à la retraite, nous cherchons une personnalité, **femme ou homme**,

visionnaire, dotée d'un sens et d'une volonté de service au public

Chef des travaux publics

Votre mission : Développer la vision à long terme, conseiller techniquement l'autorité politique et gérer notre quotidien. Vous organisez l'activité des secteurs subordonnés, motivez l'encadrement. La planification des investissements est de votre ressort. Vous dirigez les travaux publics, de la planification en passant par l'étude des avant-projets jusqu'à la réalisation. Vous êtes l'interlocuteur privilégié des acteurs de l'environnement.

Vous-même : Conduire une équipe en sollicitant les compétences est un de vos atouts. Rompu à la communication, le dialogue et la recherche du consensus vous permettent de convaincre. Souple au niveau des horaires, vous vous adaptez facilement au besoin. Le travail pluridisciplinaire vous est familier. Ingénieur ETS ou EPF ou formation jugée équivalente. Une expérience dans le management serait un atout.

Le formulaire de candidature est à demander auprès du Service du personnel de la Commune de Martigny – Téléphone 027/721 22 63.

La consultation du cahier des charges du poste ainsi que tous les renseignements peuvent être demandés auprès du Chef du personnel – Rue de l'Hôtel de Ville 1, 1920 MARTIGNY.

L'offre de service manuscrite et le formulaire de candidature accompagné de diplômes et/ou de certificats sont à adresser pour le 12 décembre 2014 (courrier A) à l'Administration municipale, Service du personnel, Case postale 176, Rue de l'Hôtel de Ville 1, 1920 MARTIGNY.

L'aisance d'expression et la sûreté de rédaction en français, l'expérience de la conduite des hommes et des projets, la maîtrise des processus liés aux marchés publics, sont des critères requis.

Nous vous offrons : Une fonction importante au cœur du développement de Martigny dans laquelle votre personnalité pourra rayonner et vous permettra de mettre en valeur vos compétences. Des projets passionnants par leur variété et leur complexité. Les moyens financiers de les réaliser. Une équipe compétente et motivée pour vous appuyer. Une infrastructure de travail moderne et des conditions d'engagement intéressantes. Un système de management éprouvé et une introduction soignée à vos nouvelles tâches.

L'entrée en fonction est prévue de suite ou à convenir.