

Objektyp: **Advertising**

Zeitschrift: **Tracés : bulletin technique de la Suisse romande**

Band (Jahr): **140 (2014)**

Heft 11: **Pédagogies alternatives**

PDF erstellt am: **25.09.2024**

Nutzungsbedingungen

Die ETH-Bibliothek ist Anbieterin der digitalisierten Zeitschriften. Sie besitzt keine Urheberrechte an den Inhalten der Zeitschriften. Die Rechte liegen in der Regel bei den Herausgebern. Die auf der Plattform e-periodica veröffentlichten Dokumente stehen für nicht-kommerzielle Zwecke in Lehre und Forschung sowie für die private Nutzung frei zur Verfügung. Einzelne Dateien oder Ausdrucke aus diesem Angebot können zusammen mit diesen Nutzungsbedingungen und den korrekten Herkunftsbezeichnungen weitergegeben werden. Das Veröffentlichen von Bildern in Print- und Online-Publikationen ist nur mit vorheriger Genehmigung der Rechteinhaber erlaubt. Die systematische Speicherung von Teilen des elektronischen Angebots auf anderen Servern bedarf ebenfalls des schriftlichen Einverständnisses der Rechteinhaber.

Haftungsausschluss

Alle Angaben erfolgen ohne Gewähr für Vollständigkeit oder Richtigkeit. Es wird keine Haftung übernommen für Schäden durch die Verwendung von Informationen aus diesem Online-Angebot oder durch das Fehlen von Informationen. Dies gilt auch für Inhalte Dritter, die über dieses Angebot zugänglich sind.

BARON®-C-Box

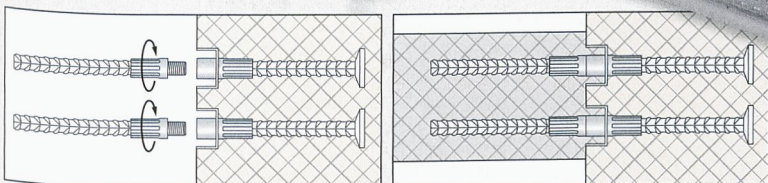
- Rapidité d'exécution
- Précision de mise en place
- Stockage optimisé



Les livraisons rapides
sont une de nos forces!

Contactez nous au
Tél: 026 919 87 77

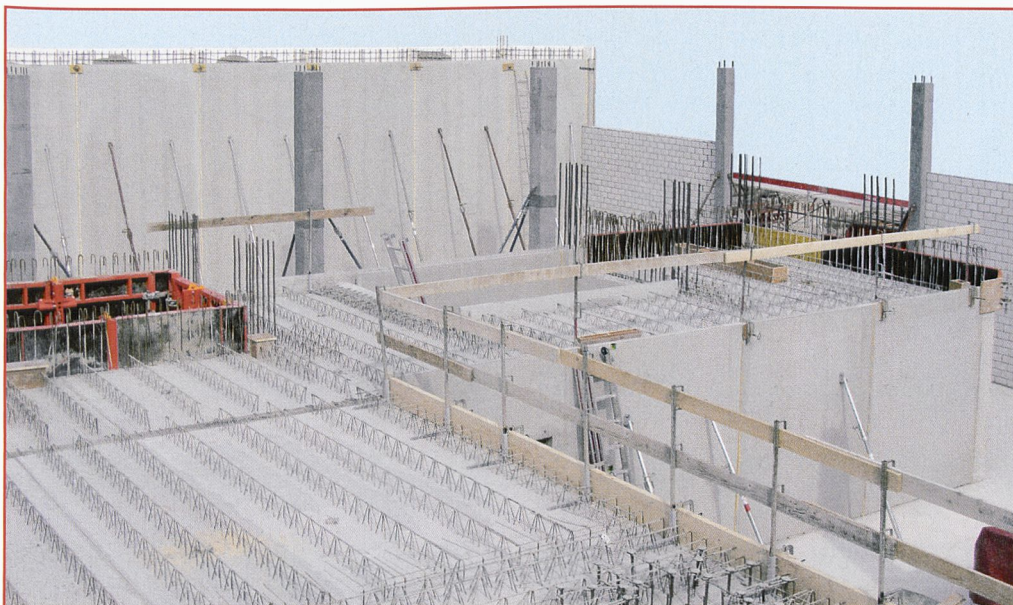
Logiciel gratuit pour générer
des listes de BARON-BOX
www.ancotech.ch



ancotech

ANCOTECH SA
Armatures spéciales
Rue de Vevey 218
1630 Bulle

Tel: 026 919 87 77
Fax: 026 919 87 79
eMail: info@ancotech.ch
Web: www.ancotech.ch



Les avantages du mur thermique:

- une surface lisse des deux côtés
- les prises de courant, les tuyauteries vides, l'isolation, les ouvertures etc. sont déjà intégrées
- excellent accumulateur de chaleur
- protège contre les bruits
- coupe-feu optimal
- économie de temps/de frais, permet un avancement rapide des travaux
- **Fabrication et application après obtention du permis. SySpro®PART-thermo**

Elsäßer
BETONBAUTEILE
ELEMENTS EN BETON

Egon Elsäßer Bauindustrie GmbH & Co. KG
Duensstrasse 1 · CH-3186 Düringen /Guin FR
Tél.: +41(0)26 / 5051133 · www.elsaesser-beton.ch