

Objektyp: **Advertising**

Zeitschrift: **Tracés : bulletin technique de la Suisse romande**

Band (Jahr): **140 (2014)**

Heft 10: **The airplane helps build this house**

PDF erstellt am: **21.09.2024**

Nutzungsbedingungen

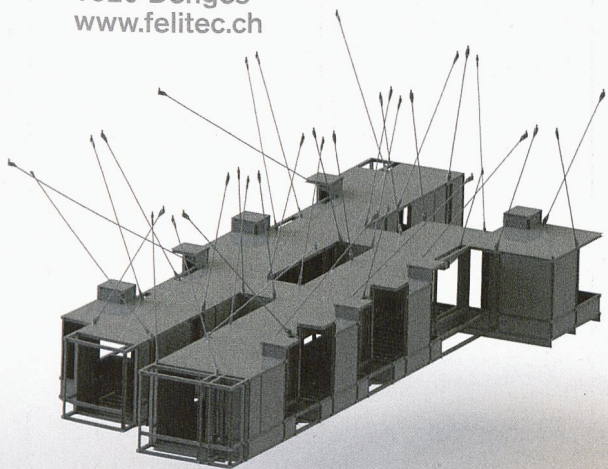
Die ETH-Bibliothek ist Anbieterin der digitalisierten Zeitschriften. Sie besitzt keine Urheberrechte an den Inhalten der Zeitschriften. Die Rechte liegen in der Regel bei den Herausgebern. Die auf der Plattform e-periodica veröffentlichten Dokumente stehen für nicht-kommerzielle Zwecke in Lehre und Forschung sowie für die private Nutzung frei zur Verfügung. Einzelne Dateien oder Ausdrucke aus diesem Angebot können zusammen mit diesen Nutzungsbedingungen und den korrekten Herkunftsbezeichnungen weitergegeben werden. Das Veröffentlichen von Bildern in Print- und Online-Publikationen ist nur mit vorheriger Genehmigung der Rechteinhaber erlaubt. Die systematische Speicherung von Teilen des elektronischen Angebots auf anderen Servern bedarf ebenfalls des schriftlichen Einverständnisses der Rechteinhaber.

Haftungsausschluss

Alle Angaben erfolgen ohne Gewähr für Vollständigkeit oder Richtigkeit. Es wird keine Haftung übernommen für Schäden durch die Verwendung von Informationen aus diesem Online-Angebot oder durch das Fehlen von Informationen. Dies gilt auch für Inhalte Dritter, die über dieses Angebot zugänglich sind.

Félix

Félitec sa
Ingénierie, expertise,
conseil, planification
de l'enveloppe du bâtiment
Route de la Pâle 14
1026 Denges
www.felitec.ch



Maison de l'Écriture,
Cabane Fondation, Montricher
Mangeat Wahlen architectes

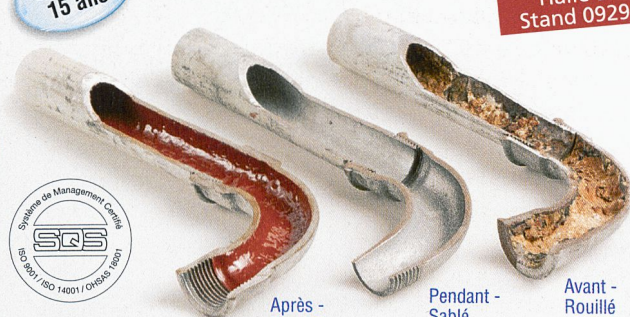
Félix / Managing creativity

Solu Tubes

SA
Assainissement de conduites

Garantie
15 ans

Habitat-Jardin
Halle 9
Stand 0929



**STOP AUX ATTAQUES DE ROUILLE ET CORROSION
pour une eau propre et fluide!**

- > Nettoyage mécanique par sablage.
- > Revêtement intérieur par résine (colmate même les perforations cuivre).
- > Protection anti-corrosion garantie, **sans entretien ultérieur.**
- > Idéal pour conduites d'eau sanitaire, de chauffage (également au sol), piscines, etc.
- > Equipe de professionnels, compétente, **expérimentée** et dynamique à votre service.

ch. des Cormiers 14 – 1470 Estavayer-le-Lac
T 026 664 00 04 – F 026 664 00 07
info@solutubes.ch – www.solutubes.ch

KALDEWEI

DOUCHE COUTURE

Xetis, une esthétique visionnaire.



Une fois de plus, Kaldewei établit de nouveaux critères en matière d'architecture moderne de salles de bain.

L'espace de douche homogène se fond dans le sol de la salle de bain,

et rien n'interrompt la surface de douche en acier émaillé Kaldewei 3,5 mm

de qualité supérieure, l'écoulement étant intégré dans le mur.

Kaldewei offre ainsi aux concepteurs de salles de bain des possibilités d'aménagement innovantes et esthétiques pour les espaces de douche de plain-pied.