

Objektyp: **Advertising**

Zeitschrift: **Tracés : bulletin technique de la Suisse romande**

Band (Jahr): **135 (2009)**

Heft 12: **Fin de chantier**

PDF erstellt am: **21.09.2024**

### **Nutzungsbedingungen**

Die ETH-Bibliothek ist Anbieterin der digitalisierten Zeitschriften. Sie besitzt keine Urheberrechte an den Inhalten der Zeitschriften. Die Rechte liegen in der Regel bei den Herausgebern. Die auf der Plattform e-periodica veröffentlichten Dokumente stehen für nicht-kommerzielle Zwecke in Lehre und Forschung sowie für die private Nutzung frei zur Verfügung. Einzelne Dateien oder Ausdrucke aus diesem Angebot können zusammen mit diesen Nutzungsbedingungen und den korrekten Herkunftsbezeichnungen weitergegeben werden. Das Veröffentlichen von Bildern in Print- und Online-Publikationen ist nur mit vorheriger Genehmigung der Rechteinhaber erlaubt. Die systematische Speicherung von Teilen des elektronischen Angebots auf anderen Servern bedarf ebenfalls des schriftlichen Einverständnisses der Rechteinhaber.

### **Haftungsausschluss**

Alle Angaben erfolgen ohne Gewähr für Vollständigkeit oder Richtigkeit. Es wird keine Haftung übernommen für Schäden durch die Verwendung von Informationen aus diesem Online-Angebot oder durch das Fehlen von Informationen. Dies gilt auch für Inhalte Dritter, die über dieses Angebot zugänglich sind.



# Oui, c'est bien plus qu'un toit plat.



## La toiture inversée Dow. Pour tous ceux qui pensent à long terme.

Plus d'espaces pour vos besoins et vos goûts – l'utilisation comme toiture-terrasse n'est que l'une des nombreuses possibilités pour aménager une toiture inversée. De plus de manière durable, car la toiture-terrasse Dow protège l'étanchéité du toit pendant toute la durée de vie du bâtiment. Des contrôles sur des toitures inversées avec des panneaux isolants ROOFMATE™ XPS ayant jusqu'à 32 ans ont montré que les qualités mécaniques et d'isolation thermique sont

préservées des décennies durant. Les professionnels de la couverture de notre partenaire de distribution ZZ Wancor vous conseillent volontiers et planifient vos solutions avec vous jusque dans le détail. Informez-vous des nombreuses utilisations et de la longévité des toitures inversées sous

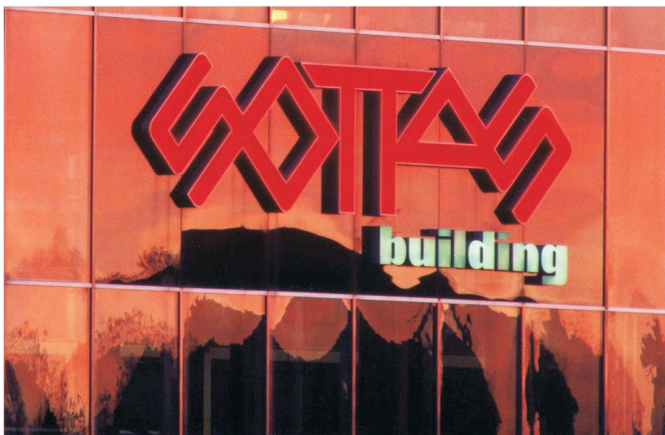
[www.penser-longterme.ch](http://www.penser-longterme.ch)



Dow Europe GmbH  
Bachtobelstrasse 3  
CH-8810 Horgen

**zzwancor**

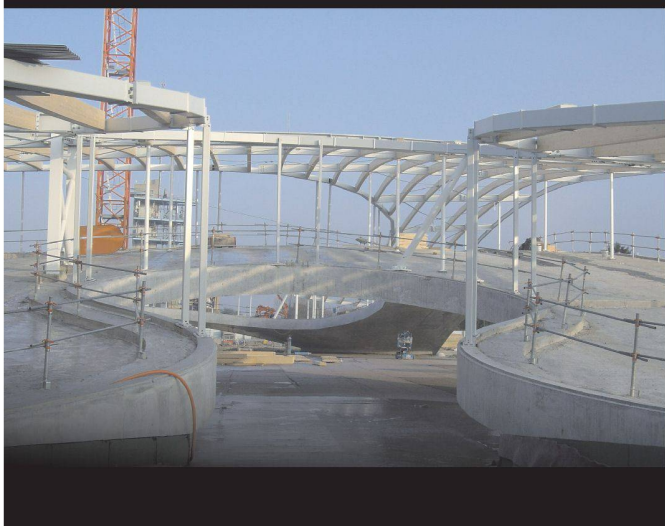
Partenaire de  
distribution en Suisse



**SOTTAS SA** 1630 Bulle  
 Tél. 026 913 22 23 Fax 026 913 22 00  
 www.sottas.ch e-mail : info@sottas.ch



Une de nos réalisations  
**EPFL Learning Center**  
 à Ecublens



# S O M M A I R E

## 5 ÉDITORIAL

Une expérience hors du commun  
**Jacques Perret**

## 6 GÉNIE CIVIL

Réalisation et suivi de la grande coque  
**Hugues Bihan et Michel Capron**

Mariage caché entre bois et acier  
**Vincent Haesler et Jean-Marc Ducret**

## 22 PHYSIQUE DU BÂTIMENT

Ventilé naturellement  
**Pierre Jaboyedoff**



Patio du Rolex Learning Center  
 (Photo Alain Herzog)

## 26 INFORMATIONS SIA

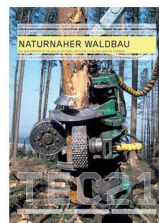
## 32 CONCOURS

## 34 MEMENTO

## 36 PRODUITS NOUVEAUX

## 38 DERNIER MOT

Bourreau des timbres  
**Eugène**



Paraît chez le même éditeur: **TEC21**

n° 25 – 19 juin 2009 / **Naturnäher Waldbau** /  
 Die Naturkräfte im Wald optimal nutzen /  
 Von der Natur lernen

n° 24 – 12 juin 2009 / **Auf lange Sicht** / Bildung  
 für nachhaltiges Bauen / Interview  
 A. Deplazes / Landschaftsarchitektur