

Objektyp: **Advertising**

Zeitschrift: **Tracés : bulletin technique de la Suisse romande**

Band (Jahr): **134 (2008)**

Heft 04: **Entre villes**

PDF erstellt am: **25.09.2024**

Nutzungsbedingungen

Die ETH-Bibliothek ist Anbieterin der digitalisierten Zeitschriften. Sie besitzt keine Urheberrechte an den Inhalten der Zeitschriften. Die Rechte liegen in der Regel bei den Herausgebern.

Die auf der Plattform e-periodica veröffentlichten Dokumente stehen für nicht-kommerzielle Zwecke in Lehre und Forschung sowie für die private Nutzung frei zur Verfügung. Einzelne Dateien oder Ausdrucke aus diesem Angebot können zusammen mit diesen Nutzungsbedingungen und den korrekten Herkunftsbezeichnungen weitergegeben werden.

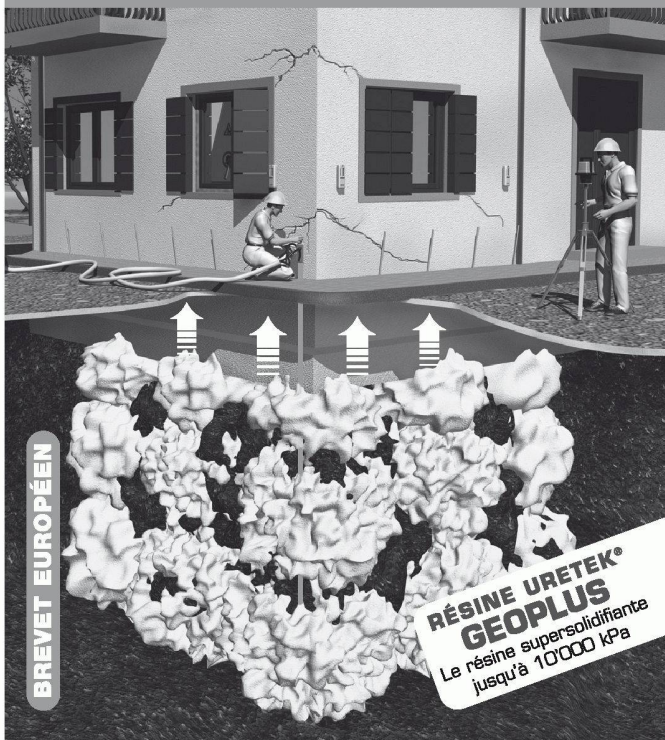
Das Veröffentlichen von Bildern in Print- und Online-Publikationen ist nur mit vorheriger Genehmigung der Rechteinhaber erlaubt. Die systematische Speicherung von Teilen des elektronischen Angebots auf anderen Servern bedarf ebenfalls des schriftlichen Einverständnisses der Rechteinhaber.

Haftungsausschluss

Alle Angaben erfolgen ohne Gewähr für Vollständigkeit oder Richtigkeit. Es wird keine Haftung übernommen für Schäden durch die Verwendung von Informationen aus diesem Online-Angebot oder durch das Fehlen von Informationen. Dies gilt auch für Inhalte Dritter, die über dieses Angebot zugänglich sind.

FISSURES? TASSEMENTS?

URETEK DEEP INJECTIONS®:
LA SOLUTION AU
PROBLÈMES DE FONDATIONS



Compactage de terrain avec URETEK DEEP INJECTIONS®

Les techniciens d'Uretek exécutent plusieurs forages (2 cm de diamètre) à une distance de 0.5 à 1.5 m, directement à travers les fondations. Dans le trou de forage, ils introduisent des petits tubes en cuivre jusqu'à la profondeur d'injection prévue dans le projet. La résine synthétique GEOPLUS est injectée liquide et elle occupe en quelques secondes un volume supérieur de plusieurs fois son initial, elle peut atteindre une pression d'expansion de 10'000 kPa.

On poursuit les injections jusqu'au moment où la construction atteint le soulèvement désiré. Sur la construction sont installés des appareils laser qui permettent de vérifier des mouvements millimétriques et de contrôler la structure à soulever.

VOS AVANTAGES

- Exécution simple et rapide
- Effet immédiat
- Aucun chantier
- Epargne de temps et d'argent

OFFRE
GRATUITE



Tél. 041 676 00 80
Fax 041 676 00 81
www.uretek.ch
uretek@uretek.ch

 **SBB CFF FFS**

L'unité «Management des projets» est l'entreprise d'ingénierie de CFF Infrastructure. Nous planifions et réalisons des projets d'infrastructure et d'installations ferroviaires. Pour compléter notre équipe à Lausanne, nous cherchons un/e

Manager de projets pluridisciplinaires – Ingénieur/e EPF/HES

Vous conduisez de manière indépendante des projets d'installations ferroviaires dans les phases d'études et de réalisation. Vous conduisez les spécialistes techniques des services CFF ainsi que les mandataires externes et vous coordonnez les activités des différents intervenants. En tant que représentant/e du maître de l'ouvrage, vous êtes responsable du respect du cadre financier, des délais et de la qualité de vos projets.

Vous avez une formation d'ingénieur/e EPF/HES et de l'expérience dans le management de projets de construction complexes. Vous possédez une aisance naturelle pour diriger et vous imposer. Vos très bonnes compétences sociales vous permettent de conduire des groupes, travailler en équipe, négocier et communiquer avec succès avec tous vos partenaires. Vous êtes rigoureux/se, exigeant/e, proactif/ve et capable de vous engager pour atteindre des objectifs élevés même en situation difficile. De bonnes connaissances d'allemand seraient un avantage (parlé et écrit).

Montez à bord! Nous vous offrons des conditions de travail attractives dans un environnement varié et d'excellentes prestations accessoires.

Avons-nous éveillé votre intérêt? Pour de plus amples renseignements, n'hésitez pas à prendre contact avec Monsieur Alain Gertsch, adjoint au département de la conduite générale des projets, téléphone +41 (0)51 224 26 25 ou alain.gertsch@sbb.ch.

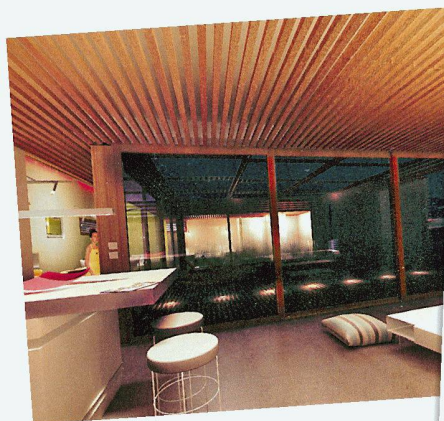
Nous nous réjouissons de recevoir votre dossier détaillé de candidature à l'adresse suivante:
CFF – Infrastructure, Service Center, CP 705, 1001 Lausanne ou xipe011@sbb.ch. Référence: 33058

Pour consulter d'autres offres d'emploi et tout connaître sur la qualité des prestations des CFF, nous vous invitons à visiter le site www.cff.ch.

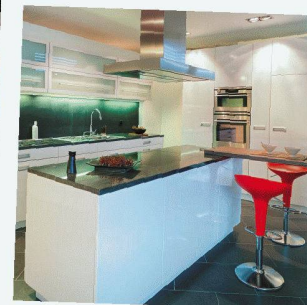
ARCHITECTURES À VIVRE

VOUS AVEZ
L'INSPIRATION. NOUS
AVONS L'EXPRESSION.

Le patio avec sa verrière mobile.



Vue plongeante sur le living depuis la cuisine.



Une maison, c'est l'aboutissement d'un rêve. Spécialiste suisse de la construction, notre groupe est là pour lui donner vie. Bois, parquets, carrelages, matériaux, salles de bains, cuisines, appareils ménagers et aménagements extérieurs, l'habitat est notre métier. Et une passion que nous exerçons depuis plus de 150 ans, toujours à l'affût des nouvelles tendances. Car la tradition n'empêche pas l'innovation. N'hésitez pas à nous confier vos projets, nous en ferons une belle maison. Rendez-vous dans nos expos.