

Objektyp: **Advertising**

Zeitschrift: **Tracés : bulletin technique de la Suisse romande**

Band (Jahr): **132 (2006)**

Heft 24: **Participation**

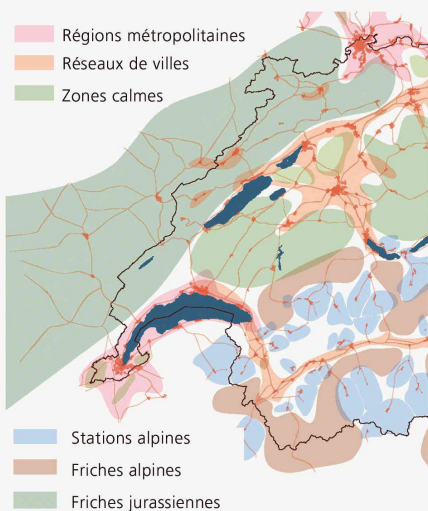
PDF erstellt am: **19.09.2024**

Nutzungsbedingungen

Die ETH-Bibliothek ist Anbieterin der digitalisierten Zeitschriften. Sie besitzt keine Urheberrechte an den Inhalten der Zeitschriften. Die Rechte liegen in der Regel bei den Herausgebern. Die auf der Plattform e-periodica veröffentlichten Dokumente stehen für nicht-kommerzielle Zwecke in Lehre und Forschung sowie für die private Nutzung frei zur Verfügung. Einzelne Dateien oder Ausdrucke aus diesem Angebot können zusammen mit diesen Nutzungsbedingungen und den korrekten Herkunftsbezeichnungen weitergegeben werden. Das Veröffentlichen von Bildern in Print- und Online-Publikationen ist nur mit vorheriger Genehmigung der Rechteinhaber erlaubt. Die systematische Speicherung von Teilen des elektronischen Angebots auf anderen Servern bedarf ebenfalls des schriftlichen Einverständnisses der Rechteinhaber.

Haftungsausschluss

Alle Angaben erfolgen ohne Gewähr für Vollständigkeit oder Richtigkeit. Es wird keine Haftung übernommen für Schäden durch die Verwendung von Informationen aus diesem Online-Angebot oder durch das Fehlen von Informationen. Dies gilt auch für Inhalte Dritter, die über dieses Angebot zugänglich sind.



importantes (de +15% à -15%) dans les taux d'imposition et le fait que chaque commune reste farouchement attachée au sien.

Dans la phase conclusive, plusieurs orateurs soulignent la nécessité d'entrer dans une démarche de projet, qui pourrait être soutenue par la méthodologie proposée par l'ETH Studio Bâle.

L'amorce d'un processus

L'objectif de ce colloque est d'enclencher un processus qui, partant d'un ouvrage dont la qualité méthodologique est exportable en dehors du cas suisse, peut mener jusqu'à l'action. Afin de favoriser un débat public, les publications prévues dans *Le Temps* (qui publie une synthèse des échanges) et dans *TRACÉS* (les actes du colloque paraîtront en janvier 2007). L'enjeu consiste à assurer un suivi concret à la démarche rigoureuse amorcée par l'équipe de «La Suisse, portrait urbain», en se concentrant sur des études de cas. Ainsi que le souligne Pierre de Meuron, le potentiel de la Romandie, qui regroupe les cinq types de territoires recensés, peut être sollicité si ces études de cas constituent le matériau d'un véritable débat politique.

ET



**DORN
BRACHT**

the SPIRIT of WATER

MEM

Dornbracht présente avec MEM une nouvelle esthétique élémentaire de robinetterie. Ses lignes naturellement discrètes transforment ce moment de purification en une rencontre directe entre l'homme et l'eau – sans avoir recours au subterfuge d'un mousseur, tel le jet d'une source d'eau limpide et naturelle. MEM a été conçu par Sieger Design. Aloys F. Dornbracht GmbH & Co. KG, Köbbingser Mühle 6, D-58640 Iserlohn.

Vous pouvez demander directement notre catalogue the SPIRIT of WATER auprès de : Sadorex Handels AG, case postale, CH-4616 Kappel SO, Tél. 062-7872030, Fax 062-7872040, Exposition : Letziweg 9, CH-4663 Aarburg.
E-Mail sadorex@sadorex.ch www.sadorex.ch www.dornbracht.com