

Objektyp: **Advertising**

Zeitschrift: **Tracés : bulletin technique de la Suisse romande**

Band (Jahr): **132 (2006)**

Heft 22: **Les failles d'Alptransit**

PDF erstellt am: **24.09.2024**

### **Nutzungsbedingungen**

Die ETH-Bibliothek ist Anbieterin der digitalisierten Zeitschriften. Sie besitzt keine Urheberrechte an den Inhalten der Zeitschriften. Die Rechte liegen in der Regel bei den Herausgebern. Die auf der Plattform e-periodica veröffentlichten Dokumente stehen für nicht-kommerzielle Zwecke in Lehre und Forschung sowie für die private Nutzung frei zur Verfügung. Einzelne Dateien oder Ausdrucke aus diesem Angebot können zusammen mit diesen Nutzungsbedingungen und den korrekten Herkunftsbezeichnungen weitergegeben werden. Das Veröffentlichen von Bildern in Print- und Online-Publikationen ist nur mit vorheriger Genehmigung der Rechteinhaber erlaubt. Die systematische Speicherung von Teilen des elektronischen Angebots auf anderen Servern bedarf ebenfalls des schriftlichen Einverständnisses der Rechteinhaber.

### **Haftungsausschluss**

Alle Angaben erfolgen ohne Gewähr für Vollständigkeit oder Richtigkeit. Es wird keine Haftung übernommen für Schäden durch die Verwendung von Informationen aus diesem Online-Angebot oder durch das Fehlen von Informationen. Dies gilt auch für Inhalte Dritter, die über dieses Angebot zugänglich sind.



## Le premier système de gestion de la lumière grâce auquel la lumière n'est pas la seule qui est flexible.

### Gestion de la lumière avec l'émetteur Touch DIM

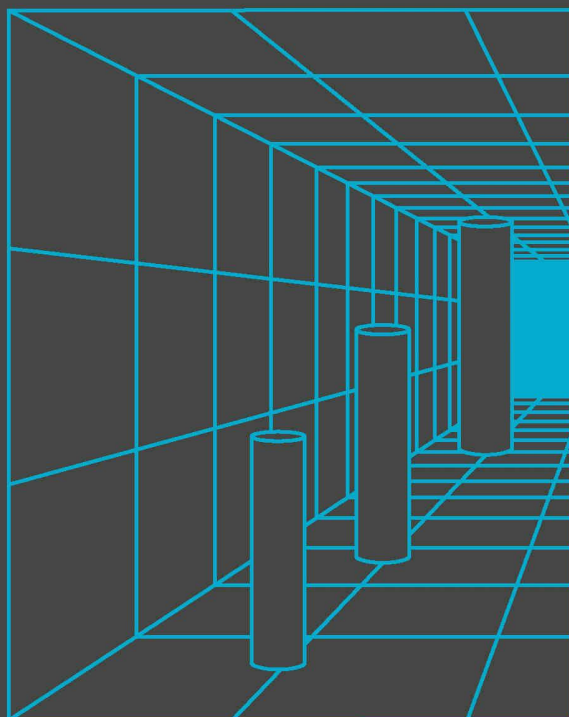
A peine Chef de bureau et déjà au Controlling ? Donc une restructuration du grand bureau ? Grâce aux interrupteurs-radio, notre système flexible de gestion de la lumière réagit avec encore plus de flexibilité aux modifications du monde du travail. Et avec l'alimentation électronique intelligente QUICKTRONIC® INTELLIGENT DALI®, vous pouvez regrouper des lampes de wattages différents sans devoir modifier votre câblage. Technique-radio sans entretien, reconnaissance intelligente des lampes, gestion de la lumière sans appareil de commande supplémentaire et possibilités d'économie allant jusqu'à 70 % ne sont que quelques avantages parmi tant d'autres qui ne sont pas seulement intéressants pour le Chef et le Controlling.



SEE THE WORLD IN A NEW LIGHT

**OSRAM**

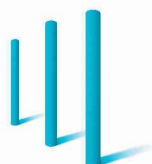




## Un ingénieur ne s'y laisse pas prendre si facilement.

Il suffit au spécialiste d'un regard pour voir que les trois colonnes sont exactement de même hauteur. Et c'est sans hésitation qu'il nomme ORSO de Aschwanden lorsque sont demandées des colonnes préfabriquées qui répondent non seulement à de hautes exigences statiques, mais également à des exigences élevées quant à l'esthétique. On sait que ces colonnes ont des sections nettement plus faibles pour une force portante égale ou supérieure. Aussi bien en version béton ORSO B qu'en colonnes mixtes acier-béton

ORSO V. Il n'échappe pas non plus au professionnel que ces colonnes se révèlent extrêmement performantes, économiques et sûres lors de la mise en place. Et de plus vraiment axées sur la pratique – car avec les paniers et les têtes en acier des armatures de poinçonnement DURA, elles forment un système statique permettant un dimensionnement toujours uniforme. Et le logiciel conçu par Aschwanden assure que même les personnes peu expérimentées s'en tirent rapidement.



**Aschwanden**