

Objektyp: **Advertising**

Zeitschrift: **Tracés : bulletin technique de la Suisse romande**

Band (Jahr): **132 (2006)**

Heft 07: **Trois lacs, quatre ans après**

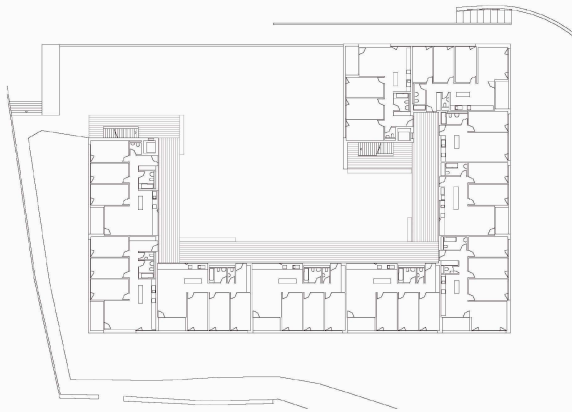
PDF erstellt am: **19.09.2024**

### **Nutzungsbedingungen**

Die ETH-Bibliothek ist Anbieterin der digitalisierten Zeitschriften. Sie besitzt keine Urheberrechte an den Inhalten der Zeitschriften. Die Rechte liegen in der Regel bei den Herausgebern. Die auf der Plattform e-periodica veröffentlichten Dokumente stehen für nicht-kommerzielle Zwecke in Lehre und Forschung sowie für die private Nutzung frei zur Verfügung. Einzelne Dateien oder Ausdrucke aus diesem Angebot können zusammen mit diesen Nutzungsbedingungen und den korrekten Herkunftsbezeichnungen weitergegeben werden. Das Veröffentlichen von Bildern in Print- und Online-Publikationen ist nur mit vorheriger Genehmigung der Rechteinhaber erlaubt. Die systematische Speicherung von Teilen des elektronischen Angebots auf anderen Servern bedarf ebenfalls des schriftlichen Einverständnisses der Rechteinhaber.

### **Haftungsausschluss**

Alle Angaben erfolgen ohne Gewähr für Vollständigkeit oder Richtigkeit. Es wird keine Haftung übernommen für Schäden durch die Verwendung von Informationen aus diesem Online-Angebot oder durch das Fehlen von Informationen. Dies gilt auch für Inhalte Dritter, die über dieses Angebot zugänglich sind.



3

### Un pragmatisme inventif

Le choix et la juxtaposition des matériaux représente un pas supplémentaire dans cette réflexion. En recourant à des produits « ordinaires » du commerce, puis en les mettant en œuvre de manière décalée, Geninascia-Delefortrie prennent le contre-pied des préjugés qui, d'ordinaire, stigmatisent ceux-là. Le revêtement de façade en tuiles emboîtées, emblème de la villa de production courante, fait référence à la tradition vernaculaire présente sur toute la chaîne jurassienne, où la couverture en écailles recouvre les façades pignon. Les coursives, habillées de lames de bois, évoquent le chalet suisse. Le caillebotis en béton de la façade du parking, ordinairement utilisé comme support horizontal sur terrains herbeux, procure ici une ventilation et un éclairage naturel. Ce principe de décalage n'est pas un gadget conceptuel, mais relève plutôt d'une forme de pragmatisme inventif.

### Le matériau fait sens

De telles inventions constructives ont un effet ludique, qui favorise le sentiment d'appropriation et, sans doute, la mixité sociale. Ils évoquent des références familières, des juxtapositions que l'on pourrait rencontrer dans les rayons d'un centre commercial pour le bricolage. Cette attitude, qui n'établit pas de ségrégation culturelle entre matériaux, s'apparente, à nos yeux, aux propositions visuelles de Pipilotti Rist, elle-même devenue une icône populaire d'Expo.02. Ses travaux utilisent des éléments du quotidien, mêlant autobiographie, saynètes pour magazines de mode, feuillets télévisés pour enfants ou dispositifs visuels de la publicité.

Cette parenté culturelle, ici suggérée, ne correspond sans doute pas aux intentions des architectes. Elle paraît plutôt un effet de contamination, sans que l'on puisse discerner si celui-ci a touché les concepteurs, ou celui qui regarde.

Francesco Della Casa



**KALDEWEI**

Le No.1 européen en baignoires

**QUICONQUE PLANIFIE A  
BESOIN DE DONNÉES  
BIEN DÉFINIES: UNE  
MARQUE DE QUALITÉ ET  
UN DESIGN IMPOSSIBLE  
A CONFONDRE AVEC  
UN AUTRE.**

Quand on planifie et conçoit une salle de bains de luxe, on a non seulement besoin d'une conception créative de l'espace mais aussi de la gamme de produits correspondante. C'est pourquoi Kaldewei vous propose des baignoires, des systèmes balnéo et des receveurs de douche de formes, couleurs et dimensions très diverses. Projetés et conçus par des bureaux de design de renommée internationale. Kaldewei-Email®, unique au monde, est non seulement résistant aux rayures mais également si stable et si solide que nous le garantissons 30 ans. Et grâce à l'effet perlant autonettoyant, la baignoire de qualité reste pratiquement aussi belle qu'au premier jour. Plus d'infos au 062 205 21 00 ou sur [www.kaldewei.com](http://www.kaldewei.com)